

コンピュータチェック事例コード

48SJ990115213 その他 3事例グループ化

コンピュータチェック内容

同日に造影剤使用加算（C T）又は（M R I）と静脈内注射又は点滴注射が算定された場合にチェックを実施。

コンピュータチェック根拠

E 2 0 0 コンピューター断層撮影（C T 撮影）又は E 2 0 2 磁気共鳴コンピュータ断層撮影（M R I 撮影）の「注 3」造影剤使用加算に規定する加算の同時算定については、同一日に静脈内注射又は点滴注射により造影剤使用撮影を実施した場合においては、注射実施料（G 0 0 1 静脈内注射又は G 0 0 4 点滴注射）又は造影剤使用加算のうちいずれか主たるもののみを算定するとされています。

検証結果及び対応状況

検証観点	フォローアップ対象都道府県	備考
①適正な審査割合が低い	福島、奈良、石川、茨城、鳥取、高知、山口、静岡、神奈川、岐阜、大阪、新潟、岡山、広島、長崎、愛媛	適正な審査割合の低い順
②請求どおり・職員	神奈川、和歌山、福島、山口、福岡、東京、茨城、北海道、高知、鳥取、岡山、京都、奈良、静岡、岐阜、長崎	対象1万件当たり件数の多い順
③請求どおり・審査委員	茨城、大阪、静岡、長野、鳥取、高知、京都、長崎、愛媛、奈良、岡山、東京、福岡、石川、山口、岐阜	〃

※ フォローアップ対象都道府県が16を超える場合、16都道府県を限度に表記している

■①から③を通して、請求どおりのレセプトを適正な審査と判断した主な理由

なし

■コンピュータチェック根拠と異なる審査の多い都道府県の対応状況

①適正な審査割合が低い：職員及び審査委員の認識誤り（失念、誤解等）
⇒上司から教育及び審査委員長から連絡・再周知

②請求どおり・職員：職員の認識誤り（失念、誤解等によるコンピュータチェックの解除）
⇒上司から教育

③請求どおり・審査委員：審査委員の認識誤り（失念、誤解等）
⇒審査委員長から連絡・再周知

2022年7月～2023年6月審査分

該当件数に対する検証結果

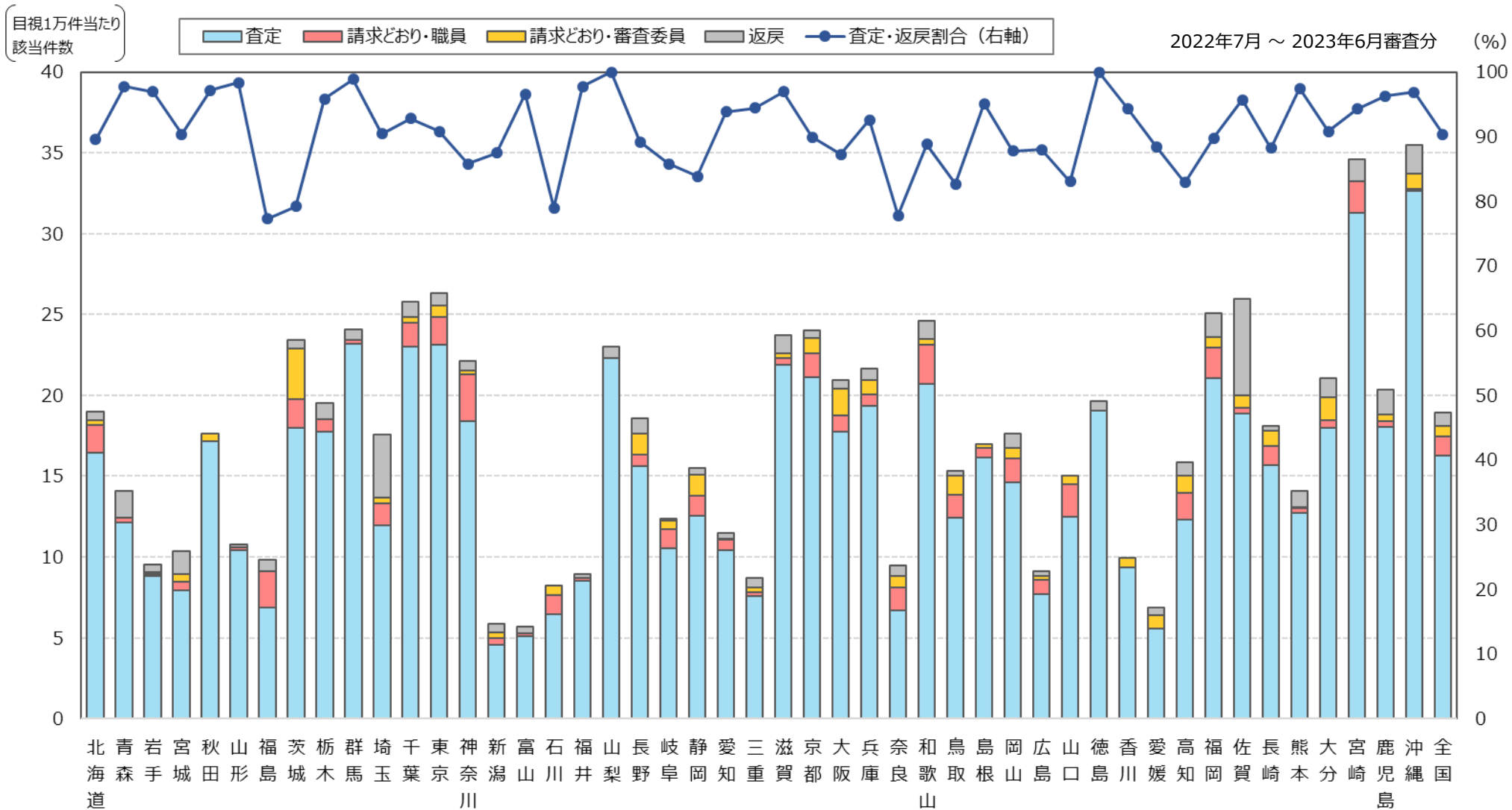
少数事例の基準の整理により、検証前レポートの検証対象30都道府県は**22都道府県に変更**
 検証の結果、該当件数13,935件のうち、**コンピュータチェック根拠と異なる審査は1,051件（7.54%）**
 検証対象22都道府県のうち、**フォローアップ対象は22都道府県**

都道府県	検証結果										
	該当件数	コンピュータチェック根拠に基づく適正な審査						コンピュータチェック根拠と異なる審査			
		計	適正審査合計	適正審査の割合	査定・返戻			請求どおり 詳細等 から適正	異なる審査 合計	異なる審査 の割合	職員
01 北海道	728				652	89.56%	631				
02 青森	134										
03 岩手	66										
04 宮城	145										
05 秋田	105										
06 山形	60										
07 福島	97	75	77.32%	68	7	75	0	22	22.68%	22	0
08 茨城	341	270	79.18%	262	8	270	0	71	20.82%	25	46
09 栃木	217										
10 群馬	260										
11 埼玉	542										
12 千葉	711										
13 東京	2,076	1,885	90.80%	1,824	61	1,885	0	191	9.20%	137	54
14 神奈川	900	772	85.78%	748	24	772	0	128	14.22%	117	11
15 新潟	64	56	87.50%	50	6	56	0	8	12.50%	4	4
16 富山	29										
17 石川	57	45	78.95%	45	0	45	0	12	21.05%	8	4
18 福井	44										
19 山梨	99										
20 長野	176	157	89.20%	148	9	157	0	19	10.80%	7	12
21 岐阜	162	139	85.80%	138	1	139	0	23	14.20%	16	7
22 静岡	266	223	83.83%	216	7	223	0	43	16.17%	21	22
23 愛知	518										
24 三重	72										

都道府県	検証結果										
	該当件数	コンピュータチェック根拠に基づく適正な審査						コンピュータチェック根拠と異なる審査			
		計	適正審査合計	適正審査の割合	査定・返戻			請求どおり 詳細等 から適正	異なる審査 合計	異なる審査 の割合	職員
25 滋賀	164										
26 京都	368	331	89.95%	324	7	331	0	37	10.05%	22	15
27 大阪	1,441	1,257	87.23%	1,222	35	1,257	0	184	12.77%	69	115
28 兵庫	676										
29 奈良	81	63	77.78%	57	6	63	0	18	22.22%	12	6
30 和歌山	152	135	88.82%	128	7	135	0	17	11.18%	15	2
31 鳥取	52	43	82.69%	42	1	43	0	9	17.31%	5	4
32 島根	61										
33 岡山	229	201	87.77%	190	11	201	0	28	12.23%	19	9
34 広島	208	183	87.98%	176	7	183	0	25	12.02%	20	5
35 山口	106	88	83.02%	88	0	88	0	18	16.98%	14	4
36 徳島	96										
37 香川	71										
38 愛媛	69	61	88.41%	56	5	61	0	8	11.59%	0	8
39 高知	76	63	82.89%	59	4	63	0	13	17.11%	8	5
40 福岡	849	762	89.75%	712	50	762	0	87	10.25%	65	22
41 佐賀	139										
42 長崎	119	105	88.24%	103	2	105	0	14	11.76%	8	6
43 熊本	157										
44 大分	163										
45 宮崎	228										
46 鹿児島	241										
47 沖縄	320										
全国	13,935							1,051	7.54%	678	373

※グレーは検証前データ又は検証の結果により、少数事例に該当

【参考】コンピュータチェック対象:静脈内注射（1回につき）等



【該当件数】 当該コンピュータチェックの内容に該当したレセプト件数