

## コンピュータチェック事例コード

48SJ990578901

## コンピュータチェック内容

慢性疼痛疾患管理料と特定疾患処方管理加算が算定された場合にチェックを実施。

## コンピュータチェック根拠

慢性疼痛疾患管理料は、変形性膝関節症、筋筋膜性腰痛症等の疼痛を主病とする場合に算定するとされ、また、特定疾患処方管理加算は、別に厚生労働大臣が定める疾患を主病とするものに限り加算するとされています。

## 検証結果及び対応状況

検証観点	フォローアップ対象都道府県	備考
①適正な審査割合が低い	—	
②請求どおり・職員	—	
③請求どおり・審査委員	—	

■ ①から③を通して、請求どおりのレセプトを適正な審査と判断した主な理由

- ・慢性疼痛疾患管理料を算定する以前に特定疾患処方管理加算を算定していることから、妥当と判断した事例

■ コンピュータチェック根拠と異なる審査がある都道府県の対応状況

少数事例に該当する都道府県は、差異が確実に解消するよう引き続きコンピュータチェック内容の連絡・周知を徹底する

2022年7月～2023年6月審査分

## 該当件数に対する検証結果

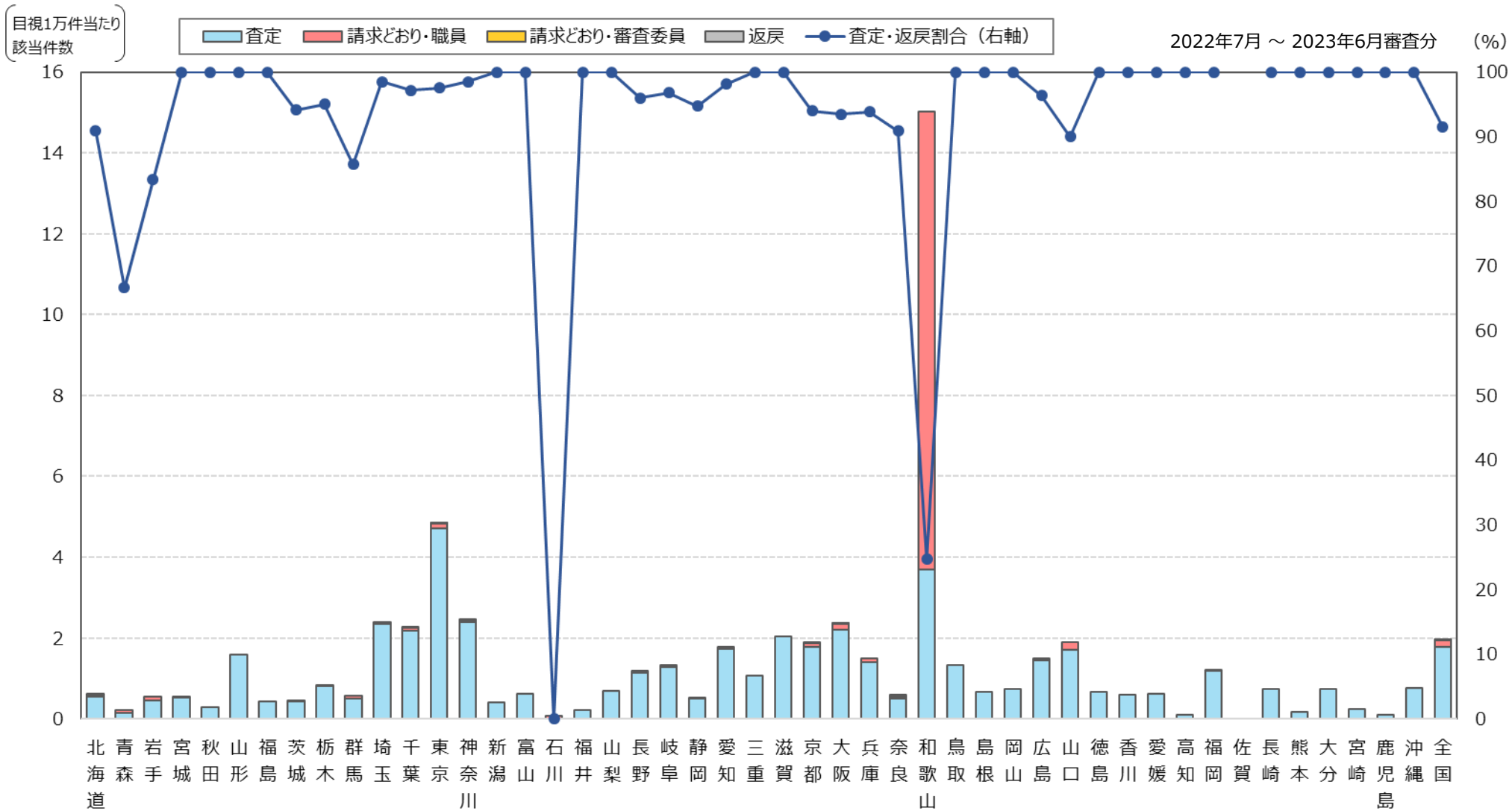
少数事例の基準の整理により、検証前レポートの検証対象5都道府県は**2都道府県に変更**  
 検証の結果、該当件数3,282件のうち、**コンピュータチェック根拠と異なる審査は1件 (0.03%)**  
 検証対象2都道府県のうち、**フォローアップ対象都道府県はなし**

都道府県	検証結果										
	該当件数	コンピュータチェック根拠に基づく適正な審査						コンピュータチェック根拠と異なる審査			
		計	適正審査合計	適正審査の割合	査定・返戻			請求どおり 詳記等 から適正	異なる審査 合計	異なる審査 の割合	職員
01 北海道	44										
02 青森	3										
03 岩手	6										
04 宮城	15										
05 秋田	3										
06 山形	17										
07 福島	9										
08 茨城	17										
09 栃木	20										
10 群馬	14										
11 埼玉	202										
12 千葉	142										
13 東京	1,037										
14 神奈川	267										
15 新潟	7										
16 富山	5										
17 石川	1										
18 福井	2										
19 山梨	7										
20 長野	25										
21 岐阜	31										
22 静岡	19										
23 愛知	157										
24 三重	20										

都道府県	検証結果										
	該当件数	コンピュータチェック根拠に基づく適正な審査						コンピュータチェック根拠と異なる審査			
		計	適正審査合計	適正審査の割合	査定・返戻			請求どおり 詳記等 から適正	異なる審査 合計	異なる審査 の割合	職員
25 滋賀	31										
26 京都	83										
27 大阪	429										
28 兵庫	146										
29 奈良	11										
30 和歌山	235	235	100.00%	58	0	58	177	0	0.00%	0	0
31 鳥取	8										
32 島根	5										
33 岡山	20										
34 広島	55										
35 山口	30	29	96.67%	27	0	27	2	1	3.33%	1	0
36 徳島	8										
37 香川	8										
38 愛媛	11										
39 高知	1										
40 福岡	84										
41 佐賀	0										
42 長崎	12										
43 熊本	4										
44 大分	13										
45 宮崎	4										
46 鹿児島	2										
47 沖縄	12										
全国	3,282							1	0.03%	1	0

※グレーは検証前データ又は検証の結果により、少数事例に該当

# 【参考】コンピュータチェック対象:特定疾患処方管理加算



【該当件数】 当該コンピュータチェックの内容に該当したレセプト件数