

コンピュータチェック事例コード

48SJ990612101

コンピュータチェック内容

同日にガイドワイヤーが別に算定できない特定保険医療材料（尿管ステントセット等）とガイドワイヤーが算定された場合にチェックを実施。

コンピュータチェック根拠

ガイドワイヤーは、別に算定できないとされています。

検証結果及び対応状況

検証観点	フォローアップ対象都道府県	備考
①適正な審査割合が低い	青森、埼玉、福島、大阪、石川、東京、岐阜	適正な審査割合の低い順
②請求どおり・職員	青森、石川、東京、岐阜	対象1万件当たり件数の多い順
③請求どおり・審査委員	青森、福島、埼玉、石川、大阪、岐阜、東京	//

■①から③を通して、請求どおりのレセプトを適正な審査と判断した主な理由

- ・摘要欄のコメント等から、ガイドワイヤーが含まれない特定保険医療材料であり、別にガイドワイヤーを使用していることから、妥当と判断した事例

■コンピュータチェック根拠と異なる審査の多い都道府県の対応状況

①適正な審査割合が低い：職員及び審査委員の認識誤り（失念、誤解等）
⇒上司から教育及び審査委員長から連絡・再周知

②請求どおり・職員：職員の認識誤り（失念、誤解等によるコンピュータチェックの解除）
⇒上司から教育

③請求どおり・審査委員：審査委員の認識誤り（失念、誤解等）
⇒審査委員長から連絡・再周知

該当件数に対する検証結果

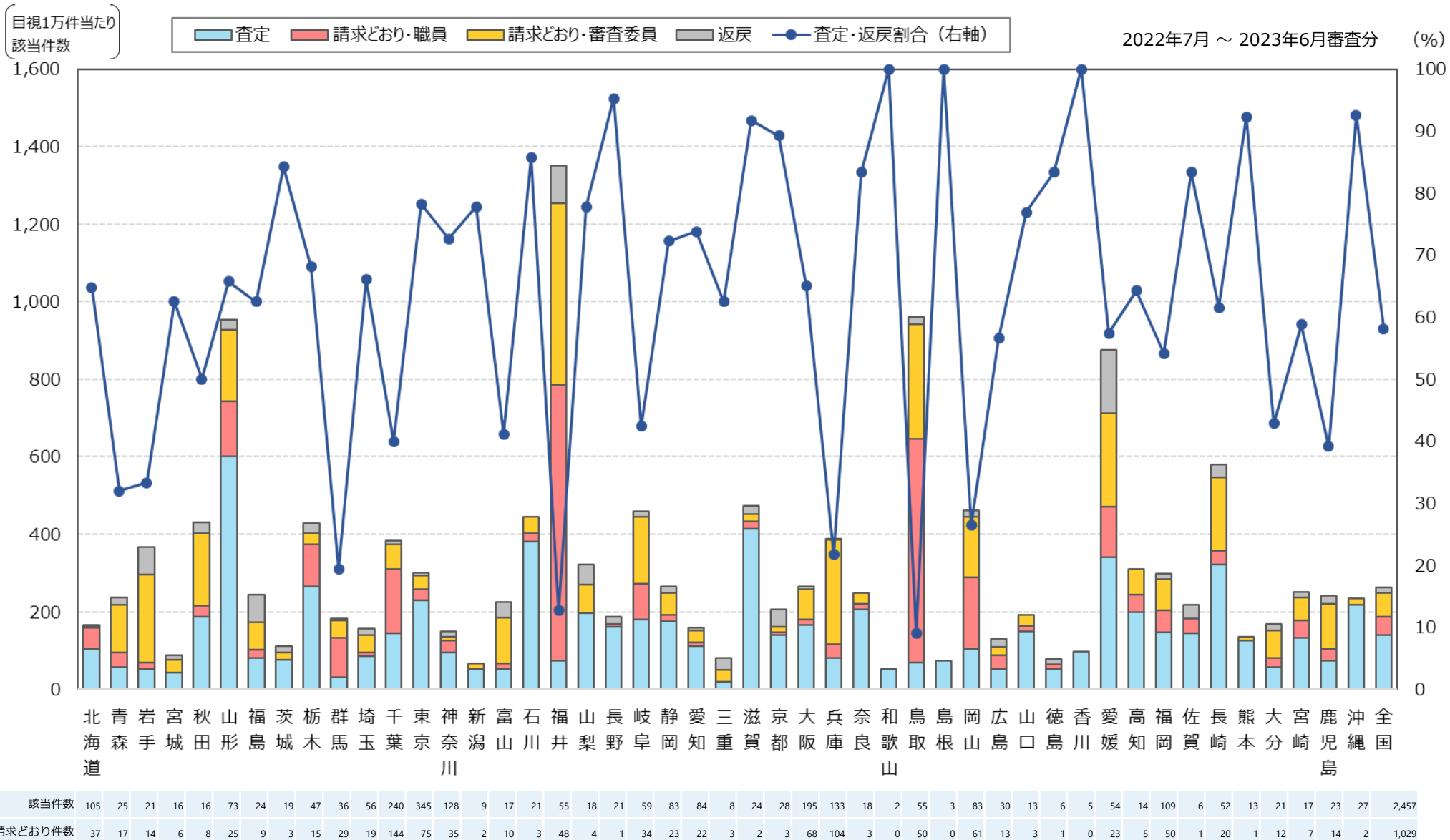
少数事例の基準の整理により、検証前レポートの検証対象38都道府県は**34都道府県に変更**
 検証の結果、該当件数2,457件のうち、**コンピュータチェック根拠と異なる審査は152件（6.19%）**
 検証対象34都道府県のうち、**フォローアップ対象は7都道府県**

都道府県	検証結果										
	該当件数	コンピュータチェック根拠に基づく適正な審査						コンピュータチェック根拠と異なる審査			
		計	適正審査合計	適正審査の割合	査定・返戻			請求どおり	異なる審査合計	異なる審査の割合	職員
01 北海道	105				100	95.24%	67				
02 青森	25	8	32.00%	6	2	8	0	17	68.00%	4	13
03 岩手	21	21	100.00%	3	4	7	14	0	0.00%	0	0
04 宮城	16	16	100.00%	8	2	10	6	0	0.00%	0	0
05 秋田	16	15	93.75%	7	1	8	7	1	6.25%	1	0
06 山形	73	73	100.00%	46	2	48	25	0	0.00%	0	0
07 福島	24	19	79.17%	8	7	15	4	5	20.83%	0	5
08 茨城	19										
09 栃木	47	47	100.00%	29	3	32	15	0	0.00%	0	0
10 群馬	36	36	100.00%	6	1	7	29	0	0.00%	0	0
11 埼玉	56	40	71.43%	31	6	37	3	16	28.57%	0	16
12 千葉	240	238	99.17%	90	6	96	142	2	0.83%	2	0
13 東京	345	297	86.09%	264	6	270	27	48	13.91%	23	25
14 神奈川	128	126	98.44%	81	12	93	33	2	1.56%	0	2
15 新潟	9										
16 富山	17	17	100.00%	4	3	7	10	0	0.00%	0	0
17 石川	21	18	85.71%	18	0	18	0	3	14.29%	1	2
18 福井	55	55	100.00%	3	4	7	48	0	0.00%	0	0
19 山梨	18	18	100.00%	11	3	14	4	0	0.00%	0	0
20 長野	21										
21 岐阜	59	53	89.83%	23	2	25	28	6	10.17%	2	4
22 静岡	83	76	91.57%	55	5	60	16	7	8.43%	5	2
23 愛知	84	81	96.43%	59	3	62	19	3	3.57%	3	0
24 三重	8										

都道府県	検証結果										
	該当件数	コンピュータチェック根拠に基づく適正な審査						コンピュータチェック根拠と異なる審査			
		計	適正審査合計	適正審査の割合	査定・返戻			請求どおり	異なる審査合計	異なる審査の割合	職員
25 滋賀	24										
26 京都	28										
27 大阪	195	167	85.64%	122	5	127	40	28	14.36%	0	28
28 兵庫	133	126	94.74%	28	1	29	97	7	5.26%	3	4
29 奈良	18	18	100.00%	15	0	15	3	0	0.00%	0	0
30 和歌山	2										
31 鳥取	55	55	100.00%	4	1	5	50	0	0.00%	0	0
32 島根	3										
33 岡山	83	83	100.00%	19	3	22	61	0	0.00%	0	0
34 広島	30	30	100.00%	12	5	17	13	0	0.00%	0	0
35 山口	13	13	100.00%	10	0	10	3	0	0.00%	0	0
36 徳島	6										
37 香川	5										
38 愛媛	54	53	98.15%	21	10	31	22	1	1.85%	0	1
39 高知	14	13	92.86%	9	0	9	4	1	7.14%	0	1
40 福岡	109	109	100.00%	54	5	59	50	0	0.00%	0	0
41 佐賀	6										
42 長崎	52	52	100.00%	29	3	32	20	0	0.00%	0	0
43 熊本	13										
44 大分	21	21	100.00%	7	2	9	12	0	0.00%	0	0
45 宮崎	17	17	100.00%	9	1	10	7	0	0.00%	0	0
46 鹿児島	23	23	100.00%	7	2	9	14	0	0.00%	0	0
47 沖縄	27										
全国	2,457							152	6.19%	47	105

※グレーは検証前データ又は検証の結果により、少数事例に該当

【参考】コンピュータチェック対象:ガイドワイヤー（特定器材）



【該当件数】 当該コンピュータチェックの内容に該当したレポート件数