

コンピュータチェック事例コード

48SJ990632901

コンピュータチェック内容

同日に人工腎臓と血液採取が算定された場合にチェックを実施。

コンピュータチェック根拠

血液採取については、血液回路から採血した場合は算定しないとされています。

検証結果及び対応状況

検証観点	フォローアップ対象都道府県	備考
①適正な審査割合が低い	宮崎、徳島、沖縄、大分、福岡、岐阜、福井、高知、熊本、埼玉、愛媛	適正な審査割合の低い順
②請求どおり・職員	沖縄、宮崎、大分、徳島、高知、福岡、福井、埼玉、岐阜、愛媛、熊本	対象1万件当たり件数の多い順
③請求どおり・審査委員	愛媛、熊本、沖縄、福井、岐阜、埼玉	//

■①から③を通して、請求どおりのレセプトを適正な審査と判断した主な理由

- ・摘要欄のコメントより、透析回路以外から血液採取を行っていることから、妥当と判断した事例

■コンピュータチェック根拠と異なる審査の多い都道府県の対応状況

①適正な審査割合が低い：職員及び審査委員の認識誤り（失念、誤解等）
⇒上司から教育及び審査委員長から連絡・再周知

②請求どおり・職員：職員の認識誤り（失念、誤解等によるコンピュータチェックの解除）
⇒上司から教育

③請求どおり・審査委員：審査委員の認識誤り（失念、誤解等）
⇒審査委員長から連絡・再周知

2022年7月～2023年6月審査分

該当件数に対する検証結果

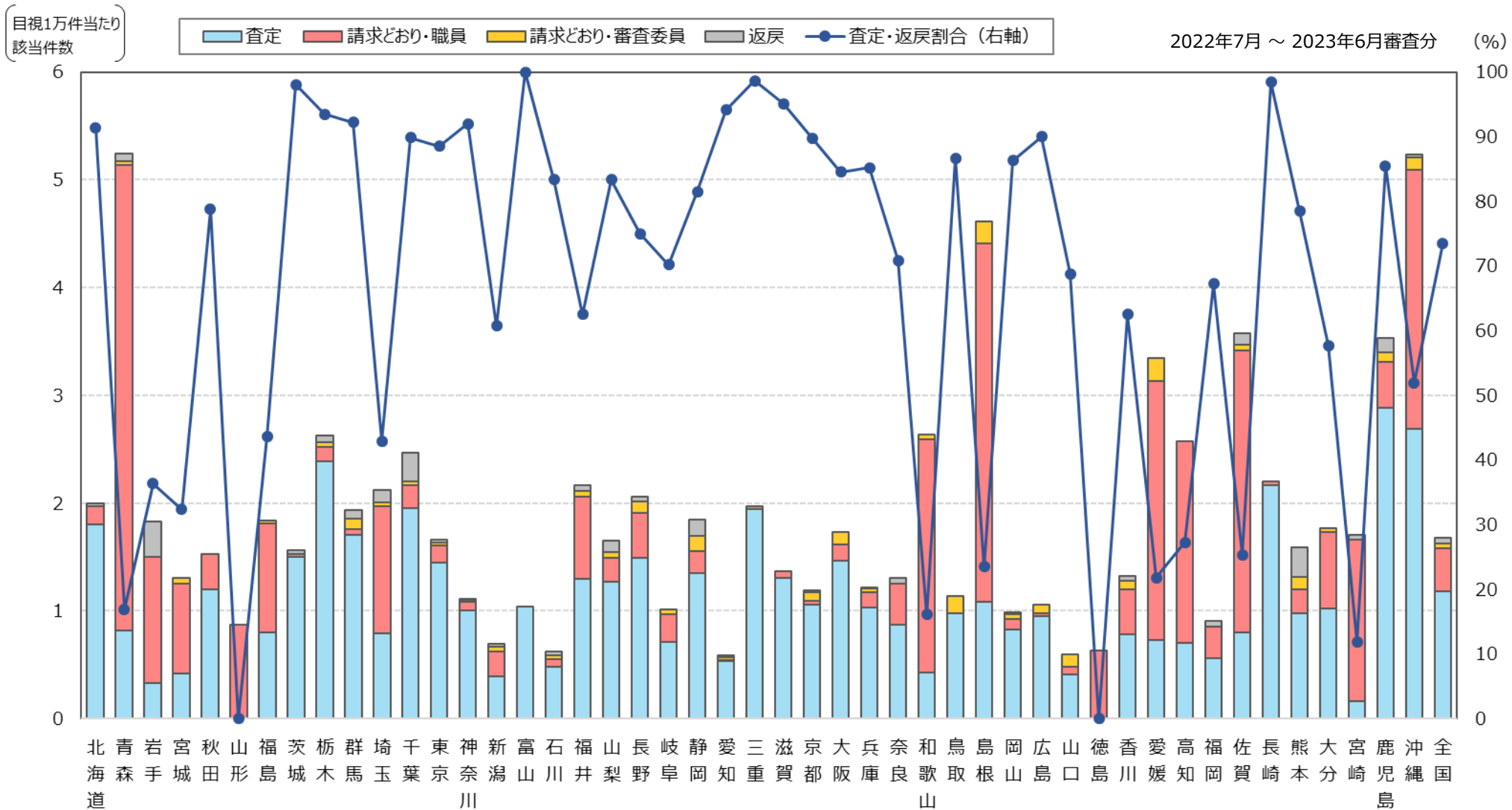
少数事例の基準の整理により、検証前レポートの検証対象39都道府県は**37都道府県に変更**
 検証の結果、該当件数5,226件のうち、**コンピュータチェック根拠と異なる審査は313件（5.99%）**
 検証対象37都道府県のうち、**フォローアップ対象は11都道府県**

都道府県	検証結果										
	該当件数	コンピュータチェック根拠に基づく適正な審査						コンピュータチェック根拠と異なる審査			
		計	適正審査合計	適正審査の割合	査定・返戻			請求どおり	異なる審査合計	異なる審査の割合	職員
01 北海道	310										
02 青森	154	151	98.05%	24	2	26	125	3	1.95%	3	0
03 岩手	44	44	100.00%	8	8	16	28	0	0.00%	0	0
04 宮城	71	70	98.59%	23	0	23	47	1	1.41%	0	1
05 秋田	33	32	96.97%	26	0	26	6	1	3.03%	1	0
06 山形	18	18	100.00%	0	0	0	18	0	0.00%	0	0
07 福島	71	71	100.00%	31	0	31	40	0	0.00%	0	0
08 茨城	104										
09 栃木	123										
10 群馬	77										
11 埼玉	305	271	88.85%	114	17	131	140	34	11.15%	29	5
12 千葉	345	332	96.23%	273	37	310	22	13	3.77%	12	1
13 東京	686	682	99.42%	597	10	607	75	4	0.58%	0	4
14 神奈川	238										
15 新潟	28	28	100.00%	16	1	17	11	0	0.00%	0	0
16 富山	22										
17 石川	18	16	88.89%	14	1	15	1	2	11.11%	2	0
18 福井	40	34	85.00%	24	1	25	9	6	15.00%	5	1
19 山梨	30	30	100.00%	23	2	25	5	0	0.00%	0	0
20 長野	84	84	100.00%	61	2	63	21	0	0.00%	0	0
21 岐阜	47	38	80.85%	33	0	33	5	9	19.15%	7	2
22 静岡	146	138	94.52%	107	12	119	19	8	5.48%	6	2
23 愛知	102										
24 三重	75										

都道府県	検証結果										
	該当件数	コンピュータチェック根拠に基づく適正な審査						コンピュータチェック根拠と異なる審査			
		計	適正審査合計	適正審査の割合	査定・返戻			請求どおり	異なる審査合計	異なる審査の割合	職員
25 滋賀	41										
26 京都	88	85	96.59%	78	1	79	6	3	3.41%	2	1
27 大阪	503	493	98.01%	425	0	425	68	10	1.99%	1	9
28 兵庫	182	169	92.86%	154	1	155	14	13	7.14%	10	3
29 奈良	48	48	100.00%	32	2	34	14	0	0.00%	0	0
30 和歌山	62	62	100.00%	10	0	10	52	0	0.00%	0	0
31 鳥取	15	15	100.00%	13	0	13	2	0	0.00%	0	0
32 島根	68	68	100.00%	16	0	16	52	0	0.00%	0	0
33 岡山	51	50	98.04%	43	1	44	6	1	1.96%	0	1
34 広島	70	67	95.71%	63	0	63	4	3	4.29%	2	1
35 山口	16	15	93.75%	11	0	11	4	1	6.25%	1	0
36 徳島	11	4	36.36%	0	0	0	4	7	63.64%	7	0
37 香川	32	32	100.00%	19	1	20	12	0	0.00%	0	0
38 愛媛	110	99	90.00%	24	0	24	75	11	10.00%	4	7
39 高知	44	38	86.36%	12	0	12	26	6	13.64%	6	0
40 福岡	116	80	68.97%	71	7	78	2	36	31.03%	36	0
41 佐賀	67	63	94.03%	15	2	17	46	4	5.97%	3	1
42 長崎	62										
43 熊本	65	57	87.69%	40	11	51	6	8	12.31%	3	5
44 大分	52	33	63.46%	30	0	30	3	19	36.54%	19	0
45 宮崎	42	8	19.05%	4	1	5	3	34	80.95%	34	0
46 鹿児島	131	127	96.95%	107	5	112	15	4	3.05%	4	0
47 沖縄	179	107	59.78%	92	1	93	14	72	40.22%	70	2
全国	5,226							313	5.99%	267	46

※グレーは検証前データ又は検証の結果により、少数事例に該当

【参考】コンピュータチェック対象:血液採取



【該当件数】 当該コンピュータチェックの内容に該当したレポート件数