

## コンピュータチェック事例コード

48SJ990633201

## コンピュータチェック内容

同日に注射手技料の算定がなく、精密持続点滴注射加算が算定された場合にチェックを実施。

## コンピュータチェック根拠

精密持続点滴注射を行った場合は、精密持続点滴注射加算として、前3号により算定した点数に1日につき加算するとされています。

## 検証結果及び対応状況

検証観点	フォローアップ対象都道府県	備考
①適正な審査割合が低い	愛媛、高知、山形、山口、富山、大分、広島、岐阜、東京、茨城、兵庫、鹿児島、沖縄、神奈川、福岡	適正な審査割合の低い順
②請求どおり・職員	愛媛、山口、大分、高知、広島、茨城、富山、沖縄、東京、山形、神奈川、兵庫、福岡、鹿児島、岐阜	対象1万件当たり件数の多い順
③請求どおり・審査委員	茨城、高知、愛媛、東京、兵庫、神奈川、福岡	//

■①から③を通して、請求どおりのレセプトを適正な審査と判断した主な理由

なし

■コンピュータチェック根拠と異なる審査の多い都道府県の対応状況

①適正な審査割合が低い: 職員及び審査委員の認識誤り (失念、誤解等)  
⇒上司から教育及び審査委員長から連絡・再周知

②請求どおり・職員: 職員の認識誤り (失念、誤解等によるコンピュータチェックの解除)  
⇒上司から教育

③請求どおり・審査委員: 審査委員の認識誤り (失念、誤解等)  
⇒審査委員長から連絡・再周知

2022年7月～2023年6月審査分

# 該当件数に対する検証結果

少数事例の基準の整理により、検証前レポートの検証対象21都道府県は**15都道府県に変更**  
 検証の結果、該当件数2,844件のうち、**コンピュータチェック根拠と異なる審査は306件（10.76%）**  
 検証対象15都道府県のうち、**フォローアップ対象は15都道府県**

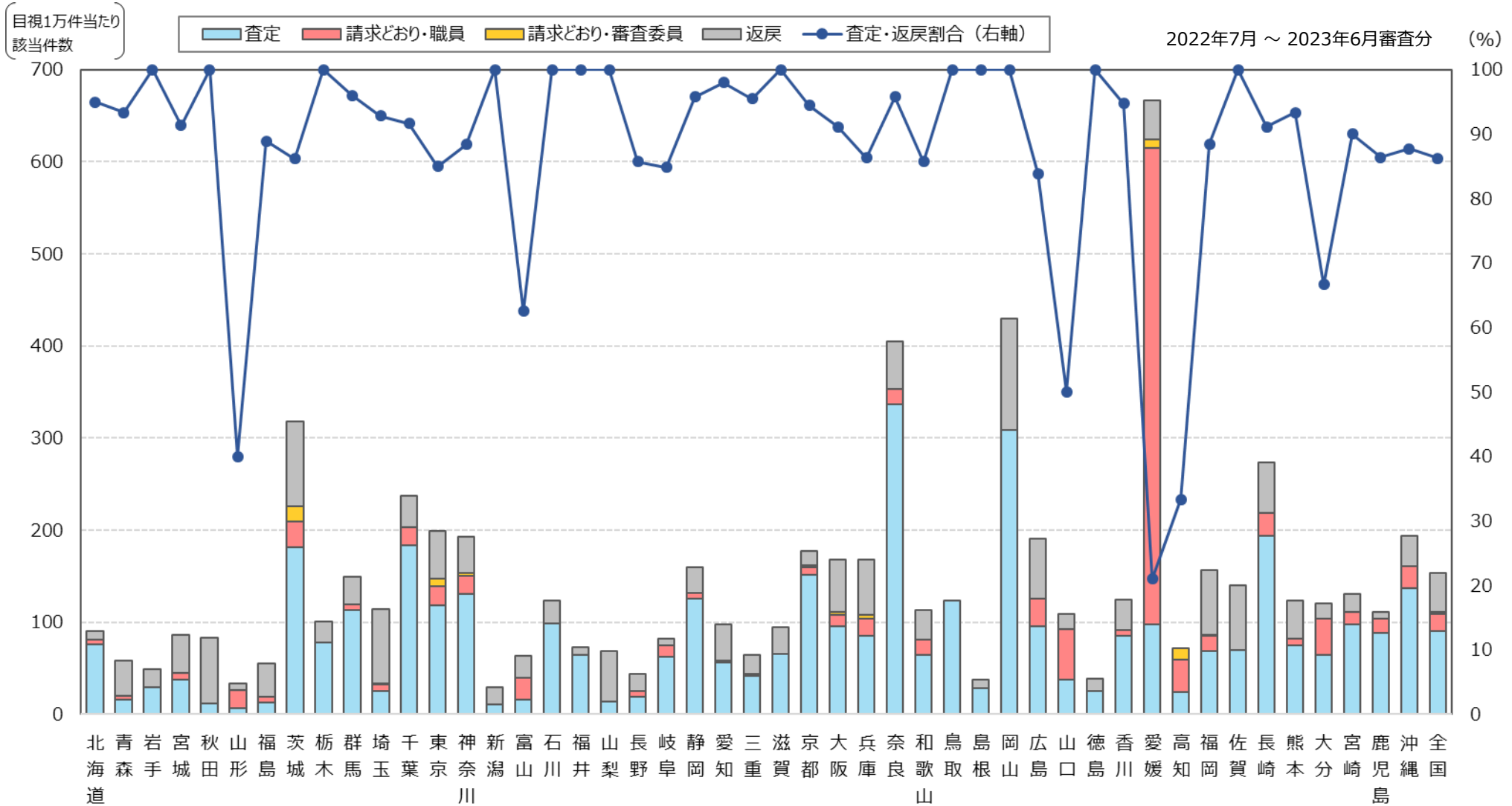
都道府県	検証結果											
	該当件数	コンピュータチェック根拠に基づく適正な審査						コンピュータチェック根拠と異なる審査				
		計	適正審査合計	適正審査の割合	査定・返戻			請求どおり	コンピュータチェック根拠と異なる審査			
					査定	返戻	査定返戻計		詳細等から適正	異なる審査合計	異なる審査の割合	職員
01 北海道	99											
02 青森	15											
03 岩手	5											
04 宮城	23											
05 秋田	7											
06 山形	5	2	40.00%	1	1	2	0	3	60.00%	3	0	
07 福島	18											
08 茨城	152	131	86.18%	87	44	131	0	21	13.82%	13	8	
09 栃木	40											
10 群馬	25											
11 埼玉	167											
12 千葉	226											
13 東京	359	305	84.96%	213	92	305	0	54	15.04%	38	16	
14 神奈川	206	182	88.35%	140	42	182	0	24	11.65%	21	3	
15 新潟	8											
16 富山	8	5	62.50%	2	3	5	0	3	37.50%	3	0	
17 石川	20											
18 福井	9											
19 山梨	5											
20 長野	7											
21 岐阜	33	28	84.85%	25	3	28	0	5	15.15%	5	0	
22 静岡	47											
23 愛知	97											
24 三重	22											

都道府県	検証結果											
	該当件数	コンピュータチェック根拠に基づく適正な審査						コンピュータチェック根拠と異なる審査				
		計	適正審査合計	適正審査の割合	査定・返戻			請求どおり	コンピュータチェック根拠と異なる審査			
					査定	返戻	査定返戻計		詳細等から適正	異なる審査合計	異なる審査の割合	職員
25 滋賀	13											
26 京都	90											
27 大阪	224											
28 兵庫	102	88	86.27%	52	36	88	0	14	13.73%	11	3	
29 奈良	47											
30 和歌山	14											
31 鳥取	9											
32 島根	4											
33 岡山	75											
34 広島	62	52	83.87%	31	21	52	0	10	16.13%	10	0	
35 山口	26	13	50.00%	9	4	13	0	13	50.00%	13	0	
36 徳島	3											
37 香川	19											
38 愛媛	143	30	20.98%	21	9	30	0	113	79.02%	111	2	
39 高知	6	2	33.33%	2	0	2	0	4	66.67%	3	1	
40 福岡	156	138	88.46%	68	70	138	0	18	11.54%	17	1	
41 佐賀	14											
42 長崎	45											
43 熊本	30											
44 大分	30	20	66.67%	16	4	20	0	10	33.33%	10	0	
45 宮崎	20											
46 鹿児島	44	38	86.36%	35	3	38	0	6	13.64%	6	0	
47 沖縄	65	57	87.69%	46	11	57	0	8	12.31%	8	0	
全国	2,844							306	10.76%	272	34	

※グレーは検証前データ又は検証の結果により、少数事例に該当

# 【参考】コンピュータチェック対象:精密持続点滴注射加算

医療



【該当件数】 当該コンピュータチェックの内容に該当したレセプト件数