

## 取扱いの趣旨

入院患者に対する外皮用薬については、薬効・薬理から有効性があると判断される傷病名又は症状詳記等の記載のない場合は原則として認められない。

## 支払基金が公表している取扱いの全文

【投薬】

《平成29年4月24日》

- 1 入院患者に対して、該当する傷病名の記載のない外皮用薬の算定について
  - 取扱い  
入院患者に対して、薬効・薬理から有効性があると判断される傷病名又は症状詳記等の記載のない外皮用薬は原則として認めない。
  - 取扱いを作成した根拠等  
皮膚疾患の種類・症状は様々であり、それらの原因や病状・病態に合わせ多種多様な外皮用薬が保険収載されている。  
レセプトの記載内容を通覧して、該当する傷病名等がなく、また、外皮における炎症、発疹、痒み、創傷、細菌感染症、真菌感染症などの症状が類推できない場合は、事例ごとに判断するものであり、一律にその投与を認めるには問題があるとする。  
したがって、入院患者であっても、薬効・薬理から有効性があると判断される傷病名又は症状詳記等の記載のない外皮用薬は原則として認められない。

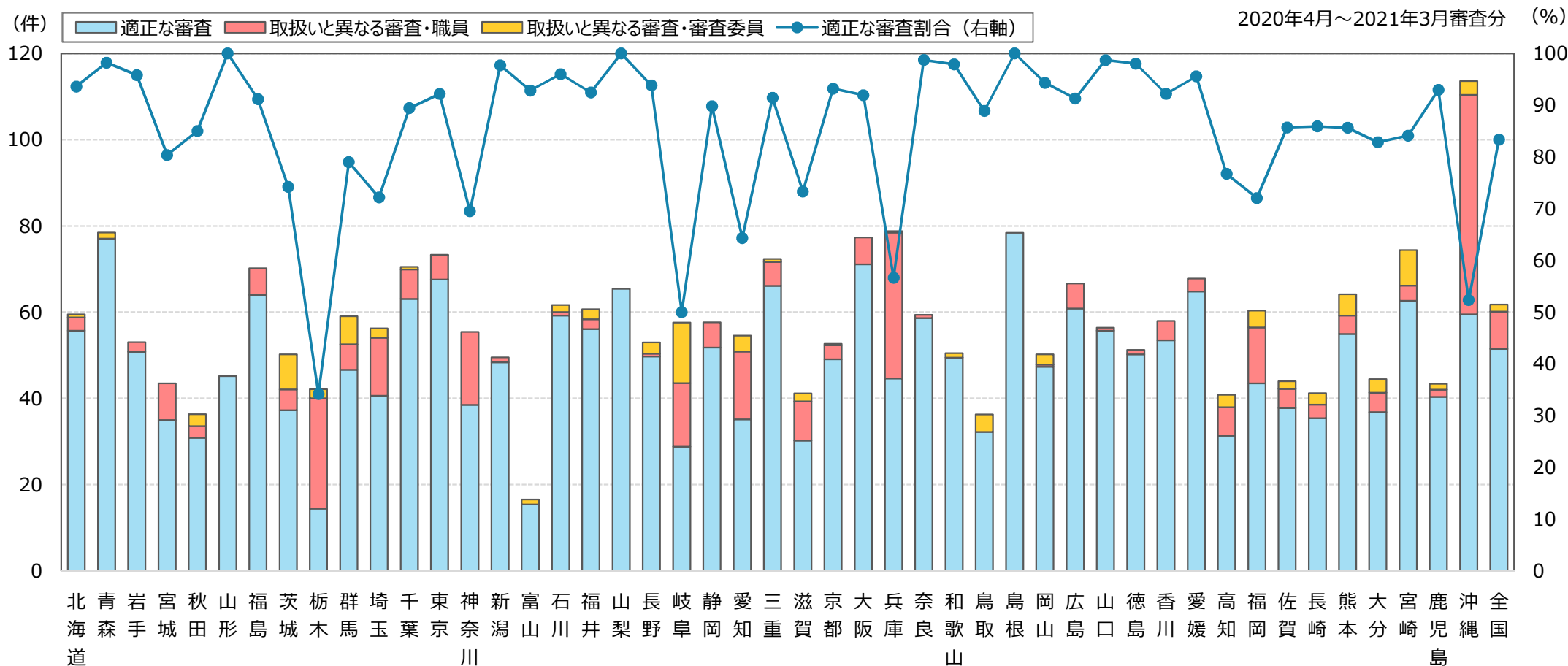
## グラフの見方

### 1 棒グラフ（該当レセプトの審査結果）

入院中の患者で外皮用薬を算定しているレセプト1万件当たり、条件（入院中の患者で外皮用薬の適応傷病名がなく、外皮用薬を算定）に該当するレセプト件数

### 2 折れ線グラフ

検証の結果、適正な審査をしている割合（全国 83.36%）



【該当件数】 入院中の患者で外皮用薬の適応傷病名がなく、外皮用薬を算定しているレセプト件数

## 検証結果及び対応状況

検証観点	特に検証を要する支部	備考
①査定・返戻割合が低い支部	岐阜、栃木、秋田、山形、宮城、三重、石川	査定・返戻割合の低い順
②請求どおり・職員	沖縄、東京、兵庫、青森、島根、三重、熊本	対象1万件当たり件数の多い順
③請求どおり・審査委員	山梨、宮崎、沖縄、福井、石川、岐阜、長野	//

### ○特に検証を要する支部の評価及び対応状況

#### ①査定・返戻割合が低い支部

【適正な審査割合：100%】

- 山形

【適正な審査割合：100%未満】

- 岐阜、栃木、秋田、宮城、三重、石川

#### ②請求どおり・職員が多い支部

【取扱いと異なる審査：なし（適正な審査）】

- 青森、島根

【取扱いと異なる審査：あり】

- 沖縄、東京、兵庫、三重、熊本

#### ③請求どおり・審査委員が多い支部

【取扱いと異なる審査：なし（適正な審査）】

- 山梨

【取扱いと異なる審査：あり】

- 宮崎、沖縄、福井、石川、岐阜、長野

### ■①から③を通して、適正な審査と判断した主な理由

請求どおりと判断したレセプトの多くは、皮膚炎症性疾患や術後創に対する副腎皮質ホルモン剤等の使用であり、外皮用薬の効能・効果や薬理作用等から、適正な審査と判断したもの ⇒対応なし

：職員及び審査委員の認識誤り（取扱いの失念、不知等）  
⇒上司の教育及び審査委員長から連絡・再周知により是正

：職員の認識誤り（取扱いの失念、誤解等によるCCの解除）  
⇒上司の教育により是正

：審査委員の認識誤り（取扱いの不知等により医学的判断を誤ったもの）  
⇒審査委員長から連絡・再周知により是正

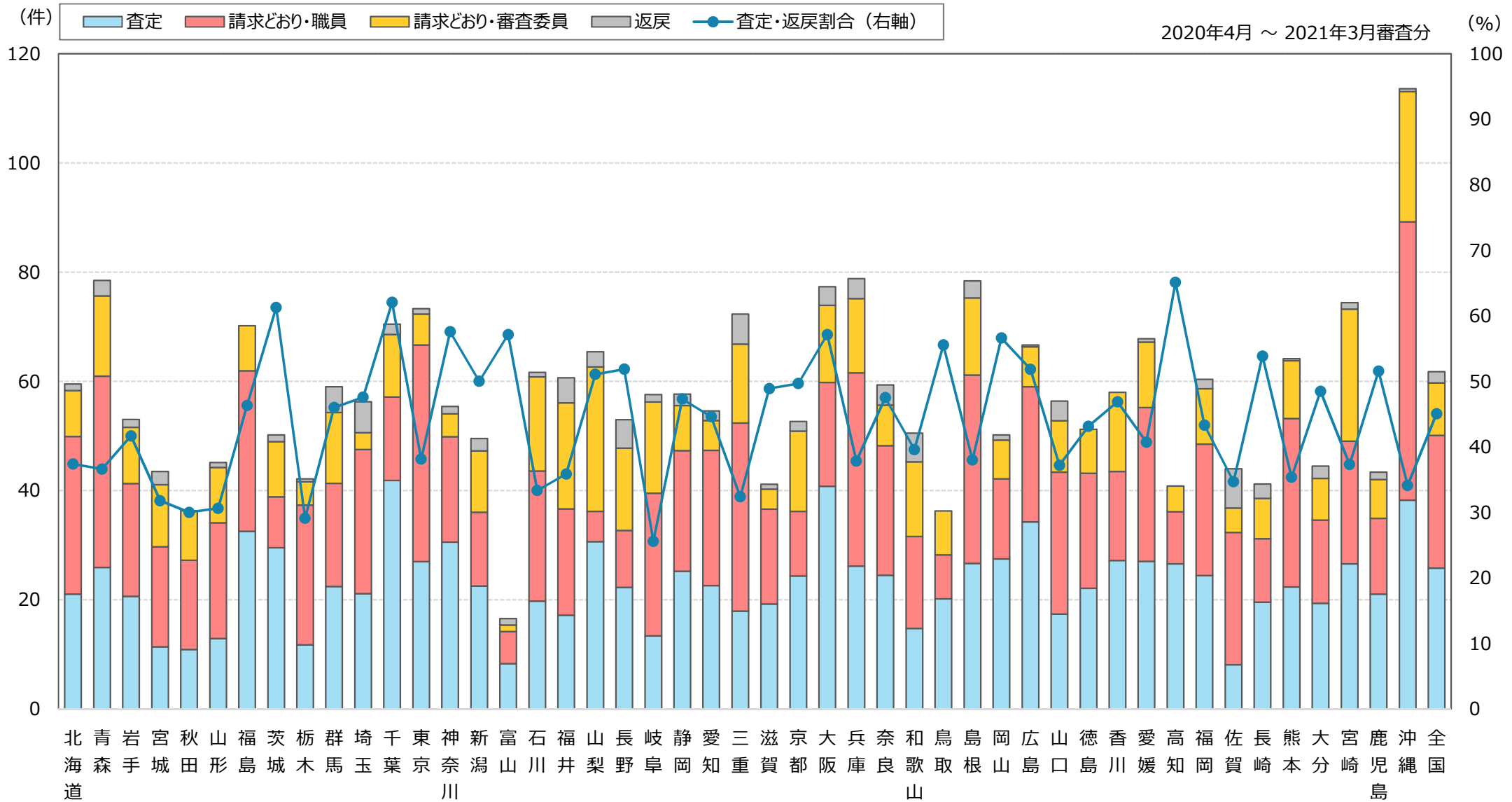
## 該当件数に対する検証結果

検証の結果、該当件数8,479件のうち、**7,068件（83.36%）**が適正な審査結果（検証前は45.06%）  
**CCの解除等による誤処理が1,411件（16.64%）**

⇒概評：請求どおり（4,658件）を検証の結果、適正審査と確認されたレセプトは、傷病名や診療内容等から、  
 皮膚炎症性疾患や術後創を伴う患者に対して、外皮用薬を必要とした事例であった。

支部	検証結果										
	該当件数	取扱いに基づく適正な審査						取扱いと異なる審査 (CC解除等の誤処理)			
		計	適正審査 割合	査定・返戻			請求どおり	取扱いの 認識誤り 合計	取扱いの 認識誤り 割合	職員	審査委員
				査定	返戻	査定 返戻 計					
01 北海道	594	556	93.60%	210	12	222	334	38	6.40%	31	7
02 青森	112	110	98.21%	37	4	41	69	2	1.79%	0	2
03 岩手	72	69	95.83%	28	2	30	39	3	4.17%	3	0
04 宮城	107	86	80.37%	28	6	34	52	21	19.63%	21	0
05 秋田	40	34	85.00%	12	0	12	22	6	15.00%	3	3
06 山形	49	49	100.00%	14	1	15	34	0	0.00%	0	0
07 福島	136	124	91.18%	63	0	63	61	12	8.82%	12	0
08 茨城	124	92	74.19%	73	3	76	16	32	25.81%	12	20
09 栃木	79	27	34.18%	22	1	23	4	52	65.82%	48	4
10 群馬	100	79	79.00%	38	8	46	33	21	21.00%	10	11
11 埼玉	309	223	72.17%	116	31	147	76	86	27.83%	74	12
12 千葉	369	330	89.43%	219	10	229	101	39	10.57%	36	3
13 東京	1,128	1,040	92.20%	415	15	430	610	88	7.80%	87	1
14 神奈川	410	285	69.51%	226	10	236	49	125	30.49%	125	0
15 新潟	88	86	97.73%	40	4	44	42	2	2.27%	2	0
16 富山	14	13	92.86%	7	1	8	5	1	7.14%	0	1
17 石川	75	72	96.00%	24	1	25	47	3	4.00%	1	2
18 福井	53	49	92.45%	15	4	19	30	4	7.55%	2	2
19 山梨	47	47	100.00%	22	2	24	23	0	0.00%	0	0
20 長野	81	76	93.83%	34	8	42	34	5	6.17%	1	4
21 岐阜	86	43	50.00%	20	2	22	21	43	50.00%	22	21
22 静岡	167	150	89.82%	73	6	79	71	17	10.18%	17	0
23 愛知	370	238	64.32%	153	12	165	73	132	35.68%	107	25
24 三重	105	96	91.43%	26	8	34	62	9	8.57%	8	1

支部	検証結果										
	該当件数	取扱いに基づく適正な審査						取扱いと異なる審査 (CC解除等の誤処理)			
		計	適正審査 割合	査定・返戻			請求どおり	取扱いの 認識誤り 合計	取扱いの 認識誤り 割合	職員	審査委員
				査定	返戻	査定 返戻 計					
25 滋賀	45	33	73.33%	21	1	22	11	12	26.67%	10	2
26 京都	147	137	93.20%	68	5	73	64	10	6.80%	9	1
27 大阪	882	811	91.95%	465	39	504	307	71	8.05%	71	0
28 兵庫	452	256	56.64%	150	21	171	85	196	43.36%	194	2
29 奈良	80	79	98.75%	33	5	38	41	1	1.25%	1	0
30 和歌山	48	47	97.92%	14	5	19	28	1	2.08%	0	1
31 鳥取	18	16	88.89%	10	0	10	6	2	11.11%	0	2
32 島根	50	50	100.00%	17	2	19	31	0	0.00%	0	0
33 岡山	106	100	94.34%	58	2	60	40	6	5.66%	1	5
34 広島	218	199	91.28%	112	1	113	86	19	8.72%	19	0
35 山口	78	77	98.72%	24	5	29	48	1	1.28%	1	0
36 徳島	51	50	98.04%	22	0	22	28	1	1.96%	1	0
37 香川	64	59	92.19%	30	0	30	29	5	7.81%	5	0
38 愛媛	113	108	95.58%	45	1	46	62	5	4.42%	5	0
39 高知	43	33	76.74%	28	0	28	5	10	23.26%	7	3
40 福岡	494	356	72.06%	200	14	214	142	138	27.94%	106	32
41 佐賀	49	42	85.71%	9	8	17	25	7	14.29%	5	2
42 長崎	78	67	85.90%	37	5	42	25	11	14.10%	6	5
43 熊本	181	155	85.64%	63	1	64	91	26	14.36%	12	14
44 大分	99	82	82.83%	43	5	48	34	17	17.17%	10	7
45 宮崎	126	106	84.13%	45	2	47	59	20	15.87%	6	14
46 鹿児島	128	119	92.97%	62	4	66	53	9	7.03%	5	4
47 沖縄	214	112	52.34%	72	1	73	39	102	47.66%	96	6
全国	8,479	7,068	83.36%	3,543	278	3,821	3,247	1,411	16.64%	1,192	219



該当件数	594	112	72	107	40	49	136	124	79	100	309	369	1,128	410	88	14	75	53	47	81	86	167	370	105	45	147	882	452	80	48	18	50	106	218	78	51	64	113	43	494	49	78	181	99	126	128	214	8,479
請求どおり件数	372	71	42	73	28	34	73	48	56	54	162	140	698	174	44	6	50	34	23	39	64	88	205	71	23	74	378	281	42	29	8	31	46	105	49	29	34	67	15	280	32	36	117	51	79	62	141	4,658

【該当件数】入院中の患者で外皮用薬の適応傷病名がなく、外皮用薬を算定しているレセプト件数