

## 取扱いの趣旨

Dダイマーは、DICや深部静脈血栓症の診断ならびに病勢の推移の評価に用いるものであることから、血栓症の発症リスクが高い症例を除き、手術前におけるスクリーニング検査を目的としたものは原則として認められない。

## 支払基金が公表している取扱いの全文

【検査】

《令和3年3月22日》

30 手術前においてスクリーニングを目的として実施したD006の14Dダイマー定性、D006の15Dダイマー半定量及びD006の17Dダイマーの算定について

### ○ 取扱い

手術前において、スクリーニングを目的として実施したD006の14Dダイマー定性、D006の15Dダイマー半定量及びD006の17Dダイマーの算定は、血栓症の発症リスクの高い症例を除き、原則として認められない。

### ○ 取扱いを作成した根拠等

Dダイマーは、安定化フィブリンのプラスミンによる分解産物で、二次線溶（フィブリン形成に伴う線溶）の亢進の指標となるものであり、DICや深部静脈血栓症の診断ならびに病勢の推移の評価に用いるものである。

したがって、血栓症の発症リスクが高い症例を除き、手術前におけるスクリーニングを目的とした当該検査の必要性は低く、原則認められないと判断した。

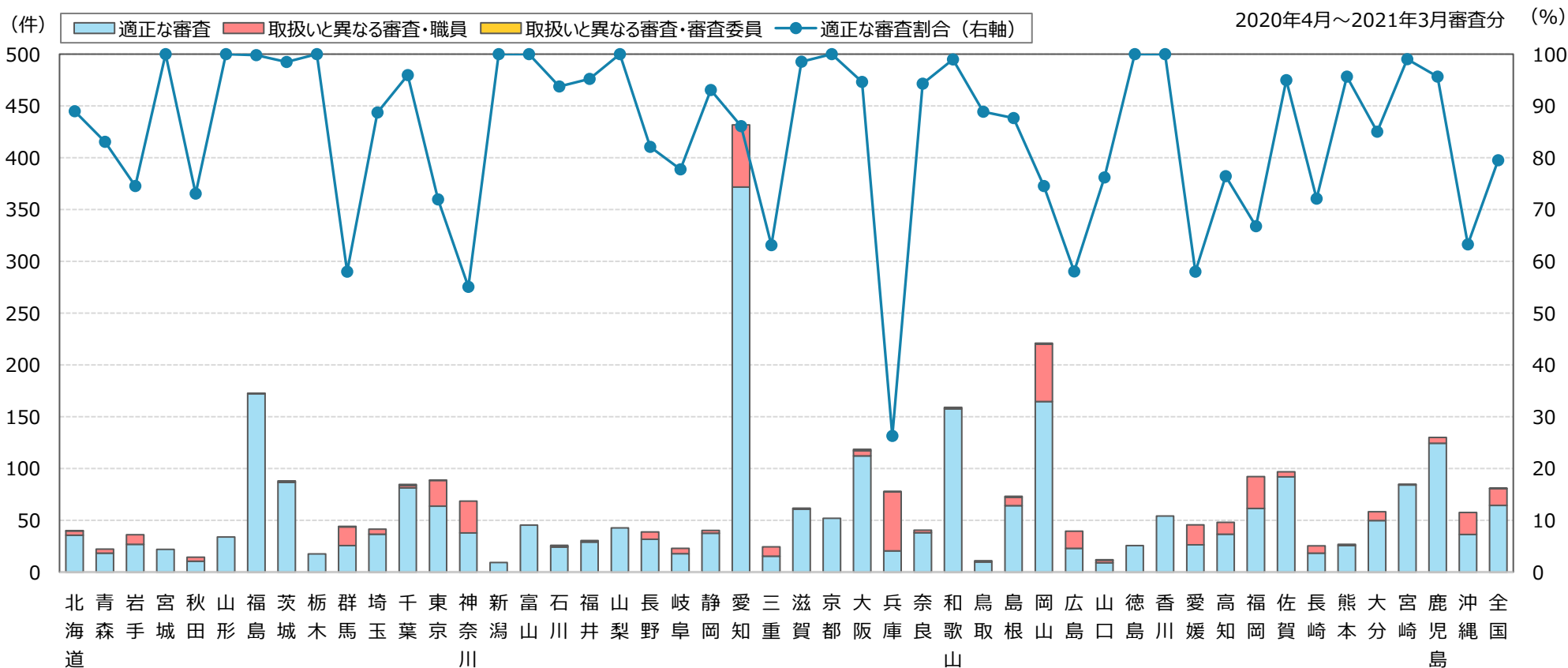
## グラフの見方

### 1 棒グラフ（該当レセプトの審査結果）

Dダイマー定性、Dダイマー半定量及びDダイマーを算定しているレセプト1万件当たり、条件（手術前のスクリーニング検査を目的としてDダイマー定性等を算定）に該当するレセプト件数

### 2 折れ線グラフ

検証の結果、適正な審査をしている割合（全国 79.51%）



【該当件数】手術前のスクリーニング検査を目的としてDダイマー定性等を算定しているレセプト件数

## 検証結果及び対応状況

検証観点	特に検証を要する支部	備考
①査定・返戻割合が低い支部	群馬、鹿児島、京都、茨城、東京、滋賀、高知	査定・返戻割合の低い順
②請求どおり・職員	鹿児島、福島、和歌山、岡山、佐賀、茨城、東京	対象1万件当たり件数の多い順
③請求どおり・審査委員	大阪、宮崎、福井、岡山、石川、千葉、群馬	〃

### ○特に検証を要する支部の評価及び対応状況

#### ①査定・返戻割合が低い支部

【適正な審査割合：100%】

##### ■ 京都

【適正な審査割合：100%未満】

##### ■ 群馬、鹿児島、茨城、東京、滋賀、高知

#### ②請求どおり・職員が多い支部

【取扱いと異なる審査：あり】

##### ■ 鹿児島、福島、和歌山、岡山、佐賀、茨城、東京

#### ③請求どおり・審査委員が多い支部

【取扱いと異なる審査：あり】

##### ■ 大阪、宮崎、福井、岡山、石川、千葉、群馬

### ■①から③を通して、適正な審査と判断した主な理由

請求どおりと判断したレセプトの多くは、血栓症の発症リスクが高い症例（妊娠中や悪性腫瘍にて化学療法中の術前患者）であり、適正な審査と判断したもの ⇒対応なし

：職員及び審査委員の認識誤り（取扱いの失念、不知等）  
⇒上司の教育及び審査委員長から連絡・再周知により是正

：職員の認識誤り（取扱いの失念、誤解等によるCCの解除）  
⇒上司の教育により是正

：審査委員の認識誤り（取扱いの不知等により医学的判断を誤ったもの）  
⇒審査委員長から連絡・再周知により是正

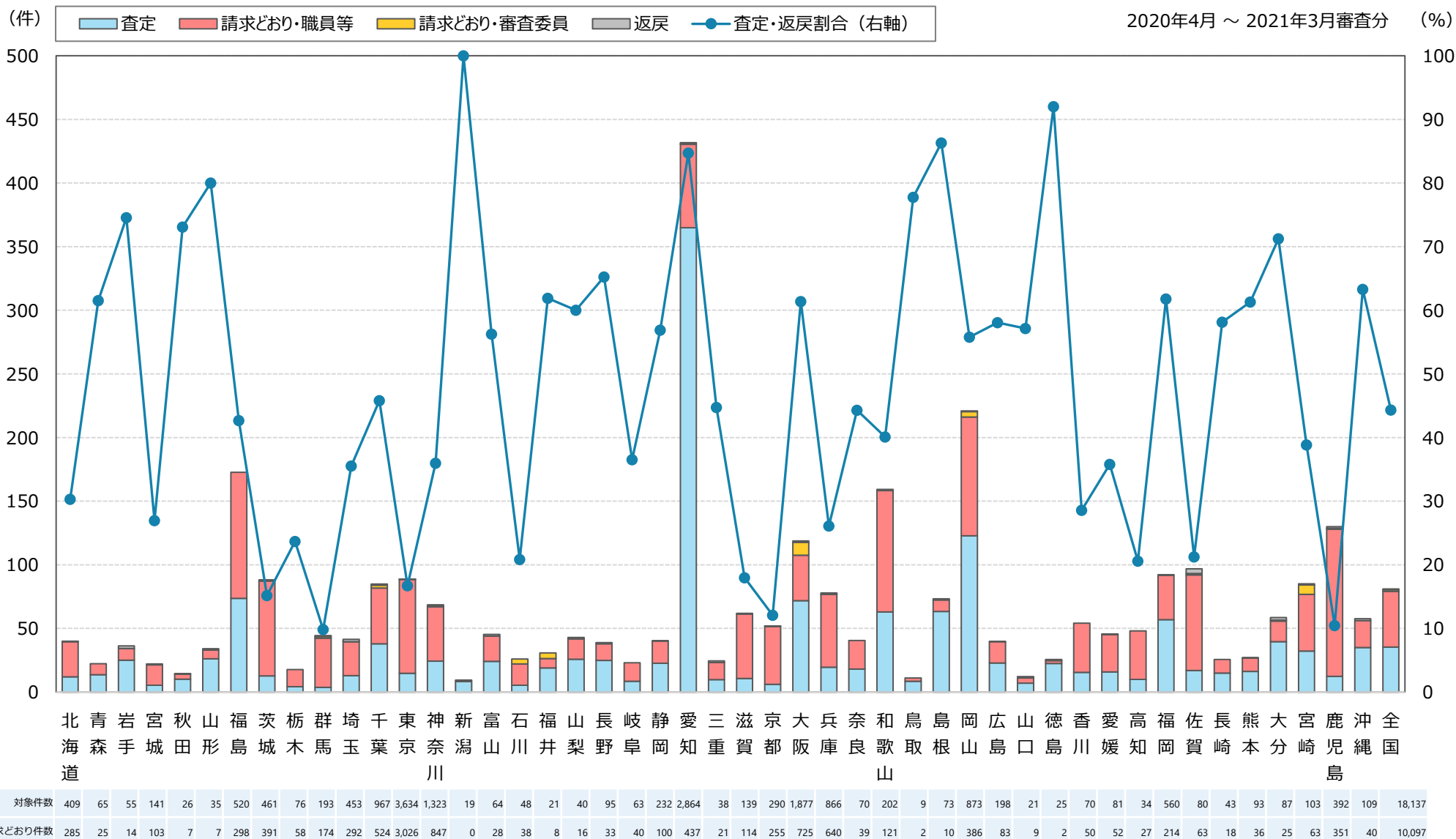
## 該当件数に対する検証結果

検証の結果、該当件数18,137件のうち、**14,421件（79.51%）が適正な審査結果（検証前は44.33%）**  
**CCの解除等による誤処理が3,716件（20.49%）**

⇒概評：請求どおり（10,097件）を検証の結果、適正審査と確認されたレセプトは、傷病名や診療内容等から、妊娠中や悪性腫瘍にて化学療法中の術前患者であり、血栓症の発症リスクが高いと判断された事例であった。

支部	検証結果										
	該当件数 計	取扱いに基づく適正な審査						取扱いと異なる審査 (CC解除等の誤処理)			
		適正 審査 合計	適正審査 の割合	査定・返戻		請求どおり	取扱いの 認識誤り 合計	取扱いの 認識誤り の割合	職員	審査委員	
01 北海道	409	364	89.00%	122	2	124	240	45	11.00%	43	2
02 青森	65	54	83.08%	40	0	40	14	11	16.92%	11	0
03 岩手	55	41	74.55%	38	3	41	0	14	25.45%	14	0
04 宮城	141	141	100.00%	34	4	38	103	0	0.00%	0	0
05 秋田	26	19	73.08%	18	1	19	0	7	26.92%	7	0
06 山形	35	35	100.00%	27	1	28	7	0	0.00%	0	0
07 福島	520	519	99.81%	222	0	222	297	1	0.19%	1	0
08 茨城	461	454	98.48%	66	4	70	384	7	1.52%	7	0
09 栃木	76	76	100.00%	18	0	18	58	0	0.00%	0	0
10 群馬	193	112	58.03%	16	3	19	93	81	41.97%	79	2
11 埼玉	453	402	88.74%	141	20	161	241	51	11.26%	51	0
12 千葉	967	928	95.97%	433	10	443	485	39	4.03%	24	15
13 東京	3,634	2,615	71.96%	601	7	608	2,007	1,019	28.04%	1,017	2
14 神奈川	1,323	729	55.10%	468	8	476	253	594	44.90%	594	0
15 新潟	19	19	100.00%	17	2	19	0	0	0.00%	0	0
16 富山	64	64	100.00%	34	2	36	28	0	0.00%	0	0
17 石川	48	45	93.75%	10	0	10	35	3	6.25%	1	2
18 福井	21	20	95.24%	13	0	13	7	1	4.76%	0	1
19 山梨	40	40	100.00%	24	0	24	16	0	0.00%	0	0
20 長野	95	78	82.11%	61	1	62	16	17	17.89%	17	0
21 岐阜	63	49	77.78%	23	0	23	26	14	22.22%	14	0
22 静岡	232	216	93.10%	130	2	132	84	16	6.90%	16	0
23 愛知	2,864	2,467	86.14%	2,421	6	2,427	40	397	13.86%	397	0
24 三重	38	24	63.16%	15	2	17	7	14	36.84%	14	0

支部	検証結果										
	該当件数 計	取扱いに基づく適正な審査						取扱いと異なる審査 (CC解除等の誤処理)			
		適正 審査 合計	適正審査 の割合	査定・返戻		請求どおり	取扱いの 認識誤り 合計	取扱いの 認識誤り の割合	職員	審査委員	
25 滋賀	139	137	98.56%	24	1	25	112	2	1.44%	2	0
26 京都	290	290	100.00%	34	1	35	255	0	0.00%	0	0
27 大阪	1,877	1,777	94.67%	1,135	17	1,152	625	100	5.33%	75	25
28 兵庫	866	228	26.33%	217	9	226	2	638	73.67%	637	1
29 奈良	70	66	94.29%	31	0	31	35	4	5.71%	4	0
30 和歌山	202	200	99.01%	80	1	81	119	2	0.99%	2	0
31 鳥取	9	8	88.89%	7	0	7	1	1	11.11%	1	0
32 島根	73	64	87.67%	63	0	63	1	9	12.33%	8	1
33 岡山	873	651	74.57%	485	2	487	164	222	25.43%	219	3
34 広島	198	115	58.08%	114	1	115	0	83	41.92%	83	0
35 山口	21	16	76.19%	12	0	12	4	5	23.81%	4	1
36 徳島	25	25	100.00%	22	1	23	2	0	0.00%	0	0
37 香川	70	70	100.00%	20	0	20	50	0	0.00%	0	0
38 愛媛	81	47	58.02%	28	1	29	18	34	41.98%	34	0
39 高知	34	26	76.47%	7	0	7	19	8	23.53%	8	0
40 福岡	560	374	66.79%	346	0	346	28	186	33.21%	186	0
41 佐賀	80	76	95.00%	14	3	17	59	4	5.00%	4	0
42 長崎	43	31	72.09%	25	0	25	6	12	27.91%	12	0
43 熊本	93	89	95.70%	56	1	57	32	4	4.30%	4	0
44 大分	87	74	85.06%	59	3	62	12	13	14.94%	13	0
45 宮崎	103	102	99.03%	39	1	40	62	1	0.97%	0	1
46 鹿児島	392	375	95.66%	37	4	41	334	17	4.34%	17	0
47 沖縄	109	69	63.30%	66	3	69	0	40	36.70%	40	0
全国	18,137	14,421	79.51%	7,913	127	8,040	6,381	3,716	20.49%	3,660	56



【該当件数】 手術前のスクリーニング検査を目的としてDダイマー定性等を算定しているレセプト件数