

取扱いの趣旨

非特異的IgEは、IgEの血中総濃度を測定する検査であり、I型アレルギーのスクリーニング検査として有用であることから、アレルギー性鼻炎の疑いに対する当該検査は原則として認められる。

支払基金が公表している取扱いの全文

【検査】 《令和3年3月22日》

31 アレルギー性鼻炎の疑いに対するD015の10非特異的IgE半定量及び非特異的IgE定量の算定について

○ 取扱い

アレルギー性鼻炎の疑いに対して、D015の10非特異的IgE半定量及び非特異的IgE定量の算定は、原則として認められる。

○ 取扱いを作成した根拠等

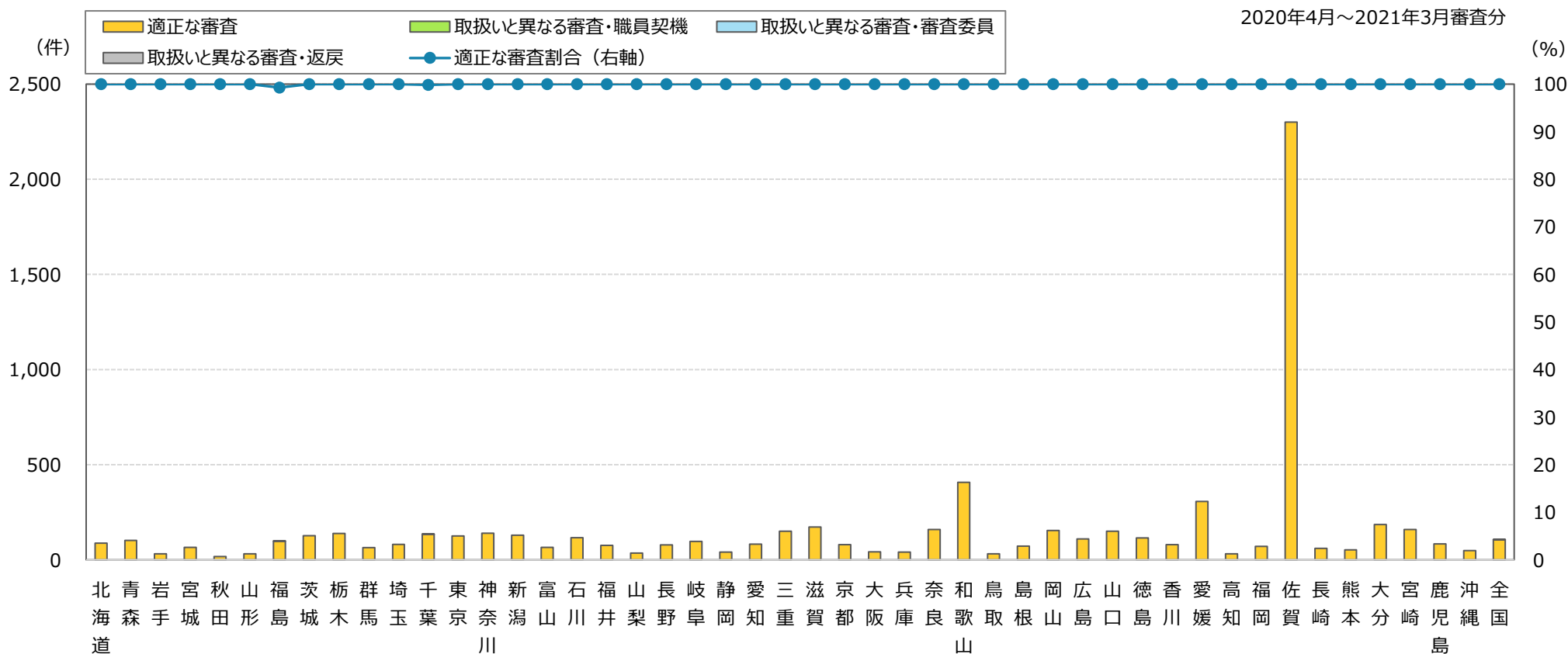
IgEは血清中にごく微量存在する免疫グロブリンで、気管支喘息、アレルギー性鼻炎、じんま疹I型（即時型）アレルギー反応が関与する疾患などのI型アレルギー疾患で高値を示す。

非特異的IgEは、IgEの血中総濃度を測定する検査であり、I型アレルギーのスクリーニング検査として有用である。

このため、アレルギー性鼻炎の疑いに対するD015の10非特異的IgE半定量及び非特異的IgE定量の算定は、原則として認められることとした。

グラフの見方

- 棒グラフ (該当レセプトの審査結果)
非特異的 I g E 半定量又は非特異的 I g E 定量を算定しているレセプト1万件当たり、条件 (アレルギー性鼻炎の疑いに対して非特異的 I g E 半定量等を算定) に該当するレセプト件数
- 折れ線グラフ
検証の結果、適正な審査をしている割合 (全国 99.98%)



【該当件数】アレルギー性鼻炎の疑いに対して非特異的 I g E 半定量等を算定しているレセプト件数

検証結果及び対応状況

検証観点	特に検証を要する支部	備考
①査定・返戻割合が高い支部	福島、兵庫、北海道、千葉、東京	査定・返戻割合の高い順
②査定・職員契機	-	
③査定・審査委員	福島、兵庫、北海道、千葉、東京	対象1万件当たり査定件数の多い順
④返戻	-	

○特に検証を要する支部の評価及び対応状況

①査定・返戻割合が高い支部

【適正な審査割合：100%】

- 兵庫、北海道、東京

【適正な審査割合：100%未満】

- 福島、千葉

③査定・審査委員が多い支部

【取扱いと異なる審査：なし（適正な審査）】

- 兵庫、北海道、東京

【取扱いと異なる審査：あり】

- 福島、千葉

■①から④を通して、適正な審査と判断した主な理由

査定と判断したレセプトは、縦覧点検により複数月に渡り、算定していることについて、医学的に過剰と判断した適正な審査 ⇒対応なし

: 職員及び審査委員の認識誤り（取扱いの失念、不知等）
⇒上司の教育及び審査委員長から連絡・再周知により是正

: 審査委員の認識誤り（取扱いの不知等により医学的判断を誤ったもの）
⇒審査委員長から連絡・再周知により是正

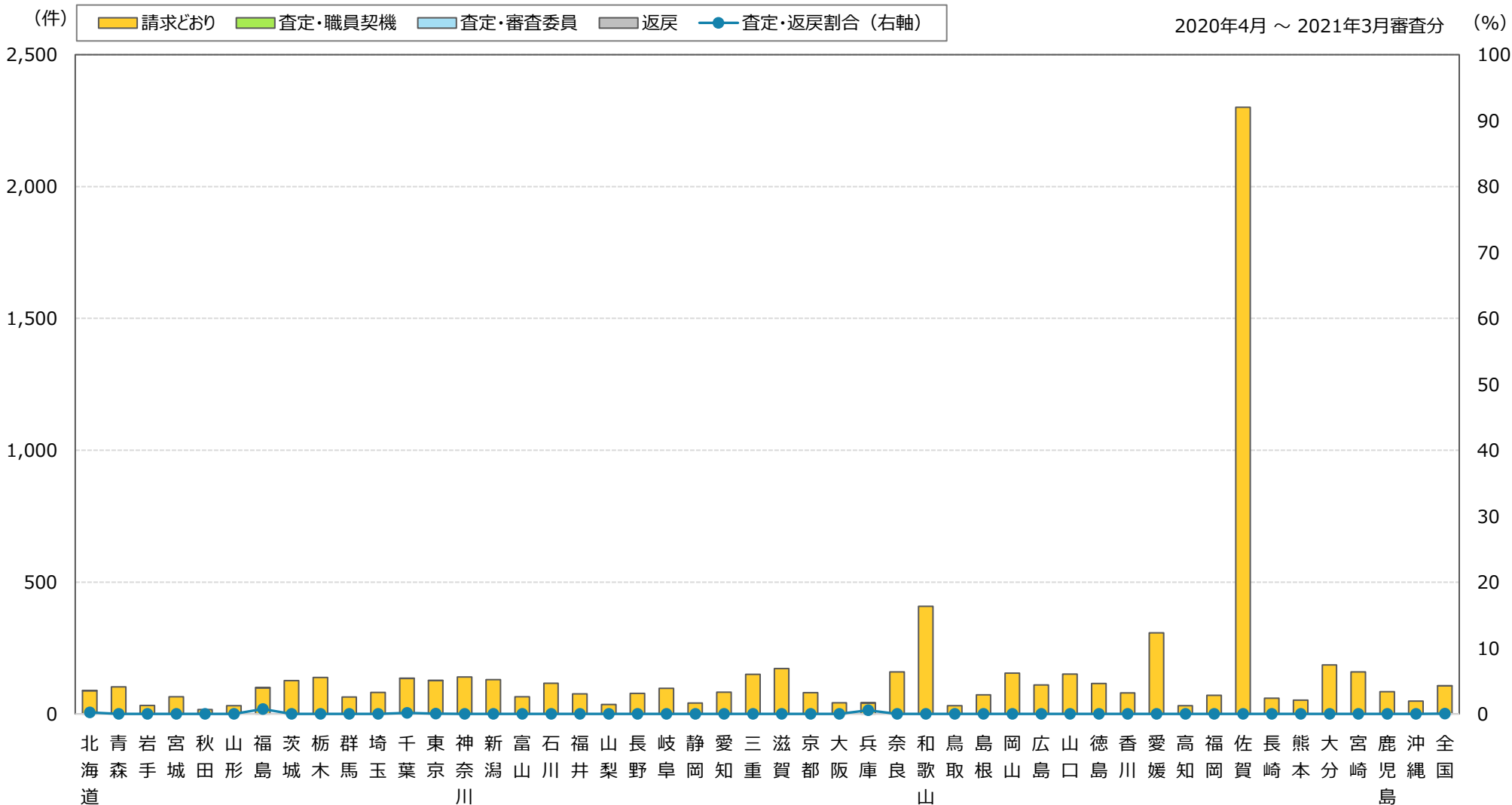
該当件数に対する検証結果

検証の結果、該当件数10,800件のうち、**10,798件（99.98%）**が適正な審査結果（検証前は99.95%）
取扱いと異なる処理（査定）が**2件（0.02%）**

⇒概評：査定（5件）を検証の結果、適正審査と確認されたレセプトは、縦覧点検において、当該検査の過剰算定と判断したもの

支部	検証結果												
	該当件数 計	取扱いに基づく適正な審査						取扱いと異なる審査					
		適正 審査 合計	適正審査 の割合	請求どおり	合計	詳細等から適正			取扱いの 認識誤り 合計	取扱いの 認識誤り の割合	査定		返戻
						職員契機	審査委員	返戻			職員契機	審査委員	
01 北海道	416	416	100.00%	415	1	0	1	0	0	0.00%	0	0	0
02 青森	94	94	100.00%	94	0	0	0	0	0	0.00%	0	0	0
03 岩手	27	27	100.00%	27	0	0	0	0	0	0.00%	0	0	0
04 宮城	100	100	100.00%	100	0	0	0	0	0	0.00%	0	0	0
05 秋田	9	9	100.00%	9	0	0	0	0	0	0.00%	0	0	0
06 山形	14	14	100.00%	14	0	0	0	0	0	0.00%	0	0	0
07 福島	135	134	99.26%	134	0	0	0	0	1	0.74%	0	1	0
08 茨城	172	172	100.00%	172	0	0	0	0	0	0.00%	0	0	0
09 栃木	110	110	100.00%	110	0	0	0	0	0	0.00%	0	0	0
10 群馬	62	62	100.00%	62	0	0	0	0	0	0.00%	0	0	0
11 埼玉	353	353	100.00%	353	0	0	0	0	0	0.00%	0	0	0
12 千葉	635	634	99.84%	634	0	0	0	1	0.16%	0	1	0	
13 東京	2,205	2,205	100.00%	2,204	1	0	1	0	0.00%	0	0	0	0
14 神奈川	976	976	100.00%	976	0	0	0	0	0.00%	0	0	0	0
15 新潟	234	234	100.00%	234	0	0	0	0	0.00%	0	0	0	0
16 富山	30	30	100.00%	30	0	0	0	0	0.00%	0	0	0	0
17 石川	66	66	100.00%	66	0	0	0	0	0.00%	0	0	0	0
18 福井	48	48	100.00%	48	0	0	0	0	0.00%	0	0	0	0
19 山梨	15	15	100.00%	15	0	0	0	0	0.00%	0	0	0	0
20 長野	77	77	100.00%	77	0	0	0	0	0.00%	0	0	0	0
21 岐阜	190	190	100.00%	190	0	0	0	0	0.00%	0	0	0	0
22 静岡	101	101	100.00%	101	0	0	0	0	0.00%	0	0	0	0
23 愛知	576	576	100.00%	576	0	0	0	0	0.00%	0	0	0	0
24 三重	304	304	100.00%	304	0	0	0	0	0.00%	0	0	0	0

支部	検証結果												
	該当件数 計	取扱いに基づく適正な審査						取扱いと異なる審査					
		適正 審査 合計	適正審査 の割合	請求どおり	合計	詳細等から適正			取扱いの 認識誤り 合計	取扱いの 認識誤り の割合	査定		返戻
						職員契機	審査委員	返戻			職員契機	審査委員	
25 滋賀	170	170	100.00%	170	0	0	0	0	0	0.00%	0	0	0
26 京都	175	175	100.00%	175	0	0	0	0	0	0.00%	0	0	0
27 大阪	395	395	100.00%	395	0	0	0	0	0	0.00%	0	0	0
28 兵庫	177	177	100.00%	176	1	0	1	0	0	0.00%	0	0	0
29 奈良	182	182	100.00%	182	0	0	0	0	0	0.00%	0	0	0
30 和歌山	288	288	100.00%	288	0	0	0	0	0	0.00%	0	0	0
31 鳥取	15	15	100.00%	15	0	0	0	0	0	0.00%	0	0	0
32 島根	39	39	100.00%	39	0	0	0	0	0	0.00%	0	0	0
33 岡山	224	224	100.00%	224	0	0	0	0	0	0.00%	0	0	0
34 広島	372	372	100.00%	372	0	0	0	0	0	0.00%	0	0	0
35 山口	164	164	100.00%	164	0	0	0	0	0	0.00%	0	0	0
36 徳島	127	127	100.00%	127	0	0	0	0	0	0.00%	0	0	0
37 香川	59	59	100.00%	59	0	0	0	0	0	0.00%	0	0	0
38 愛媛	231	231	100.00%	231	0	0	0	0	0	0.00%	0	0	0
39 高知	23	23	100.00%	23	0	0	0	0	0	0.00%	0	0	0
40 福岡	237	237	100.00%	237	0	0	0	0	0	0.00%	0	0	0
41 佐賀	582	582	100.00%	582	0	0	0	0	0	0.00%	0	0	0
42 長崎	44	44	100.00%	44	0	0	0	0	0	0.00%	0	0	0
43 熊本	36	36	100.00%	36	0	0	0	0	0	0.00%	0	0	0
44 大分	60	60	100.00%	60	0	0	0	0	0	0.00%	0	0	0
45 宮崎	145	145	100.00%	145	0	0	0	0	0	0.00%	0	0	0
46 鹿児島	71	71	100.00%	71	0	0	0	0	0	0.00%	0	0	0
47 沖縄	35	35	100.00%	35	0	0	0	0	0	0.00%	0	0	0
全国	10,800	10,798	99.98%	10,795	3	0	3	0	2	0.02%	0	2	0



【該当件数】 アレルギー性鼻炎の疑いに対して非特異的 I g E 半定量等を算定しているレセプト件数