

コンピュータチェック事例コード

48SJ100113013 その他 9事例グループ化

コンピュータチェック内容

特定疾患に該当しない疾患に対して医薬品が28日以上処方され、特定疾患処方管理加算（処方料）又は特定疾患処方管理加算（処方箋料）が算定された場合にチェックを実施。

コンピュータチェック根拠

診療所又は許可病床数が200床未満の病院である保険医療機関において、入院中の患者以外の患者（別に厚生労働大臣が定める疾患を主病とするものに限る。）に対して薬剤の処方期間が28日以上の上の処方を行った場合は、特定疾患処方管理加算として、月1回に限り、1処方につき所定点数に加算するとされています。

検証結果及び対応状況

検証観点	フォローアップ対象都道府県	備考
①適正な審査割合が低い	福岡、大阪、東京	適正な審査割合の低い順
②請求どおり・職員	福岡、東京、大阪	対象1万件当たり件数の多い順
③請求どおり・審査委員	大阪	//

■①から③を通して、請求どおりのレセプトを適正な審査と判断した主な理由

- ・摘要欄の隔日投与の記載より、特定疾患に該当する医薬品が28日以上処方になることから、妥当と判断した事例

■コンピュータチェック根拠と異なる審査の多い都道府県の対応状況

①適正な審査割合が低い：職員及び審査委員の認識誤り（失念、誤解等）
⇒上司から教育及び審査委員長から連絡・再周知

②請求どおり・職員：職員の認識誤り（失念、誤解等によるコンピュータチェックの解除）
⇒上司から教育

③請求どおり・審査委員：審査委員の認識誤り（失念、誤解等）
⇒審査委員長から連絡・再周知

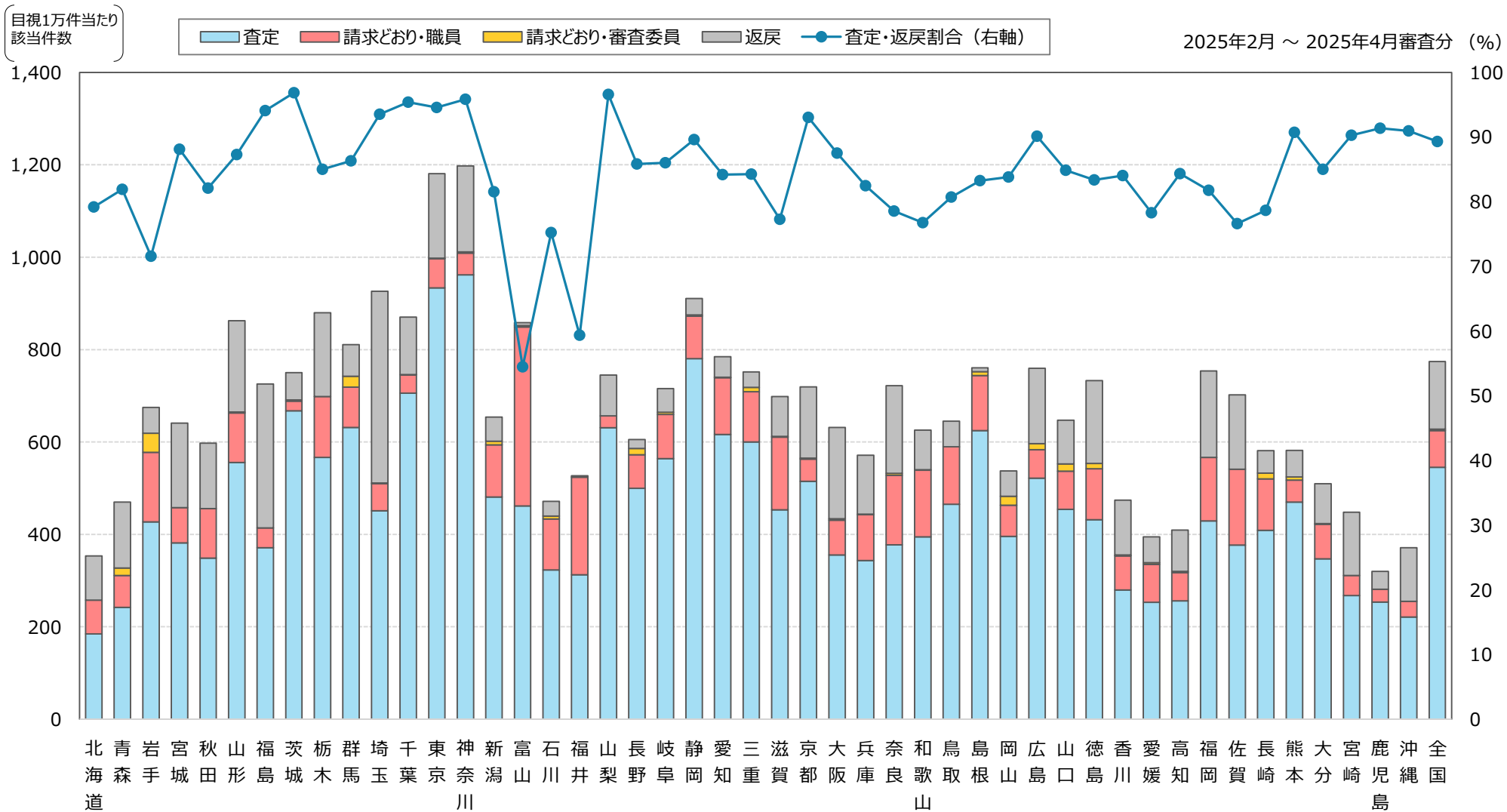
2025年2月～2025年4月審査分

該当件数に対する検証結果

検証の結果、該当件数56,896件のうち、**コンピュータチェック根拠と異なる審査は431件（0.76%）**
検証対象44都道府県のうち、**フォローアップ対象は3都道府県**

都道府県		検証結果										都道府県		検証結果											
		該当件数		コンピュータチェック根拠に基づく適正な審査					コンピュータチェック根拠と異なる審査					該当件数		コンピュータチェック根拠に基づく適正な審査						コンピュータチェック根拠と異なる審査			
				計	適正 審査 合計	適正審査 の割合	査定・返戻									請求どおり									
							査定	返戻									査定 返戻 計	詳細等 から適正	査定	返戻	査定 返戻 計				
01	北海道	1,380	1,374	99.57%	720	373	1,093	281	6	0.43%	6	0	25	滋賀	502	501	99.80%	326	62	388	113	1	0.20%	1	0
02	青森	293	292	99.66%	151	89	240	52	1	0.34%	1	0	26	京都	1,493	1,489	99.73%	1,069	320	1,389	100	4	0.27%	4	0
03	岩手	264	264	100.00%	167	22	189	75	0	0.00%	0	0	27	大阪	5,453	5,411	99.23%	3,069	1,704	4,773	638	42	0.77%	39	3
04	宮城	791	790	99.87%	471	226	697	93	1	0.13%	1	0	28	兵庫	2,765	2,746	99.31%	1,663	617	2,280	466	19	0.69%	18	1
05	秋田	257	256	99.61%	150	61	211	45	1	0.39%	1	0	29	奈良	480	461	96.04%	251	126	377	84	19	3.96%	17	2
06	山形	354	352	99.44%	228	81	309	43	2	0.56%	2	0	30	和歌山	469	464	98.93%	296	64	360	104	5	1.07%	5	0
07	福島	592	591	99.83%	303	254	557	34	1	0.17%	1	0	31	鳥取	140	140	100.00%	101	12	113	27	0	0.00%	0	0
08	茨城	1,178	1,178	100.00%	1,048	93	1,141	37	0	0.00%	0	0	32	島根	185	183	98.92%	152	2	154	29	2	1.08%	0	2
09	栃木	781	773	98.98%	503	161	664	109	8	1.02%	8	0	33	岡山	550	549	99.82%	405	56	461	88	1	0.18%	0	1
10	群馬	827	822	99.40%	644	70	714	108	5	0.60%	4	1	34	広島	1,106	1,103	99.73%	760	237	997	106	3	0.27%	2	1
11	埼玉	3,050	3,039	99.64%	1,486	1,367	2,853	186	11	0.36%	9	2	35	山口	416	412	99.04%	292	61	353	59	4	0.96%	3	1
12	千葉	2,598	2,585	99.50%	2,106	372	2,478	107	13	0.50%	13	0	36	徳島	319	312	97.81%	188	78	266	46	7	2.19%	3	4
13	東京	12,295	12,216	99.36%	9,721	1,905	11,626	590	79	0.64%	79	0	37	香川	263	261	99.24%	155	66	221	40	2	0.76%	1	1
14	神奈川	5,991	5,974	99.72%	4,811	931	5,742	232	17	0.28%	17	0	38	愛媛	304	303	99.67%	195	43	238	65	1	0.33%	1	0
15	新潟	412	407	98.79%	303	33	336	71	5	1.21%	4	1	39	高知	147	147	100.00%	92	32	124	23	0	0.00%	0	0
16	富山	279	279	100.00%	150	2	152	127	0	0.00%	0	0	40	福岡	1,908	1,810	94.86%	1,087	473	1,560	250	98	5.14%	98	0
17	石川	222	222	100.00%	152	15	167	55	0	0.00%	0	0	41	佐賀	231	223	96.54%	124	53	177	46	8	3.46%	8	0
18	福井	160	160	100.00%	95	0	95	65	0	0.00%	0	0	42	長崎	333	326	97.90%	234	28	262	64	7	2.10%	6	1
19	山梨	321											43	熊本	453	451	99.56%	366	45	411	40	2	0.44%	2	0
20	長野	459	455	99.13%	379	15	394	61	4	0.87%	4	0	44	大分	320	315	98.44%	218	54	272	43	5	1.56%	5	0
21	岐阜	615	608	98.86%	485	44	529	79	7	1.14%	5	2	45	宮崎	288	285	98.96%	172	88	260	25	3	1.04%	3	0
22	静岡	1,358	1,349	99.34%	1,164	53	1,217	132	9	0.66%	9	0	46	鹿児島	266										
23	愛知	3,057	3,033	99.21%	2,401	173	2,574	459	24	0.79%	24	0	47	沖縄	265										
24	三重	706	702	99.43%	564	31	595	107	4	0.57%	4	0	全国		56,896							431	0.76%	408	23

※グレーは検証前データ又は検証の結果により、少数事例に該当



該当件数	1,380	293	264	791	257	354	592	1,178	781	827	3,050	2,598	12,295	5,991	412	279	222	160	321	459	615	1,358	3,057	706	502	1,493	5,453	2,765	480	469	140	185	550	1,106	416	319	263	304	147	1,908	231	333	453	320	288	266	265	56,896
請求どおり件数	287	53	75	94	46	45	35	37	117	113	197	120	669	249	76	127	55	65	11	65	86	141	483	111	114	104	680	485	103	109	27	31	89	109	63	53	42	66	23	348	54	71	42	48	28	23	24	6,093

【該当件数】 当該コンピュータチェックの内容に該当したレセプト件数