

コンピュータチェック事例コード

48SJ990613801

コンピュータチェック内容

D P Cレセプトにおいて同日に閉鎖循環式全身麻酔の算定がなく、酸素加算が算定された場合にチェックを実施。

コンピュータチェック根拠

閉鎖循環式全身麻酔の注 3 の酸素を使用した場合は、その価格を 1 0 円で除して得た点数を加算するとされています。

検証結果及び対応状況

検証観点	フォローアップ対象都道府県	備考
①適正な審査割合が低い	—	
②請求どおり・職員	—	
③請求どおり・審査委員	—	

■①から③を通して、請求どおりのレセプトを適正な審査と判断した主な理由

なし

■コンピュータチェック根拠と異なる審査がある都道府県の対応状況

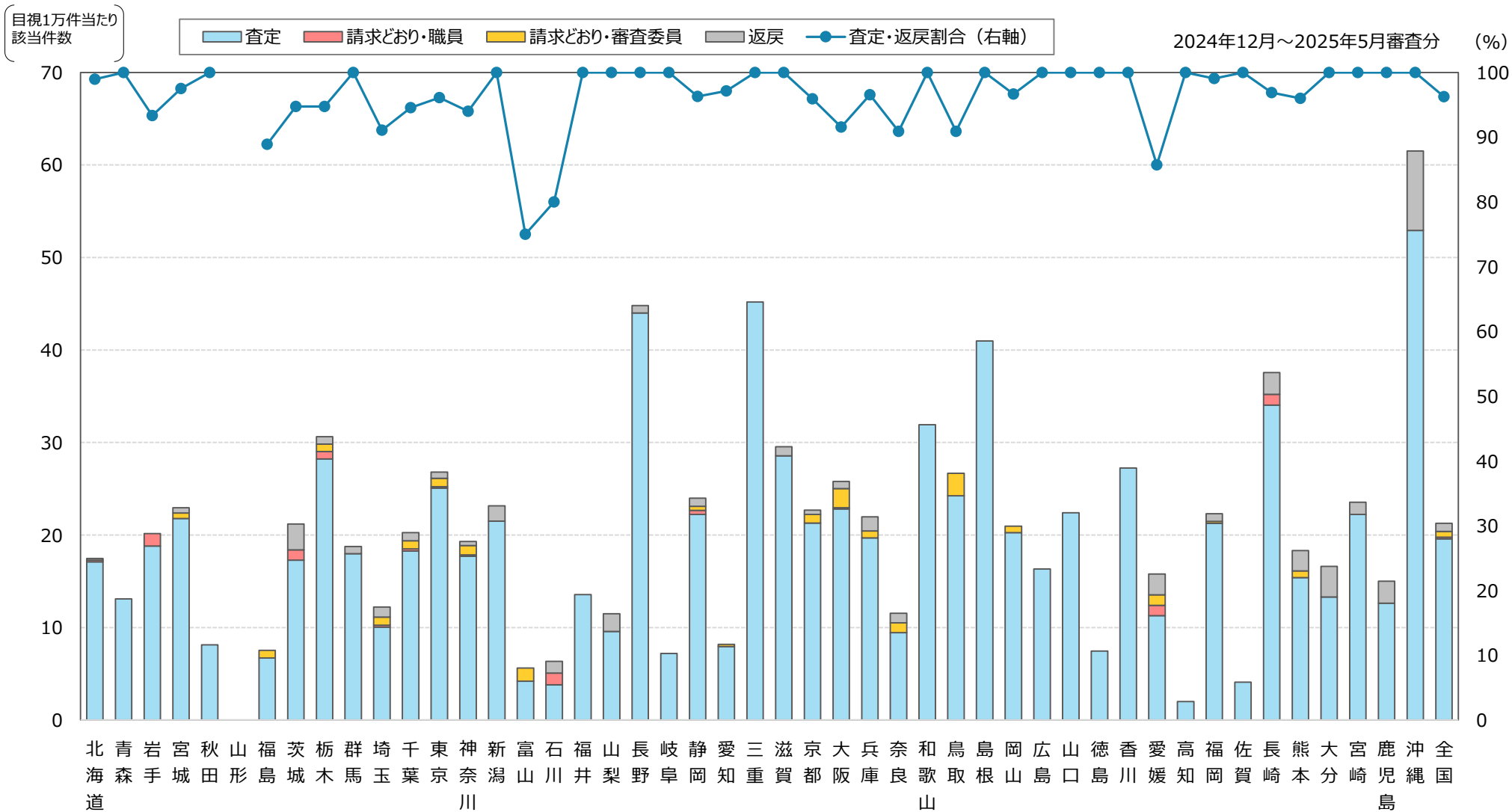
少数事例に該当する都道府県は、差異が確実に解消するよう引き続きコンピュータチェック内容の連絡・周知を徹底する

該当件数に対する検証結果

検証の結果、該当件数2,010件のうち、**コンピュータチェック根拠と異なる審査は2件（0.10%）**
 検証対象1都道府県のうち、**フォローアップ対象都道府県はなし**

都道府県	検証結果										
	該当件数	コンピュータチェック根拠に基づく適正な審査						コンピュータチェック根拠と異なる審査			
		適正審査合計	適正審査の割合	査定・返戻			請求どおり 詳細等から適正	異なる審査合計	異なる審査の割合	職員	審査委員
				査定	返戻	査定返戻計					
01 北海道	96										
02 青森	10										
03 岩手	15										
04 宮城	40										
05 秋田	5										
06 山形	0										
07 福島	9										
08 茨城	38										
09 栃木	38										
10 群馬	24										
11 埼玉	56										
12 千葉	92										
13 東京	358										
14 神奈川	133										
15 新潟	28										
16 富山	4										
17 石川	5										
18 福井	7										
19 山梨	6										
20 長野	55										
21 岐阜	7										
22 静岡	54										
23 愛知	35										
24 三重	43										
25 滋賀	30										
26 京都	49										
27 大阪	201										
28 兵庫	87										
29 奈良	11										
30 和歌山	21										
31 鳥取	11										
32 島根	17										
33 岡山	30										
34 広島	34										
35 山口	19										
36 徳島	4										
37 香川	18										
38 愛媛	14	12	85.71%	10	2	12	0	2	14.29%	1	1
39 高知	1										
40 福岡	107										
41 佐賀	3										
42 長崎	32										
43 熊本	25										
44 大分	15										
45 宮崎	18										
46 鹿児島	19										
47 沖縄	86										
全国	2,010							2	0.10%	1	1

※グレーは検証前データ又は検証の結果により、少数事例に該当



【該当件数】 当該コンピュータチェックの内容に該当したレセプト件数