

## コンピュータチェック事例コード

48SJ991070301

## コンピュータチェック内容

在宅持続陽圧呼吸療法用治療器加算等の算定があり、当該加算の算定月を表すコメントが前月または前々月分として記録されているが、在宅持続陽圧呼吸療法指導管理料の初回の指導管理を行った年月日の記録が当月である場合にチェックを実施。

## コンピュータチェック根拠

在宅持続陽圧呼吸療法指導管理料の初回の指導管理を行った年月日又は在宅持続陽圧呼吸療法用治療器加算等の算定月の入力誤りを確認するためにチェックを実施しています。

## グラフの見方

### 1 棒グラフ(該当レセプトの審査結果)

コンピュータチェックの対象となる診療行為(医薬品、特定器材)を算定している目視対象レセプト  
1万件当たり、当該コンピュータチェックの内容に該当したレセプト件数

### 2 折れ線グラフ(該当レセプトの査定・返戻割合)

コンピュータチェックの対象となった項目が  
査定・返戻となった割合

#### 【棒グラフ凡例】 審査の結果

査定	返戻	: 設定根拠どおり
請求どおり 職員	請求どおり 審査委員	: 検証が必要

## 審査結果の概要

➤ 全国の査定・返戻割合 75.50%

➤ 検証対象都道府県 23

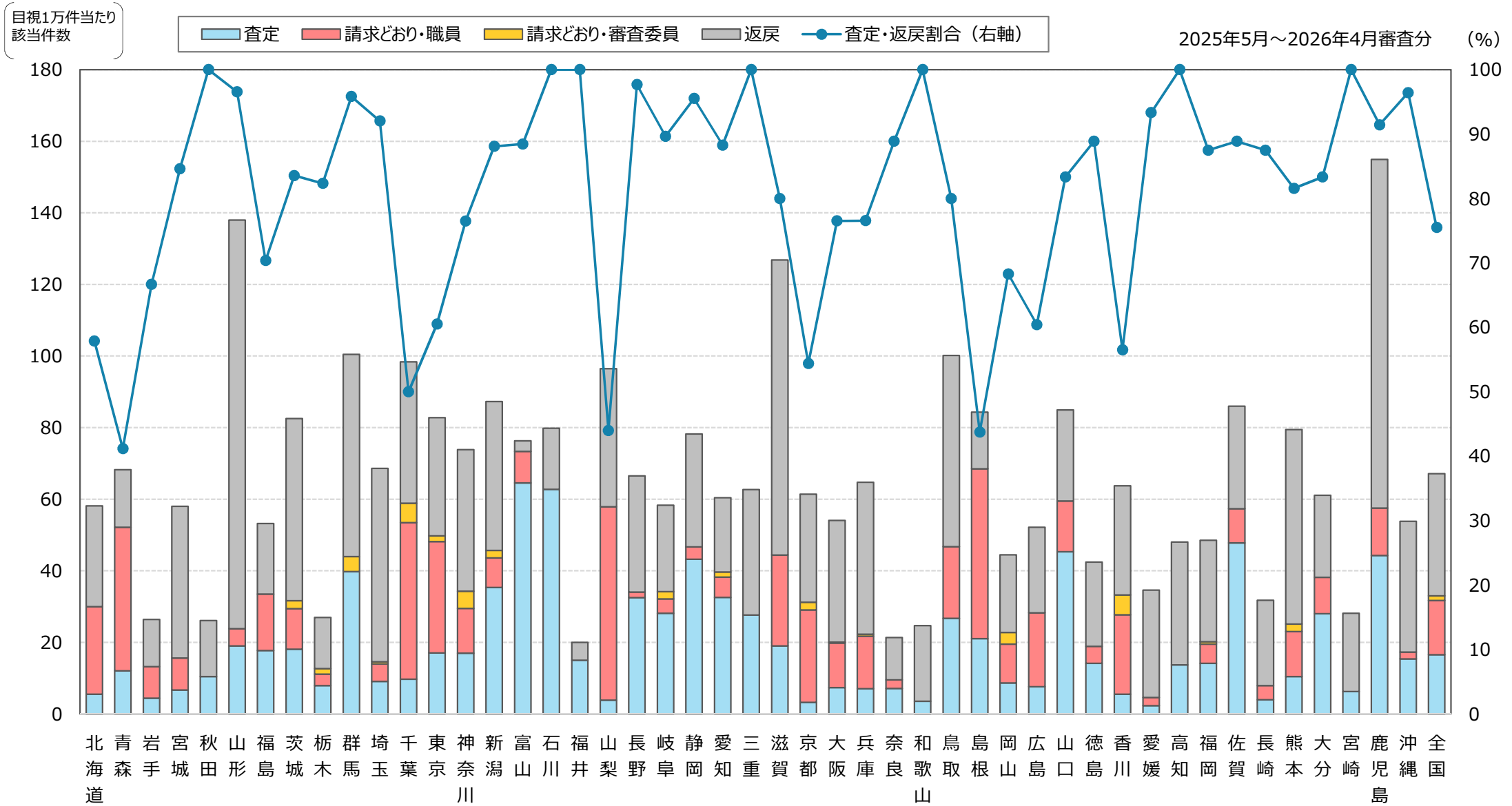
検証観点	都道府県※	備考
査定・返戻割合が低い	青森、島根、山梨、千葉、京都、香川、北海道、広島、東京、岡山、福島、神奈川、大阪、兵庫、滋賀、鳥取	査定・返戻割合の低い順
請求どおり・職員	山梨、島根、千葉、青森、東京、京都、滋賀、北海道、香川、広島、鳥取、福島、兵庫、山口、熊本、神奈川	対象1万件当たり件数の多い順
請求どおり・審査委員	香川、千葉、神奈川、岡山、茨城、京都、熊本、新潟、東京、兵庫、大阪	〃

※検証対象都道府県が16を超えたため、16都道府県を限度に表記している

該当件数(全国)	当該コンピュータチェックの内容に該当	2,661件
設定根拠どおりの審査	査定・返戻の計	2,009件
検証を必要とする審査	請求どおり	652件

# コンピュータチェック対象:在宅持続陽圧呼吸療法用治療器加算等

医科



該当件数	95	17	6	52	5	29	27	73	17	48	113	162	461	183	42	26	42	4	25	43	29	67	128	34	40	57	213	128	9	7	15	16	41	48	30	9	23	15	7	72	18	16	38	24	9	70	28	2,661
請求どおり件数	40	10	2	8	0	1	8	12	3	2	9	81	182	43	5	3	0	0	14	1	3	3	15	0	8	26	50	30	1	0	3	9	13	19	5	1	10	1	0	9	2	2	7	4	0	6	1	652

【該当件数】当該コンピュータチェックの内容に該当したレセプト件数