

コンピュータチェック事例コード

48SJ000204506

コンピュータチェック内容

同日に投薬の項に薬剤の算定がなく、処方料が算定された場合にチェックを実施。

コンピュータチェック根拠

処方料は、投薬を行った場合に算定とされています。

検証結果及び対応状況

検証観点	フォローアップ対象都道府県	備考
①適正な審査割合が低い	—	
②請求どおり・職員	—	
③請求どおり・審査委員	—	

■①から②を通して、請求どおりのレセプトを適正な審査と判断した主な理由

- ・国から無償提供された薬剤を処方しており、薬剤料が算定できない事例

■コンピュータチェック根拠と異なる審査がある都道府県の対応状況

少数事例に該当する都道府県は、差異が確実に解消するよう引き続きコンピュータチェック内容の連絡・周知を徹底する

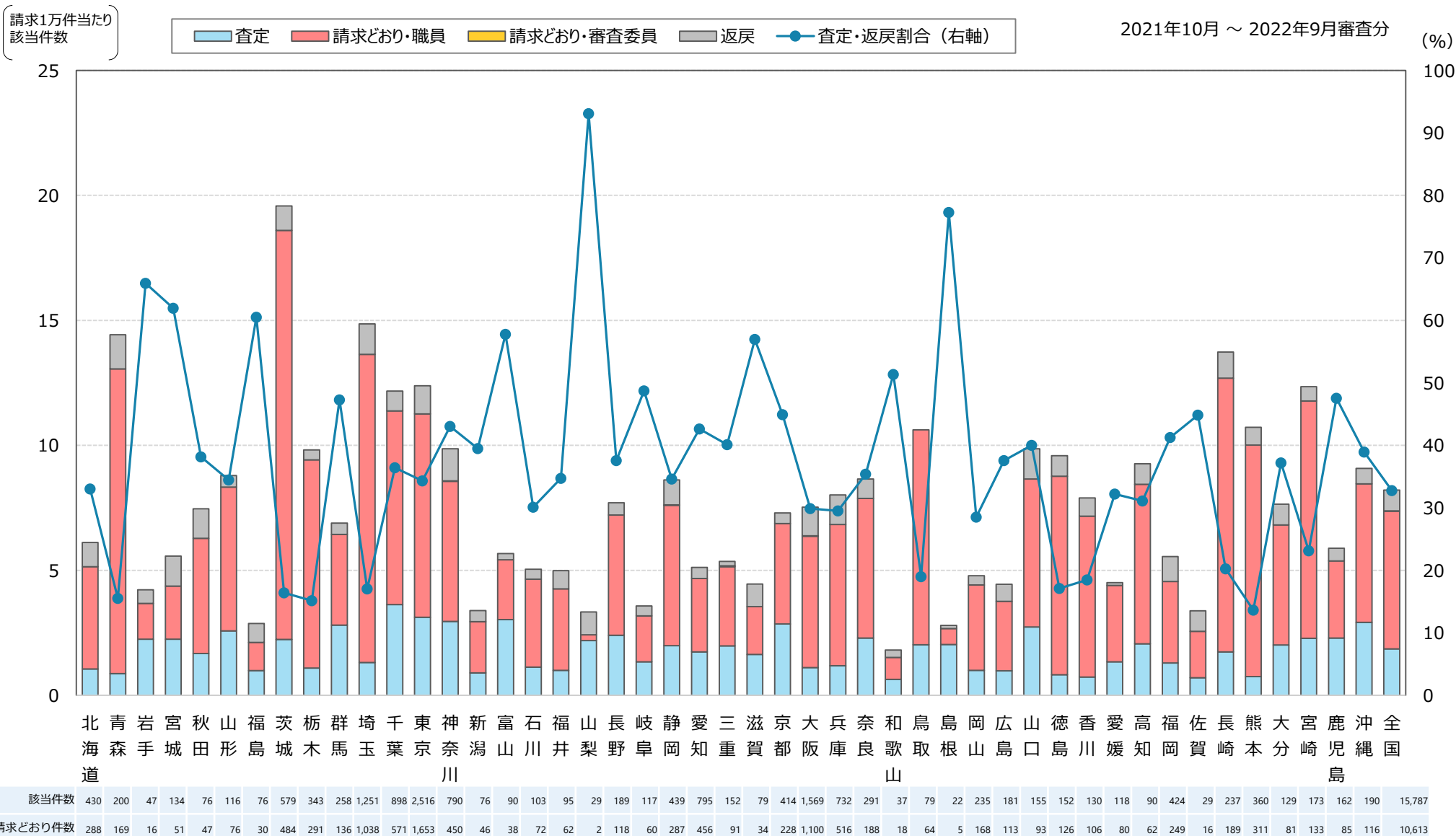
該当件数に対する検証結果

少数事例の基準の整理をしたが、検証前レポートの検証対象**46都道府県**から**変更なし**
 検証の結果、該当件数15,787件のうち、**コンピュータチェック根拠と異なる審査は225件（1.43%）**
 検証対象46都道府県のうち、**フォローアップ対象都道府県はなし**

都道府県	検証結果										
	計	コンピュータチェック根拠に基づく適正な審査						コンピュータチェック根拠と異なる審査			
		適正審査 合計	適正審査 の割合	査定・返戻			請求どおり 詳細等 から適正				
				査定	返戻	査定 返戻 計		異なる審査 合計	異なる審査 の割合	職員	審査委員
01 北海道	430	427	99.30%	74	68	142	285	3	0.70%	3	0
02 青森	200	199	99.50%	12	19	31	168	1	0.50%	1	0
03 岩手	47	45	95.74%	25	6	31	14	2	4.26%	2	0
04 宮城	134	132	98.51%	54	29	83	49	2	1.49%	2	0
05 秋田	76	76	100.00%	17	12	29	47	0	0.00%	0	0
06 山形	116	115	99.14%	34	6	40	75	1	0.86%	1	0
07 福島	76	72	94.74%	26	20	46	26	4	5.26%	4	0
08 茨城	579	579	100.00%	66	29	95	484	0	0.00%	0	0
09 栃木	343	339	98.83%	38	14	52	287	4	1.17%	4	0
10 群馬	258	253	98.06%	105	17	122	131	5	1.94%	5	0
11 埼玉	1,251	1,237	98.88%	110	103	213	1,024	14	1.12%	14	0
12 千葉	898	894	99.55%	268	59	327	567	4	0.45%	4	0
13 東京	2,516	2,485	98.77%	635	228	863	1,622	31	1.23%	31	0
14 神奈川	790	769	97.34%	237	103	340	429	21	2.66%	21	0
15 新潟	76	74	97.37%	20	10	30	44	2	2.63%	2	0
16 富山	90	90	100.00%	48	4	52	38	0	0.00%	0	0
17 石川	103	101	98.06%	23	8	31	70	2	1.94%	2	0
18 福井	95	90	94.74%	19	14	33	57	5	5.26%	5	0
19 山梨	29										
20 長野	189	188	99.47%	59	12	71	117	1	0.53%	1	0
21 岐阜	117	115	98.29%	44	13	57	58	2	1.71%	2	0
22 静岡	439	435	99.09%	101	51	152	283	4	0.91%	4	0
23 愛知	795	791	99.50%	270	69	339	452	4	0.50%	4	0
24 三重	152	145	95.39%	56	5	61	84	7	4.61%	7	0

都道府県	検証結果										
	計	コンピュータチェック根拠に基づく適正な審査						コンピュータチェック根拠と異なる審査			
		適正審査 合計	適正審査 の割合	査定・返戻			請求どおり 詳細等 から適正				
				査定	返戻	査定 返戻 計		異なる審査 合計	異なる審査 の割合	職員	審査委員
25 滋賀	79	78	98.73%	29	16	45	33	1	1.27%	1	0
26 京都	414	407	98.31%	162	24	186	221	7	1.69%	7	0
27 大阪	1,569	1,557	99.24%	230	239	469	1,088	12	0.76%	12	0
28 兵庫	732	729	99.59%	108	108	216	513	3	0.41%	3	0
29 奈良	291	269	92.44%	77	26	103	166	22	7.56%	22	0
30 和歌山	37	36	97.30%	13	6	19	17	1	2.70%	1	0
31 鳥取	79	79	100.00%	15	0	15	64	0	0.00%	0	0
32 島根	22	21	95.45%	16	1	17	4	1	4.55%	1	0
33 岡山	235	234	99.57%	49	18	67	167	1	0.43%	1	0
34 広島	181	177	97.79%	40	28	68	109	4	2.21%	4	0
35 山口	155	155	100.00%	43	19	62	93	0	0.00%	0	0
36 徳島	152	152	100.00%	13	13	26	126	0	0.00%	0	0
37 香川	130	130	100.00%	12	12	24	106	0	0.00%	0	0
38 愛媛	118	117	99.15%	35	3	38	79	1	0.85%	1	0
39 高知	90	87	96.67%	20	8	28	59	3	3.33%	3	0
40 福岡	424	386	91.04%	99	76	175	211	38	8.96%	38	0
41 佐賀	29	27	93.10%	6	7	13	14	2	6.90%	2	0
42 長崎	237	237	100.00%	30	18	48	189	0	0.00%	0	0
43 熊本	360	360	100.00%	25	24	49	311	0	0.00%	0	0
44 大分	129	125	96.90%	34	14	48	77	4	3.10%	4	0
45 宮崎	173	171	98.84%	32	8	40	131	2	1.16%	2	0
46 鹿児島	162	159	98.15%	63	14	77	82	3	1.85%	3	0
47 沖縄	190	189	99.47%	61	13	74	115	1	0.53%	1	0
全国	15,787							225	1.43%	225	0

※グレーは検証前データ又は検証の結果により、少数事例に該当



【該当件数】 当該コンピュータチェックの内容に該当したレセプト件数