

コンピュータチェック事例コード

48SJ000204601 その他 1事例グループ化

コンピュータチェック内容

院内で注入器用注射針加算と院外処方で万年筆型注入器用注射針が算定された場合にチェックを実施。

コンピュータチェック根拠

保険医療材料の使用を算定要件とするものについては、当該保険医療材料が別表第三調剤報酬点数表第4節の規定により調剤報酬として算定された場合には算定しないとされています。

検証結果及び対応状況

検証観点	フォローアップ対象都道府県	備考
①適正な審査割合が低い	—	
②請求どおり・職員	—	
③請求どおり・審査委員	—	

■①から②を通して、請求どおりのレセプトを適正な審査と判断した主な理由

- ・注入器用注射針加算を査定し、万年筆型注入器用注射針の算定を妥当と判断した事例

■コンピュータチェック根拠と異なる審査がある都道府県の対応状況

少数事例に該当する都道府県は、差異が確実に解消するよう引き続きコンピュータチェック内容の連絡・周知を徹底する

該当件数に対する検証結果

少数事例の基準の整理により、検証前レポートの検証対象4都道府県は**1都道府県に変更**
 検証の結果、該当件数3,541件のうち、**コンピュータチェック根拠と異なる審査は1件（0.03%）**
 検証対象1都道府県のうち、**フォローアップ対象都道府県はなし**

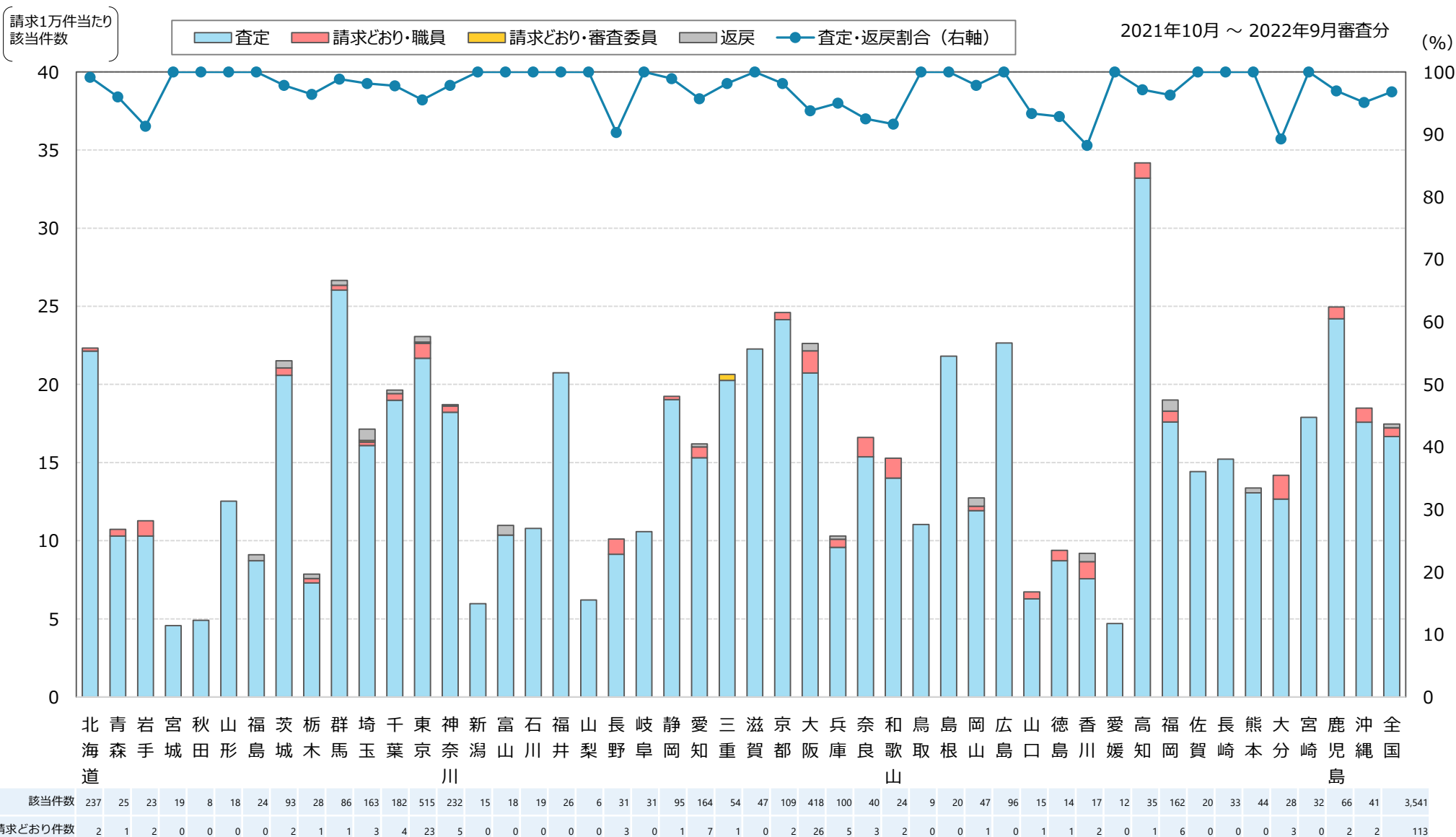
都道府県	検証結果										
	該当件数	コンピュータチェック根拠に基づく適正な審査						コンピュータチェック根拠と異なる審査			
		計	適正審査 合計	適正審査 の割合	査定・返戻			異なる審査 合計	異なる審査 の割合	職員	審査委員
					査定	返戻	査定 返戻 計				
01 北海道	237										
02 青森	25										
03 岩手	23										
04 宮城	19										
05 秋田	8										
06 山形	18										
07 福島	24										
08 茨城	93										
09 栃木	28										
10 群馬	86										
11 埼玉	163										
12 千葉	182										
13 東京	515										
14 神奈川	232										
15 新潟	15										
16 富山	18										
17 石川	19										
18 福井	26										
19 山梨	6										
20 長野	31										
21 岐阜	31										
22 静岡	95										
23 愛知	164										
24 三重	54										

都道府県	検証結果										
	該当件数	コンピュータチェック根拠に基づく適正な審査						コンピュータチェック根拠と異なる審査			
		計	適正審査 合計	適正審査 の割合	査定・返戻			異なる審査 合計	異なる審査 の割合	職員	審査委員
					査定	返戻	査定 返戻 計				
25 滋賀	47										
26 京都	109										
27 大阪	418										
28 兵庫	100										
29 奈良	40										
30 和歌山	24										
31 鳥取	9										
32 島根	20										
33 岡山	47										
34 広島	96										
35 山口	15										
36 徳島	14										
37 香川	17										
38 愛媛	12										
39 高知	35										
40 福岡	162										
41 佐賀	20										
42 長崎	33										
43 熊本	44										
44 大分	28	27	96.43%		25	0	25	2	1	3.57%	0
45 宮崎	32										
46 鹿児島	66										
47 沖縄	41										
全国	3,541							1	0.03%	1	0

※グレーは検証前データ又は検証の結果により、少数事例に該当

【参考・検証前】コンピュータチェック対象:万年筆型注入器用注射針（特定器材）

医科



【該当件数】 当該コンピュータチェックの内容に該当したレセプト件数