

## コンピュータチェック事例コード

48SJ100105203 その他 1事例グループ化

## コンピュータチェック内容

許可病床のうち一般病床に係るものの数が200床以上である保険医療機関において、初診時以外に外来診療料に包括される検査・処置等が算定された場合にチェックを実施。

## コンピュータチェック根拠

第2章第3部検査及び第9部処置のうち次に掲げるものは、外来診療料に含まれるものとされ、爪甲除去（麻酔を要しないもの）、穿刺排膿後薬液注入、後部尿道洗浄（ウルツマン）、義眼処置、矯正固定、変形機械矯正術、腰部又は胸部固定帯固定、低出力レーザー照射及び肛門処置は外来診療料に含まれ別に算定できないとされています。

- イ 尿検査  
区分番号D000からD002-2までに掲げるもの
- ロ 糞便検査  
区分番号D003（カルプロテクチン（糞便）を除く。）に掲げるもの
- ハ 血液形態・機能検査  
区分番号D005（ヘモグロビンA1C（HbA1c）、デオキシジミンキナーゼ（TK）活性、ターミナルデオキシヌクレオチジルトランスフェラーゼ（TdT）、骨髓像及び造血器腫瘍細胞抗原検査（一連につき）を除く。）に掲げるもの
- ニ 創傷処置  
100平方センチメートル未満のもの及び100平方センチメートル以上500平方センチメートル未満のもの
- ホ 削除
- ヘ 皮膚科軟膏処置  
100平方センチメートル以上500平方センチメートル未満のもの
- ト 膀胱洗浄
- チ 腔洗浄
- リ 眼処置
- ヌ 睫毛除去
- ル 耳処置
- ヲ 耳管処置
- ワ 鼻処置
- カ 口腔、咽頭処置
- コ 間接喉頭鏡下喉頭処置
- タ ネブライザ
- レ 超音波ネブライザ
- ソ 介達牽引
- ツ 消炎鎮痛等処置

## 検証結果及び対応状況

検証観点	フォローアップ対象都道府県	備考
①適正な審査割合が低い	鹿児島、福島、愛媛、長野、兵庫、広島、徳島、千葉、栃木、神奈川、和歌山、埼玉、東京	適正な審査割合の低い順
②請求どおり・職員	鹿児島、長野、福島、和歌山、千葉、徳島、兵庫、愛媛、神奈川、広島、埼玉、東京、栃木	対象1万件当たり件数の多い順
③請求どおり・審査委員	兵庫	//

### ■①から③を通して、請求どおりのレセプトを適正な審査と判断した主な理由

- ・初診に附随する一連の行為として、後日検査を受けに来た患者であることから、妥当と判断した事例

### ■コンピュータチェック根拠と異なる審査の多い都道府県の対応状況

①適正な審査割合が低い：職員及び審査委員の認識誤り（失念、誤解等）  
⇒上司から教育及び審査委員長から連絡・再周知

②請求どおり・職員：職員の認識誤り（失念、誤解等によるコンピュータチェックの解除）  
⇒上司から教育

③請求どおり・審査委員：審査委員の認識誤り（失念、誤解等）  
⇒審査委員長から連絡・再周知

## 該当件数に対する検証結果

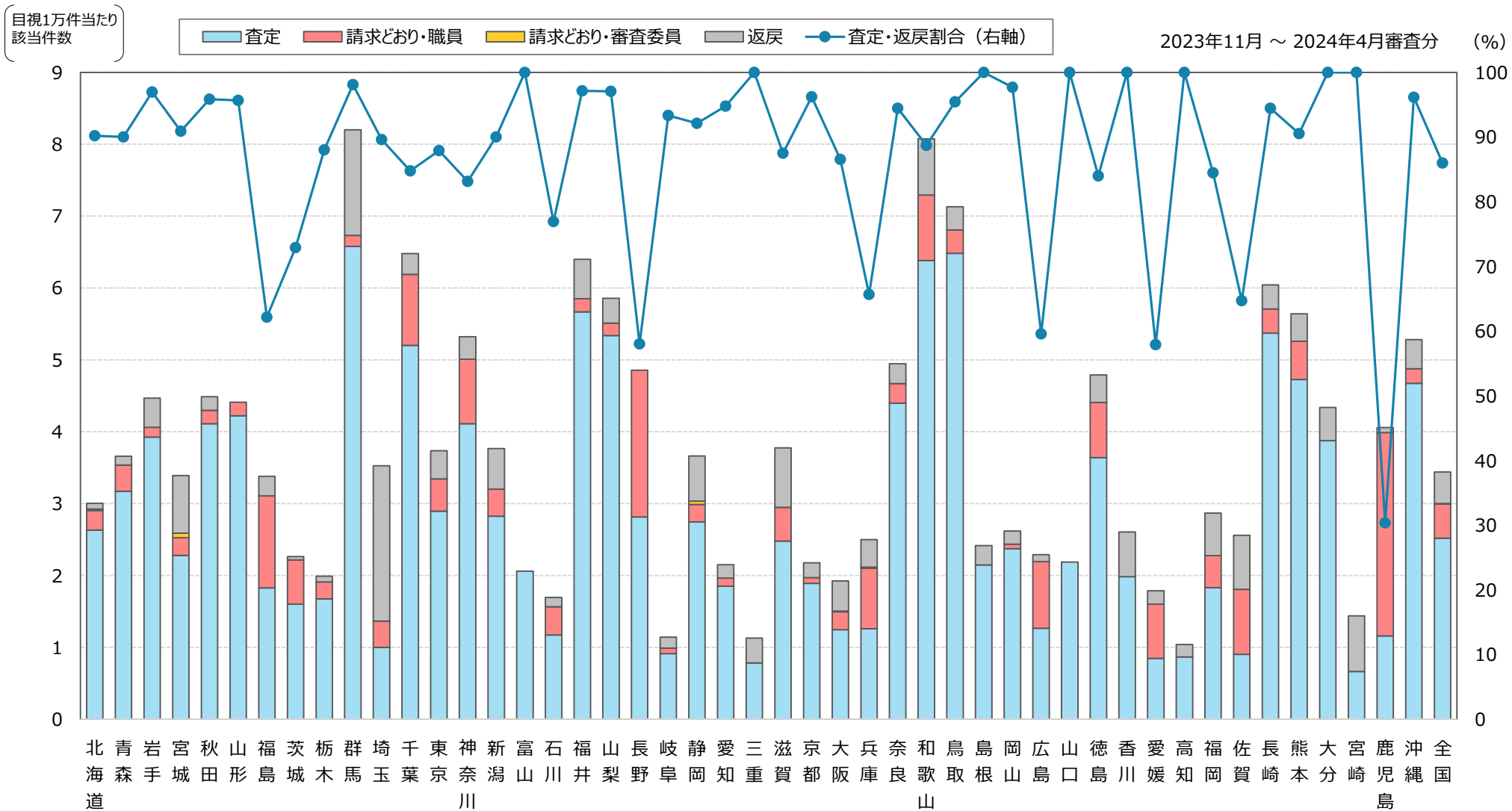
検証の結果、該当件数3,326件のうち、**コンピュータチェック根拠と異なる審査は295件（8.87%）**  
 検証対象21都道府県のうち、**フォローアップ対象は13都道府県**

都道府県	検証結果											
	該当件数	コンピュータチェック根拠に基づく適正な審査						コンピュータチェック根拠と異なる審査				
		計	適正審査合計	適正審査の割合	査定・返戻			コンピュータチェック根拠と異なる審査				
					査定	返戻	査定返戻計					
								異なる審査合計	異なる審査の割合	職員	審査委員	
01 北海道	153											
02 青森	30	29	96.67%	26	1	27	2	1	3.33%	1	0	
03 岩手	33											
04 宮城	55											
05 秋田	24											
06 山形	23											
07 福島	37	23	62.16%	20	3	23	0	14	37.84%	14	0	
08 茨城	48	48	100.00%	34	1	35	13	0	0.00%	0	0	
09 栃木	25	22	88.00%	21	1	22	0	3	12.00%	3	0	
10 群馬	106											
11 埼玉	173	155	89.60%	49	106	155	0	18	10.40%	18	0	
12 千葉	269	234	86.99%	216	12	228	6	35	13.01%	35	0	
13 東京	447	407	91.05%	346	47	393	14	40	8.95%	40	0	
14 神奈川	338	298	88.17%	261	20	281	17	40	11.83%	40	0	
15 新潟	40	38	95.00%	30	6	36	2	2	5.00%	2	0	
16 富山	11											
17 石川	13	13	100.00%	9	1	10	3	0	0.00%	0	0	
18 福井	35											
19 山梨	34											
20 長野	50	32	64.00%	29	0	29	3	18	36.00%	18	0	
21 岐阜	15											
22 静岡	76											
23 愛知	115											
24 三重	13											
25 滋賀	32	29	90.63%	21	7	28	1	3	9.38%	3	0	
26 京都	53											
27 大阪	193	177	91.71%	125	42	167	10	16	8.29%	15	1	
28 兵庫	131	93	70.99%	66	20	86	7	38	29.01%	37	1	
29 奈良	54											
30 和歌山	62	55	88.71%	49	6	55	0	7	11.29%	7	0	
31 鳥取	22											
32 島根	9											
33 岡山	43											
34 広島	47	38	80.85%	26	2	28	10	9	19.15%	9	0	
35 山口	17											
36 徳島	25	21	84.00%	19	2	21	0	4	16.00%	4	0	
37 香川	21											
38 愛媛	19	12	63.16%	9	2	11	1	7	36.84%	7	0	
39 高知	6											
40 福岡	116	113	97.41%	74	24	98	15	3	2.59%	3	0	
41 佐賀	17	17	100.00%	6	5	11	6	0	0.00%	0	0	
42 長崎	54											
43 熊本	74											
44 大分	47											
45 宮崎	13											
46 鹿児島	56	19	33.93%	16	1	17	2	37	66.07%	37	0	
47 沖縄	52											
全国	3,326							295	8.87%	293	2	

※グレーは検証前データ又は検証の結果により、少数事例に該当

# 【参考】コンピュータチェック対象:外来診療料に包括される検査・処置等

医科



【該当件数】 当該コンピュータチェックの内容に該当したレセプト件数