

## コンピュータチェック事例コード

48SJ991190201 その他 3事例グループ化

## コンピュータチェック内容

外来・在宅ベースアップ評価料（初診時等）が算定された同日に算定要件となる診療行為（初診料等）の算定がない場合にチェックを実施。

## コンピュータチェック根拠

外来・在宅ベースアップ評価料（Ⅰ）の「１」については初診料、小児科外来診療料の「１」の「イ」若しくは「２」の「イ」又は小児かかりつけ診療料の「１」の「イ」の「（１）」、「１」の「ロ」の「（１）」、「２」の「イ」の「（１）」若しくは「２」の「ロ」の「（１）」を算定した日に限り、１日につき１回算定できるとされています。

その他の同一事例グループについても、留意事項通知において算定要件となる診療行為が示されております。

## 検証結果及び対応状況

検証観点	フォローアップ対象都道府県	備考
①適正な審査割合が低い	北海道、高知、鹿児島、奈良、東京、神奈川	適正な審査割合の低い順
②請求どおり・職員	北海道、鹿児島、奈良、高知、東京、神奈川	対象1万件当たり件数の多い順
③請求どおり・審査委員	東京	//

### ■①から③を通して、請求どおりのレセプトを適正な審査と判断した主な理由

- ・初診料が算定要件を満たさず再診料へ査定されていることから、再診時の外来・在宅ベースアップ評価料の算定を妥当と判断した事例

### ■コンピュータチェック根拠と異なる審査の多い都道府県の対応状況

①適正な審査割合が低い：職員及び審査委員の認識誤り（失念、誤解等）  
⇒上司から教育及び審査委員長から連絡・再周知

②請求どおり・職員：職員の認識誤り（失念、誤解等によるコンピュータチェックの解除）  
⇒上司から教育

③請求どおり・審査委員：審査委員の認識誤り（失念、誤解等）  
⇒審査委員長から連絡・再周知

2025年2月～2025年4月審査分

該当件数に対する検証結果

検証の結果、該当件数8,593件のうち、コンピュータチェック根拠と異なる審査は284件（3.31%）  
 検証対象6都道府県のうち、フォローアップ対象は6都道府県

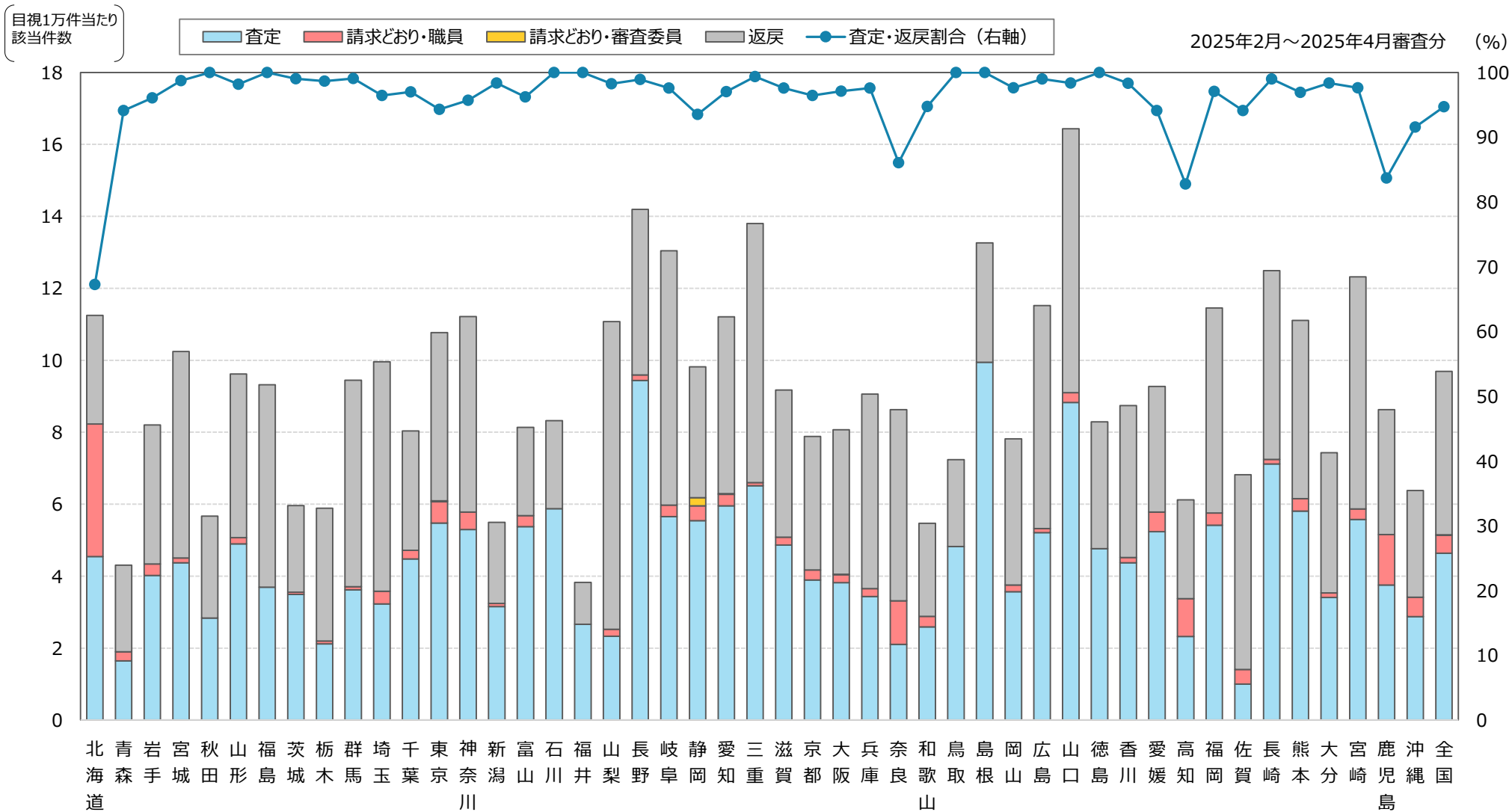
都道府県		検証結果										
		該当件数	コンピュータチェック根拠に基づく適正な審査						コンピュータチェック根拠と異なる審査			
			適正審査合計	適正審査の割合	査定・返戻			請求どおり 詳細等から適正	コンピュータチェック根拠と異なる審査			
					査定	返戻	査定返戻計		異なる審査合計	異なる審査の割合	職員	審査委員
01	北海道	510	343	67.25%	206	137	343	0	167	32.75%	167	0
02	青森	34										
03	岩手	51										
04	宮城	157										
05	秋田	34										
06	山形	55										
07	福島	101										
08	茨城	104										
09	栃木	75										
10	群馬	107										
11	埼玉	392										
12	千葉	332										
13	東京	1,262	1,203	95.32%	642	548	1,190	13	59	4.68%	57	2
14	神奈川	671	645	96.13%	317	325	642	3	26	3.87%	26	0
15	新潟	61										
16	富山	53										
17	石川	68										
18	福井	23										
19	山梨	57										
20	長野	185										
21	岐阜	166										
22	静岡	216										
23	愛知	602										
24	三重	159										

都道府県		検証結果										
		該当件数	コンピュータチェック根拠に基づく適正な審査						コンピュータチェック根拠と異なる審査			
			適正審査合計	適正審査の割合	査定・返戻			請求どおり 詳細等から適正	コンピュータチェック根拠と異なる審査			
					査定	返戻	査定返戻計		異なる審査合計	異なる審査の割合	職員	審査委員
25	滋賀	83										
26	京都	168										
27	大阪	653										
28	兵庫	372										
29	奈良	86	74	86.05%	21	53	74	0	12	13.95%	12	0
30	和歌山	38										
31	鳥取	27										
32	島根	52										
33	岡山	125										
34	広島	199										
35	山口	121										
36	徳島	40										
37	香川	60										
38	愛媛	85										
39	高知	29	24	82.76%	11	13	24	0	5	17.24%	5	0
40	福岡	408										
41	佐賀	34										
42	長崎	100										
43	熊本	130										
44	大分	61										
45	宮崎	84										
46	鹿児島	92	77	83.70%	40	37	77	0	15	16.30%	15	0
47	沖縄	71										
全国		8,593							284	3.31%	282	2

※グレーは検証前データ又は検証の結果により、少数事例に該当

# 【参考】コンピュータチェック対象:外来・在宅ベースアップ評価料

医科



該当件数	510	34	51	157	34	55	101	104	75	107	392	332	1,262	671	61	53	68	23	57	185	166	216	602	159	83	168	653	372	86	38	27	52	125	199	121	40	60	85	29	408	34	100	130	61	84	92	71	8,593
請求どおり件数	167	2	2	2	0	1	0	1	1	1	14	10	72	29	1	2	0	0	1	2	4	14	18	1	2	6	19	9	12	2	0	0	3	2	2	0	1	5	5	12	2	1	4	1	2	15	6	456

【該当件数】 当該コンピュータチェックの内容に該当したレセプト件数