

コンピュータチェック事例コード

48SJ991074701

コンピュータチェック内容

在宅人工呼吸指導管理料を算定している患者に対し、処置の項において気管切開後留置用チューブが算定された場合にチェックを実施。

コンピュータチェック根拠

在宅人工呼吸指導管理料を算定している患者（入院中の患者を除く。）については、酸素吸入、突発性難聴に対する酸素療法、酸素 TENT、間歇的陽圧吸入法、体外式陰圧人工呼吸器治療、喀痰吸引、干渉低周波去痰器による喀痰排出、鼻マスク式補助換気法及び人工呼吸の費用（これらに係る酸素代を除き、薬剤及び特定保険医療材料に係る費用を含む。）は算定できないとされています。

検証結果及び対応状況

検証観点	フォローアップ対象都道府県	備考
①適正な審査割合が低い	山梨、熊本、神奈川	適正な審査割合の低い順
②請求どおり・職員	山梨、熊本、神奈川	対象1万件当たり件数の多い順
③請求どおり・審査委員	神奈川	//

■①から③を通して、請求どおりのレセプトを適正な審査と判断した主な理由

- ・診療内容より、気管切開患者用人工鼻加算の算定があり、レセプト内容から人工呼吸のための費用とは考えられず、妥当性が認められることから、妥当と判断した事例

■コンピュータチェック根拠と異なる審査の多い都道府県の対応状況

①適正な審査割合が低い：職員及び審査委員の認識誤り（失念、誤解等）

⇒上司から教育及び審査委員長から連絡・再周知

②請求どおり・職員：職員の認識誤り（失念、誤解等によるコンピュータチェックの解除）

⇒上司から教育

③請求どおり・審査委員：審査委員の認識誤り（失念、誤解等）

⇒審査委員長から連絡・再周知

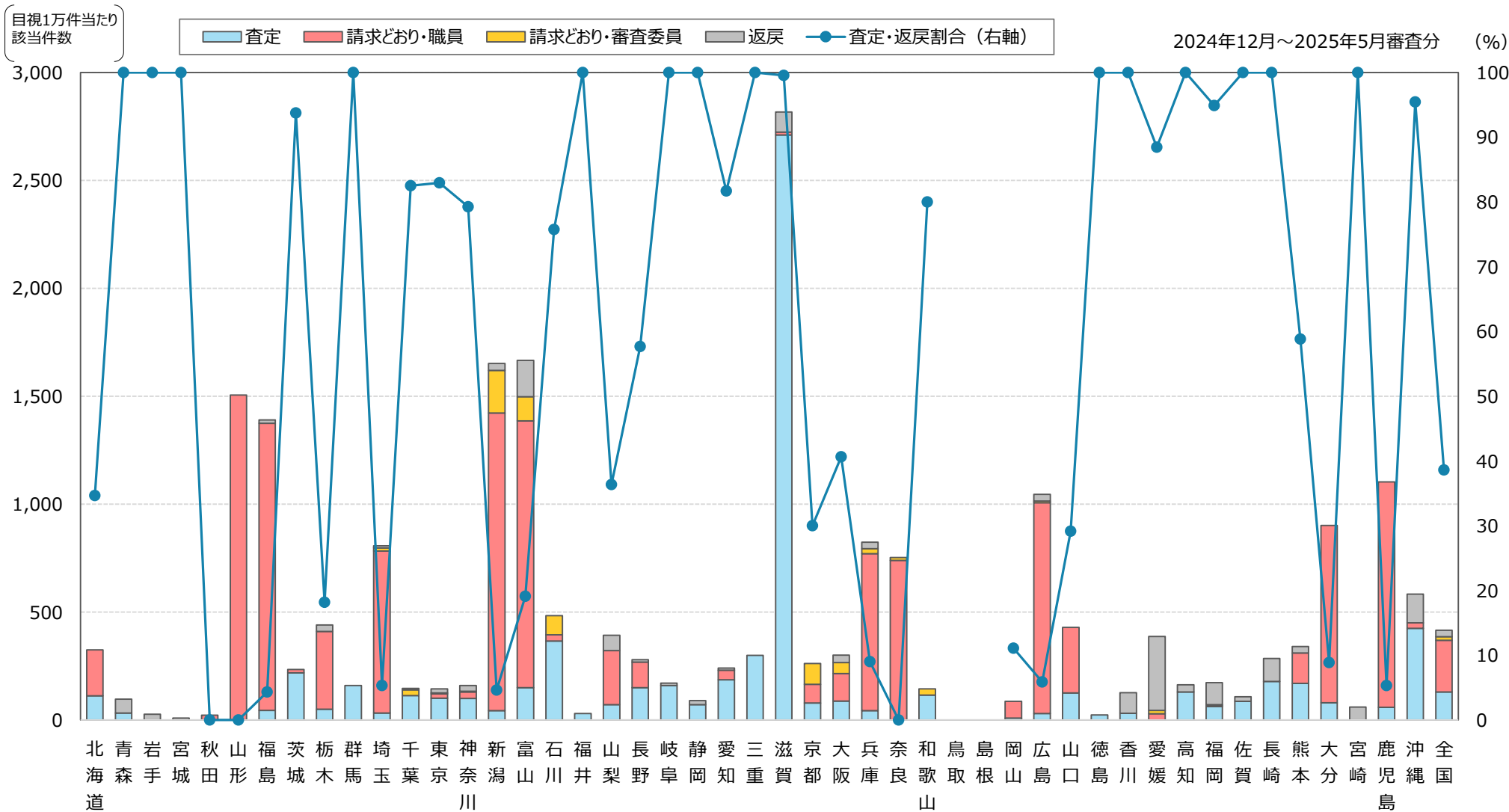
該当件数に対する検証結果

検証の結果、該当件数2,290件のうち、コンピュータチェック根拠と異なる審査は60件（2.62%）
 検証対象24都道府県のうち、フォローアップ対象は3都道府県

都道府県	検証結果										
	該当件数	コンピュータチェック根拠に基づく適正な審査						コンピュータチェック根拠と異なる審査			
		適正審査合計	適正審査の割合	査定・返戻			請求どおり 詳細等 から適正	コンピュータチェック根拠と異なる審査			
				査定	返戻	査定返戻計		異なる審査合計	異なる審査の割合	職員	審査委員
01 北海道	75	71	94.67%	26	0	26	45	4	5.33%	4	0
02 青森	6										
03 岩手	1										
04 宮城	1										
05 秋田	1										
06 山形	67	67	100.00%	0	0	0	67	0	0.00%	0	0
07 福島	92	92	100.00%	3	1	4	88	0	0.00%	0	0
08 茨城	16										
09 栃木	44	44	100.00%	5	3	8	36	0	0.00%	0	0
10 群馬	12										
11 埼玉	225	225	100.00%	9	3	12	213	0	0.00%	0	0
12 千葉	40	40	100.00%	31	2	33	7	0	0.00%	0	0
13 東京	88										
14 神奈川	53	42	79.25%	33	9	42	0	11	20.75%	10	1
15 新潟	151	150	99.34%	4	3	7	143	1	0.66%	1	0
16 富山	89	89	100.00%	8	9	17	72	0	0.00%	0	0
17 石川	33	33	100.00%	25	0	25	8	0	0.00%	0	0
18 福井	1										
19 山梨	11	4	36.36%	2	2	4	0	7	63.64%	7	0
20 長野	26	26	100.00%	14	1	15	11	0	0.00%	0	0
21 岐阜	15										
22 静岡	14										
23 愛知	71	71	100.00%	55	3	58	13	0	0.00%	0	0
24 三重	16										

都道府県	検証結果										
	該当件数	コンピュータチェック根拠に基づく適正な審査						コンピュータチェック根拠と異なる審査			
		適正審査合計	適正審査の割合	査定・返戻			請求どおり 詳細等 から適正	コンピュータチェック根拠と異なる審査			
				査定	返戻	査定返戻計		異なる審査合計	異なる審査の割合	職員	審査委員
25 滋賀	211										
26 京都	30	30	100.00%	9	0	9	21	0	0.00%	0	0
27 大阪	123	118	95.93%	36	14	50	68	5	4.07%	5	0
28 兵庫	244	231	94.67%	13	9	22	209	13	5.33%	6	7
29 奈良	59	59	100.00%	0	0	0	59	0	0.00%	0	0
30 和歌山	5										
31 鳥取	0										
32 島根	0										
33 岡山	9	9	100.00%	1	0	1	8	0	0.00%	0	0
34 広島	136	136	100.00%	4	4	8	128	0	0.00%	0	0
35 山口	24	24	100.00%	7	0	7	17	0	0.00%	0	0
36 徳島	1										
37 香川	8										
38 愛媛	26	26	100.00%	0	23	23	3	0	0.00%	0	0
39 高知	5										
40 福岡	39										
41 佐賀	5										
42 長崎	16										
43 熊本	34	20	58.82%	17	3	20	0	14	41.18%	14	0
44 大分	45	44	97.78%	4	0	4	40	1	2.22%	1	0
45 宮崎	3										
46 鹿児島	75	71	94.67%	4	0	4	67	4	5.33%	4	0
47 沖縄	44										
全国	2,290							60	2.62%	52	8

※グレーは検証前データ又は検証の結果により、少数事例に該当



該当件数	75	6	1	1	1	67	92	16	44	12	225	40	88	53	151	89	33	1	11	26	15	14	71	16	211	30	123	244	59	5	0	0	9	136	24	1	8	26	5	39	5	16	34	45	3	75	44	2,290
請求どおり件数	49	0	0	0	1	67	88	1	36	0	213	7	15	11	144	72	8	0	7	11	0	0	13	0	1	21	73	222	59	1	0	0	8	128	17	0	0	3	0	2	0	0	14	41	0	71	2	1,406

【該当件数】 当該コンピュータチェックの内容に該当したレセプト件数