

コンピュータチェック事例コード

48SJ991123402

コンピュータチェック内容

血液を検体とする検査、血液学的検査判断料及び短期滞在手術等基本料 1 の算定がなく、同日に外来診療料と血液採取が算定された場合にチェックを実施。

コンピュータチェック根拠

各種の検査は、診療上必要があると認められる場合に行うとされています。

検証結果及び対応状況

検証観点	フォローアップ対象都道府県	備考
①適正な審査割合が低い	長崎、鳥取、山形、宮城、栃木、山梨	適正な審査割合の低い順
②請求どおり・職員	長崎、山形、鳥取、宮城、栃木、山梨	対象1万件当たり件数の多い順
③請求どおり・審査委員	—	

■①から③を通して、請求どおりのレセプトを適正な審査と判断した主な理由

- ・診療内容より、外来診療料に包括される血液を検体とする検査が行われており、同月の入院レセプトにて血液学的検査判断料の算定があることから、妥当と判断した事例

■コンピュータチェック根拠と異なる審査の多い都道府県の対応状況

①適正な審査割合が低い：職員及び審査委員の認識誤り（失念、誤解等）

⇒上司から教育及び審査委員長から連絡・再周知

②請求どおり・職員：職員の認識誤り（失念、誤解等によるコンピュータチェックの解除）

⇒上司から教育

③請求どおり・審査委員：審査委員の認識誤り（失念、誤解等）

⇒審査委員長から連絡・再周知

2024年12月～2025年5月審査分

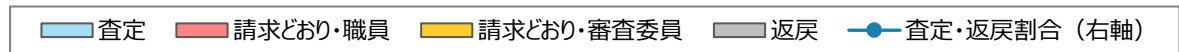
該当件数に対する検証結果

検証の結果、該当件数2,736件のうち、コンピュータチェック根拠と異なる審査は87件（3.18%）
 検証対象45都道府県のうち、フォローアップ対象は6都道府県

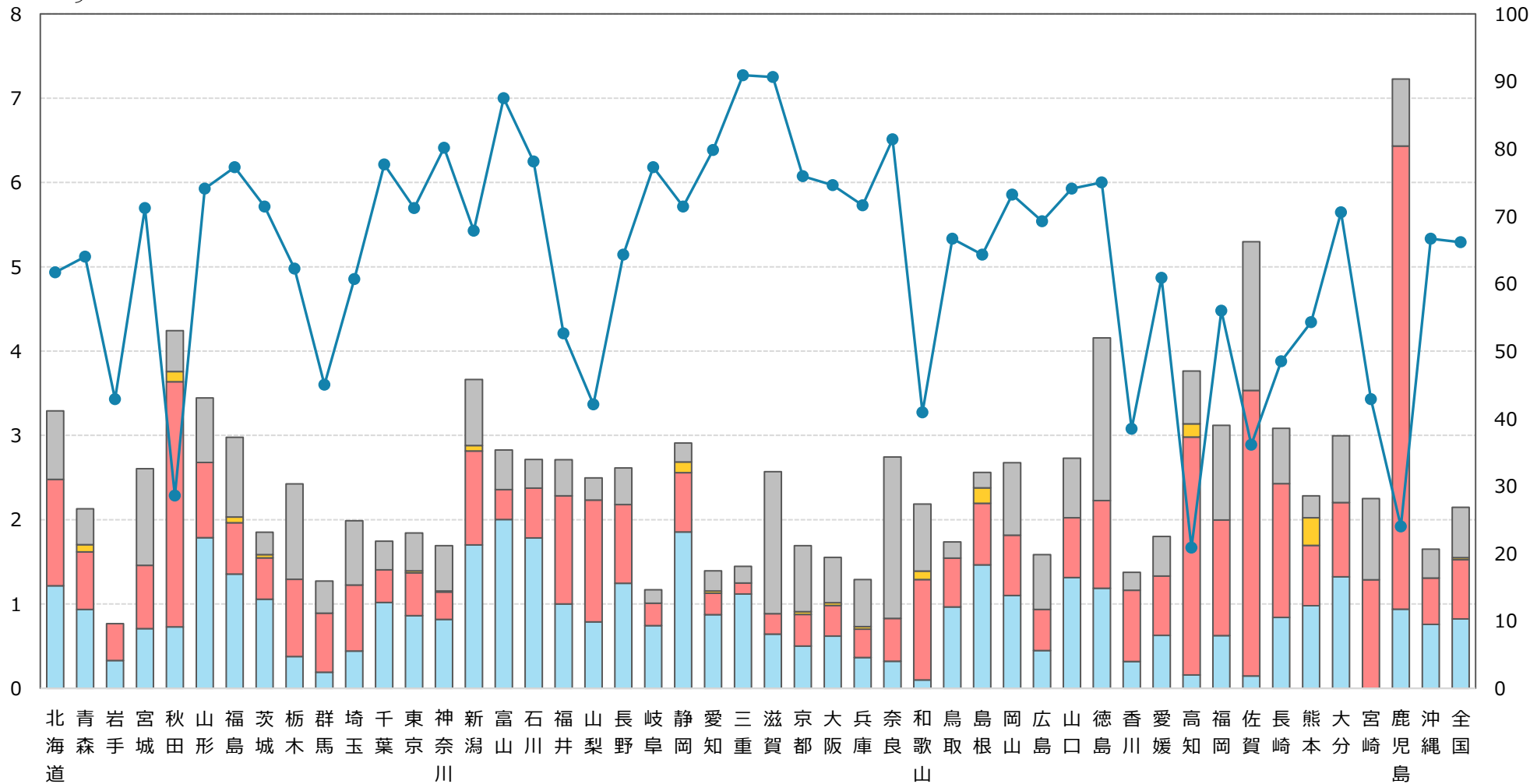
都道府県		検証結果											
		該当件数	コンピュータチェック根拠に基づく適正な審査						コンピュータチェック根拠と異なる審査				
			計	適正 審査 合計	適正審査 の割合	査定・返戻							請求どおり
						査定	返戻	査定 返戻 計					
01	北海道	214	214	100.00%	79	53	132	82	0	0.00%	0	0	
02	青森	25	24	96.00%	11	5	16	8	1	4.00%	0	1	
03	岩手	7	7	100.00%	3	0	3	4	0	0.00%	0	0	
04	宮城	59	51	86.44%	16	26	42	9	8	13.56%	8	0	
05	秋田	35	35	100.00%	6	4	10	25	0	0.00%	0	0	
06	山形	27	22	81.48%	14	6	20	2	5	18.52%	5	0	
07	福島	44	41	93.18%	20	14	34	7	3	6.82%	3	0	
08	茨城	49	49	100.00%	28	7	35	14	0	0.00%	0	0	
09	栃木	45	39	86.67%	7	21	28	11	6	13.33%	6	0	
10	群馬	20	20	100.00%	3	6	9	11	0	0.00%	0	0	
11	埼玉	117	107	91.45%	26	45	71	36	10	8.55%	10	0	
12	千葉	103	103	100.00%	60	20	80	23	0	0.00%	0	0	
13	東京	323	307	95.05%	151	79	230	77	16	4.95%	15	1	
14	神奈川	151	145	96.03%	73	48	121	24	6	3.97%	6	0	
15	新潟	56	55	98.21%	26	12	38	17	1	1.79%	0	1	
16	富山	24	24	100.00%	17	4	21	3	0	0.00%	0	0	
17	石川	32	31	96.88%	21	4	25	6	1	3.13%	1	0	
18	福井	19	19	100.00%	7	3	10	9	0	0.00%	0	0	
19	山梨	19	17	89.47%	6	2	8	9	2	10.53%	2	0	
20	長野	42	40	95.24%	20	7	27	13	2	4.76%	2	0	
21	岐阜	22	22	100.00%	14	3	17	5	0	0.00%	0	0	
22	静岡	91	86	94.51%	58	7	65	21	5	5.49%	3	2	
23	愛知	99	96	96.97%	62	17	79	17	3	3.03%	2	1	
24	三重	22											
25	滋賀	32											
26	京都	54	54	100.00%	16	25	41	13	0	0.00%	0	0	
27	大阪	193	192	99.48%	77	67	144	48	1	0.52%	0	1	
28	兵庫	81	79	97.53%	23	35	58	21	2	2.47%	0	2	
29	奈良	43	43	100.00%	5	30	35	8	0	0.00%	0	0	
30	和歌山	22	22	100.00%	1	8	9	13	0	0.00%	0	0	
31	鳥取	9	7	77.78%	5	1	6	1	2	22.22%	2	0	
32	島根	14	14	100.00%	8	1	9	5	0	0.00%	0	0	
33	岡山	56	54	96.43%	23	18	41	13	2	3.57%	2	0	
34	広島	39	39	100.00%	11	16	27	12	0	0.00%	0	0	
35	山口	27	27	100.00%	13	7	20	7	0	0.00%	0	0	
36	徳島	28	28	100.00%	8	13	21	7	0	0.00%	0	0	
37	香川	13	13	100.00%	3	2	5	8	0	0.00%	0	0	
38	愛媛	23	23	100.00%	8	6	14	9	0	0.00%	0	0	
39	高知	24	24	100.00%	1	4	5	19	0	0.00%	0	0	
40	福岡	150	149	99.33%	30	54	84	65	1	0.67%	1	0	
41	佐賀	36	36	100.00%	1	12	13	23	0	0.00%	0	0	
42	長崎	33	24	72.73%	9	7	16	8	9	27.27%	9	0	
43	熊本	35	35	100.00%	15	4	19	16	0	0.00%	0	0	
44	大分	34	33	97.06%	15	9	24	9	1	2.94%	1	0	
45	宮崎	21	21	100.00%	0	9	9	12	0	0.00%	0	0	
46	鹿児島	100	100	100.00%	13	11	24	76	0	0.00%	0	0	
47	沖縄	24	24	100.00%	11	5	16	8	0	0.00%	0	0	
全国		2,736							87	3.18%	78	9	

※グレーは検証前データ又は検証の結果により、少数事例に該当

目視1万件当たり
該当件数



2024年12月～2025年5月審査分 (%)



該当件数	214	25	7	59	35	27	44	49	45	20	117	103	323	151	56	24	32	19	19	42	22	91	99	22	32	54	193	81	43	22	9	14	56	39	27	28	13	23	24	150	36	33	35	34	21	100	24	2,736
請求どおり件数	82	9	4	17	25	7	10	14	17	11	46	23	93	30	18	3	7	9	11	15	5	26	20	2	3	13	49	23	8	13	3	5	15	12	7	7	8	9	19	66	23	17	16	10	12	76	8	926

【該当件数】 当該コンピュータチェックの内容に該当したレセプト件数