

コンピュータチェック事例コード

48SJ991166001 その他1事例グループ化

コンピュータチェック内容

診断群分類点数表を当月算定後、医科点数表において月1回のみ算定するとされている点数（DPCにより包括される点数に限る）が総括対象医科入院または入院外のレセプトで算定された場合にチェックを実施。

コンピュータチェック根拠

令和6年3月28日付け「疑義解釈資料の送付について（その1）」の「問6－1 診断群分類点数表による算定を行った患者が退院した場合、退院した月と同じ月に外来において月1回のみ算定することとなっている点数（診断群分類点数表により包括される点数に限る。）を別に算定することができるのか。（例：検体検査判断料等）」（答）算定することができないとされています。

検証不要(少数事例)

グラフの見方

1 棒グラフ(該当レセプトの審査結果)

コンピュータチェックの対象となる診療行為(医薬品、特定器材)のうち、いずれかを算定している
目視対象レセプト1万件当たり、当該コンピュータチェックの内容に該当したレセプト件数

2 折れ線グラフ(該当レセプトの査定・返戻割合)

コンピュータチェックの対象となった項目が
査定・返戻となった割合

【棒グラフ凡例】審査の結果

査定	返戻	: 設定根拠どおり
請求どおり 職員	請求どおり 審査委員	: 検証が必要

審査結果の概要

➤ 全国の査定・返戻割合 99.10%

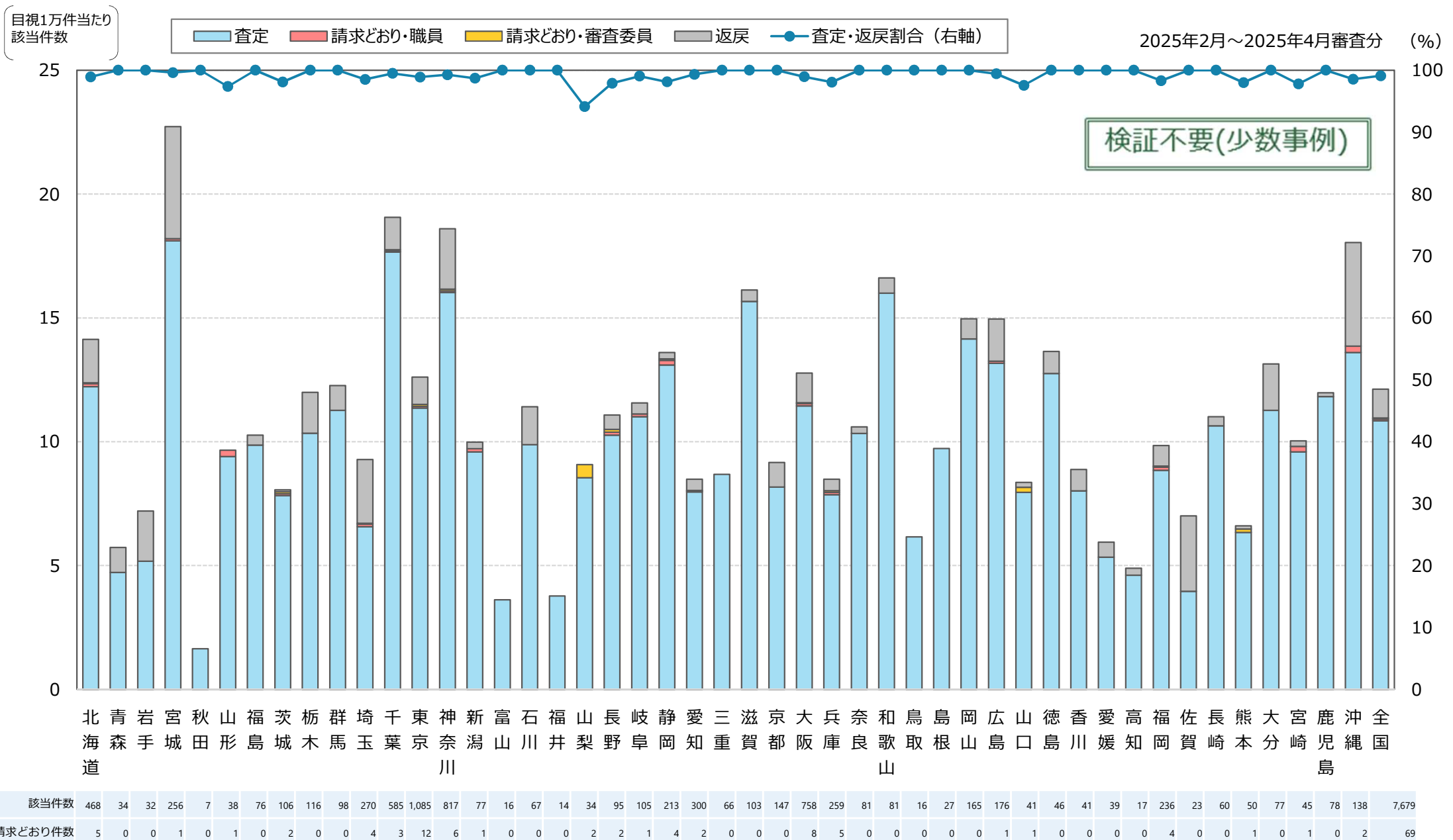
➤ 検証対象都道府県 0

検証観点	都道府県	備考
査定・返戻割合が低い		査定・返戻割合の低い順
請求どおり・職員		対象1万件当たり件数の多い順
請求どおり・審査委員		//

該当件数(全国)	当該コンピュータチェックの内容に該当	7,679件
設定根拠どおりの審査	査定・返戻の計	7,610件
検証を必要とする審査	請求どおり	69件

コンピュータチェック対象:月1回のみ算定されている診療行為

医科



【該当件数】当該コンピュータチェックの内容に該当したレセプト件数