

コンピュータチェック事例コード

48SJ100109301

コンピュータチェック内容

同日に S A R S - C o V - 2 ・インフルエンザウイルス抗原同時検出（定性）とインフルエンザウイルス抗原定性又は S A R S - C o V - 2 抗原検出が算定された場合にチェックを実施。

コンピュータチェック根拠

S A R S - C o V - 2 ・インフルエンザウイルス抗原同時検出（定性）を実施した場合、インフルエンザウイルス抗原定性、S A R S - C o V - 2 抗原検出（定性）及び S A R S - C o V - 2 抗原検出（定量）については、別に算定できないとされています。

検証結果及び対応状況

| 検証観点 | フォローアップ対象都道府県 | 備考 |
|-------------|---------------|----|
| ①適正な審査割合が低い | — | |
| ②請求どおり・職員 | — | |
| ③請求どおり・審査委員 | — | |

■①から③を通して、請求どおりのレセプトを適正な審査と判断した主な理由

- ・ 同日再診等の算定があり、双方の検査を別時間に実施していることから、妥当と判断した事例

■コンピュータチェック根拠と異なる審査がある都道府県の対応状況

少数事例に該当する都道府県は、差異が確実に解消するよう引き続きコンピュータチェック内容の連絡・周知を徹底する

該当件数に対する検証結果

検証の結果、該当件数2,156件のうち、**コンピュータチェック根拠と異なる審査は20件（0.93%）**
 検証対象38都道府県のうち、**フォローアップ対象都道府県はなし**

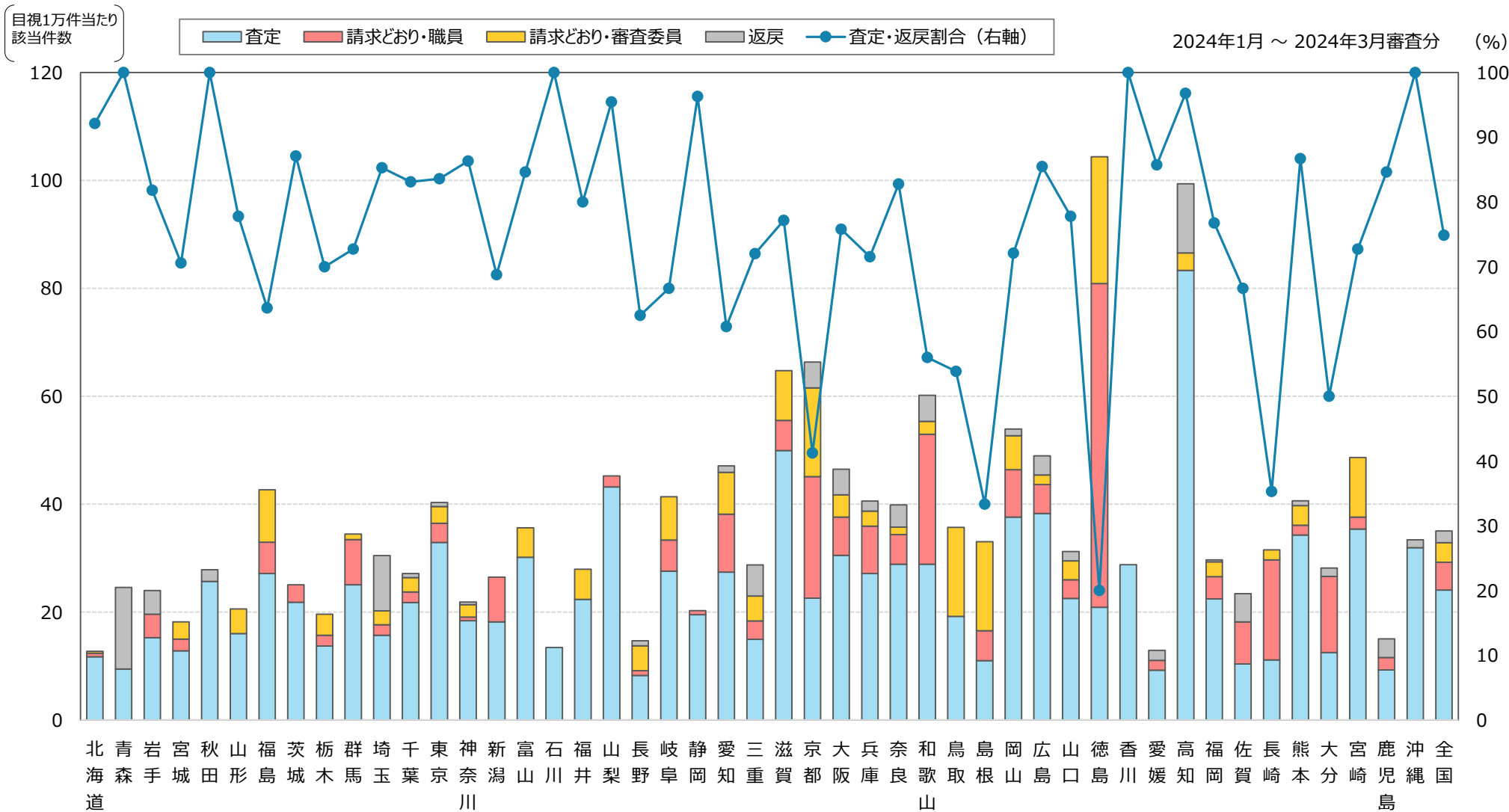
| 都道府県 | 検証結果 | | | | | | | | | | |
|--------|------|-----------------------|-------------|-------|----|---------------|----------------------|--------------------|-------|--------------|------------|
| | 計 | コンピュータチェック根拠に基づく適正な審査 | | | | | | コンピュータチェック根拠と異なる審査 | | | |
| | | 適正審査 合計 | 適正審査 の割合 | 査定・返戻 | | | 請求どおり 詳細等 から適正 | 異なる審査 合計 | | 異なる審査 の割合 | 職員 審査委員 |
| | | | | 査定 | 返戻 | 査定 返戻 計 | | | | | |
| 01 北海道 | 38 | | | | | | | | | | |
| 02 青森 | 13 | | | | | | | | | | |
| 03 岩手 | 11 | 11 | 100.00% | 7 | 2 | 9 | 2 | 0 | 0.00% | 0 | 0 |
| 04 宮城 | 17 | 17 | 100.00% | 12 | 0 | 12 | 5 | 0 | 0.00% | 0 | 0 |
| 05 秋田 | 13 | | | | | | | | | | |
| 06 山形 | 9 | 9 | 100.00% | 7 | 0 | 7 | 2 | 0 | 0.00% | 0 | 0 |
| 07 福島 | 22 | 22 | 100.00% | 14 | 0 | 14 | 8 | 0 | 0.00% | 0 | 0 |
| 08 茨城 | 31 | 31 | 100.00% | 27 | 0 | 27 | 4 | 0 | 0.00% | 0 | 0 |
| 09 栃木 | 20 | 19 | 95.00% | 14 | 0 | 14 | 5 | 1 | 5.00% | 1 | 0 |
| 10 群馬 | 33 | 33 | 100.00% | 24 | 0 | 24 | 9 | 0 | 0.00% | 0 | 0 |
| 11 埼玉 | 95 | 94 | 98.95% | 49 | 32 | 81 | 13 | 1 | 1.05% | 1 | 0 |
| 12 千葉 | 71 | 70 | 98.59% | 57 | 2 | 59 | 11 | 1 | 1.41% | 1 | 0 |
| 13 東京 | 262 | 253 | 96.56% | 214 | 5 | 219 | 34 | 9 | 3.44% | 6 | 3 |
| 14 神奈川 | 95 | 93 | 97.89% | 80 | 2 | 82 | 11 | 2 | 2.11% | 1 | 1 |
| 15 新潟 | 16 | 16 | 100.00% | 11 | 0 | 11 | 5 | 0 | 0.00% | 0 | 0 |
| 16 富山 | 13 | 13 | 100.00% | 11 | 0 | 11 | 2 | 0 | 0.00% | 0 | 0 |
| 17 石川 | 6 | | | | | | | | | | |
| 18 福井 | 10 | 10 | 100.00% | 8 | 0 | 8 | 2 | 0 | 0.00% | 0 | 0 |
| 19 山梨 | 22 | | | | | | | | | | |
| 20 長野 | 16 | 15 | 93.75% | 9 | 1 | 10 | 5 | 1 | 6.25% | 0 | 1 |
| 21 岐阜 | 36 | 36 | 100.00% | 24 | 0 | 24 | 12 | 0 | 0.00% | 0 | 0 |
| 22 静岡 | 27 | | | | | | | | | | |
| 23 愛知 | 158 | 157 | 99.37% | 92 | 4 | 96 | 61 | 1 | 0.63% | 1 | 0 |
| 24 三重 | 25 | 25 | 100.00% | 13 | 5 | 18 | 7 | 0 | 0.00% | 0 | 0 |

| 都道府県 | 検証結果 | | | | | | | | | | |
|--------|-------|-----------------------|-------------|-------|----|---------------|----------------------|--------------------|-------|--------------|------------|
| | 計 | コンピュータチェック根拠に基づく適正な審査 | | | | | | コンピュータチェック根拠と異なる審査 | | | |
| | | 適正審査 合計 | 適正審査 の割合 | 査定・返戻 | | | 請求どおり 詳細等 から適正 | 異なる審査 合計 | | 異なる審査 の割合 | 職員 審査委員 |
| | | | | 査定 | 返戻 | 査定 返戻 計 | | | | | |
| 25 滋賀 | 35 | 35 | 100.00% | 27 | 0 | 27 | 8 | 0 | 0.00% | 0 | 0 |
| 26 京都 | 97 | 96 | 98.97% | 33 | 7 | 40 | 56 | 1 | 1.03% | 1 | 0 |
| 27 大阪 | 314 | 313 | 99.68% | 206 | 32 | 238 | 75 | 1 | 0.32% | 0 | 1 |
| 28 兵庫 | 130 | 130 | 100.00% | 87 | 6 | 93 | 37 | 0 | 0.00% | 0 | 0 |
| 29 奈良 | 29 | 29 | 100.00% | 21 | 3 | 24 | 5 | 0 | 0.00% | 0 | 0 |
| 30 和歌山 | 25 | 25 | 100.00% | 12 | 2 | 14 | 11 | 0 | 0.00% | 0 | 0 |
| 31 鳥取 | 13 | 13 | 100.00% | 7 | 0 | 7 | 6 | 0 | 0.00% | 0 | 0 |
| 32 島根 | 12 | 12 | 100.00% | 4 | 0 | 4 | 8 | 0 | 0.00% | 0 | 0 |
| 33 岡山 | 43 | 43 | 100.00% | 30 | 1 | 31 | 12 | 0 | 0.00% | 0 | 0 |
| 34 広島 | 55 | 55 | 100.00% | 43 | 4 | 47 | 8 | 0 | 0.00% | 0 | 0 |
| 35 山口 | 18 | 17 | 94.44% | 13 | 1 | 14 | 3 | 1 | 5.56% | 1 | 0 |
| 36 徳島 | 40 | 40 | 100.00% | 8 | 0 | 8 | 32 | 0 | 0.00% | 0 | 0 |
| 37 香川 | 15 | | | | | | | | | | |
| 38 愛媛 | 7 | 7 | 100.00% | 5 | 1 | 6 | 1 | 0 | 0.00% | 0 | 0 |
| 39 高知 | 31 | | | | | | | | | | |
| 40 福岡 | 86 | 86 | 100.00% | 65 | 1 | 66 | 20 | 0 | 0.00% | 0 | 0 |
| 41 佐賀 | 9 | 9 | 100.00% | 4 | 2 | 6 | 3 | 0 | 0.00% | 0 | 0 |
| 42 長崎 | 17 | 16 | 94.12% | 6 | 0 | 6 | 10 | 1 | 5.88% | 1 | 0 |
| 43 熊本 | 45 | 45 | 100.00% | 38 | 1 | 39 | 6 | 0 | 0.00% | 0 | 0 |
| 44 大分 | 18 | 18 | 100.00% | 8 | 1 | 9 | 9 | 0 | 0.00% | 0 | 0 |
| 45 宮崎 | 22 | 22 | 100.00% | 16 | 0 | 16 | 6 | 0 | 0.00% | 0 | 0 |
| 46 鹿児島 | 13 | 13 | 100.00% | 8 | 3 | 11 | 2 | 0 | 0.00% | 0 | 0 |
| 47 沖縄 | 23 | | | | | | | | | | |
| 全国 | 2,156 | | | | | | | 20 | 0.93% | 14 | 6 |

※グレーは検証前データ又は検証の結果により、少数事例に該当

【参考】コンピュータチェック対象:SARS-CoV-2抗原検出(定性)等

医科



| | | | | | | | | | | | | | | | | | | | | | | | | | | | | | | | | | | | | | | | | | | | | | | | | |
|---------|----|----|----|----|----|---|----|----|----|----|----|----|-----|----|----|----|---|----|----|----|----|----|-----|----|----|----|-----|-----|----|----|----|----|----|----|----|----|----|---|----|----|---|----|----|----|----|----|----|-------|
| 該当件数 | 38 | 13 | 11 | 17 | 13 | 9 | 22 | 31 | 20 | 33 | 95 | 71 | 262 | 95 | 16 | 13 | 6 | 10 | 22 | 16 | 36 | 27 | 158 | 25 | 35 | 97 | 314 | 130 | 29 | 25 | 13 | 12 | 43 | 55 | 18 | 40 | 15 | 7 | 31 | 86 | 9 | 17 | 45 | 18 | 22 | 13 | 23 | 2,156 |
| 請求どおり件数 | 3 | 0 | 2 | 5 | 0 | 2 | 8 | 4 | 6 | 9 | 14 | 12 | 43 | 13 | 5 | 2 | 0 | 2 | 1 | 6 | 12 | 1 | 62 | 7 | 8 | 57 | 76 | 37 | 5 | 11 | 6 | 8 | 12 | 8 | 4 | 32 | 0 | 1 | 1 | 20 | 3 | 11 | 6 | 9 | 6 | 2 | 0 | 542 |

【該当件数】 当該コンピュータチェックの内容に該当したレセプト件数