

## コンピュータチェック事例コード

48SJ990418701 その他 3事例グループ化

## コンピュータチェック内容

初診料の算定日から起算して1か月以内に皮膚科特定疾患指導管理料、てんかん指導料、難病外来指導管理料又は耳鼻咽喉科特定疾患指導管理料が算定された場合にチェックを実施。

## コンピュータチェック根拠

初診の日から1か月以内に行った指導の費用は、初診料に含まれるものとされています。

## 検証結果及び対応状況

検証観点	フォローアップ対象都道府県	備考
①適正な審査割合が低い	—	
②請求どおり・職員	—	
③請求どおり・審査委員	—	

### ■①から③を通して、請求どおりのレセプトを適正な審査と判断した主な理由

- ・前月に算定された初診料が算定要件を満たさず再診料へ査定されていることから、当該管理料等の算定を妥当と判断した事例

### ■コンピュータチェック根拠と異なる審査がある都道府県の対応状況

少数事例に該当する都道府県は、差異が確実に解消するよう引き続きコンピュータチェック内容の連絡・周知を徹底する

2021年10月～2022年9月審査分

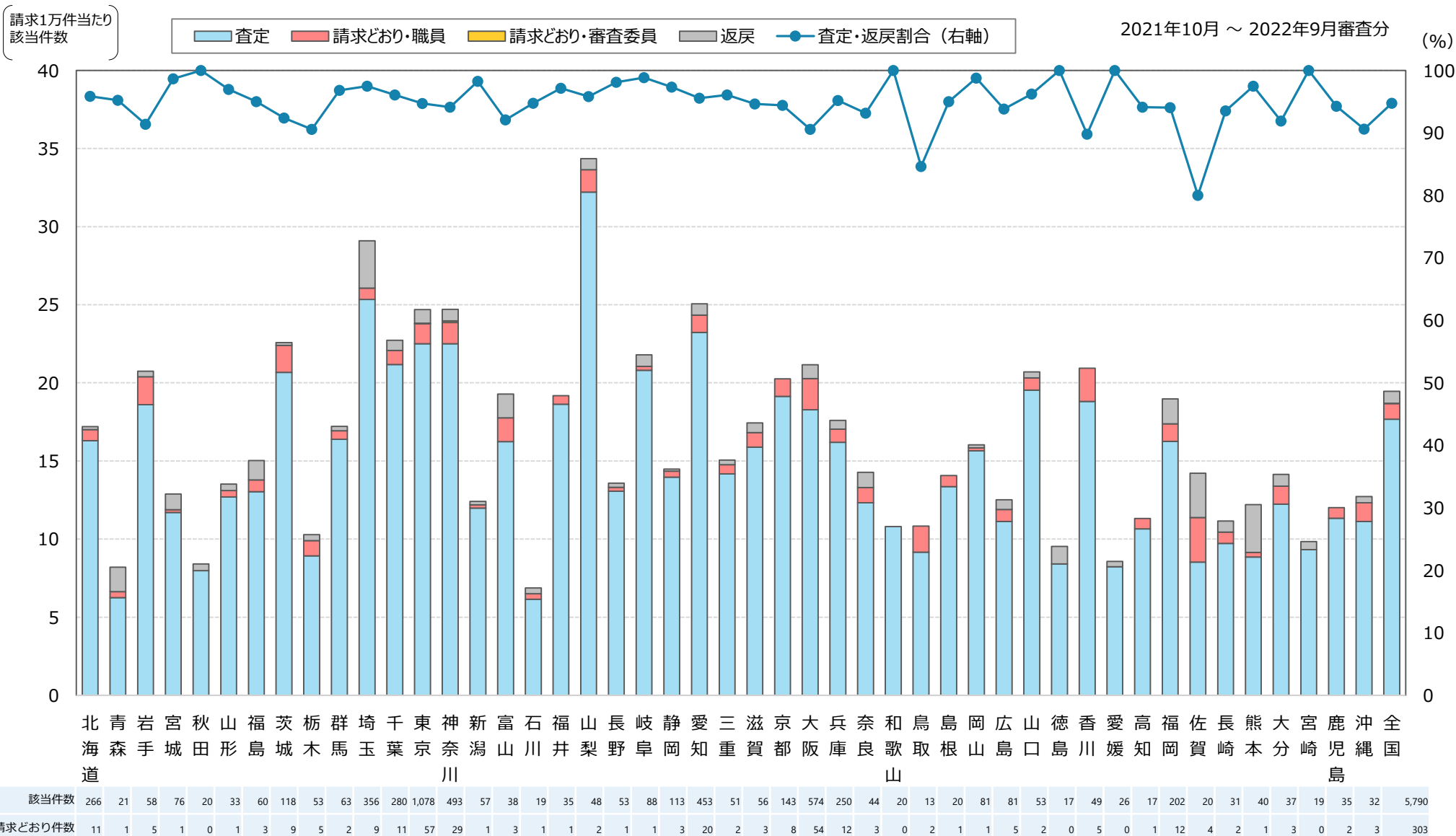
# 該当件数に対する検証結果

少数事例の基準の整理により、検証前レポートの検証対象11都道府県は**3都道府県に変更**  
 検証の結果、該当件数5,790件のうち、**コンピュータチェック根拠と異なる審査は9件（0.16%）**  
 検証対象3都道府県のうち、**フォローアップ対象都道府県はなし**

		検証結果									
都道府県	該当件数	コンピュータチェック根拠に基づく適正な審査						コンピュータチェック根拠と異なる審査			
		計	適正審査 合計	適正審査 の割合	査定・返戻			異なる審査 合計	異なる審査 の割合	職員	審査委員
					査定	返戻	査定 返戻 計				
01 北海道	266										
02 青森	21										
03 岩手	58										
04 宮城	76										
05 秋田	20										
06 山形	33										
07 福島	60										
08 茨城	118										
09 栃木	53										
10 群馬	63										
11 埼玉	356										
12 千葉	280										
13 東京	1,078										
14 神奈川	493										
15 新潟	57										
16 富山	38										
17 石川	19										
18 福井	35										
19 山梨	48										
20 長野	53										
21 岐阜	88										
22 静岡	113										
23 愛知	453										
24 三重	51										

		検証結果									
都道府県	該当件数	コンピュータチェック根拠に基づく適正な審査						コンピュータチェック根拠と異なる審査			
		計	適正審査 合計	適正審査 の割合	査定・返戻			異なる審査 合計	異なる審査 の割合	職員	審査委員
					査定	返戻	査定 返戻 計				
25 滋賀	56										
26 京都	143										
27 大阪	574										
28 兵庫	250										
29 奈良	44										
30 和歌山	20										
31 鳥取	13	11	84.62%	11	0	11	0	2	15.38%	2	0
32 島根	20										
33 岡山	81										
34 広島	81										
35 山口	53										
36 徳島	17										
37 香川	49	46	93.88%	44	0	44	2	3	6.12%	3	0
38 愛媛	26										
39 高知	17										
40 福岡	202										
41 佐賀	20	16	80.00%	12	4	16	0	4	20.00%	4	0
42 長崎	31										
43 熊本	40										
44 大分	37										
45 宮崎	19										
46 鹿児島	35										
47 沖縄	32										
全国	5,790							9	0.16%	9	0

※グレーは検証前データ又は検証の結果により、少数事例に該当



【該当件数】 当該コンピュータチェックの内容に該当したレセプト件数