

コンピュータチェック事例コード

48SJ990438401

コンピュータチェック内容

同日に画像診断がなく、時間外緊急院内画像診断加算が算定された場合にチェックを実施。

コンピュータチェック根拠

時間外緊急院内画像診断加算は、入院中の患者以外の患者について、緊急のために、保険医療機関が表示する診療時間以外の時間、休日又は深夜において、当該保険医療機関内において撮影及び画像診断を行った場合に加算するとされています。

検証結果及び対応状況

検証観点	フォローアップ対象都道府県	備考
①適正な審査割合が低い	—	
②請求どおり・職員	—	
③請求どおり・審査委員	—	

■①から③を通して、請求どおりのレセプトを適正な審査と判断した主な理由

- ・摘要欄のコメントより、深夜に緊急来院した患者に対して、日をまたいで画像診断を実施しており、妥当と判断した事例

■コンピュータチェック根拠と異なる審査がある都道府県の対応状況

少数事例に該当する都道府県は、差異が確実に解消するよう引き続きコンピュータチェック内容の連絡・周知を徹底する

2023年7月～2024年6月審査分

該当件数に対する検証結果

検証の結果、該当件数2,031件のうち、コンピュータチェック根拠と異なる審査は11件（0.54%）
 検証対象1都道府県のうち、フォローアップ対象都道府県はなし

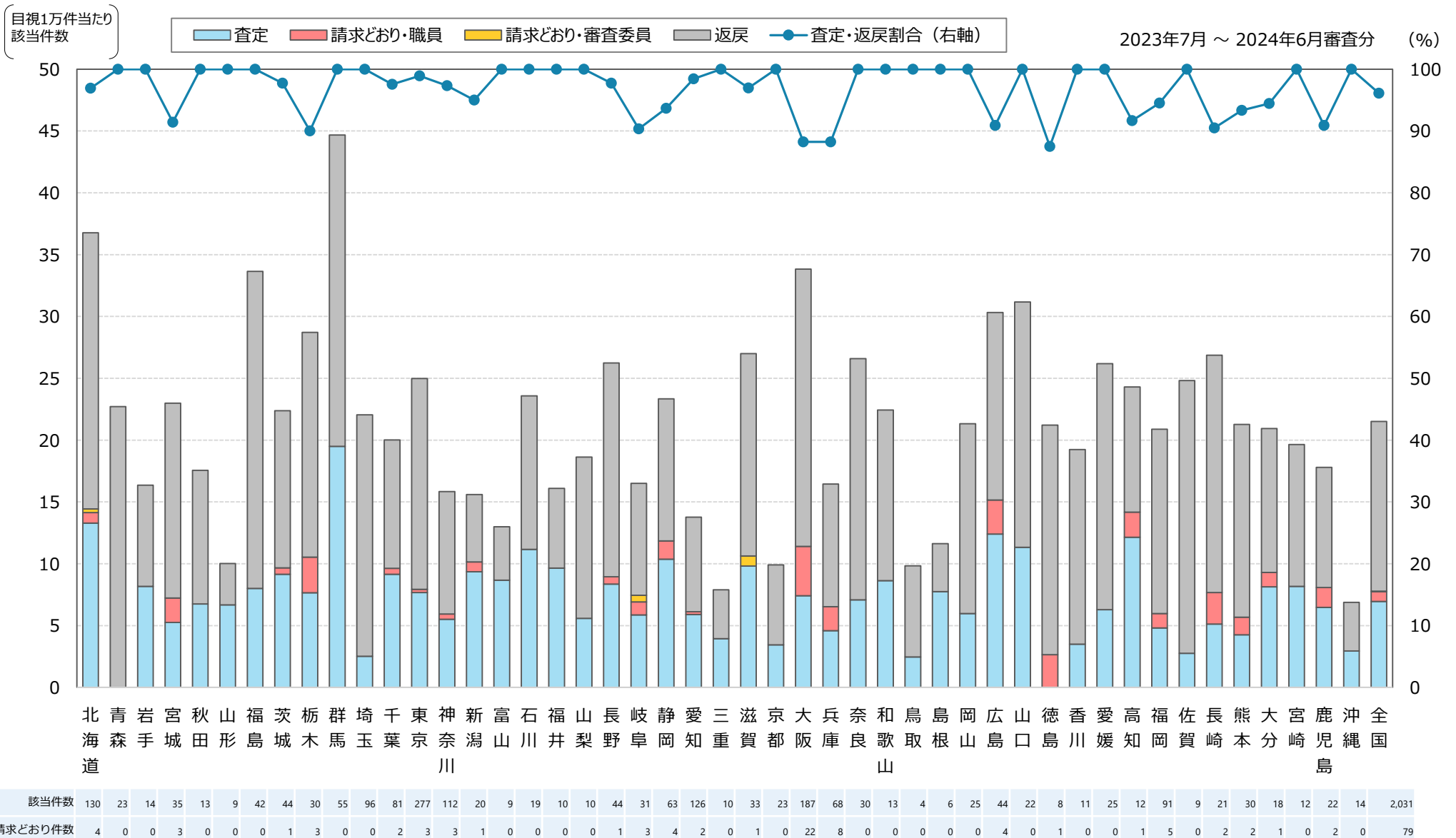
都道府県		検証結果										
		該当件数	コンピュータチェック根拠に基づく適正な審査						コンピュータチェック根拠と異なる審査			
			適正審査 合計	適正審査 の割合	査定・返戻			請求どおり 詳細等 から適正	コンピュータチェック根拠と異なる審査			
					査定	返戻	査定 返戻 計		異なる審査 合計	異なる審査 の割合	職員	審査委員
01	北海道	130										
02	青森	23										
03	岩手	14										
04	宮城	35										
05	秋田	13										
06	山形	9										
07	福島	42										
08	茨城	44										
09	栃木	30										
10	群馬	55										
11	埼玉	96										
12	千葉	81										
13	東京	277										
14	神奈川	112										
15	新潟	20										
16	富山	9										
17	石川	19										
18	福井	10										
19	山梨	10										
20	長野	44										
21	岐阜	31										
22	静岡	63										
23	愛知	126										
24	三重	10										

都道府県		検証結果										
		該当件数	コンピュータチェック根拠に基づく適正な審査						コンピュータチェック根拠と異なる審査			
			適正審査 合計	適正審査 の割合	査定・返戻			請求どおり 詳細等 から適正	コンピュータチェック根拠と異なる審査			
					査定	返戻	査定 返戻 計		異なる審査 合計	異なる審査 の割合	職員	審査委員
25	滋賀	33										
26	京都	23										
27	大阪	187	176	94.12%	41	124	165	11	11	5.88%	11	0
28	兵庫	68										
29	奈良	30										
30	和歌山	13										
31	鳥取	4										
32	島根	6										
33	岡山	25										
34	広島	44										
35	山口	22										
36	徳島	8										
37	香川	11										
38	愛媛	25										
39	高知	12										
40	福岡	91										
41	佐賀	9										
42	長崎	21										
43	熊本	30										
44	大分	18										
45	宮崎	12										
46	鹿児島	22										
47	沖縄	14										
全国		2,031							11	0.54%	11	0

※グレーは検証前データ又は検証の結果により、少数事例に該当

【参考】コンピュータチェック対象:時間外緊急院内画像診断加算

医科



【該当件数】 当該コンピュータチェックの内容に該当したレセプト件数