

コンピュータチェック事例コード

48SJ991115501

コンピュータチェック内容

初診料（情報通信機器を除く）算定日以外で院内トリアージ実施料が算定された場合にチェックを実施。

コンピュータチェック根拠

初診料を算定する患者に対し、当該患者の来院後速やかに院内トリアージが実施された場合に算定するとされています。

検証結果及び対応状況

検証観点	フォローアップ対象都道府県	備考
①適正な審査割合が低い	神奈川、高知、東京	適正な審査割合の低い順
②請求どおり・職員	神奈川、東京	対象1万件当たり件数の多い順
③請求どおり・審査委員	高知	//

■①から③を通して、請求どおりのレセプトを適正な審査と判断した主な理由

なし

■コンピュータチェック根拠と異なる審査の多い都道府県の対応状況

①適正な審査割合が低い：職員及び審査委員の認識誤り（失念、誤解等）
⇒上司から教育及び審査委員長から連絡・再周知

②請求どおり・職員：職員の認識誤り（失念、誤解等によるコンピュータチェックの解除）
⇒上司から教育

③請求どおり・審査委員：審査委員の認識誤り（失念、誤解等）
⇒審査委員長から連絡・再周知

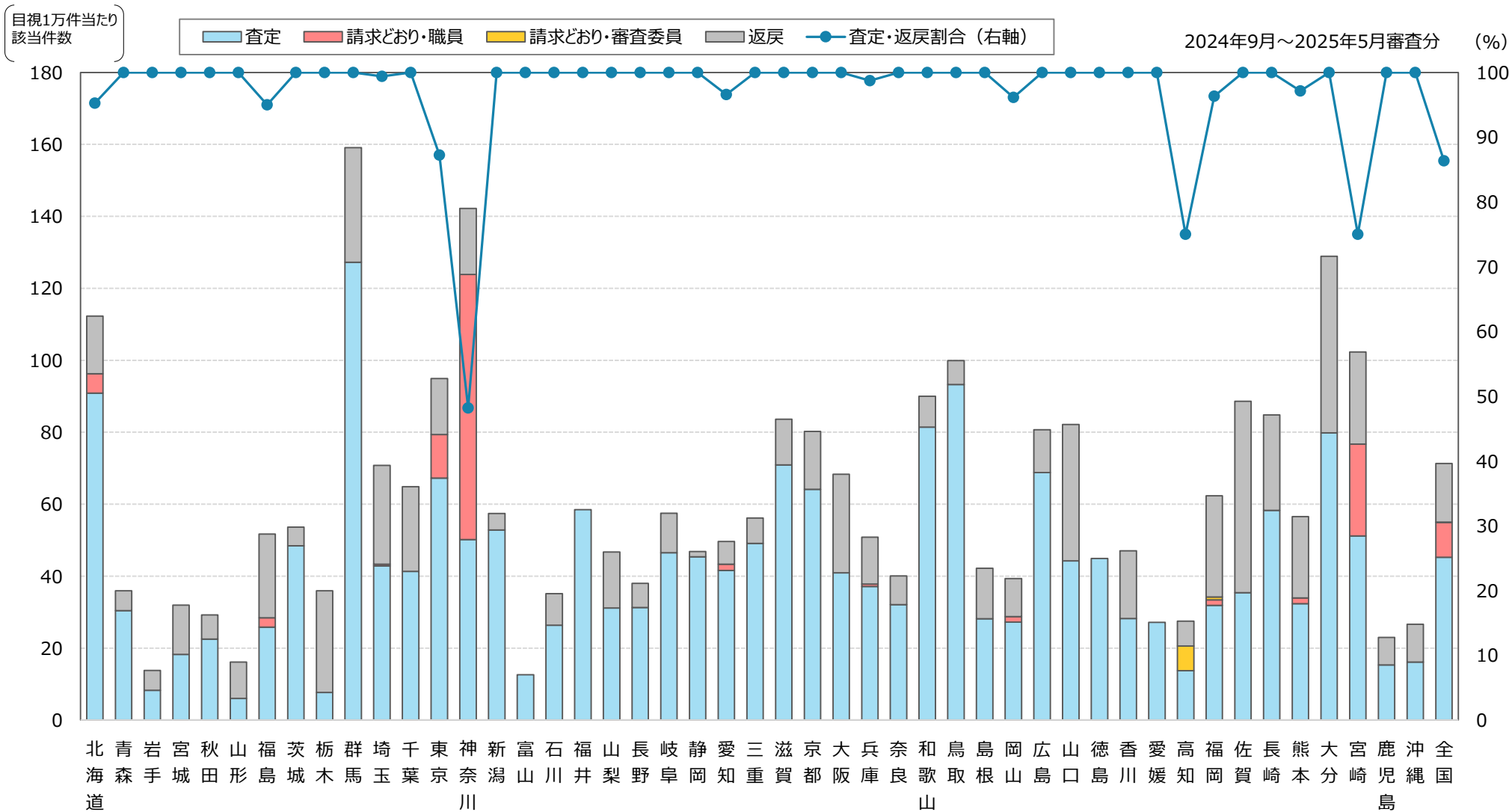
2024年9月～2025年5月審査分

該当件数に対する検証結果

検証の結果、該当件数2,648件のうち、**コンピュータチェック根拠と異なる審査は345件（13.03%）**
 検証対象3都道府県のうち、**フォローアップ対象は3都道府県**

都道府県		検証結果										
		該当件数	コンピュータチェック根拠に基づく適正な審査						コンピュータチェック根拠と異なる審査			
			適正審査合計	適正審査の割合	査定・返戻			請求どおり 詳細等から適正	異なる審査合計		異なる審査の割合	職員 審査委員
					査定	返戻	査定返戻計					
01	北海道	63										
02	青森	13										
03	岩手	5										
04	宮城	14										
05	秋田	13										
06	山形	8										
07	福島	20										
08	茨城	31										
09	栃木	14										
10	群馬	30										
11	埼玉	165										
12	千葉	171										
13	東京	556	485	87.23%	394	91	485	0	71	12.77%	71	0
14	神奈川	527	254	48.20%	186	68	254	0	273	51.80%	273	0
15	新潟	25										
16	富山	3										
17	石川	8										
18	福井	17										
19	山梨	3										
20	長野	34										
21	岐阜	21										
22	静岡	32										
23	愛知	117										
24	三重	16										
25	滋賀	46										
26	京都	70										
27	大阪	187										
28	兵庫	78										
29	奈良	5										
30	和歌山	21										
31	鳥取	15										
32	島根	9										
33	岡山	26										
34	広島	34										
35	山口	13										
36	徳島	8										
37	香川	5										
38	愛媛	9										
39	高知	4	3	75.00%	2	1	3	0	1	25.00%	0	1
40	福岡	82										
41	佐賀	10										
42	長崎	16										
43	熊本	35										
44	大分	21										
45	宮崎	4										
46	鹿児島	6										
47	沖縄	38										
全国		2,648							345	13.03%	344	1

※グレーは検証前データ又は検証の結果により、少数事例に該当



該当件数	63	13	5	14	13	8	20	31	14	30	165	171	556	527	25	3	8	17	3	34	21	32	117	16	46	70	187	78	5	21	15	9	26	34	13	8	5	9	4	82	10	16	35	21	4	6	38	2,648
請求どおり件数	3	0	0	0	0	0	1	0	0	0	1	0	71	273	0	0	0	0	0	0	0	0	4	0	0	0	0	1	0	0	0	0	1	0	0	0	0	0	1	3	0	0	1	0	1	0	0	361

【該当件数】 当該コンピュータチェックの内容に該当したレセプト件数