

コンピュータチェック事例コード

48SJ991150602

コンピュータチェック内容

過去 6 か月に生活習慣病管理料（１）の算定があり生活習慣病管理料（２）が算定された場合にチェックを実施。

コンピュータチェック根拠

生活習慣病管理料（１）を算定した日の属する月から起算して 6 月以内の期間においては、生活習慣病管理料（２）は算定できないとされています。

検証結果及び対応状況

検証観点	フォローアップ対象都道府県	備考
①適正な審査割合が低い	大分	適正な審査割合の低い順
②請求どおり・職員	大分	対象1万件当たり件数の多い順
③請求どおり・審査委員	—	

■①から②を通して、請求どおりのレセプトを適正な審査と判断した主な理由

- ・過去6か月以内に生活習慣病管理料（1）が算定されたレセプトは、医療機関による取り下げ依頼により返戻されていることから、妥当と判断した事例

■コンピュータチェック根拠と異なる審査の多い都道府県の対応状況

①適正な審査割合が低い：職員の認識誤り（失念、誤解等によるコンピュータチェックの解除）

⇒上司から教育

②請求どおり・職員：職員の認識誤り（失念、誤解等によるコンピュータチェックの解除）

⇒上司から教育

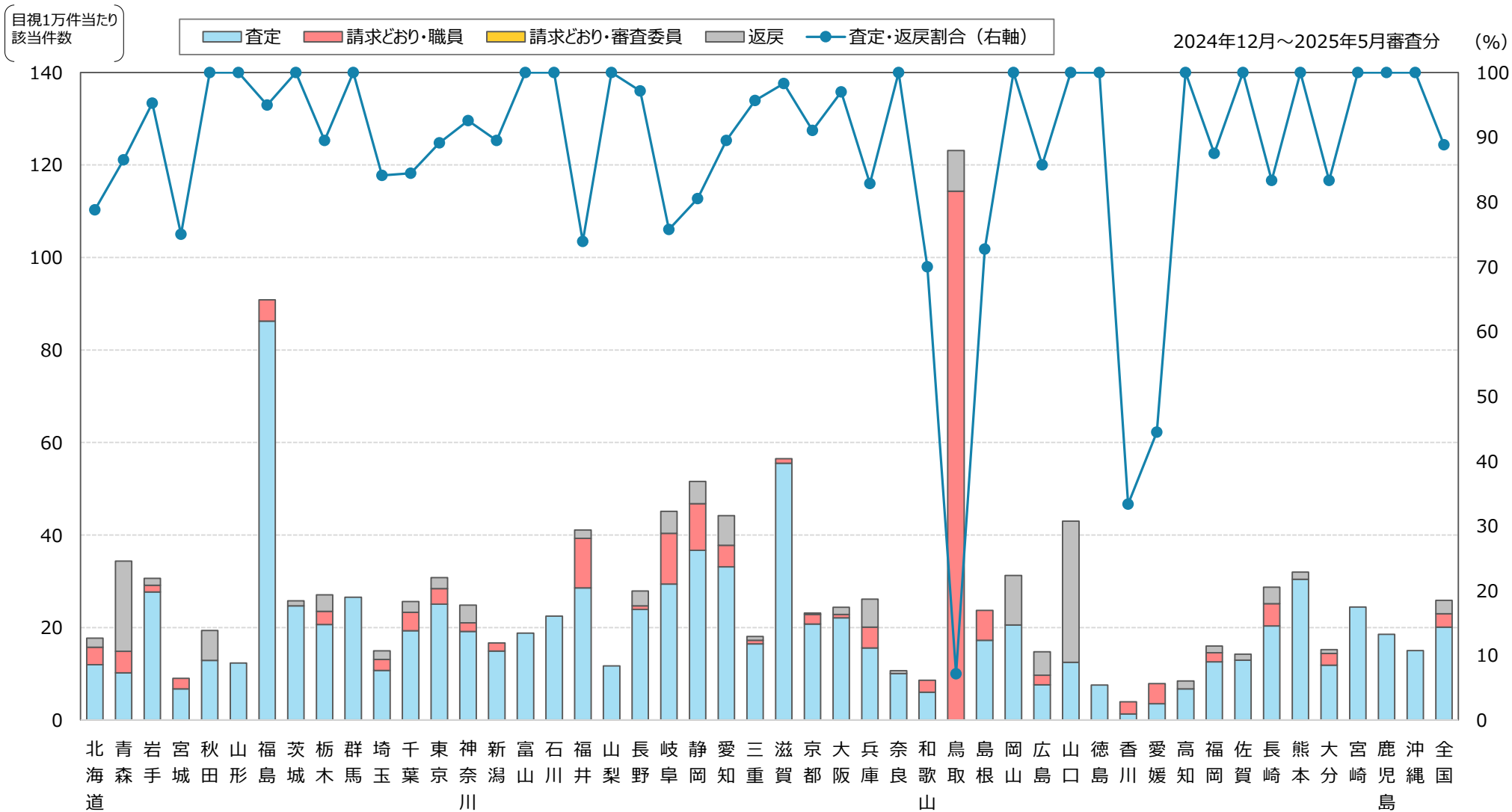
2024年12月～2025年5月審査分

該当件数に対する検証結果

検証の結果、該当件数2,970件のうち、コンピュータチェック根拠と異なる審査は9件（0.30%）
 検証対象21都道府県のうち、フォローアップ対象は1都道府県

都道府県		検証結果										
		該当件数	コンピュータチェック根拠に基づく適正な審査						コンピュータチェック根拠と異なる審査			
			適正審査合計	適正審査の割合	査定・返戻			請求どおり 詳細等から適正	コンピュータチェック根拠と異なる審査			
					査定	返戻	査定返戻計		異なる審査合計	異なる審査の割合	職員	審査委員
01	北海道	99	96	96.97%	67	11	78	18	3	3.03%	3	0
02	青森	37	37	100.00%	11	21	32	5	0	0.00%	0	0
03	岩手	21										
04	宮城	24	24	100.00%	18	0	18	6	0	0.00%	0	0
05	秋田	12										
06	山形	9										
07	福島	119										
08	茨城	70										
09	栃木	38	37	97.37%	29	5	34	3	1	2.63%	1	0
10	群馬	38										
11	埼玉	88	88	100.00%	63	11	74	14	0	0.00%	0	0
12	千葉	122	121	99.18%	92	11	103	18	1	0.82%	1	0
13	東京	423	423	100.00%	344	33	377	46	0	0.00%	0	0
14	神奈川	188										
15	新潟	19										
16	富山	13										
17	石川	21										
18	福井	23	23	100.00%	16	1	17	6	0	0.00%	0	0
19	山梨	9										
20	長野	35										
21	岐阜	66	66	100.00%	43	7	50	16	0	0.00%	0	0
22	静岡	118	118	100.00%	84	11	95	23	0	0.00%	0	0
23	愛知	228	228	100.00%	171	33	204	24	0	0.00%	0	0
24	三重	23										
25	滋賀	58										
26	京都	78										
27	大阪	334										
28	兵庫	198	197	99.49%	118	46	164	33	1	0.51%	1	0
29	奈良	18										
30	和歌山	10	10	100.00%	7	0	7	3	0	0.00%	0	0
31	鳥取	42	42	100.00%	0	3	3	39	0	0.00%	0	0
32	島根	11	11	100.00%	8	0	8	3	0	0.00%	0	0
33	岡山	70										
34	広島	35	35	100.00%	18	12	30	5	0	0.00%	0	0
35	山口	31										
36	徳島	5										
37	香川	3	3	100.00%	1	0	1	2	0	0.00%	0	0
38	愛媛	9	9	100.00%	4	0	4	5	0	0.00%	0	0
39	高知	5										
40	福岡	56	56	100.00%	44	5	49	7	0	0.00%	0	0
41	佐賀	11										
42	長崎	24	24	100.00%	17	3	20	4	0	0.00%	0	0
43	熊本	41										
44	大分	18	15	83.33%	14	1	15	0	3	16.67%	3	0
45	宮崎	23										
46	鹿児島	28										
47	沖縄	19										
全国		2,970							9	0.30%	9	0

※グレーは検証前データ又は検証の結果により、少数事例に該当



【該当件数】 当該コンピュータチェックの内容に該当したレセプト件数