

## コンピュータチェック事例コード

48SJ991179207

## コンピュータチェック内容

医療情報取得加算（再診）、医療情報取得加算（外来診療料）又は医療情報取得加算（再診）（医学管理等）の前回算定日から今回算定日までの間に初診料の算定がなく、当該加算が3月に1回を超えて算定された場合にチェックを実施。

## コンピュータチェック根拠

医療情報取得加算（再診）は、3月に1回に限り所定点数に加算するとされています。

## 検証結果及び対応状況

検証観点	フォローアップ対象都道府県	備考
①適正な審査割合が低い	東京	適正な審査割合の低い順
②請求どおり・職員	東京	対象1万件当たり件数の多い順
③請求どおり・審査委員	—	

### ■①から②を通して、請求どおりのレセプトを適正な審査と判断した主な理由

- ・過去3か月以内に医療情報取得加算が算定されたレセプトは、医療機関による取り下げ依頼により返戻されていることから、妥当と判断した事例

### ■コンピュータチェック根拠と異なる審査の多い都道府県の対応状況

①適正な審査割合が低い：職員の認識誤り（失念、誤解等によるコンピュータチェックの解除）

⇒上司から教育

②請求どおり・職員：職員の認識誤り（失念、誤解等によるコンピュータチェックの解除）

⇒上司から教育

# 該当件数に対する検証結果

検証の結果、該当件数29,598件のうち、**コンピュータチェック根拠と異なる審査は54件（0.18%）**  
 検証対象3都道府県のうち、**フォローアップ対象は1都道府県**

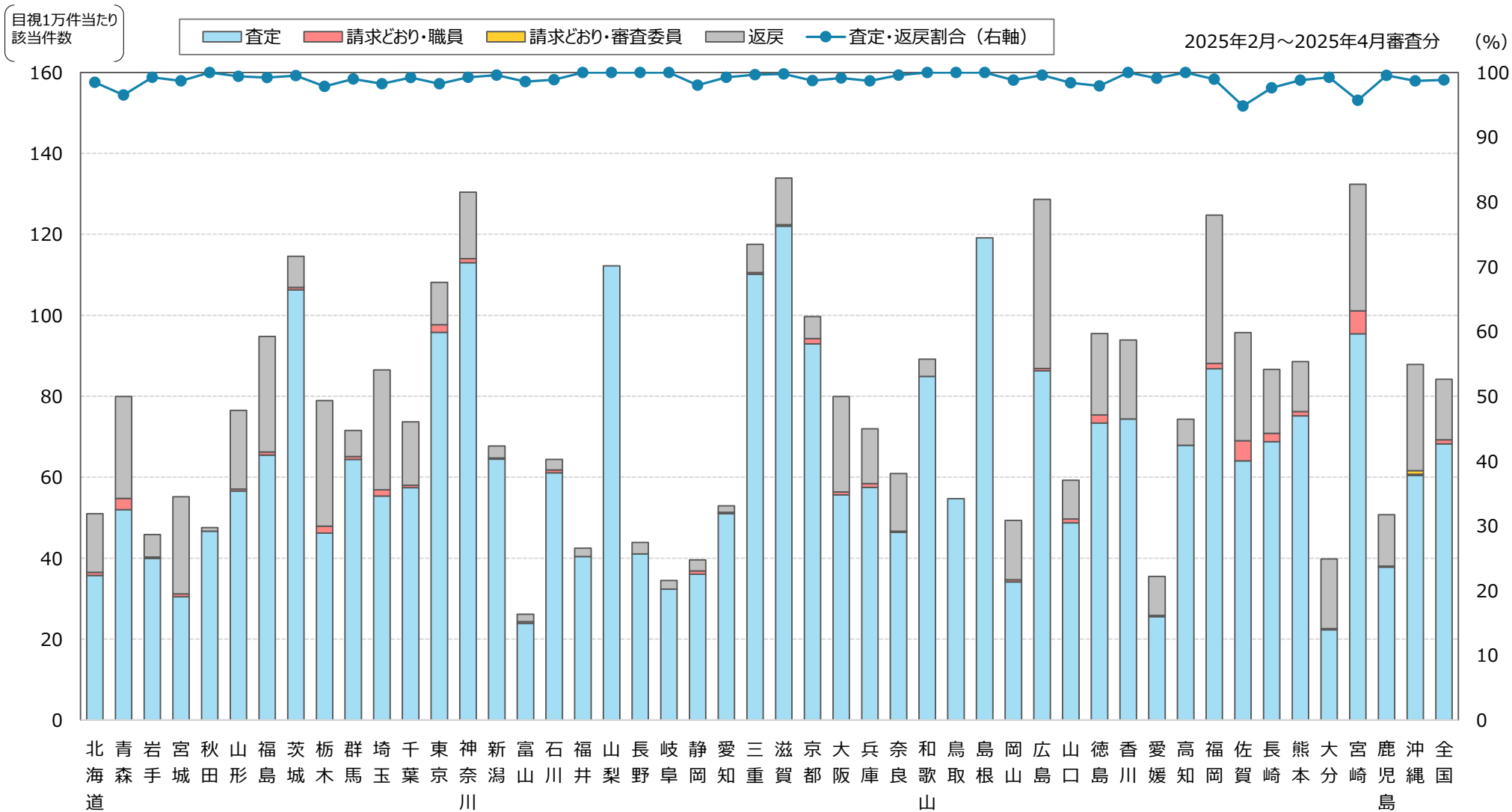
都道府県		検証結果										
		該当件数	コンピュータチェック根拠に基づく適正な審査						コンピュータチェック根拠と異なる審査			
			適正審査合計	適正審査の割合	査定・返戻			請求どおり 詳細等から適正	コンピュータチェック根拠と異なる審査			
					査定	返戻	査定返戻計		異なる審査合計	異なる審査の割合	職員	審査委員
01	北海道	852										
02	青森	200										
03	岩手	132										
04	宮城	306										
05	秋田	107										
06	山形	165										
07	福島	378										
08	茨城	968										
09	栃木	415										
10	群馬	300										
11	埼玉	1,305										
12	千葉	1,159										
13	東京	5,664	5,630	99.40%	5,017	547	5,564	66	34	0.60%	34	0
14	神奈川	3,363	3,359	99.88%	2,913	425	3,338	21	4	0.12%	4	0
15	新潟	229										
16	富山	70										
17	石川	176										
18	福井	82										
19	山梨	111										
20	長野	231										
21	岐阜	198										
22	静岡	302										
23	愛知	1,182										
24	三重	553										

都道府県		検証結果										
		該当件数	コンピュータチェック根拠に基づく適正な審査						コンピュータチェック根拠と異なる審査			
			適正審査合計	適正審査の割合	査定・返戻			請求どおり 詳細等から適正	コンピュータチェック根拠と異なる審査			
					査定	返戻	査定返戻計		異なる審査合計	異なる審査の割合	職員	審査委員
25	滋賀	405										
26	京都	938										
27	大阪	2,966	2,950	99.46%	2,065	875	2,940	10	16	0.54%	16	0
28	兵庫	1,143										
29	奈良	235										
30	和歌山	232										
31	鳥取	66										
32	島根	134										
33	岡山	337										
34	広島	717										
35	山口	124										
36	徳島	190										
37	香川	260										
38	愛媛	110										
39	高知	92										
40	福岡	1,526										
41	佐賀	154										
42	長崎	209										
43	熊本	337										
44	大分	132										
45	宮崎	326										
46	鹿児島	216										
47	沖縄	301										
全国		29,598							54	0.18%	54	0

※グレーは検証前データ又は検証の結果により、少数事例に該当

# 【参考】コンピュータチェック対象:医療情報取得加算（再診）等

医科



【該当件数】 当該コンピュータチェックの内容に該当したレセプト件数