

コンピュータチェック事例コード

48SJ991202703 その他 1事例グループ化

コンピュータチェック内容

医学管理の初診に対して医療情報取得加算（再診）（医学管理等）が算定された場合又は医学管理の再診に対して医療情報取得加算（初診）（医学管理等）が算定された場合にチェックを実施。

コンピュータチェック根拠

医療情報取得加算（初診）（医学管理等）は初診を行った場合に、医療情報取得加算（再診）（医学管理等）は再診を行った場合に算定するとされています。

検証結果及び対応状況

検証観点	フォローアップ対象都道府県	備考
①適正な審査割合が低い	—	
②請求どおり・職員	—	
③請求どおり・審査委員	—	

■①から③を通して、請求どおりのレセプトを適正な審査と判断した主な理由

- ・初回の受診日に医療情報取得加算（再診）（医学管理等）の算定をしているが、コメントより特別な関係の医療機関からの転院であることから、妥当と判断した事例

■コンピュータチェック根拠と異なる審査がある都道府県の対応状況

少数事例に該当する都道府県は、差異が確実に解消するよう引き続きコンピュータチェック内容の連絡・周知を徹底する

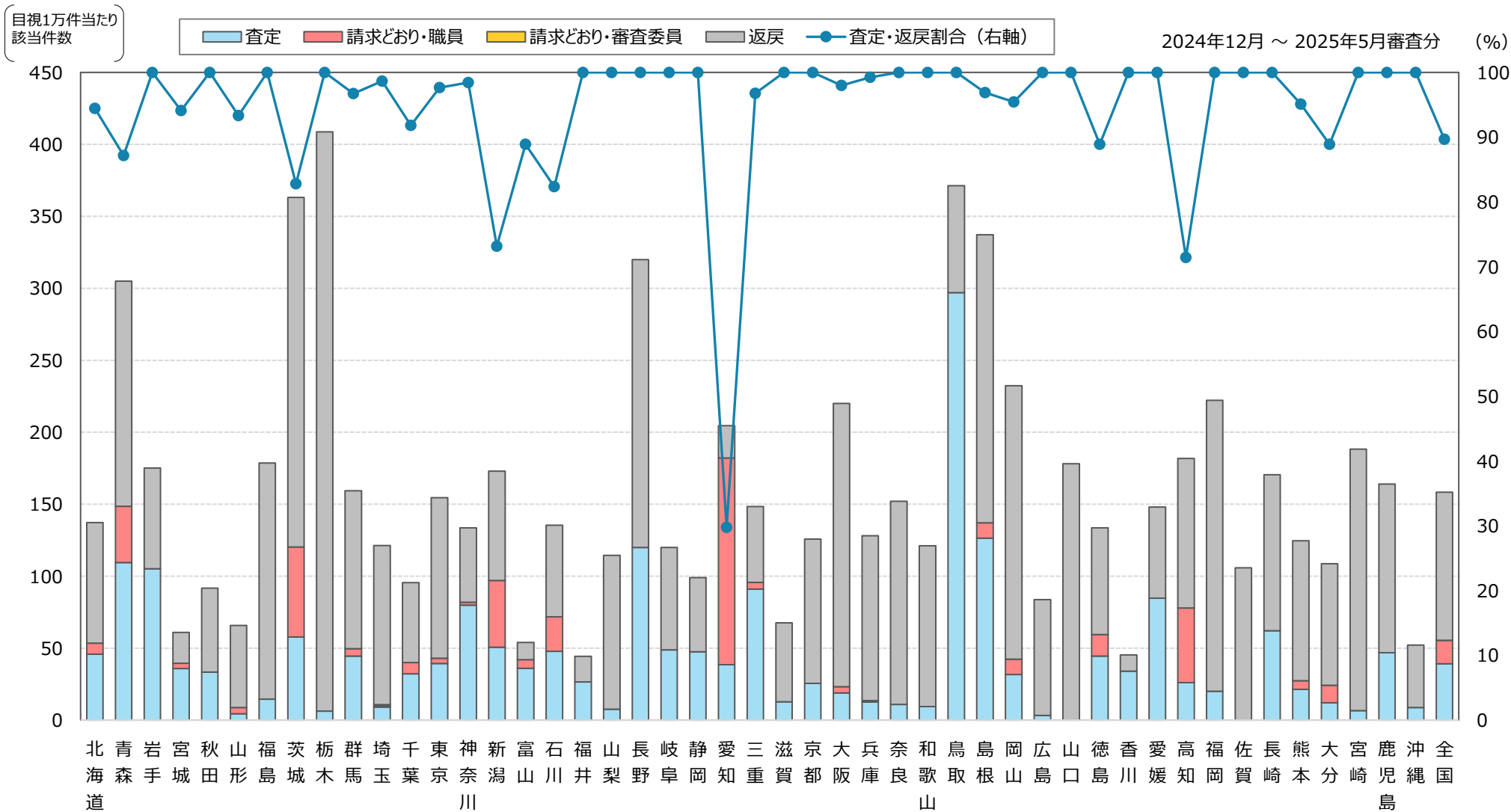
2024年12月～2025年5月審査分

該当件数に対する検証結果

検証の結果、該当件数3,672件のうち、**コンピュータチェック根拠と異なる審査は3件（0.08%）**
 検証対象8都道府県のうち、**フォローアップ対象都道府県はなし**

都道府県		検証結果										
		該当件数	コンピュータチェック根拠に基づく適正な審査						コンピュータチェック根拠と異なる審査			
			適正審査合計	適正審査の割合	査定・返戻			請求どおり 詳細等から適正	異なる審査合計		異なる審査の割合	職員 審査委員
					査定	返戻	査定返戻計					
01	北海道	90										
02	青森	39	38	97.44%	14	20	34	4	1	2.56%	1	0
03	岩手	25										
04	宮城	17										
05	秋田	11										
06	山形	15										
07	福島	49										
08	茨城	157	157	100.00%	25	105	130	27	0	0.00%	0	0
09	栃木	131										
10	群馬	61										
11	埼玉	147										
12	千葉	110										
13	東京	687										
14	神奈川	378										
15	新潟	41	40	97.56%	12	18	30	10	1	2.44%	1	0
16	富山	9										
17	石川	17	17	100.00%	6	8	14	3	0	0.00%	0	0
18	福井	5										
19	山梨	15										
20	長野	56										
21	岐阜	32										
22	静岡	50										
23	愛知	383	383	100.00%	72	42	114	269	0	0.00%	0	0
24	三重	31										
25	滋賀	16										
26	京都	64										
27	大阪	350										
28	兵庫	133										
29	奈良	14										
30	和歌山	13										
31	鳥取	15										
32	島根	32										
33	岡山	66										
34	広島	26										
35	山口	24										
36	徳島	18	18	100.00%	6	10	16	2	0	0.00%	0	0
37	香川	8										
38	愛媛	21										
39	高知	7	7	100.00%	1	4	5	2	0	0.00%	0	0
40	福岡	167										
41	佐賀	12										
42	長崎	22										
43	熊本	41										
44	大分	18	17	94.44%	2	14	16	1	1	5.56%	1	0
45	宮崎	29										
46	鹿児島	14										
47	沖縄	6										
全国		3,672							3	0.08%	3	0

※グレーは検証前データ又は検証の結果により、少数事例に該当



該当件数	90	39	25	17	11	15	49	157	131	61	147	110	687	378	41	9	17	5	15	56	32	50	383	31	16	64	350	133	14	13	15	32	66	26	24	18	8	21	7	167	12	22	41	18	29	14	6	3,672
請求どおり件数	5	5	0	1	0	1	0	27	0	2	2	9	16	6	11	1	3	0	0	0	0	0	269	1	0	0	7	1	0	0	0	1	3	0	0	2	0	0	2	0	0	2	2	0	0	0	379	

【該当件数】 当該コンピュータチェックの内容に該当したレセプト件数