

コンピュータチェック事例コード

48IY00X204000_6173001Q1

コンピュータチェック内容

ハリゾンシロップ 100mg/mL が医薬品添付文書に記載された最大投与量を超えて算定された場合にチェックを実施。

コンピュータチェック根拠

医薬品添付文書の用法・用量より、「通常小児に対し1回0.5～1mL〔アムホテリシンBとして50～100mg（力価）〕を1日2～4回食後経口投与する」と示されております。

検証結果及び対応状況

検証観点	フォローアップ対象都道府県	備考
①適正な審査割合が低い	沖縄、岩手、群馬、福島、宮城、佐賀、京都	適正な審査割合の低い順
②請求どおり・職員	沖縄、佐賀、宮城	対象1万件当たり件数の多い順
③請求どおり・審査委員	福島、岩手、沖縄、群馬、京都、佐賀、宮城	//

■①から③を通して、請求どおりのレセプトを適正な審査と判断した主な理由

- ・傷病名及びコメントより、患者の状態等から有効性が認められるため、妥当と判断した事例

■コンピュータチェック根拠と異なる審査の多い都道府県の対応状況

①適正な審査割合が低い：職員及び審査委員の認識誤り（失念、誤解等）

⇒上司から教育及び審査委員長から連絡・再周知

②請求どおり・職員：職員の認識誤り（失念、誤解等によるコンピュータチェックの解除）

⇒上司から教育

③請求どおり・審査委員：審査委員の認識誤り（失念、誤解等）

⇒審査委員長から連絡・再周知

該当件数に対する検証結果

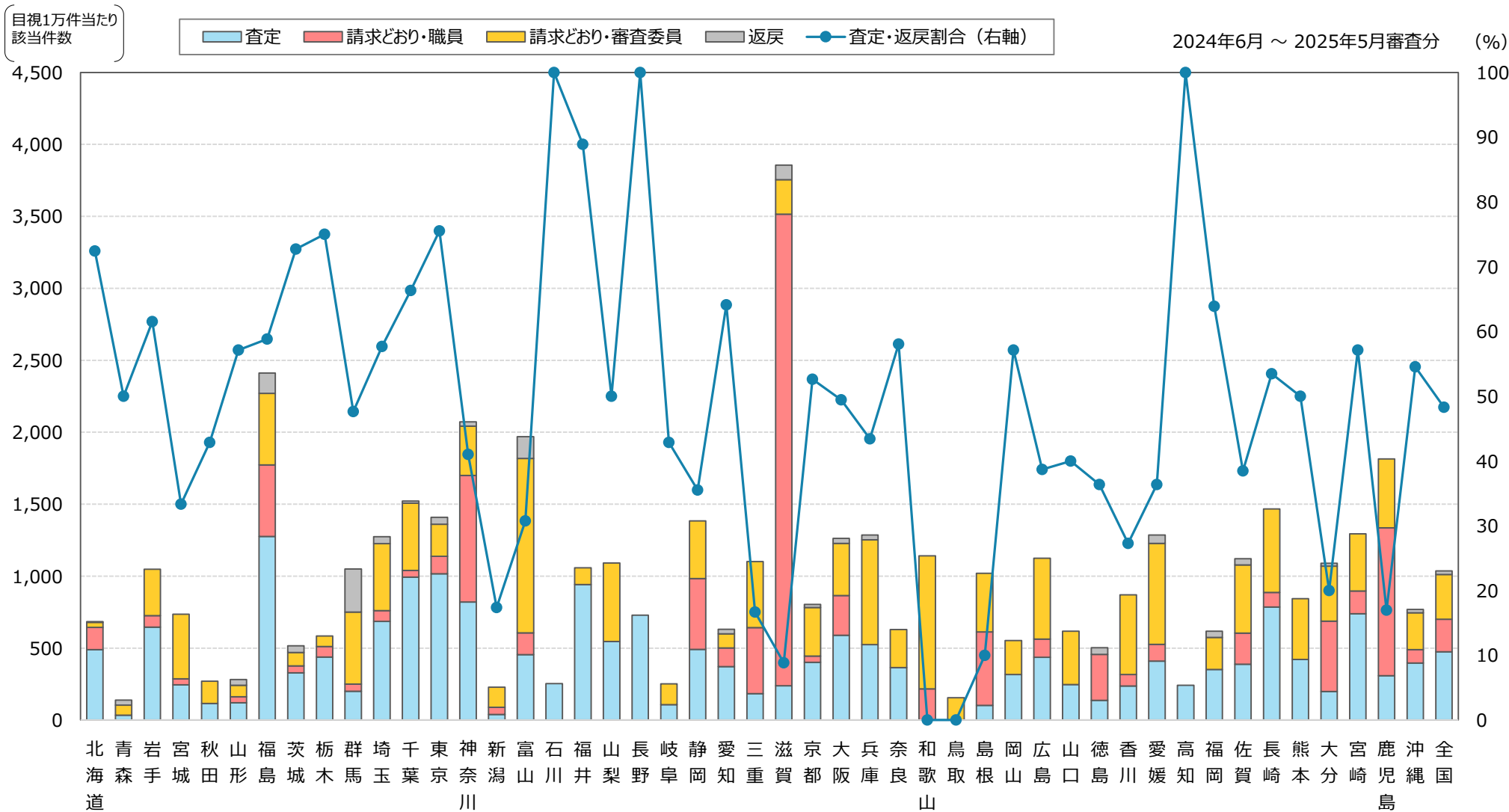
検証の結果、該当件数2,332件のうち、**コンピュータチェック根拠と異なる審査は89件（3.82%）**
 検証対象38都道府県のうち、**フォローアップ対象は7都道府県**

都道府県		検証結果										
		該当件数	コンピュータチェック根拠に基づく適正な審査						コンピュータチェック根拠と異なる審査			
			計	適正 審査 合計	適正審査 の割合	査定・返戻						
						査定	返戻	査定 返戻 計	詳記等 から適正	異なる審査 合計	異なる審査 の割合	職員
25	滋賀	113	112	99.12%	7	3	10	102	1	0.88%	1	0
26	京都	38	33	86.84%	19	1	20	13	5	13.16%	0	5
27	大阪	352	352	100.00%	164	10	174	178	0	0.00%	0	0
28	兵庫	76	76	100.00%	31	2	33	43	0	0.00%	0	0
29	奈良	31	31	100.00%	18	0	18	13	0	0.00%	0	0
30	和歌山	21	20	95.24%	0	0	0	20	1	4.76%	1	0
31	鳥取	2	2	100.00%	0	0	0	2	0	0.00%	0	0
32	島根	10	10	100.00%	1	0	1	9	0	0.00%	0	0
33	岡山	28	28	100.00%	16	0	16	12	0	0.00%	0	0
34	広島	62	62	100.00%	24	0	24	38	0	0.00%	0	0
35	山口	10	10	100.00%	4	0	4	6	0	0.00%	0	0
36	徳島	11	11	100.00%	3	1	4	7	0	0.00%	0	0
37	香川	22	22	100.00%	6	0	6	16	0	0.00%	0	0
38	愛媛	22	22	100.00%	7	1	8	14	0	0.00%	0	0
39	高知	2										
40	福岡	72	72	100.00%	41	5	46	26	0	0.00%	0	0
41	佐賀	26	22	84.62%	9	1	10	12	4	15.38%	2	2
42	長崎	43	41	95.35%	23	0	23	18	2	4.65%	0	2
43	熊本	14	14	100.00%	7	0	7	7	0	0.00%	0	0
44	大分	165	161	97.58%	30	3	33	128	4	2.42%	4	0
45	宮崎	140	132	94.29%	80	0	80	52	8	5.71%	5	3
46	鹿児島	53	53	100.00%	9	0	9	44	0	0.00%	0	0
47	沖縄	33	18	54.55%	17	1	18	0	15	45.45%	4	11
全国		2,332							89	3.82%	35	54

Change, Challenge, Chance  社会保険診療報酬支払基金
Health Insurance Claims Review & Reimbursement Services

【参考】コンピュータチェック対象:ハリゾンシロップ100mg/mL（医薬品）

医科



該当件数	116	4	13	36	7	7	34	11	16	21	52	101	233	139	23	13	4	9	6	7	7	76	39	12	113	38	352	76	31	21	2	10	28	62	10	11	22	22	2	72	26	43	14	165	140	53	33	2,332
請求どおり件数	32	2	5	24	4	3	14	3	4	11	22	34	57	82	19	9	0	1	3	0	4	49	14	10	103	18	178	43	13	21	2	9	12	38	6	7	16	14	0	26	16	20	7	132	60	44	15	1,206

【該当件数】 当該コンピュータチェックの内容に該当したレセプト件数