

## コンピュータチェック事例コード

48SJ000104900

## コンピュータチェック内容

同日に特定薬剤治療管理料 1 と血液採取（静脈）又は血液採取（その他）が算定された場合にチェックを実施。

## コンピュータチェック根拠

特定薬剤治療管理料 1 には、当該血中濃度測定に係る採血に係る費用が含まれるとされています。

## 検証結果及び対応状況

検証観点	フォローアップ対象都道府県	備考
①適正な審査割合が低い	—	
②請求どおり・職員	—	
③請求どおり・審査委員	—	

### ■①から②を通して、請求どおりのレセプトを適正な審査と判断した主な理由

- ・摘要欄のコメントから、血中濃度測定に係る採血の実施日が当月の血液採取の費用の算定日と異なっており、妥当と判断した事例

### ■コンピュータチェック根拠と異なる審査がある都道府県の対応状況

少数事例に該当する都道府県は、差異が確実に解消するよう引き続きコンピュータチェック内容の連絡・周知を徹底する

## 該当件数に対する検証結果

少数事例の基準の整理により、検証前レポートの検証対象10都道府県は**3都道府県に変更**  
 検証の結果、該当件数10,509件のうち、**コンピュータチェック根拠と異なる審査は6件（0.06%）**  
 検証対象3都道府県のうち、**フォローアップ対象都道府県はなし**

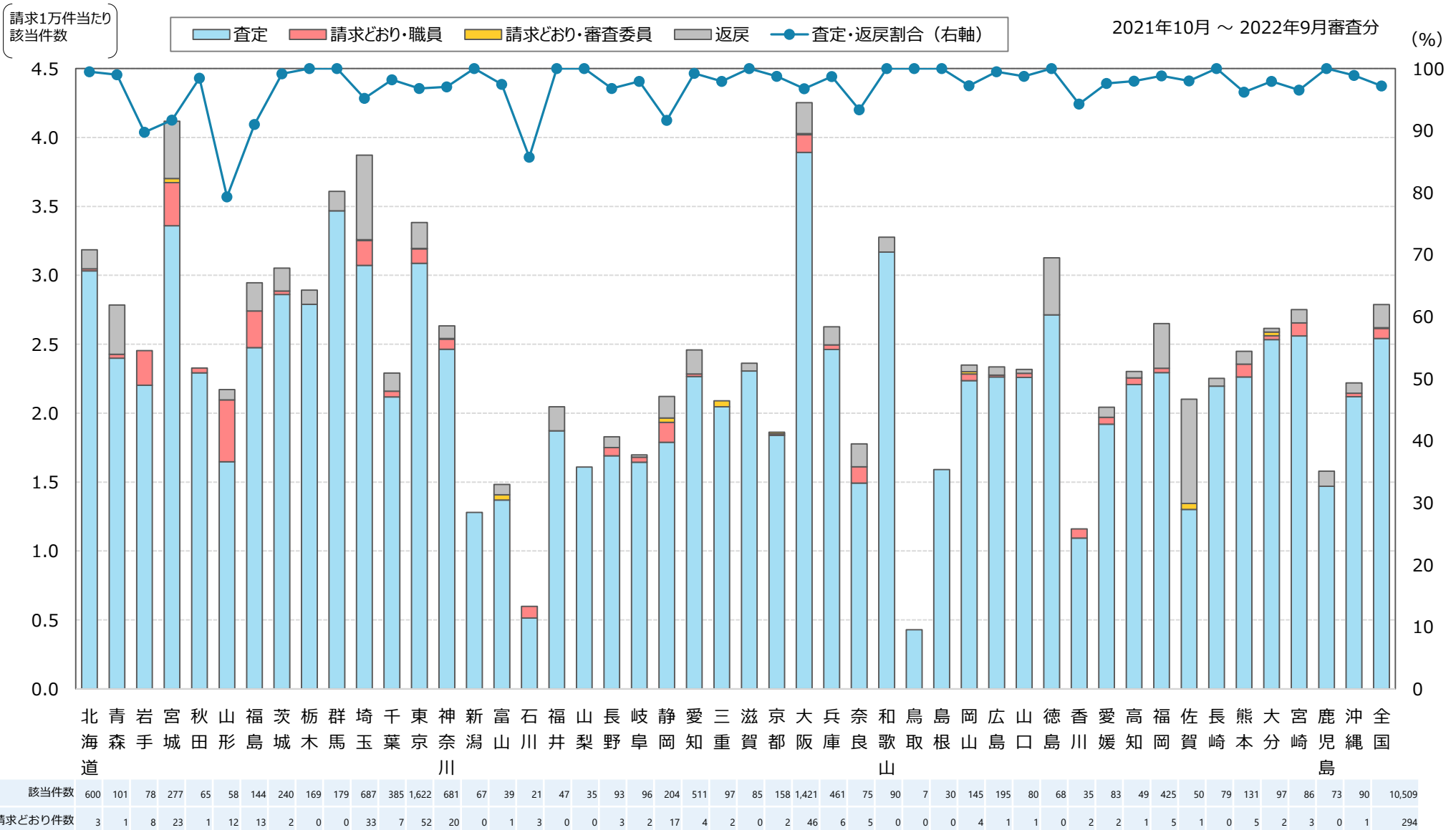
都道府県	検証結果										
	該当件数	コンピュータチェック根拠に基づく適正な審査						コンピュータチェック根拠と異なる審査			
		計	適正審査合計	適正審査の割合	査定・返戻			コンピュータチェック根拠と異なる審査			
					査定	返戻	査定返戻計	詳細等から適正	異なる審査合計	異なる審査の割合	職員 審査委員
01 北海道	600										
02 青森	101										
03 岩手	78	77	98.72%	70	0	70	7	1	1.28%	1	0
04 宮城	277										
05 秋田	65										
06 山形	58	56	96.55%	44	2	46	10	2	3.45%	2	0
07 福島	144										
08 茨城	240										
09 栃木	169										
10 群馬	179										
11 埼玉	687										
12 千葉	385										
13 東京	1,622										
14 神奈川	681										
15 新潟	67										
16 富山	39										
17 石川	21	18	85.71%	18	0	18	0	3	14.29%	3	0
18 福井	47										
19 山梨	35										
20 長野	93										
21 岐阜	96										
22 静岡	204										
23 愛知	511										
24 三重	97										

都道府県	検証結果										
	該当件数	コンピュータチェック根拠に基づく適正な審査						コンピュータチェック根拠と異なる審査			
		計	適正審査合計	適正審査の割合	査定・返戻			コンピュータチェック根拠と異なる審査			
					査定	返戻	査定返戻計	詳細等から適正	異なる審査合計	異なる審査の割合	職員 審査委員
25 滋賀	85										
26 京都	158										
27 大阪	1,421										
28 兵庫	461										
29 奈良	75										
30 和歌山	90										
31 鳥取	7										
32 島根	30										
33 岡山	145										
34 広島	195										
35 山口	80										
36 徳島	68										
37 香川	35										
38 愛媛	83										
39 高知	49										
40 福岡	425										
41 佐賀	50										
42 長崎	79										
43 熊本	131										
44 大分	97										
45 宮崎	86										
46 鹿児島	73										
47 沖縄	90										
全国	10,509								6	0.06%	6 0

※グレーは検証前データ又は検証の結果により、少数事例に該当

# 【参考・検証前】コンピュータチェック対象:血液採取（静脈）又は血液採取（その他）

医科



【該当件数】 当該コンピュータチェックの内容に該当したレセプト件数