

コンピュータチェック事例コード

48SJ990107901 その他 1事例グループ化

コンピュータチェック内容

同日に処方料又は処方箋料の算定なく、特定疾患処方管理加算 2（処方料）又は（処方箋料）が算定された場合にチェックを実施。

コンピュータチェック根拠

特定疾患処方管理加算 2 は、月 1 回に限り、1 処方につき加算するとされています。

検証結果及び対応状況

検証観点	フォローアップ対象都道府県	備考
①適正な審査割合が低い	—	
②請求どおり・職員	—	
③請求どおり・審査委員	—	

■①から③を通して、請求どおりのレセプトを適正な審査と判断した主な理由

- ・摘要欄のコメントから、他保険で処方料や処方箋料が算定されており、当該加算を妥当と判断した事例

■コンピュータチェック根拠と異なる審査の多い都道府県の対応状況

少数事例に該当する都道府県は、差異が確実に解消するよう引き続きコンピュータチェック内容の連絡・周知を徹底する

2021年10月～2022年9月審査分

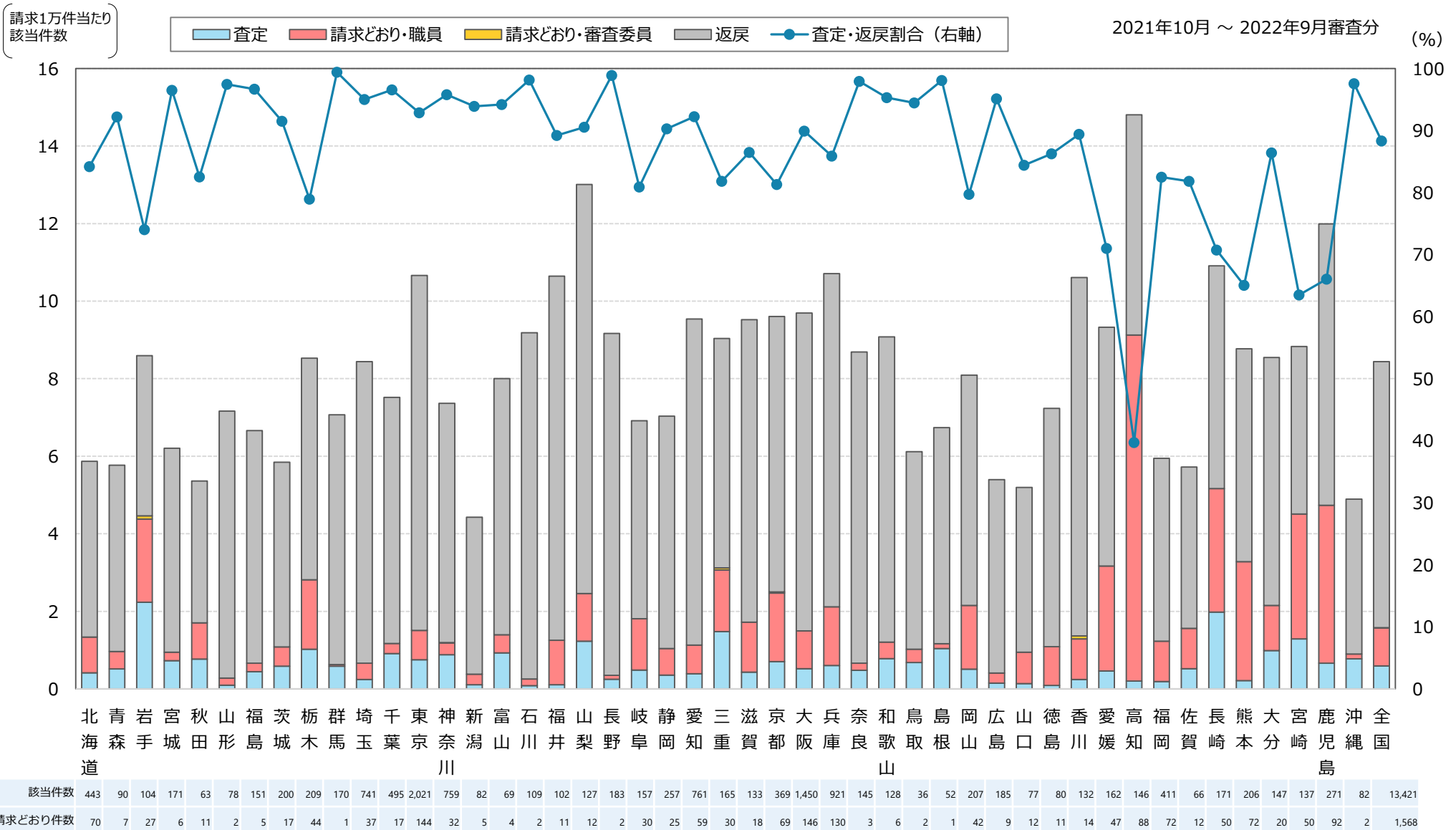
該当件数に対する検証結果

少数事例の基準の整理により、検証前レポートの検証対象32都道府県は**25都道府県に変更**
 検証の結果、該当件数13,421件のうち、**コンピュータチェック根拠と異なる審査は297件（2.21%）**
 検証対象25都道府県のうち、**フォローアップ対象都道府県はなし**

都道府県	検証結果										
	該当件数	コンピュータチェック根拠に基づく適正な審査						コンピュータチェック根拠と異なる審査			
		計	適正審査合計	適正審査の割合	査定・返戻			コンピュータチェック根拠と異なる審査			
					査定	返戻	査定返戻計				
					詳細等から適正			異なる審査合計	異なる審査の割合	職員	審査委員
01 北海道	443	435	98.19%	31	342	373	62	8	1.81%	8	0
02 青森	90										
03 岩手	104	97	93.27%	27	50	77	20	7	6.73%	7	0
04 宮城	171										
05 秋田	63	59	93.65%	9	43	52	7	4	6.35%	4	0
06 山形	78										
07 福島	151										
08 茨城	200										
09 栃木	209	206	98.56%	25	140	165	41	3	1.44%	3	0
10 群馬	170										
11 埼玉	741										
12 千葉	495										
13 東京	2,021	1,945	96.24%	142	1,735	1,877	68	76	3.76%	76	0
14 神奈川	759										
15 新潟	82										
16 富山	69										
17 石川	109										
18 福井	102	101	99.02%	1	90	91	10	1	0.98%	1	0
19 山梨	127										
20 長野	183										
21 岐阜	157	152	96.82%	11	116	127	25	5	3.18%	5	0
22 静岡	257										
23 愛知	761										
24 三重	165	154	93.33%	27	108	135	19	11	6.67%	10	1

都道府県	検証結果										
	該当件数	コンピュータチェック根拠に基づく適正な審査						コンピュータチェック根拠と異なる審査			
		計	適正審査合計	適正審査の割合	査定・返戻			コンピュータチェック根拠と異なる審査			
					査定	返戻	査定返戻計				
					詳細等から適正			異なる審査合計	異なる審査の割合	職員	審査委員
25 滋賀	133	129	96.99%	6	109	115	14	4	3.01%	4	0
26 京都	369	367	99.46%	27	273	300	67	2	0.54%	1	1
27 大阪	1,450	1,374	94.76%	78	1,226	1,304	70	76	5.24%	76	0
28 兵庫	921	877	95.22%	52	739	791	86	44	4.78%	44	0
29 奈良	145										
30 和歌山	128										
31 鳥取	36										
32 島根	52										
33 岡山	207	205	99.03%	13	152	165	40	2	0.97%	2	0
34 広島	185										
35 山口	77	73	94.81%	2	63	65	8	4	5.19%	4	0
36 徳島	80	80	100.00%	1	68	69	11	0	0.00%	0	0
37 香川	132	127	96.21%	3	115	118	9	5	3.79%	4	1
38 愛媛	162	158	97.53%	8	107	115	43	4	2.47%	4	0
39 高知	146	146	100.00%	2	56	58	88	0	0.00%	0	0
40 福岡	411	405	98.54%	13	326	339	66	6	1.46%	6	0
41 佐賀	66	63	95.45%	6	48	54	9	3	4.55%	3	0
42 長崎	171	164	95.91%	31	90	121	43	7	4.09%	7	0
43 熊本	206	203	98.54%	5	129	134	69	3	1.46%	3	0
44 大分	147	137	93.20%	17	110	127	10	10	6.80%	10	0
45 宮崎	137	126	91.97%	20	67	87	39	11	8.03%	11	0
46 鹿児島	271	270	99.63%	15	164	179	91	1	0.37%	1	0
47 沖縄	82										
全国	13,421							297	2.21%	294	3

※グレーは検証前データ又は検証の結果により、少数事例に該当



【該当件数】 当該コンピュータチェックの内容に該当したレセプト件数