

コンピュータチェック事例コード

48SJ991066604 その他 3事例グループ化

コンピュータチェック内容

外来迅速検体検査加算を算定した日に行った検体検査の項目名に外来診療料に含まれる検査名の記載があり、当該加算の加算対象検査数を算定項目数が上回った場合にチェックを実施。

コンピュータチェック根拠

外来迅速検体検査加算は、実施した対象検査の結果が当日中に全て説明等が行われた場合に、5項目を限度として、検体検査実施料の各項目の所定点数にそれぞれ加算するとされています。

検証結果及び対応状況

検証観点	フォローアップ対象都道府県	備考
①適正な審査割合が低い	山口、岐阜	適正な審査割合の低い順
②請求どおり・職員	山口、岐阜	対象1万件当たり件数の多い順
③請求どおり・審査委員	—	

■①から②を通して、請求どおりのレセプトを適正な審査と判断した主な理由

- ・摘要欄のコメントより、同一名称の異なる検体（尿）にて複数回の加算を算定しており、当該加算の加算対象検査数と算定項目数が一致していることから、妥当と判断した事例

■コンピュータチェック根拠と異なる審査の多い都道府県の対応状況

①適正な審査割合が低い：職員の認識誤り（失念、誤解等によるコンピュータチェックの解除）

⇒上司から教育

②請求どおり・職員：職員の認識誤り（失念、誤解等によるコンピュータチェックの解除）

⇒上司から教育

2025年2月～2025年4月審査分

該当件数に対する検証結果

検証の結果、該当件数2,958件のうち、コンピュータチェック根拠と異なる審査は24件（0.81%）
 検証対象14都道府県のうち、フォローアップ対象は2都道府県

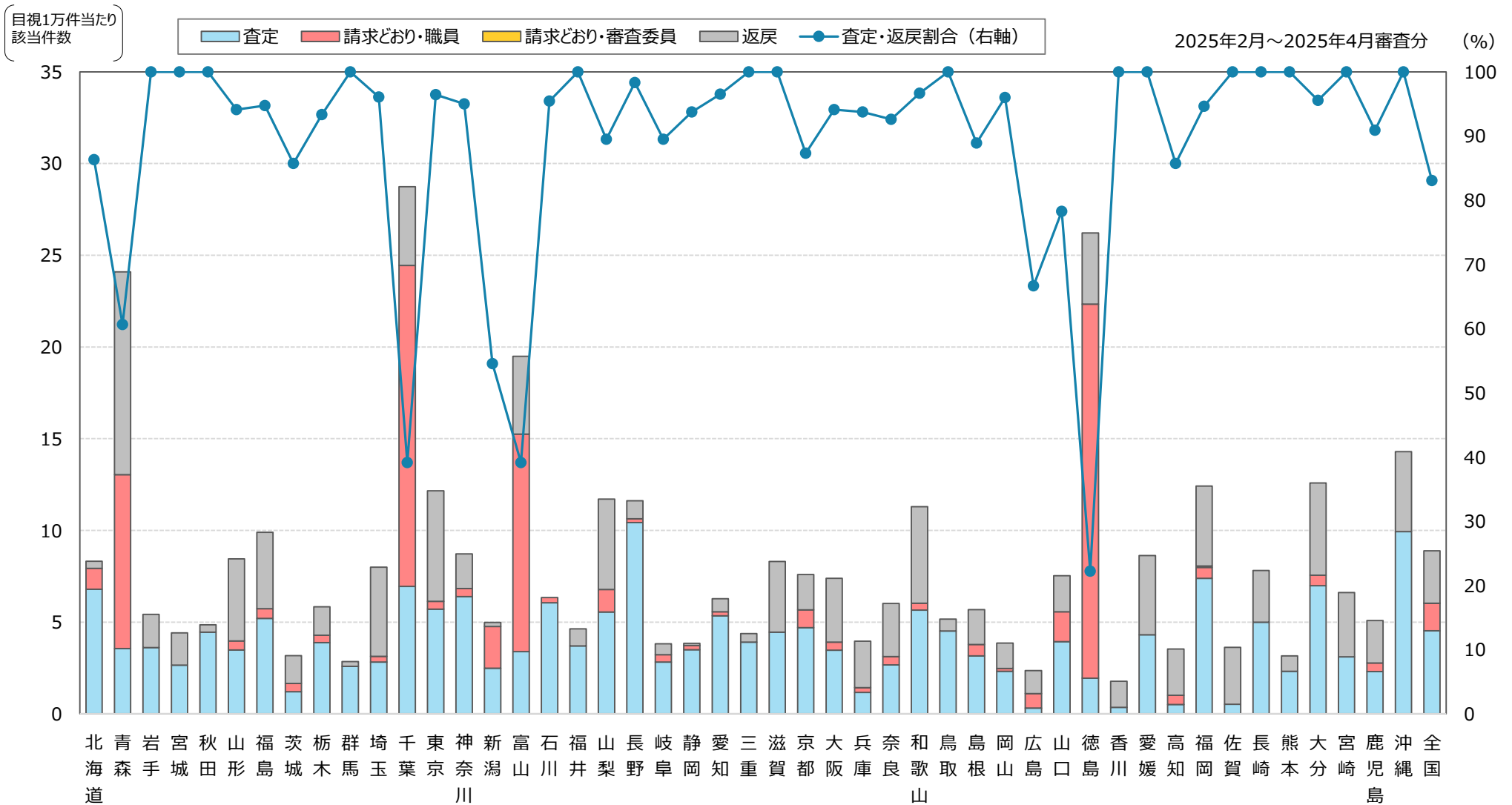
都道府県		検証結果										
		該当件数	コンピュータチェック根拠に基づく適正な審査						コンピュータチェック根拠と異なる審査			
			適正審査合計	適正審査の割合	査定・返戻			請求どおり 詳細等から適正	コンピュータチェック根拠と異なる審査			
					査定	返戻	査定返戻計		異なる審査合計	異なる審査の割合	職員	審査委員
01	北海道	168	164	97.62%	137	8	145	19	4	2.38%	4	0
02	青森	61	60	98.36%	9	28	37	23	1	1.64%	1	0
03	岩手	12										
04	宮城	25										
05	秋田	12										
06	山形	17										
07	福島	38										
08	茨城	21	19	90.48%	8	10	18	1	2	9.52%	2	0
09	栃木	30										
10	群馬	11										
11	埼玉	102										
12	千葉	442	440	99.55%	107	66	173	267	2	0.45%	2	0
13	東京	505										
14	神奈川	180										
15	新潟	22	21	95.45%	11	1	12	9	1	4.55%	1	0
16	富山	46	46	100.00%	8	10	18	28	0	0.00%	0	0
17	石川	22										
18	福井	10										
19	山梨	19	19	100.00%	9	8	17	2	0	0.00%	0	0
20	長野	59										
21	岐阜	19	17	89.47%	14	3	17	0	2	10.53%	2	0
22	静岡	32										
23	愛知	115										
24	三重	19										

都道府県		検証結果										
		該当件数	コンピュータチェック根拠に基づく適正な審査						コンピュータチェック根拠と異なる審査			
			適正審査合計	適正審査の割合	査定・返戻			請求どおり 詳細等から適正	コンピュータチェック根拠と異なる審査			
					査定	返戻	査定返戻計		異なる審査合計	異なる審査の割合	職員	審査委員
25	滋賀	28										
26	京都	63	57	90.48%	39	16	55	2	6	9.52%	6	0
27	大阪	221										
28	兵庫	64										
29	奈良	27										
30	和歌山	30										
31	鳥取	8										
32	島根	9	9	100.00%	5	3	8	1	0	0.00%	0	0
33	岡山	25										
34	広島	15	14	93.33%	2	8	10	4	1	6.67%	1	0
35	山口	23	18	78.26%	12	6	18	0	5	21.74%	5	0
36	徳島	54	54	100.00%	4	8	12	42	0	0.00%	0	0
37	香川	5										
38	愛媛	34										
39	高知	7	7	100.00%	1	5	6	1	0	0.00%	0	0
40	福岡	168										
41	佐賀	7										
42	長崎	25										
43	熊本	15										
44	大分	45										
45	宮崎	17										
46	鹿児島	22										
47	沖縄	59										
全国		2,958							24	0.81%	24	0

※グレーは検証前データ又は検証の結果により、少数事例に該当

【参考】コンピュータチェック対象:外来迅速検体検査加算

医科



【該当件数】 当該コンピュータチェックの内容に該当したレセプト件数