

コンピュータチェック事例コード

48IY00X204000_2329021F1

コンピュータチェック内容

レバミピド錠 100mg「あすか」が医薬品添付文書に記載された最大投与量を超えて算定された場合にチェックを実施。

コンピュータチェック根拠

医薬品添付文書の用法・用量より、「〈胃潰瘍〉通常、成人には1回1錠（レバミピドとして100mg）を1日3回、朝、夕及び就寝前に経口投与する。〈下記疾患の胃粘膜病変（びらん、出血、発赤、浮腫）の改善急性胃炎、慢性胃炎の急性増悪期〉通常、成人には1回1錠（レバミピドとして100mg）を1日3回経口投与する。」と示されております。

検証結果及び対応状況

検証観点	フォローアップ対象都道府県	備考
①適正な審査割合が低い	大分、宮城、群馬、沖縄、福島、香川、宮崎、岡山、広島、大阪、神奈川、岐阜	適正な審査割合の低い順
②請求どおり・職員	大分、大阪、宮城、宮崎、福島、岐阜、神奈川	対象1万件当たり件数の多い順
③請求どおり・審査委員	沖縄、群馬、岡山、宮城、広島、香川、神奈川、大阪、福島	〃

■①から③を通して、請求どおりのレセプトを適正な審査と判断した主な理由

- ・処方月日及びコメントより、服用時点が異なり、同日に3錠を超える投与ではないことから、妥当と判断した事例

■コンピュータチェック根拠と異なる審査の多い都道府県の対応状況

①適正な審査割合が低い：職員及び審査委員の認識誤り（失念、誤解等）

⇒上司から教育及び審査委員長から連絡・再周知

②請求どおり・職員：職員の認識誤り（失念、誤解等によるコンピュータチェックの解除）

⇒上司から教育

③請求どおり・審査委員：審査委員の認識誤り（失念、誤解等）

⇒審査委員長から連絡・再周知

2024年12月～2025年5月審査分

該当件数に対する検証結果

検証の結果、該当件数3,527件のうち、コンピュータチェック根拠と異なる審査は238件（6.75%）
 検証対象47都道府県のうち、フォローアップ対象は12都道府県

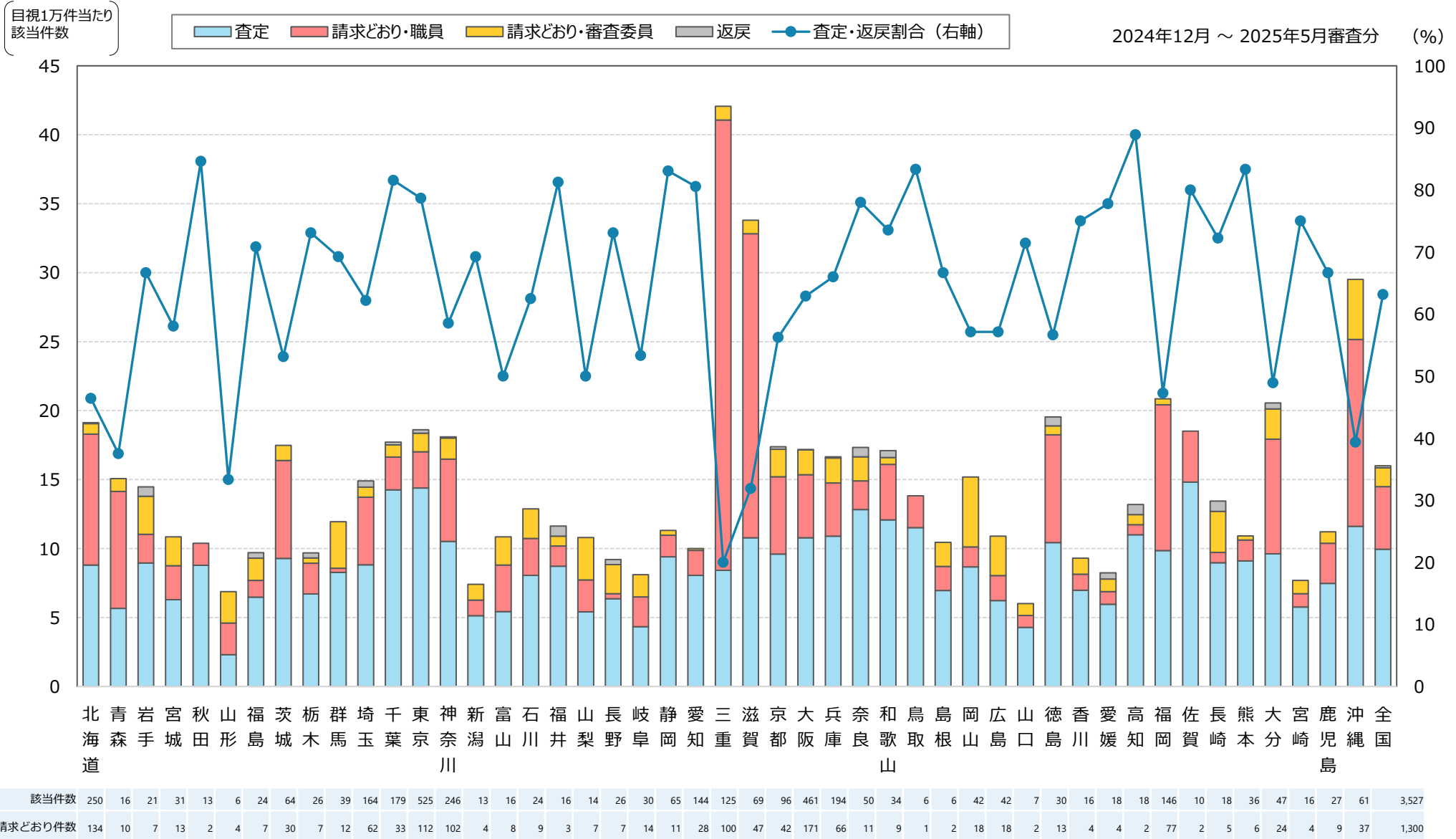
都道府県	検証結果										
	計	コンピュータチェック根拠に基づく適正な審査						コンピュータチェック根拠と異なる審査			
		適正審査合計	適正審査の割合	査定・返戻			請求どおり 詳細等から適正				
				査定	返戻	査定返戻計		異なる審査合計	異なる審査の割合	職員	審査委員
01 北海道	250	245	98.00%	115	1	116	129	5	2.00%	5	0
02 青森	16	15	93.75%	6	0	6	9	1	6.25%	0	1
03 岩手	21	19	90.48%	13	1	14	5	2	9.52%	1	1
04 宮城	31	24	77.42%	18	0	18	6	7	22.58%	3	4
05 秋田	13	13	100.00%	11	0	11	2	0	0.00%	0	0
06 山形	6	6	100.00%	2	0	2	4	0	0.00%	0	0
07 福島	24	21	87.50%	16	1	17	4	3	12.50%	2	1
08 茨城	64	61	95.31%	34	0	34	27	3	4.69%	0	3
09 栃木	26	24	92.31%	18	1	19	5	2	7.69%	1	1
10 群馬	39	33	84.62%	27	0	27	6	6	15.38%	0	6
11 埼玉	164	161	98.17%	97	5	102	59	3	1.83%	2	1
12 千葉	179	176	98.32%	144	2	146	30	3	1.68%	0	3
13 東京	525	489	93.14%	406	7	413	76	36	6.86%	24	12
14 神奈川	246	221	89.84%	143	1	144	77	25	10.16%	11	14
15 新潟	13	12	92.31%	9	0	9	3	1	7.69%	0	1
16 富山	16	16	100.00%	8	0	8	8	0	0.00%	0	0
17 石川	24	24	100.00%	15	0	15	9	0	0.00%	0	0
18 福井	16	16	100.00%	12	1	13	3	0	0.00%	0	0
19 山梨	14	13	92.86%	7	0	7	6	1	7.14%	1	0
20 長野	26	26	100.00%	18	1	19	7	0	0.00%	0	0
21 岐阜	30	27	90.00%	16	0	16	11	3	10.00%	3	0
22 静岡	65	61	93.85%	54	0	54	7	4	6.15%	4	0
23 愛知	144	133	92.36%	116	0	116	17	11	7.64%	10	1
24 三重	125	117	93.60%	25	0	25	92	8	6.40%	5	3

都道府県	検証結果										
	計	コンピュータチェック根拠に基づく適正な審査						コンピュータチェック根拠と異なる審査			
		適正審査合計	適正審査の割合	査定・返戻			請求どおり 詳細等から適正				
				査定	返戻	査定返戻計		異なる審査合計	異なる審査の割合	職員	審査委員
25 滋賀	69	67	97.10%	22	0	22	45	2	2.90%	0	2
26 京都	96	92	95.83%	53	1	54	38	4	4.17%	1	3
27 大阪	461	413	89.59%	289	1	290	123	48	10.41%	29	19
28 兵庫	194	184	94.85%	127	1	128	56	10	5.15%	4	6
29 奈良	50	48	96.00%	37	2	39	9	2	4.00%	1	1
30 和歌山	34	34	100.00%	24	1	25	9	0	0.00%	0	0
31 鳥取	6	6	100.00%	5	0	5	1	0	0.00%	0	0
32 島根	6	6	100.00%	4	0	4	2	0	0.00%	0	0
33 岡山	42	37	88.10%	24	0	24	13	5	11.90%	0	5
34 広島	42	37	88.10%	24	0	24	13	5	11.90%	0	5
35 山口	7	7	100.00%	5	0	5	2	0	0.00%	0	0
36 徳島	30	30	100.00%	16	1	17	13	0	0.00%	0	0
37 香川	16	14	87.50%	12	0	12	2	2	12.50%	0	2
38 愛媛	18	18	100.00%	13	1	14	4	0	0.00%	0	0
39 高知	18	18	100.00%	15	1	16	2	0	0.00%	0	0
40 福岡	146	136	93.15%	69	0	69	67	10	6.85%	7	3
41 佐賀	10	10	100.00%	8	0	8	2	0	0.00%	0	0
42 長崎	18	18	100.00%	12	1	13	5	0	0.00%	0	0
43 熊本	36	36	100.00%	30	0	30	6	0	0.00%	0	0
44 大分	47	32	68.09%	22	1	23	9	15	31.91%	15	0
45 宮崎	16	14	87.50%	12	0	12	2	2	12.50%	2	0
46 鹿児島	27	27	100.00%	18	0	18	9	0	0.00%	0	0
47 沖縄	61	52	85.25%	24	0	24	28	9	14.75%	0	9
全国	3,527							238	6.75%	131	107

※グレーは検証前データ又は検証の結果により、少数事例に該当

【参考】コンピュータチェック対象:レバミピド錠100mg「あすか」(医薬品)

医科



【該当件数】 当該コンピュータチェックの内容に該当したレセプト件数