

コンピュータチェック事例コード

48SJ991096901

コンピュータチェック内容

同日に時間外加算（再診）と疾患別リハビリテーション料が算定された場合にチェックを実施。

コンピュータチェック根拠

当該保険医療機関が常態として診療応需の態勢をとり、診療時間内と同様の取扱いで診療を行っているときは、時間外の取扱いとはしないとされています。

検証結果及び対応状況

検証観点	フォローアップ対象都道府県	備考
①適正な審査割合が低い	長崎	適正な審査割合の低い順
②請求どおり・職員	—	
③請求どおり・審査委員	長崎	対象1万件当たり件数の多い順

■①から③を通して、請求どおりのレセプトを適正な審査と判断した主な理由

- ・傷病名及び摘要欄のコメントより、リハビリテーションとは異なる疾患に対する受診で当該加算を算定していることから、妥当と判断した事例

■コンピュータチェック根拠と異なる審査の多い都道府県の対応状況

①適正な審査割合が低い：審査委員の認識誤り（失念、誤解等）

⇒審査委員長から連絡・再周知

③請求どおり・審査委員：審査委員の認識誤り（失念、誤解等）

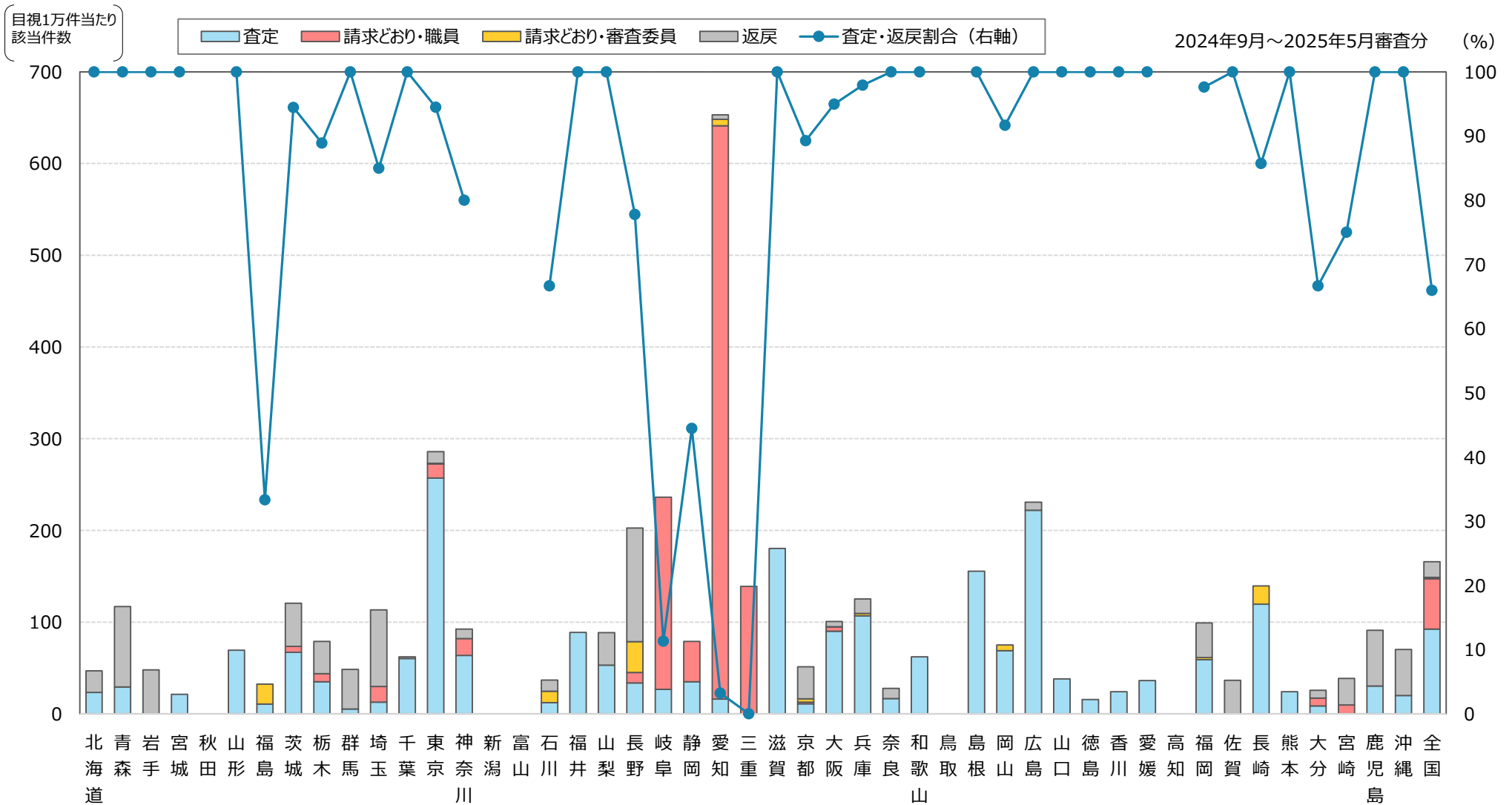
⇒審査委員長から連絡・再周知

該当件数に対する検証結果

検証の結果、該当件数2,387件のうち、コンピュータチェック根拠と異なる審査は9件（0.38%）
 検証対象8都道府県のうち、フォローアップ対象は1都道府県

都道府県		検証結果										
		該当件数	コンピュータチェック根拠に基づく適正な審査						コンピュータチェック根拠と異なる審査			
			適正審査合計	適正審査の割合	査定・返戻			請求どおり 詳細等から適正	コンピュータチェック根拠と異なる審査			
					査定	返戻	査定返戻計		異なる審査合計	異なる審査の割合	職員	審査委員
01	北海道	18										
02	青森	8										
03	岩手	2										
04	宮城	2										
05	秋田	0										
06	山形	4										
07	福島	3										
08	茨城	18										
09	栃木	9										
10	群馬	9										
11	埼玉	80	74	92.50%	9	59	68	6	6	7.50%	6	0
12	千葉	36										
13	東京	759										
14	神奈川	100	100	100.00%	69	11	80	20	0	0.00%	0	0
15	新潟	0										
16	富山	0										
17	石川	3										
18	福井	4										
19	山梨	5										
20	長野	18	17	94.44%	3	11	14	3	1	5.56%	1	0
21	岐阜	53	53	100.00%	6	0	6	47	0	0.00%	0	0
22	静岡	18	18	100.00%	8	0	8	10	0	0.00%	0	0
23	愛知	652	652	100.00%	16	5	21	631	0	0.00%	0	0
24	三重	19	19	100.00%	0	0	0	19	0	0.00%	0	0
25	滋賀	19										
26	京都	28										
27	大阪	238										
28	兵庫	96										
29	奈良	5										
30	和歌山	6										
31	鳥取	0										
32	島根	10										
33	岡山	12										
34	広島	52										
35	山口	4										
36	徳島	1										
37	香川	2										
38	愛媛	4										
39	高知	0										
40	福岡	42										
41	佐賀	2										
42	長崎	14	12	85.71%	12	0	12	0	2	14.29%	0	2
43	熊本	3										
44	大分	3										
45	宮崎	4										
46	鹿児島	15										
47	沖縄	7										
全国		2,387							9	0.38%	7	2

※グレーは検証前データ又は検証の結果により、少数事例に該当



【該当件数】 当該コンピュータチェックの内容に該当したレセプト件数

該当件数	18	8	2	2	0	4	3	18	9	9	80	36	759	100	0	0	3	4	5	18	53	18	652	19	19	28	238	96	5	6	0	10	12	52	4	1	2	4	0	42	2	14	3	3	4	15	7	2,387
請求どおり件数	0	0	0	0	0	0	2	1	1	0	12	0	42	20	0	0	1	0	0	4	47	10	631	19	0	3	12	2	0	0	0	0	1	0	0	0	0	0	0	1	0	2	0	1	1	0	0	813