

コンピュータチェック事例コード

48SJ600109303 その他 2事例グループ化

コンピュータチェック内容

同日に淋菌及びクラミジア・トラコマチス同時核酸検出と細菌培養同定検査が算定された場合にチェックを実施。

コンピュータチェック根拠

淋菌及びクラミジア・トラコマチス同時核酸検出は、細菌培養同定検査（淋菌及びクラミジアによる感染を疑って実施するもの）を併せて実施した場合は、主たるもののみ算定するとされています。

検証結果及び対応状況

検証観点	フォローアップ対象都道府県	備考
①適正な審査割合が低い	—	
②請求どおり・職員	—	
③請求どおり・審査委員	—	

■①から③を通して、請求どおりのレセプトを適正な審査と判断した主な理由

- ・傷病名及び摘要欄のコメントより、淋菌及びクラミジア以外の疾患に対して細菌培養同定検査を行っており、淋菌及びクラミジアによる感染を疑って実施したものではないことから、妥当と判断した事例

■コンピュータチェック根拠と異なる審査がある都道府県の対応状況

少数事例に該当する都道府県は、差異が確実に解消するよう引き続きコンピュータチェック内容の連絡・周知を徹底する

2024年1月～2024年3月審査分

該当件数に対する検証結果

検証の結果、該当件数5,058件のうち、コンピュータチェック根拠と異なる審査は40件（0.79%）
 検証対象47都道府県のうち、フォローアップ対象都道府県はなし

都道府県		検証結果										
		該当件数	コンピュータチェック根拠に基づく適正な審査						コンピュータチェック根拠と異なる審査			
			計	適正 審査 合計	適正審査 の割合	査定・返戻						
査定	返戻	査定 返戻 計				詳記等 から適正	異なる審査 合計	異なる審査 の割合	職員	審査委員		
01	北海道	431	428	99.30%	28	1	29	399	3	0.70%	0	3
02	青森	27	25	92.59%	0	0	0	25	2	7.41%	0	2
03	岩手	92	90	97.83%	1	0	1	89	2	2.17%	0	2
04	宮城	23	23	100.00%	3	1	4	19	0	0.00%	0	0
05	秋田	34	33	97.06%	6	1	7	26	1	2.94%	0	1
06	山形	36	36	100.00%	8	0	8	28	0	0.00%	0	0
07	福島	27	26	96.30%	7	1	8	18	1	3.70%	0	1
08	茨城	60	60	100.00%	12	1	13	47	0	0.00%	0	0
09	栃木	29	29	100.00%	4	1	5	24	0	0.00%	0	0
10	群馬	50	49	98.00%	5	4	9	40	1	2.00%	1	0
11	埼玉	220	220	100.00%	36	41	77	143	0	0.00%	0	0
12	千葉	410	399	97.32%	39	5	44	355	11	2.68%	4	7
13	東京	1,080	1,076	99.63%	173	10	183	893	4	0.37%	1	3
14	神奈川	707	706	99.86%	523	14	537	169	1	0.14%	1	0
15	新潟	20	20	100.00%	1	0	1	19	0	0.00%	0	0
16	富山	11	11	100.00%	5	0	5	6	0	0.00%	0	0
17	石川	184	184	100.00%	3	0	3	181	0	0.00%	0	0
18	福井	41	41	100.00%	2	0	2	39	0	0.00%	0	0
19	山梨	31	31	100.00%	4	0	4	27	0	0.00%	0	0
20	長野	32	32	100.00%	5	0	5	27	0	0.00%	0	0
21	岐阜	118	116	98.31%	12	0	12	104	2	1.69%	0	2
22	静岡	49	49	100.00%	22	0	22	27	0	0.00%	0	0
23	愛知	139	135	97.12%	40	0	40	95	4	2.88%	2	2
24	三重	3	3	100.00%	1	0	1	2	0	0.00%	0	0

都道府県		検証結果										
		該当件数	コンピュータチェック根拠に基づく適正な審査						コンピュータチェック根拠と異なる審査			
			計	適正 審査 合計	適正審査 の割合	査定・返戻						
査定	返戻	査定 返戻 計				異なる審査 合計	異なる審査 の割合	職員	審査委員			
25	滋賀	6	6	100.00%	5	0	5	1	0	0.00%	0	0
26	京都	109	107	98.17%	23	2	25	82	2	1.83%	2	0
27	大阪	539	535	99.26%	96	5	101	434	4	0.74%	4	0
28	兵庫	166	166	100.00%	35	1	36	130	0	0.00%	0	0
29	奈良	25	25	100.00%	5	1	6	19	0	0.00%	0	0
30	和歌山	7	7	100.00%	3	1	4	3	0	0.00%	0	0
31	鳥取	13	13	100.00%	1	0	1	12	0	0.00%	0	0
32	島根	7	7	100.00%	3	0	3	4	0	0.00%	0	0
33	岡山	28	28	100.00%	7	0	7	21	0	0.00%	0	0
34	広島	24	24	100.00%	6	1	7	17	0	0.00%	0	0
35	山口	6	6	100.00%	2	0	2	4	0	0.00%	0	0
36	徳島	2	2	100.00%	1	0	1	1	0	0.00%	0	0
37	香川	43	43	100.00%	5	1	6	37	0	0.00%	0	0
38	愛媛	13	13	100.00%	5	1	6	7	0	0.00%	0	0
39	高知	8	8	100.00%	2	0	2	6	0	0.00%	0	0
40	福岡	60	59	98.33%	39	1	40	19	1	1.67%	1	0
41	佐賀	9	9	100.00%	4	0	4	5	0	0.00%	0	0
42	長崎	34	34	100.00%	4	0	4	30	0	0.00%	0	0
43	熊本	15	15	100.00%	3	0	3	12	0	0.00%	0	0
44	大分	4	4	100.00%	2	0	2	2	0	0.00%	0	0
45	宮崎	27	27	100.00%	2	1	3	24	0	0.00%	0	0
46	鹿児島	27	27	100.00%	5	0	5	22	0	0.00%	0	0
47	沖縄	32	31	96.88%	1	1	2	29	1	3.13%	1	0
全国		5,058							40	0.79%	17	23

※グレーは検証前データ又は検証の結果により、少数事例に該当

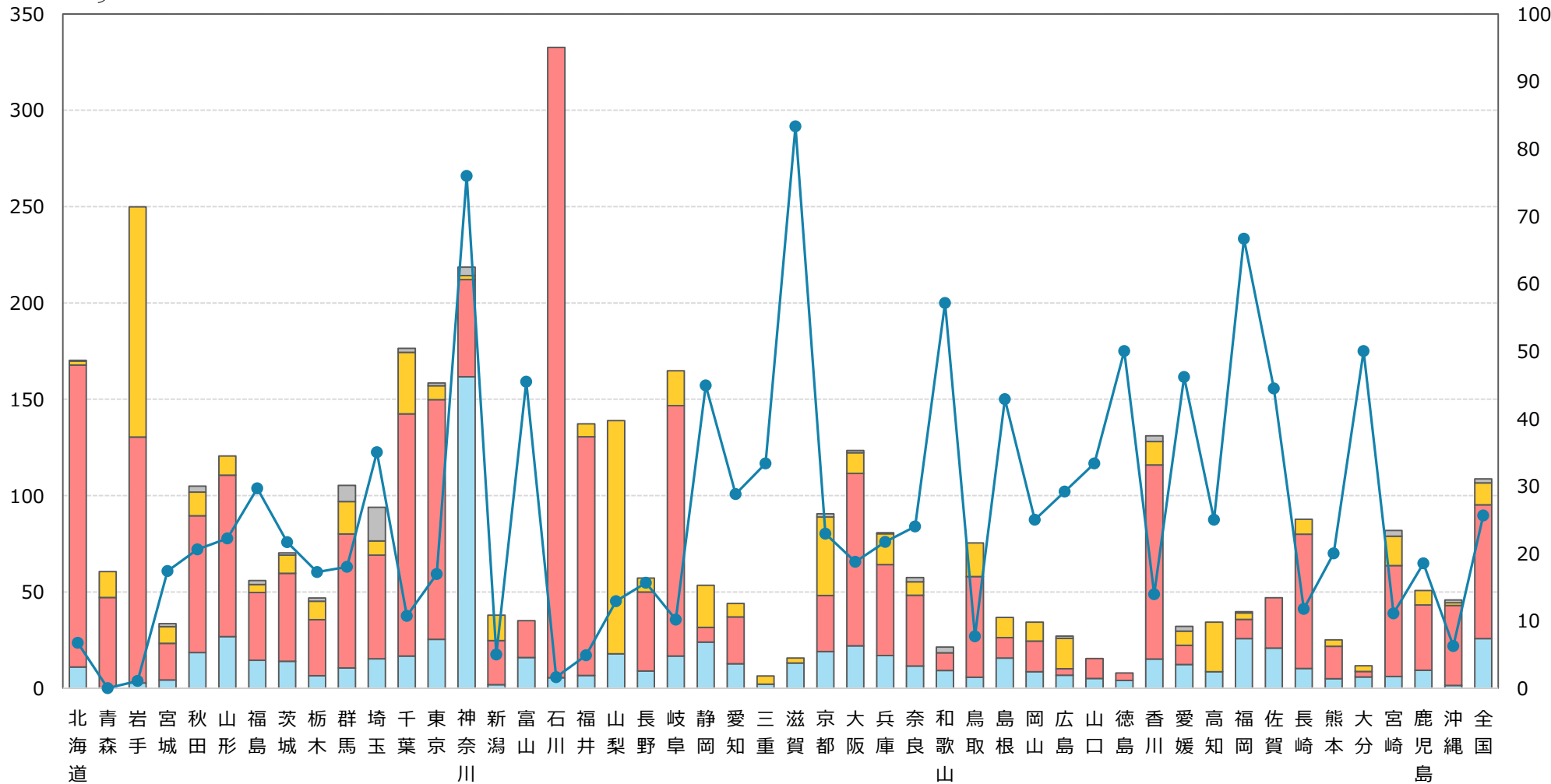
【参考】コンピュータチェック対象:淋菌及びクラミジア・トラコマチス同時核酸検出と細菌培養同定検査

医科

目視1万件当たり
該当件数

■ 査定 ■ 請求どおり・職員 ■ 請求どおり・審査委員 ■ 返戻 ● 査定・返戻割合（右軸）

2024年1月～2024年3月審査分 (%)



【該当件数】 当該コンピュータチェックの内容に該当したレセプト件数

該当件数	431	27	92	23	34	36	27	60	29	50	220	410	1,080	707	20	11	184	41	31	32	118	49	139	3	6	109	539	166	25	7	13	7	28	24	6	2	43	13	8	60	9	34	15	4	27	27	32	5,058
請求どおり件数	402	27	91	19	27	28	19	47	24	41	143	366	897	170	19	6	181	39	27	27	106	27	99	2	1	84	438	130	19	3	12	4	21	17	4	1	37	7	6	20	5	30	12	2	24	22	30	3,763