

コンピュータチェック事例コード

48SJ990719102

コンピュータチェック内容

同日に複数手術の特例に掲げる手術が2種類以上100分の100で算定された場合にチェックを実施。

コンピュータチェック根拠

同一手術野又は同一病巣であっても、「複数手術に係る費用の特例（平成30年厚生労働省告示第72号）」に規定するものについては、主たる手術の所定点数に、従たる手術（1つに限る。）の所定点数の100分の50に相当する額を加えた点数により算定するとされています。

検証結果及び対応状況

検証観点	フォローアップ対象都道府県	備考
①適正な審査割合が低い	—	
②請求どおり・職員	—	
③請求どおり・審査委員	—	

■①から③を通して、請求どおりのレセプトを適正な審査と判断した主な理由

- ・診療内容及びコメントより、複数手術の算定は、それぞれ異なる手術野（腕と足など）に実施されたものであり、同一手術野及び同一病巣に当たらないことから、妥当と判断した事例

■コンピュータチェック根拠と異なる審査がある都道府県の対応状況

少数事例に該当する都道府県は、差異が確実に解消するよう引き続きコンピュータチェック内容の連絡・周知を徹底する

2023年7月～2024年6月審査分

該当件数に対する検証結果

検証の結果、該当件数2,556件のうち、**コンピュータチェック根拠と異なる審査は59件（2.31%）**
 検証対象47都道府県のうち、**フォローアップ対象都道府県はなし**

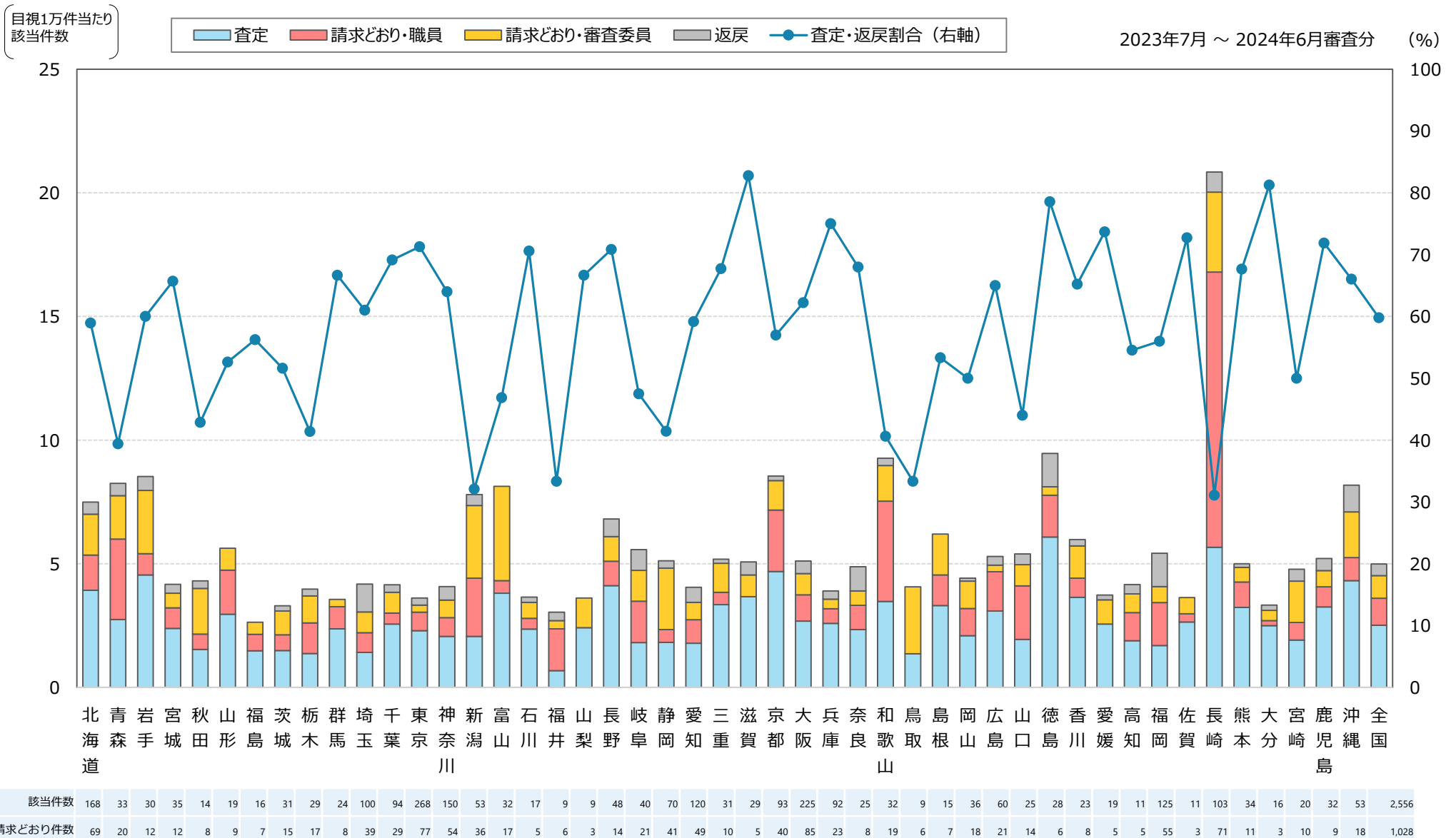
都道府県	検証結果										
	計	コンピュータチェック根拠に基づく適正な審査						コンピュータチェック根拠と異なる審査			
		適正審査 合計	適正審査 の割合	査定・返戻			請求どおり 詳細等 から適正				
				査定	返戻	査定 返戻 計		異なる審査 合計	異なる審査 の割合	職員	審査委員
01 北海道	168	167	99.40%	88	11	99	68	1	0.60%	1	0
02 青森	33	33	100.00%	11	2	13	20	0	0.00%	0	0
03 岩手	30	30	100.00%	16	2	18	12	0	0.00%	0	0
04 宮城	35	35	100.00%	20	3	23	12	0	0.00%	0	0
05 秋田	14	14	100.00%	5	1	6	8	0	0.00%	0	0
06 山形	19	18	94.74%	10	0	10	8	1	5.26%	0	1
07 福島	16	16	100.00%	9	0	9	7	0	0.00%	0	0
08 茨城	31	29	93.55%	14	2	16	13	2	6.45%	0	2
09 栃木	29	28	96.55%	10	2	12	16	1	3.45%	0	1
10 群馬	24	24	100.00%	16	0	16	8	0	0.00%	0	0
11 埼玉	100	99	99.00%	34	27	61	38	1	1.00%	0	1
12 千葉	94	89	94.68%	58	7	65	24	5	5.32%	0	5
13 東京	268	259	96.64%	170	21	191	68	9	3.36%	7	2
14 神奈川	150	138	92.00%	76	20	96	42	12	8.00%	5	7
15 新潟	53	52	98.11%	14	3	17	35	1	1.89%	0	1
16 富山	32	31	96.88%	15	0	15	16	1	3.13%	0	1
17 石川	17	17	100.00%	11	1	12	5	0	0.00%	0	0
18 福井	9	9	100.00%	2	1	3	6	0	0.00%	0	0
19 山梨	9	9	100.00%	6	0	6	3	0	0.00%	0	0
20 長野	48	48	100.00%	29	5	34	14	0	0.00%	0	0
21 岐阜	40	38	95.00%	13	6	19	19	2	5.00%	0	2
22 静岡	70	69	98.57%	25	4	29	40	1	1.43%	0	1
23 愛知	120	120	100.00%	53	18	71	49	0	0.00%	0	0
24 三重	31	30	96.77%	20	1	21	9	1	3.23%	0	1

都道府県	検証結果										
	計	コンピュータチェック根拠に基づく適正な審査						コンピュータチェック根拠と異なる審査			
		適正審査 合計	適正審査 の割合	査定・返戻			請求どおり 詳細等 から適正				
				査定	返戻	査定 返戻 計		異なる審査 合計	異なる審査 の割合	職員	審査委員
25 滋賀	29	28	96.55%	21	3	24	4	1	3.45%	0	1
26 京都	93	93	100.00%	51	2	53	40	0	0.00%	0	0
27 大阪	225	221	98.22%	118	22	140	81	4	1.78%	1	3
28 兵庫	92	87	94.57%	61	8	69	18	5	5.43%	5	0
29 奈良	25	24	96.00%	12	5	17	7	1	4.00%	0	1
30 和歌山	32	30	93.75%	12	1	13	17	2	6.25%	0	2
31 鳥取	9	9	100.00%	3	0	3	6	0	0.00%	0	0
32 島根	15	15	100.00%	8	0	8	7	0	0.00%	0	0
33 岡山	36	35	97.22%	17	1	18	17	1	2.78%	0	1
34 広島	60	59	98.33%	35	4	39	20	1	1.67%	0	1
35 山口	25	25	100.00%	9	2	11	14	0	0.00%	0	0
36 徳島	28	28	100.00%	18	4	22	6	0	0.00%	0	0
37 香川	23	23	100.00%	14	1	15	8	0	0.00%	0	0
38 愛媛	19	19	100.00%	13	1	14	5	0	0.00%	0	0
39 高知	11	11	100.00%	5	1	6	5	0	0.00%	0	0
40 福岡	125	122	97.60%	39	31	70	52	3	2.40%	0	3
41 佐賀	11	11	100.00%	8	0	8	3	0	0.00%	0	0
42 長崎	103	102	99.03%	28	4	32	70	1	0.97%	0	1
43 熊本	34	33	97.06%	22	1	23	10	1	2.94%	0	1
44 大分	16	16	100.00%	12	1	13	3	0	0.00%	0	0
45 宮崎	20	20	100.00%	8	2	10	10	0	0.00%	0	0
46 鹿児島	32	32	100.00%	20	3	23	9	0	0.00%	0	0
47 沖縄	53	52	98.11%	28	7	35	17	1	1.89%	0	1
全国	2,556							59	2.31%	19	40

※グレーは検証前データ又は検証の結果により、少数事例に該当

【参考】コンピュータチェック対象:複数手術の特例に掲げる手術

医療



【該当件数】 当該コンピュータチェックの内容に該当したレセプト件数