

## コンピュータチェック事例コード

48SJ990313501

## コンピュータチェック内容

当月と過去 6 か月に悪性腫瘍特異物質治療管理料の算定があり、当月に腫瘍マーカー検査初回月加算が算定された場合にチェックを実施。

## コンピュータチェック根拠

1 回目の悪性腫瘍特異物質治療管理料を算定すべき月に限り、腫瘍マーカー検査初回月加算を算定できるとされています。

## 検証結果及び対応状況

検証観点	フォローアップ対象都道府県	備考
①適正な審査割合が低い	—	
②請求どおり・職員	—	
③請求どおり・審査委員	—	

### ■①から②を通して、請求どおりのレセプトを適正な審査と判断した主な理由

- ・過去6ヶ月に算定された悪性腫瘍特異物質治療管理料については、算定要件を満たしておらず返戻としていることから、当月の算定を妥当と判断した事例

### ■コンピュータチェック根拠と異なる審査がある都道府県の対応状況

少数事例に該当する都道府県は、差異が確実に解消するよう引き続きコンピュータチェック内容の連絡・周知を徹底する

2021年10月～2022年9月審査分

# 該当件数に対する検証結果

少数事例の基準の整理により、検証前レポートの検証対象5都道府県は**2都道府県に変更**  
 検証の結果、該当件数2,169件のうち、**コンピュータチェック根拠と異なる審査は8件（0.37%）**  
 検証対象2都道府県のうち、**フォローアップ対象都道府県はなし**

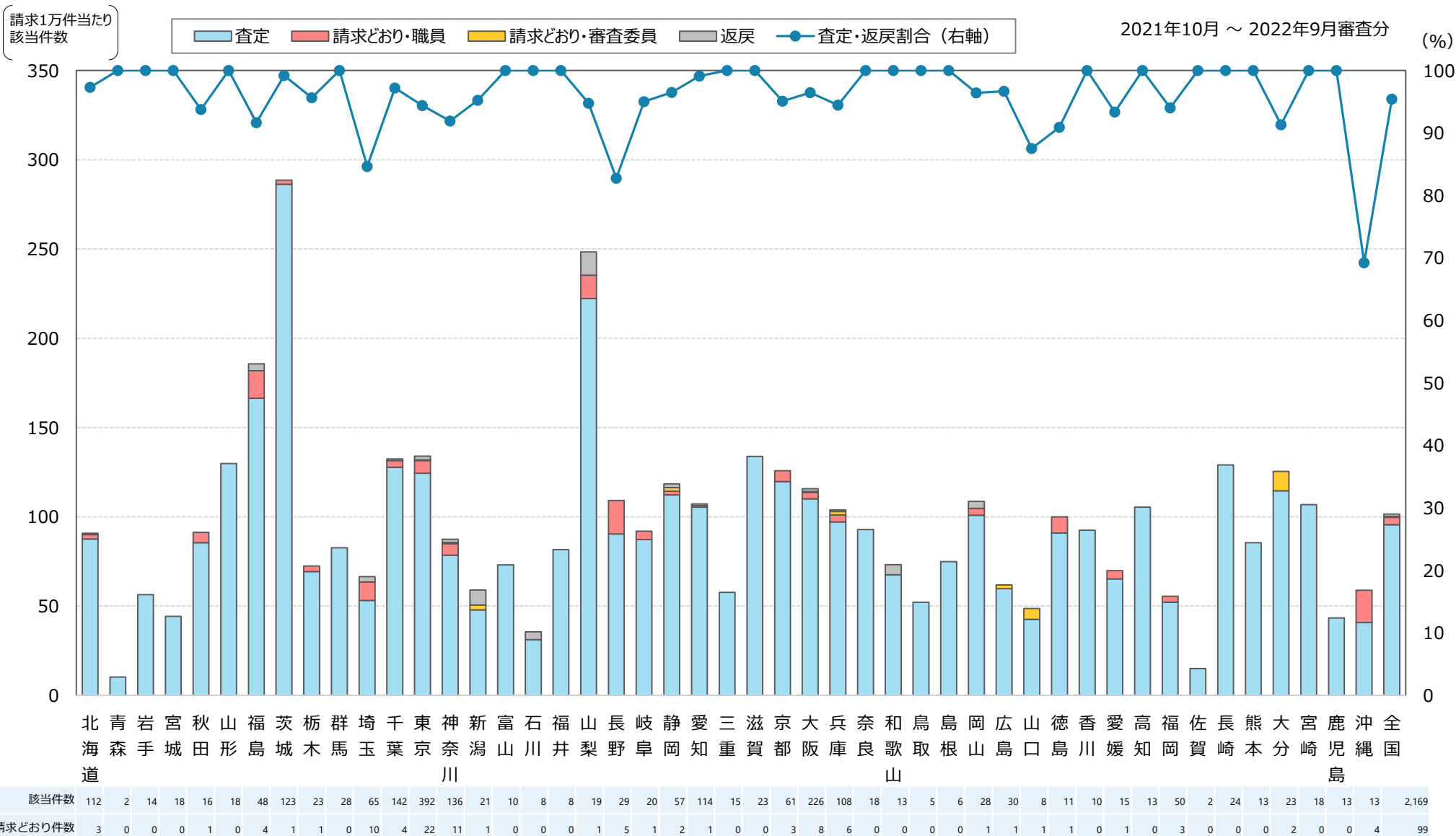
		検証結果										
都道府県	該当件数	コンピュータチェック根拠に基づく適正な審査							コンピュータチェック根拠と異なる審査			
		計	適正審査 合計	適正審査 の割合	査定・返戻			請求どおり 詳細等 から適正				
					査定	返戻	査定 返戻 計		異なる審査 合計	異なる審査 の割合	職員	審査委員
01 北海道	112											
02 青森	2											
03 岩手	14											
04 宮城	18											
05 秋田	16											
06 山形	18											
07 福島	48											
08 茨城	123											
09 栃木	23											
10 群馬	28											
11 埼玉	65											
12 千葉	142											
13 東京	392											
14 神奈川	136											
15 新潟	21											
16 富山	10											
17 石川	8											
18 福井	8											
19 山梨	19											
20 長野	29	25	86.21%	24	0	24	1	4	13.79%	4	0	0
21 岐阜	20											
22 静岡	57											
23 愛知	114											
24 三重	15											

		検証結果										
都道府県	該当件数	コンピュータチェック根拠に基づく適正な審査							コンピュータチェック根拠と異なる審査			
		計	適正審査 合計	適正審査 の割合	査定・返戻			請求どおり 詳細等 から適正				
					査定	返戻	査定 返戻 計		異なる審査 合計	異なる審査 の割合	職員	審査委員
25 滋賀	23											
26 京都	61											
27 大阪	226											
28 兵庫	108											
29 奈良	18											
30 和歌山	13											
31 鳥取	5											
32 島根	6											
33 岡山	28											
34 広島	30											
35 山口	8											
36 徳島	11											
37 香川	10											
38 愛媛	15											
39 高知	13											
40 福岡	50											
41 佐賀	2											
42 長崎	24											
43 熊本	13											
44 大分	23											
45 宮崎	18											
46 鹿児島	13											
47 沖縄	13	9	69.23%	9	0	9	0	4	30.77%	4	0	0
全国	2,169								8	0.37%	8	0

※グレーは検証前データ又は検証の結果により、少数事例に該当

# 【参考・検証前】コンピュータチェック対象:腫瘍マーカー検査初回月加算

医科



【該当件数】 当該コンピュータチェックの内容に該当したレセプト件数