

コンピュータチェック事例コード

48SJ990415001

コンピュータチェック内容

初診料を算定した日から起算して 1 か月以内に特定疾患療養管理料が算定された場合にチェックを実施。

コンピュータチェック根拠

特定疾患療養管理料は初診料を算定した初診の日又は当該保険医療機関から退院した日からそれぞれ起算して 1 か月を経過した日が翌々月の 1 日となる場合であって、初診料を算定した初診の日又は退院の日が属する月の翌月の末日（その末日が休日の場合はその前日）となる場合を除き初診料に含まれるとされています。

検証結果及び対応状況

検証観点	フォローアップ対象都道府県	備考
①適正な審査割合が低い	—	
②請求どおり・職員	—	
③請求どおり・審査委員	—	

■①から③を通して、請求どおりのレセプトを適正な審査と判断した主な理由

- ・初診から1か月を経過した日が翌々月の1日又は休日であるため、その前日に当該管理料を算定しており、妥当と判断した事例

■コンピュータチェック根拠と異なる審査がある都道府県の対応状況

少数事例に該当する都道府県は、差異が確実に解消するよう引き続きコンピュータチェック内容の連絡・周知を徹底する

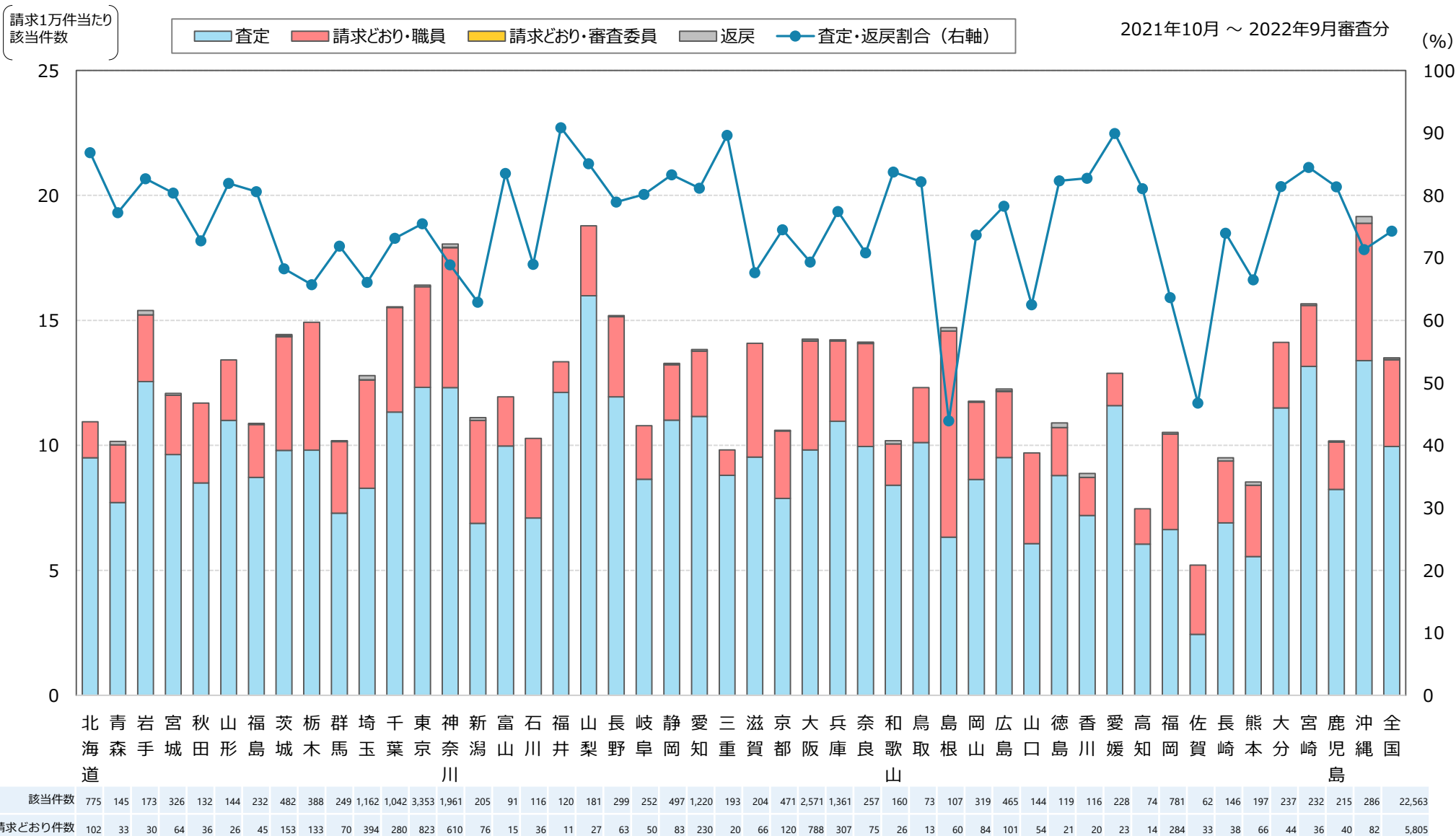
該当件数に対する検証結果

少数事例の基準の整理により、検証前レポートの検証対象47都道府県は**46都道府県に変更**
 検証の結果、該当件数22,563件のうち、**コンピュータチェック根拠と異なる審査は590件（2.61%）**
 検証対象46都道府県のうち、**フォローアップ対象都道府県はなし**

都道府県	検証結果										
	計	コンピュータチェック根拠に基づく適正な審査						コンピュータチェック根拠と異なる審査			
		適正審査 合計	適正審査 の割合	査定・返戻			請求どおり 詳細等 から適正				
				査定	返戻	査定 返戻 計		異なる審査 合計	異なる審査 の割合	職員	審査委員
01 北海道	775	739	95.35%	673	0	673	66	36	4.65%	36	0
02 青森	145	142	97.93%	110	2	112	30	3	2.07%	3	0
03 岩手	173	166	95.95%	141	2	143	23	7	4.05%	7	0
04 宮城	326	322	98.77%	260	2	262	60	4	1.23%	4	0
05 秋田	132	122	92.42%	96	0	96	26	10	7.58%	10	0
06 山形	144	143	99.31%	118	0	118	25	1	0.69%	1	0
07 福島	232	227	97.84%	186	1	187	40	5	2.16%	5	0
08 茨城	482	468	97.10%	327	2	329	139	14	2.90%	14	0
09 栃木	388	373	96.13%	255	0	255	118	15	3.87%	15	0
10 群馬	249	244	97.99%	178	1	179	65	5	2.01%	5	0
11 埼玉	1,162	1,105	95.09%	753	15	768	337	57	4.91%	56	1
12 千葉	1,042	1,015	97.41%	760	2	762	253	27	2.59%	27	0
13 東京	3,353	3,267	97.44%	2,517	13	2,530	737	86	2.56%	86	0
14 神奈川	1,961	1,903	97.04%	1,337	14	1,351	552	58	2.96%	57	1
15 新潟	205	202	98.54%	127	2	129	73	3	1.46%	3	0
16 富山	91	90	98.90%	76	0	76	14	1	1.10%	1	0
17 石川	116	114	98.28%	80	0	80	34	2	1.72%	2	0
18 福井	120										
19 山梨	181	177	97.79%	154	0	154	23	4	2.21%	4	0
20 長野	299	288	96.32%	235	1	236	52	11	3.68%	11	0
21 岐阜	252	245	97.22%	202	0	202	43	7	2.78%	7	0
22 静岡	497	489	98.39%	412	2	414	75	8	1.61%	8	0
23 愛知	1,220	1,193	97.79%	984	6	990	203	27	2.21%	27	0
24 三重	193	188	97.41%	173	0	173	15	5	2.59%	5	0

都道府県	検証結果										
	計	コンピュータチェック根拠に基づく適正な審査						コンピュータチェック根拠と異なる審査			
		適正審査 合計	適正審査 の割合	査定・返戻			請求どおり 詳細等 から適正				
				査定	返戻	査定 返戻 計		異なる審査 合計	異なる審査 の割合	職員	審査委員
25 滋賀	204	195	95.59%	138	0	138	57	9	4.41%	9	0
26 京都	471	456	96.82%	350	1	351	105	15	3.18%	15	0
27 大阪	2,571	2,504	97.39%	1,771	12	1,783	721	67	2.61%	67	0
28 兵庫	1,361	1,325	97.35%	1,049	5	1,054	271	36	2.65%	36	0
29 奈良	257	252	98.05%	181	1	182	70	5	1.95%	5	0
30 和歌山	160	158	98.75%	132	2	134	24	2	1.25%	2	0
31 鳥取	73	72	98.63%	60	0	60	12	1	1.37%	1	0
32 島根	107	103	96.26%	46	1	47	56	4	3.74%	4	0
33 岡山	319	313	98.12%	234	1	235	78	6	1.88%	6	0
34 広島	465	464	99.78%	361	3	364	100	1	0.22%	1	0
35 山口	144	142	98.61%	90	0	90	52	2	1.39%	2	0
36 徳島	119	118	99.16%	96	2	98	20	1	0.84%	1	0
37 香川	116	116	100.00%	94	2	96	20	0	0.00%	0	0
38 愛媛	228	225	98.68%	205	0	205	20	3	1.32%	3	0
39 高知	74	72	97.30%	60	0	60	12	2	2.70%	2	0
40 福岡	781	768	98.34%	492	5	497	271	13	1.66%	13	0
41 佐賀	62	62	100.00%	29	0	29	33	0	0.00%	0	0
42 長崎	146	144	98.63%	106	2	108	36	2	1.37%	2	0
43 熊本	197	190	96.45%	128	3	131	59	7	3.55%	7	0
44 大分	237	230	97.05%	193	0	193	37	7	2.95%	7	0
45 宮崎	232	232	100.00%	195	1	196	36	0	0.00%	0	0
46 鹿児島	215	206	95.81%	174	1	175	31	9	4.19%	9	0
47 沖縄	286	284	99.30%	200	4	204	80	2	0.70%	2	0
全国	22,563							590	2.61%	588	2

※グレーは検証前データ又は検証の結果により、少数事例に該当



【該当件数】 当該コンピュータチェックの内容に該当したレセプト件数