

コンピュータチェック事例コード

48SJ991015501 その他5事例グループ化

コンピュータチェック内容

血糖自己測定器加算の算定があり、1月の血糖自己測定回数が当該加算の区分ごとに定められた回数に満たない場合にチェックを実施。

（例）血糖自己測定器加算（60回以上）（1型糖尿病・小児低血糖症等）が算定されているが、1月の血糖自己測定回数が6回の場合

コンピュータチェック根拠

1月の血糖自己測定回数（血糖自己測定器加算）の入力誤りを確認するためにチェックを実施しています。

グラフの見方

1 棒グラフ(該当レセプトの審査結果)

コンピュータチェックの対象となる診療行為(医薬品、特定器材)を算定している目視対象レセプト
1万件当たり、当該コンピュータチェックの内容に該当したレセプト件数

2 折れ線グラフ(該当レセプトの査定・返戻割合)

コンピュータチェックの対象となった項目が
査定・返戻となった割合

【棒グラフ凡例】 審査の結果

査定	返戻	: 設定根拠どおり
請求どおり 職員	請求どおり 審査委員	: 検証が必要

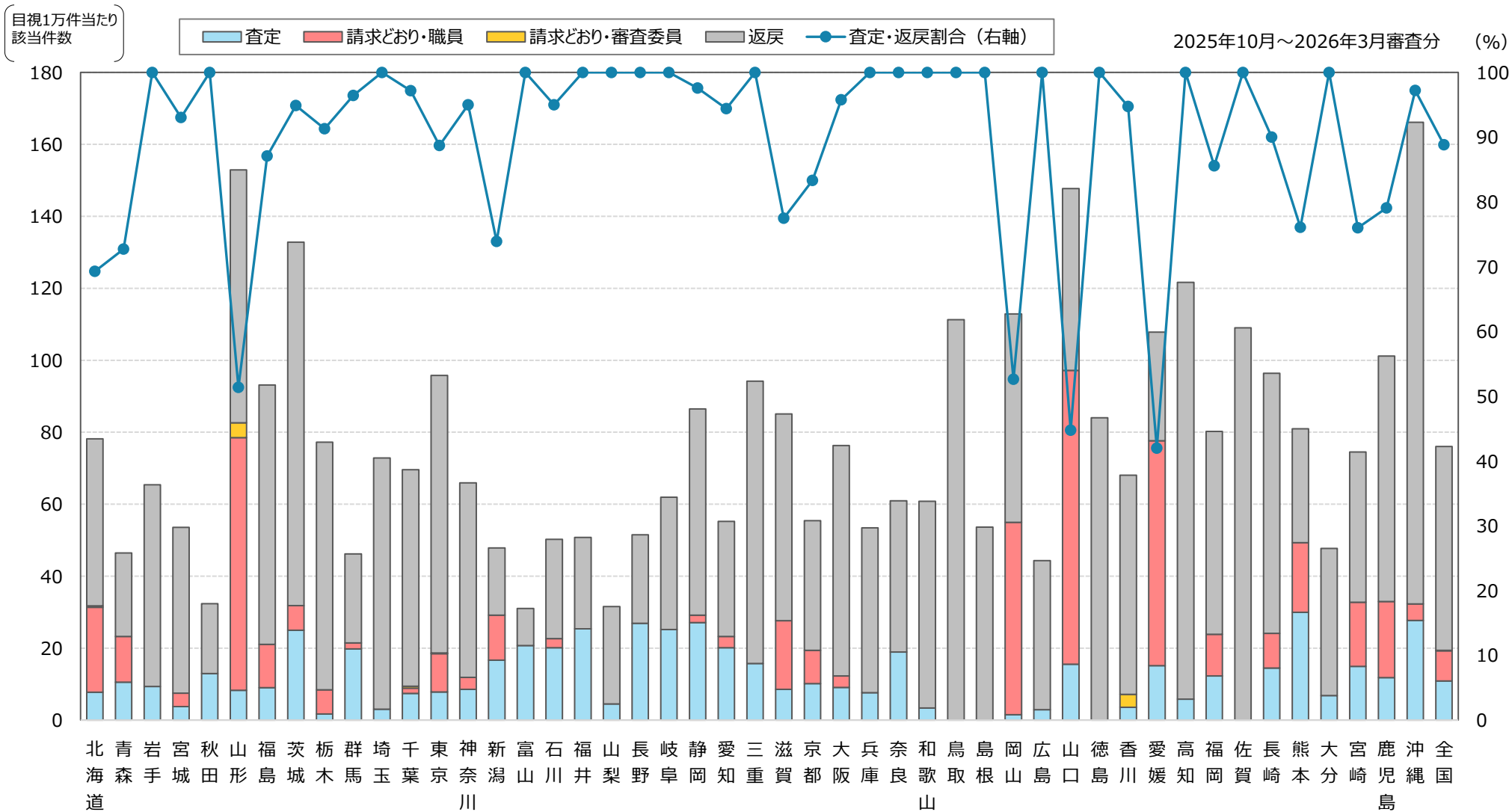
審査結果の概要

➤ 全国の査定・返戻割合 88.84%

➤ 検証対象都道府県 16

検証観点	都道府県	備考
査定・返戻割合が低い	愛媛、山口、山形、岡山、北海道、青森、新潟、宮崎、熊本、滋賀、鹿児島、京都、福岡、福島、東京、長崎	査定・返戻割合の低い順
請求どおり・職員	山口、山形、愛媛、岡山、北海道、鹿児島、熊本、滋賀、宮崎、青森、新潟、福島、福岡、東京、長崎、京都	対象1万件当たり件数の多い順
請求どおり・審査委員	山形、北海道、東京	//

該当件数(全国)	当該コンピュータチェックの内容に該当	3,172件
設定根拠どおりの審査	査定・返戻の計	2,818件
検証を必要とする審査	請求どおり	354件



該当件数	192	22	21	43	10	37	31	117	46	28	146	141	478	200	23	9	20	12	7	23	32	83	107	48	40	60	379	119	29	18	13	8	76	31	38	21	19	50	21	111	23	40	46	14	25	43	72	3,172
請求どおり件数	59	6	0	3	0	18	4	6	4	1	0	4	54	10	6	0	1	0	0	0	0	2	6	0	9	10	16	0	0	0	0	0	36	0	21	0	1	29	0	16	0	4	11	0	6	9	2	354

【該当件数】 当該コンピュータチェックの内容に該当したレセプト件数