

コンピュータチェック事例コード

48SJ990759801

コンピュータチェック内容

同日にう蝕処置が傷病名部位の歯数を超えて算定された場合にチェックを実施。

コンピュータチェック根拠

う蝕処置は、1 歯 1 回を単位として算定するとされています。

検証結果及び対応状況

検証観点	フォローアップ対象都道府県	備考
①適正な審査割合が低い	栃木、島根、鳥取、秋田、岐阜	適正な審査割合の低い順
②請求どおり・職員	島根、栃木、鳥取、岐阜、秋田	対象 1 万件当たり件数の多い順
③請求どおり・審査委員	秋田、栃木、岐阜	//

■①から③を通して、請求どおりのレセプトを適正な審査と判断した主な理由

- ・「酸蝕症（E r o）」又は「歯質くさび状欠損（W S D）」病名に対してう蝕処置を行った事例

■コンピュータチェック根拠と異なる審査の多い都道府県の対応状況

①適正な審査割合が低い：職員及び審査委員の認識誤り（失念、誤解等）
⇒上司から教育及び審査委員長から連絡・再周知

②請求どおり・職員：職員の認識誤り（失念、誤解等によるコンピュータチェックの解除）
⇒上司から教育

③請求どおり・審査委員：審査委員の認識誤り（失念、誤解等）
⇒審査委員長から連絡・再周知

該当件数に対する検証結果

検証の結果、該当件数2,882件のうち、**コンピュータチェック根拠と異なる審査は28件（0.97%）**
 検証対象13都道府県のうち、**フォローアップ対象は5都道府県**

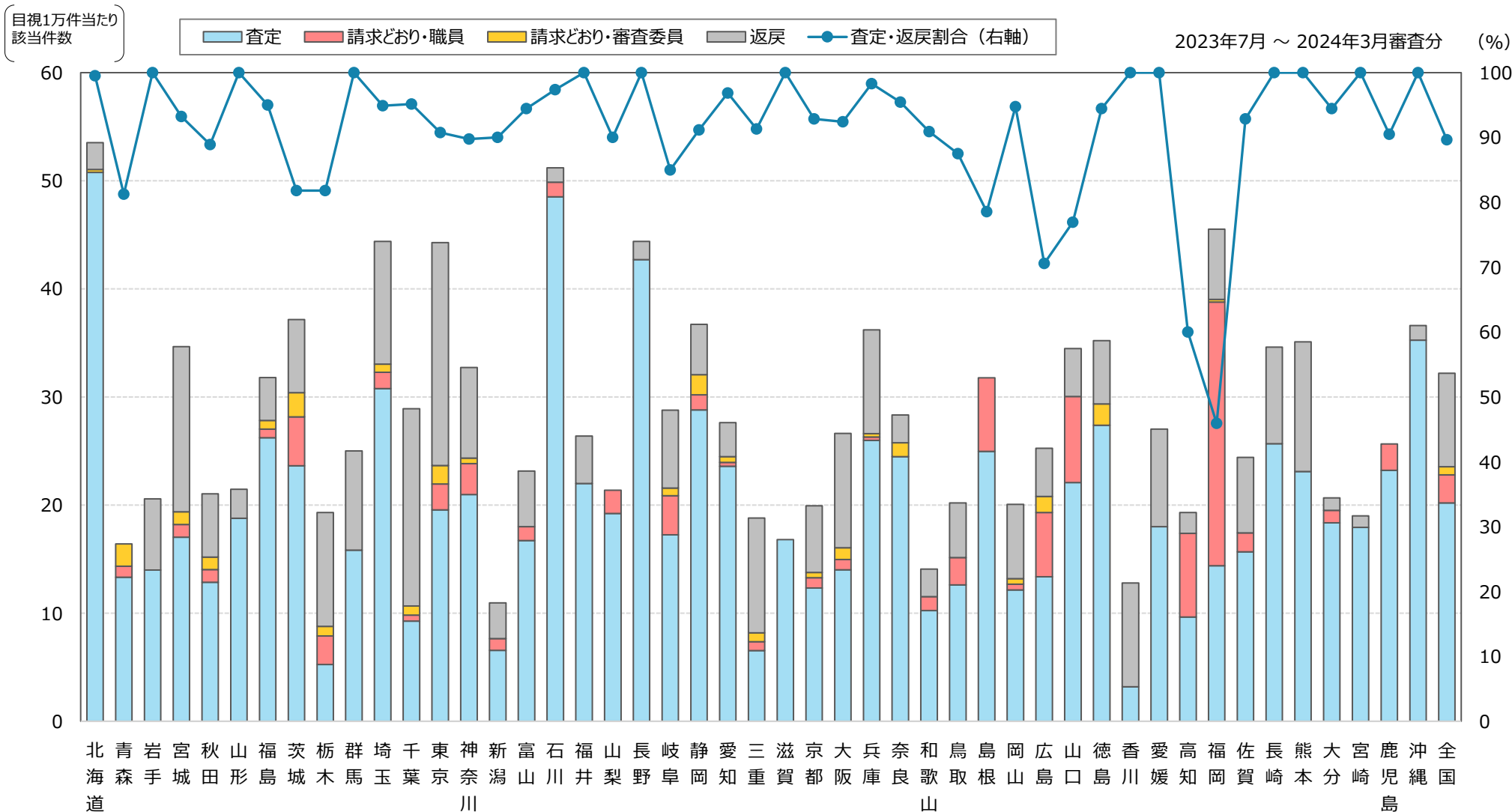
都道府県	検証結果										
	該当件数	コンピュータチェック根拠に基づく適正な審査						コンピュータチェック根拠と異なる審査			
		計	適正 審査 合計	適正審査 の割合	査定・返戻			コンピュータチェック根拠と異なる審査			
					査定	返戻	査定 返戻 計				
								異なる審査 合計	異なる審査 の割合	職員	審査委員
01 北海道	194										
02 青森	16	15	93.75%	13	0	13	2	1	6.25%	0	1
03 岩手	25										
04 宮城	59										
05 秋田	18	16	88.89%	11	5	16	0	2	11.11%	1	1
06 山形	16										
07 福島	40										
08 茨城	66	61	92.42%	42	12	54	7	5	7.58%	5	0
09 栃木	22	18	81.82%	6	12	18	0	4	18.18%	3	1
10 群馬	30										
11 埼玉	176										
12 千葉	103										
13 東京	464										
14 神奈川	195	189	96.92%	125	50	175	14	6	3.08%	6	0
15 新潟	20										
16 富山	18										
17 石川	38										
18 福井	12										
19 山梨	10	10	100.00%	9	0	9	1	0	0.00%	0	0
20 長野	53										
21 岐阜	40	36	90.00%	24	10	34	2	4	10.00%	3	1
22 静岡	79										
23 愛知	158										
24 三重	23										

都道府県	検証結果										
	該当件数	コンピュータチェック根拠に基づく適正な審査						コンピュータチェック根拠と異なる審査			
		計	適正 審査 合計	適正審査 の割合	査定・返戻			コンピュータチェック根拠と異なる審査			
					査定	返戻	査定 返戻 計				
								異なる審査 合計	異なる審査 の割合	職員	審査委員
25 滋賀	14										
26 京都	42										
27 大阪	224										
28 兵庫	117										
29 奈良	22										
30 和歌山	11										
31 鳥取	8	7	87.50%	5	2	7	0	1	12.50%	1	0
32 島根	14	12	85.71%	11	0	11	1	2	14.29%	2	0
33 岡山	38										
34 広島	51	51	100.00%	27	9	36	15	0	0.00%	0	0
35 山口	39	38	97.44%	25	5	30	8	1	2.56%	1	0
36 徳島	18										
37 香川	12										
38 愛媛	24										
39 高知	10	10	100.00%	5	1	6	4	0	0.00%	0	0
40 福岡	196	194	98.98%	62	28	90	104	2	1.02%	1	1
41 佐賀	14										
42 長崎	31										
43 熊本	38										
44 大分	18										
45 宮崎	18										
46 鹿児島	21										
47 沖縄	27										
全国	2,882							28	0.97%	23	5

※グレーは検証前データ又は検証の結果により、少数事例に該当

【参考・検証前】コンピュータチェック対象:う蝕処置（1歯1回につき）

歯科



【該当件数】 当該コンピュータチェックの内容に該当したレセプト件数