

コンピュータチェック事例コード

48SJ990782402

コンピュータチェック内容

初診料の算定日以降に根管充填が傷病名部位の歯数を超えて算定された場合にチェックを実施。

コンピュータチェック根拠

根管充填は、1 歯につき 1 回に限り算定するとされています。

グラフの見方

- 棒グラフ(該当レセプトの審査結果)
コンピュータチェックの対象となる診療行為(医薬品、特定器材)を算定している目視対象レセプト
1万件当たり、当該コンピュータチェックの内容に該当したレセプト件数
- 折れ線グラフ(該当レセプトの査定・返戻割合)
コンピュータチェックの対象となった項目が
査定・返戻となった割合

【棒グラフ凡例】審査の結果

| | | |
|-------------|---------------|-----------|
| 査定 | 返戻 | : 設定根拠どおり |
| 請求どおり 職員 | 請求どおり 審査委員 | : 検証が必要 |

審査結果の概要

- 全国の査定・返戻割合 67.63%
- 検証対象都道府県 27

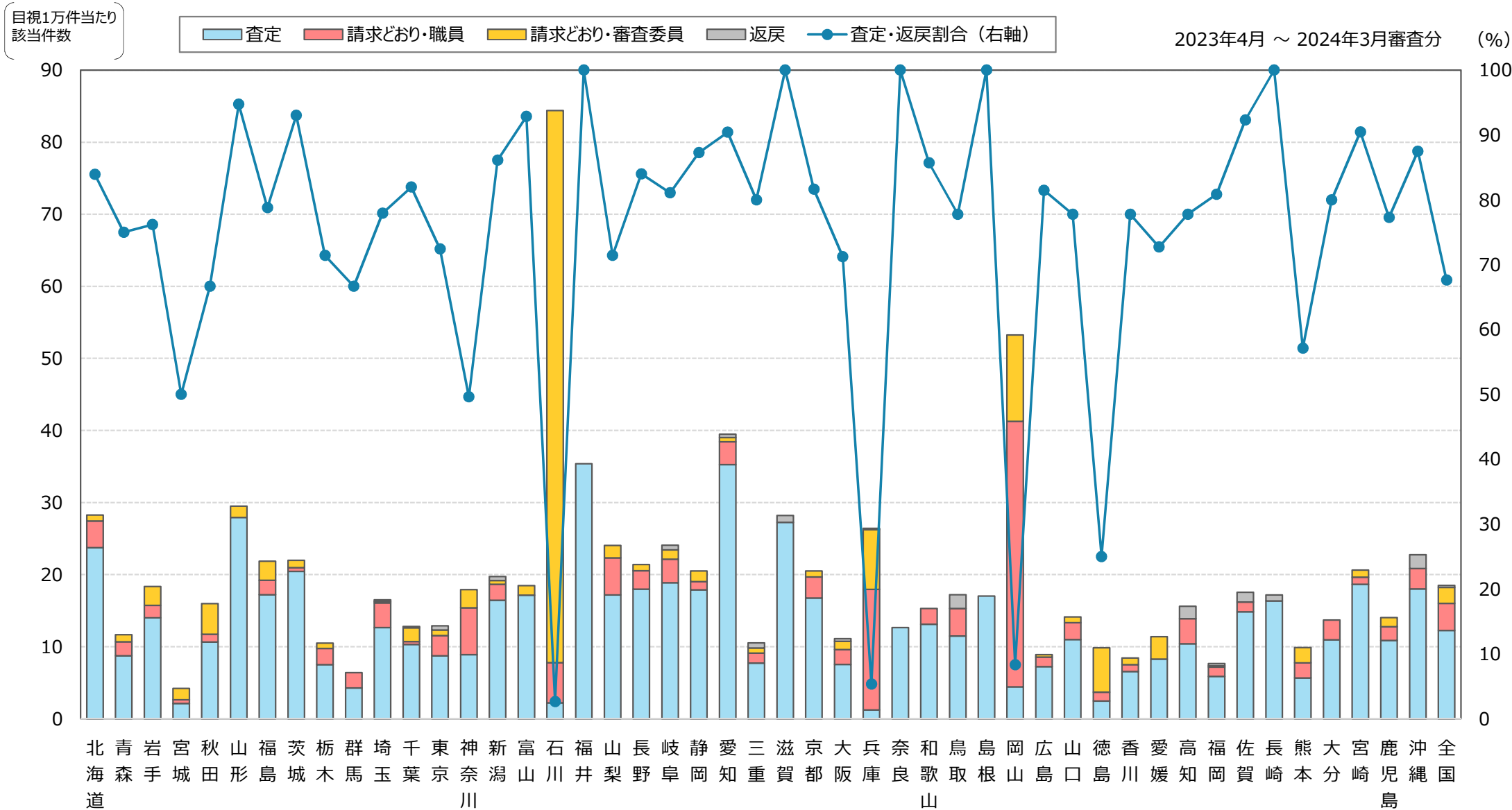
| 検証観点 | 都道府県※ | 備考 |
|------------|---|----------------|
| 査定・返戻割合が低い | 石川、兵庫、岡山、徳島、神奈川、熊本、秋田、大阪、山梨、東京、愛媛、青森、岩手、鹿児島、鳥取、山口 | 査定・返戻割合の低い順 |
| 請求どおり・職員 | 岡山、兵庫、神奈川、石川、山梨、鳥取、北海道、高知、埼玉、岐阜、京都、東京、大分、長野、山口、新潟 | 対象1万件当たり件数の多い順 |
| 請求どおり・審査委員 | 石川、岡山、兵庫、徳島、秋田、愛媛、福島、岩手、神奈川、熊本、千葉、山梨、静岡、岐阜、鹿児島、大阪 | // |

※検証対象都道府県が16を超えたため、16都道府県を限度に表記している

| | | |
|------------|--------------------|--------|
| 該当件数（全国） | 当該コンピュータチェックの内容に該当 | 2,144件 |
| 設定根拠どおりの審査 | 査定・返戻の計 | 1,450件 |
| 検証を必要とする審査 | 請求どおり | 694件 |

コンピュータチェック対象:根管充填（1歯につき）

歯科



【該当件数】当該コンピュータチェックの内容に該当したレセプト件数