

## コンピュータチェック事例コード

48IY00X204000\_6241013F2

## コンピュータチェック内容

クラビット錠 250mg（レボフロキサシンとして）が医薬品添付文書に記載された最大投与量を超えて算定された場合にチェックを実施。

## コンピュータチェック根拠

医薬品添付文書の用法・用量より「通常、成人にはレボフロキサシンとして1回500mgを1日1回経口投与する。なお、疾患・症状に応じて適宜減量する。（後略）」と示されております。

## 検証結果及び対応状況

検証観点	フォローアップ対象都道府県	備考
①適正な審査割合が低い	福井、岡山 大阪	適正な審査割合の低い順
②請求どおり・職員	岡山、大阪	対象1万件当たり件数の多い順
③請求どおり・審査委員	福井、大阪	//

### ■①から③を通して、請求どおりのレセプトを適正な審査と判断した主な理由

なし

### ■コンピュータチェック根拠と異なる審査の多い都道府県の対応状況

①適正な審査割合が低い：職員及び審査委員の認識誤り（失念、誤解等）  
⇒上司から教育及び審査委員長から連絡・再周知

②請求どおり・職員：職員の認識誤り（失念、誤解等によるコンピュータチェックの解除）  
⇒上司から教育

③請求どおり・審査委員：審査委員の認識誤り（失念、誤解等）  
⇒審査委員長から連絡・再周知

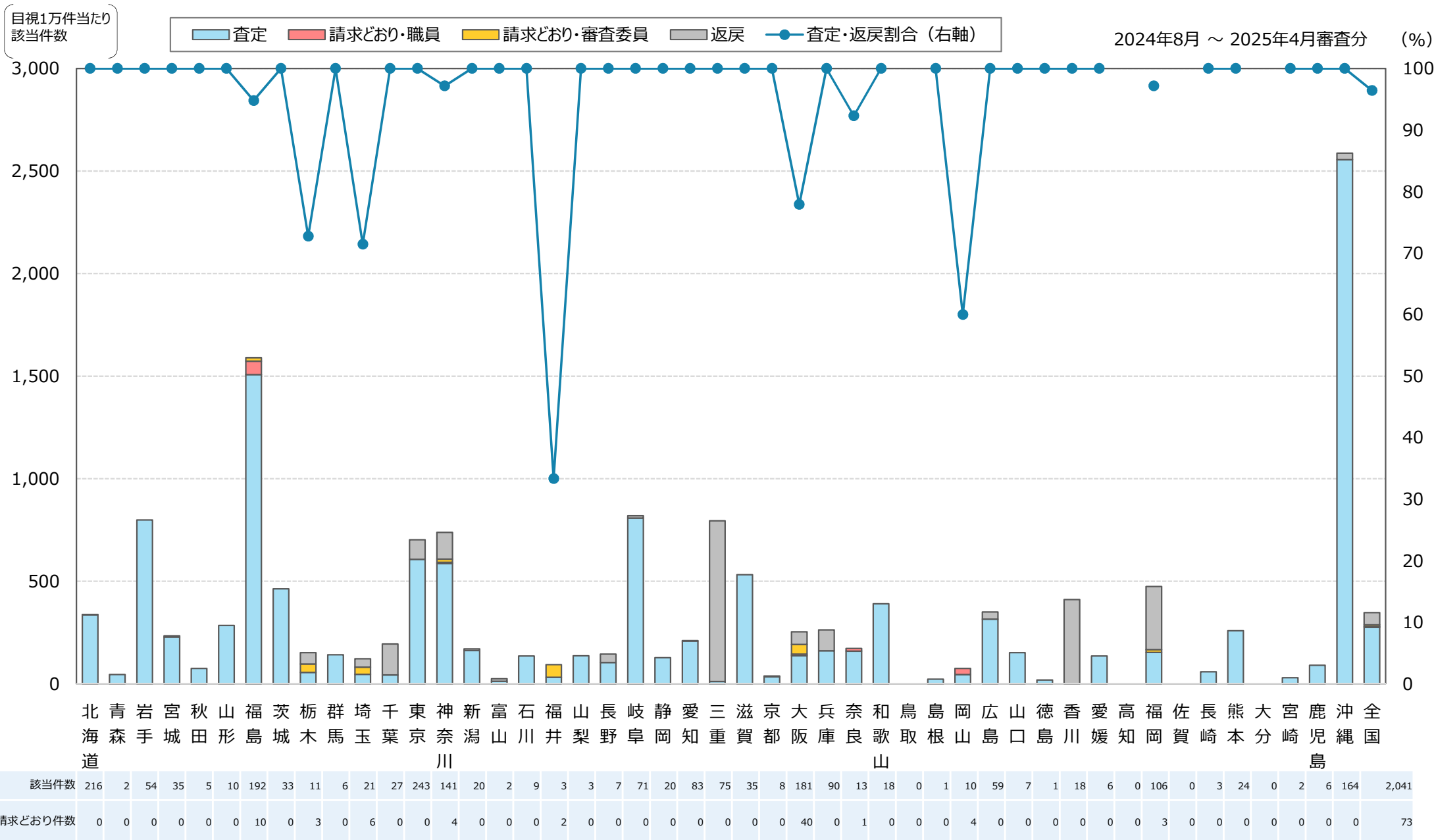
該当件数に対する検証結果

2024年8月～2025年4月審査分

検証の結果、該当件数2,041件のうち、コンピュータチェック根拠と異なる審査は46件（2.25%）  
検証対象3都道府県のうち、フォローアップ対象は3都道府県

都道府県			検証結果										都道府県			検証結果																																																																																																																																																																																																																																																																																																																																																																																																																																																																																																																																																																																																																																																																																																																																																																																																																																																																																																																																																																																																																																																																																																																																																																																																																																																																																																																																																																																																						
			該当件数		コンピュータチェック根拠に基づく適正な審査						コンピュータチェック根拠と異なる審査					該当件数		コンピュータチェック根拠に基づく適正な審査						コンピュータチェック根拠と異なる審査																																																																																																																																																																																																																																																																																																																																																																																																																																																																																																																																																																																																																																																																																																																																																																																																																																																																																																																																																																																																																																																																																																																																																																																																																																																																																																																																																																																														
			計	適正 審査 合計	適正審査 の割合	査定・返戻			請求どおり	異なる審査 合計						異なる審査 の割合	職員	審査委員	計	適正 審査 合計	適正審査 の割合	査定・返戻						請求どおり	異なる審査 合計	異なる審査 の割合	職員	審査委員																																																																																																																																																																																																																																																																																																																																																																																																																																																																																																																																																																																																																																																																																																																																																																																																																																																																																																																																																																																																																																																																																																																																																																																																																																																																																																																																																																																						
						査定	返戻	査定 返戻 計			詳細等 から適正	査定										返戻	査定 返戻 計	詳細等 から適正																																																																																																																																																																																																																																																																																																																																																																																																																																																																																																																																																																																																																																																																																																																																																																																																																																																																																																																																																																																																																																																																																																																																																																																																																																																																																																																																																																																														
01	北海道	216												25	滋賀	35																																																																																																																																																																																																																																																																																																																																																																																																																																																																																																																																																																																																																																																																																																																																																																																																																																																																																																																																																																																																																																																																																																																																																																																																																																																																																																																																																																																																						

※グレーは検証前データ又は検証の結果により、少数事例に該当



【該当件数】当該コンピュータチェックの内容に該当したレセプト件数