

## コンピュータチェック事例コード

48SJ990782402

## コンピュータチェック内容

初診料の算定日以降に根管充填が傷病名部位の歯数を超えて算定された場合にチェックを実施。

## コンピュータチェック根拠

根管充填は、1 歯につき 1 回に限り算定するとされています。

## 検証結果及び対応状況

検証観点	フォローアップ対象都道府県	備考
①適正な審査割合が低い	高知、山梨、京都	適正な審査割合の低い順
②請求どおり・職員	山梨、高知、京都	対象1万件当たり件数の多い順
③請求どおり・審査委員	—	

### ■①から③を通して、請求どおりのレセプトを適正な審査と判断した主な理由

- ・ Pulに対する根管充填後にPerを発症し再度根管治療を行った事例
- ・ 傷病名部位から異なる歯に対して根管充填を行った事例

### ■コンピュータチェック根拠と異なる審査の多い都道府県の対応状況

①適正な審査割合が低い：職員及び審査委員の認識誤り（失念、誤解等）  
⇒上司から教育及び審査委員長から連絡・再周知

②請求どおり・職員：職員の認識誤り（失念、誤解等によるコンピュータチェックの解除）  
⇒上司から教育

2023年4月～2024年3月審査分

該当件数に対する検証結果

検証の結果、該当件数2,144件のうち、コンピュータチェック根拠と異なる審査は64件（2.99%）  
 検証対象27都道府県のうち、フォローアップ対象は3都道府県

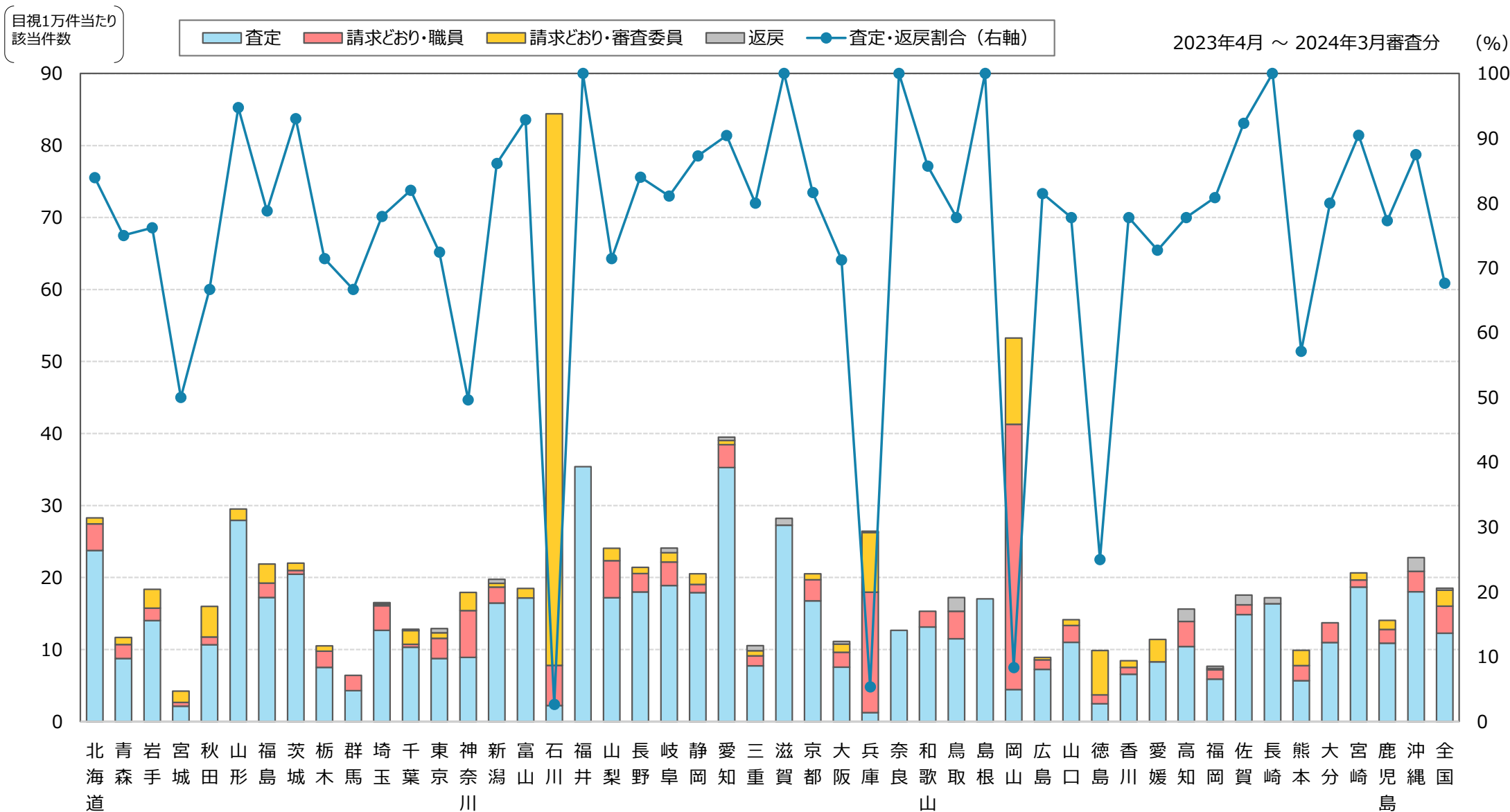
都道府県		検証結果										
		該当件数	コンピュータチェック根拠に基づく適正な審査						コンピュータチェック根拠と異なる審査			
			計	適正 審査 合計	適正審査 の割合	査定・返戻						
						査定	返戻	査定 返戻 計	詳記等 から適正	異なる審査 合計	異なる審 査 の割合	職員
01	北海道	168	155	92.26%	141	0	141	14	13	7.74%	12	1
02	青森	12	11	91.67%	9	0	9	2	1	8.33%	1	0
03	岩手	21	21	100.00%	16	0	16	5	0	0.00%	0	0
04	宮城	8										
05	秋田	15	15	100.00%	10	0	10	5	0	0.00%	0	0
06	山形	19										
07	福島	33	30	90.91%	26	0	26	4	3	9.09%	3	0
08	茨城	43										
09	栃木	14										
10	群馬	9										
11	埼玉	77	76	98.70%	59	1	60	16	1	1.30%	1	0
12	千葉	61	59	96.72%	49	1	50	9	2	3.28%	0	2
13	東京	174	164	94.25%	118	8	126	38	10	5.75%	9	1
14	神奈川	135	132	97.78%	67	0	67	65	3	2.22%	3	0
15	新潟	36	36	100.00%	30	1	31	5	0	0.00%	0	0
16	富山	14										
17	石川	76	76	100.00%	2	0	2	74	0	0.00%	0	0
18	福井	24										
19	山梨	14	11	78.57%	10	0	10	1	3	21.43%	3	0
20	長野	25	24	96.00%	21	0	21	3	1	4.00%	1	0
21	岐阜	37	35	94.59%	29	1	30	5	2	5.41%	1	1
22	静岡	55	54	98.18%	48	0	48	6	1	1.82%	1	0
23	愛知	261										
24	三重	15										

都道府県		検証結果										
		該当件数	コンピュータチェック根拠に基づく適正な審査						コンピュータチェック根拠と異なる審査			
			計	適正 審査 合計	適正審査 の割合	査定・返戻						
						査定	返戻	査定 返戻 計	詳記等 から適正	異なる審査 合計	異なる審 査 の割合	職員
25	滋賀	29										
26	京都	49	43	87.76%	40	0	40	3	6	12.24%	6	0
27	大阪	146	134	91.78%	99	5	104	30	12	8.22%	9	3
28	兵庫	150	150	100.00%	7	1	8	142	0	0.00%	0	0
29	奈良	14										
30	和歌山	14										
31	鳥取	9	8	88.89%	6	1	7	1	1	11.11%	1	0
32	島根	8										
33	岡山	120	120	100.00%	10	0	10	110	0	0.00%	0	0
34	広島	27										
35	山口	18	18	100.00%	14	0	14	4	0	0.00%	0	0
36	徳島	8	7	87.50%	2	0	2	5	1	12.50%	1	0
37	香川	9										
38	愛媛	11	11	100.00%	8	0	8	3	0	0.00%	0	0
39	高知	9	7	77.78%	6	1	7	0	2	22.22%	2	0
40	福岡	47										
41	佐賀	13										
42	長崎	21										
43	熊本	14	14	100.00%	8	0	8	6	0	0.00%	0	0
44	大分	15	15	100.00%	12	0	12	3	0	0.00%	0	0
45	宮崎	21										
46	鹿児島	22	20	90.91%	17	0	17	3	2	9.09%	2	0
47	沖縄	24										
全国		2,144							64	2.99%	56	8

※グレーは検証前データ又は検証の結果により、少数事例に該当

# 【参考・検証前】コンピュータチェック対象:根管充填（1 歯につき）

歯科



【該当件数】当該コンピュータチェックの内容に該当したレセプト件数