

コンピュータチェック事例コード

48SJ990955701 その他 1事例グループ化

コンピュータチェック内容

ラキソベロン内用液（後発品含む）に対して内服薬薬剤調製料又は外用薬薬剤調製料が算定された場合、又はピコスルファートナトリウム水和物内用液に対して屯服薬薬剤調製料が算定された場合にチェックを実施。

コンピュータチェック根拠

内服薬について、内服用滴剤を調剤した場合は、1 調剤につき 1 0 点を算定するとされています。

検証結果及び対応状況

| 検証観点 | フォローアップ対象都道府県 | 備考 |
|-------------|---------------|----------------|
| ①適正な審査割合が低い | 山口 | 適正な審査割合の低い順 |
| ②請求どおり・職員 | — | |
| ③請求どおり・審査委員 | 山口 | 対象1万件当たり件数の多い順 |

■①から③を通して、請求どおりのレセプトを適正な審査と判断した主な理由

なし

■コンピュータチェック根拠と異なる審査の多い都道府県の対応状況

①適正な審査割合が低い：審査委員の認識誤り（失念、誤解等）

⇒審査委員長から連絡・再周知

③請求どおり・審査委員：審査委員の認識誤り（失念、誤解等）

⇒審査委員長から連絡・再周知

2024年4月～2024年9月審査分

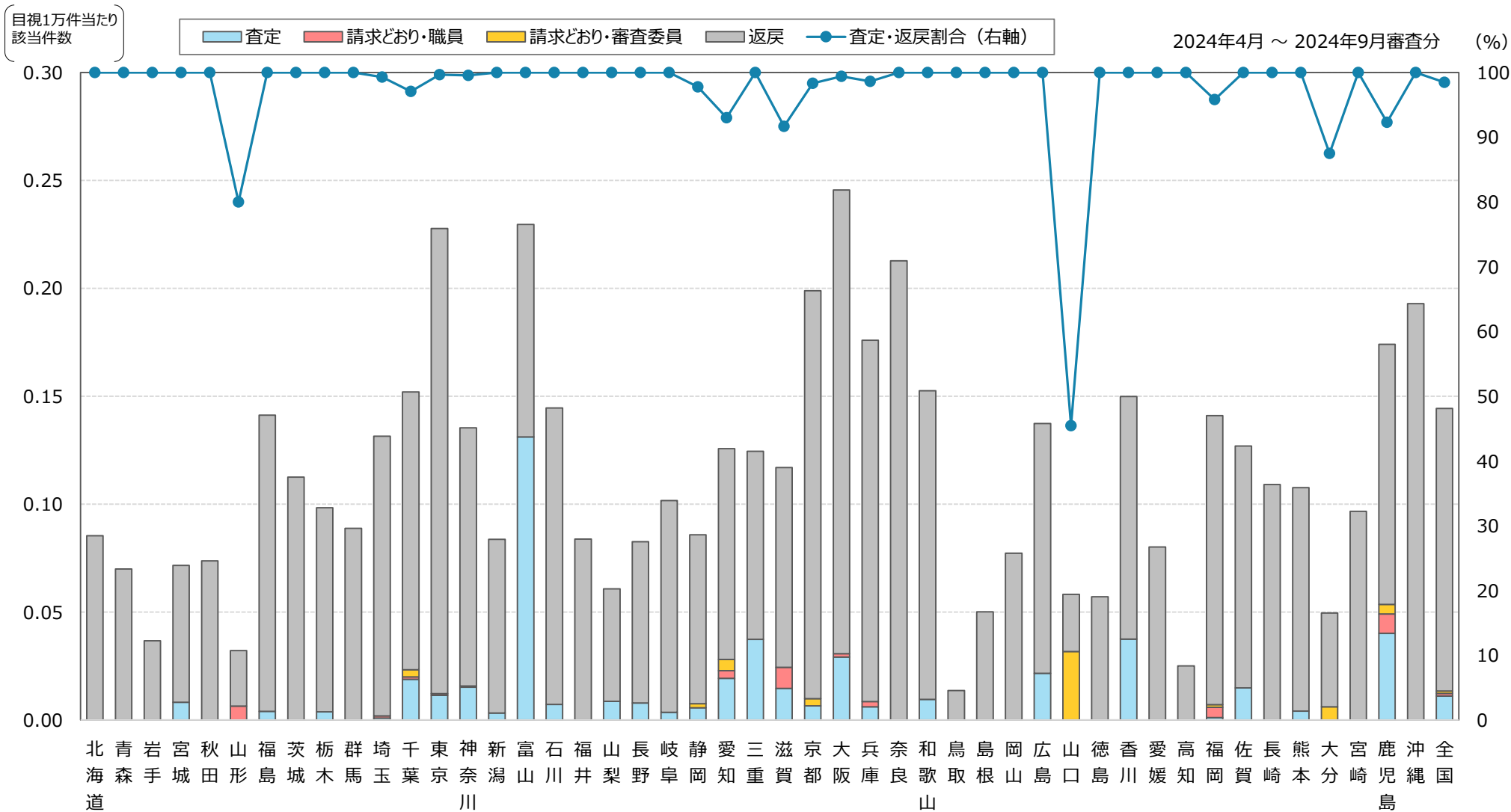
該当件数に対する検証結果

検証の結果、該当件数2,713件のうち、**コンピュータチェック根拠と異なる審査は6件（0.22%）**
 検証対象1都道府県のうち、**フォローアップ対象は1都道府県**

| 都道府県 | | 検証結果 | | | | | | | | | | |
|------|-----|---------------|-----------------------|----------------|-------------|-------------|-------------|--------------|--------------------|------|--|--|
| | | 該当件数 | コンピュータチェック根拠に基づく適正な審査 | | | | | | コンピュータチェック根拠と異なる審査 | | | |
| | | | 計 | 適正 審査 合計 | 適正審査 の割合 | 査定・返戻 | | | | | | |
| 査定 | 返戻 | 査定 返戻 計 | | | | 詳記等 から適正 | 異なる審査 合計 | 異なる審査 の割合 | 職員 | 審査委員 | | |
| 01 | 北海道 | 63 | | | | | | | | | | |
| 02 | 青森 | 13 | | | | | | | | | | |
| 03 | 岩手 | 6 | | | | | | | | | | |
| 04 | 宮城 | 26 | | | | | | | | | | |
| 05 | 秋田 | 10 | | | | | | | | | | |
| 06 | 山形 | 5 | | | | | | | | | | |
| 07 | 福島 | 35 | | | | | | | | | | |
| 08 | 茨城 | 43 | | | | | | | | | | |
| 09 | 栃木 | 26 | | | | | | | | | | |
| 10 | 群馬 | 21 | | | | | | | | | | |
| 11 | 埼玉 | 140 | | | | | | | | | | |
| 12 | 千葉 | 137 | | | | | | | | | | |
| 13 | 東京 | 597 | | | | | | | | | | |
| 14 | 神奈川 | 214 | | | | | | | | | | |
| 15 | 新潟 | 26 | | | | | | | | | | |
| 16 | 富山 | 28 | | | | | | | | | | |
| 17 | 石川 | 20 | | | | | | | | | | |
| 18 | 福井 | 7 | | | | | | | | | | |
| 19 | 山梨 | 7 | | | | | | | | | | |
| 20 | 長野 | 21 | | | | | | | | | | |
| 21 | 岐阜 | 28 | | | | | | | | | | |
| 22 | 静岡 | 45 | | | | | | | | | | |
| 23 | 愛知 | 143 | | | | | | | | | | |
| 24 | 三重 | 30 | | | | | | | | | | |

| 都道府県 | | 検証結果 | | | | | | | | | | |
|------|-----|---------------|-----------------------|----------------|-------------|-------------|-------------|--------------|--------------------|--------|---|---|
| | | 該当件数 | コンピュータチェック根拠に基づく適正な審査 | | | | | | コンピュータチェック根拠と異なる審査 | | | |
| | | | 計 | 適正 審査 合計 | 適正審査 の割合 | 査定・返戻 | | | | | | |
| 査定 | 返戻 | 査定 返戻 計 | | | | 詳細等 から適正 | 異なる審査 合計 | 異なる審査 の割合 | 職員 | 審査委員 | | |
| 25 | 滋賀 | 24 | | | | | | | | | | |
| 26 | 京都 | 60 | | | | | | | | | | |
| 27 | 大阪 | 328 | | | | | | | | | | |
| 28 | 兵庫 | 143 | | | | | | | | | | |
| 29 | 奈良 | 34 | | | | | | | | | | |
| 30 | 和歌山 | 16 | | | | | | | | | | |
| 31 | 鳥取 | 1 | | | | | | | | | | |
| 32 | 島根 | 5 | | | | | | | | | | |
| 33 | 岡山 | 18 | | | | | | | | | | |
| 34 | 広島 | 57 | | | | | | | | | | |
| 35 | 山口 | 11 | 5 | 45.45% | 0 | 5 | 5 | 0 | 6 | 54.55% | 0 | 6 |
| 36 | 徳島 | 5 | | | | | | | | | | |
| 37 | 香川 | 20 | | | | | | | | | | |
| 38 | 愛媛 | 13 | | | | | | | | | | |
| 39 | 高知 | 2 | | | | | | | | | | |
| 40 | 福岡 | 119 | | | | | | | | | | |
| 41 | 佐賀 | 17 | | | | | | | | | | |
| 42 | 長崎 | 20 | | | | | | | | | | |
| 43 | 熊本 | 26 | | | | | | | | | | |
| 44 | 大分 | 8 | | | | | | | | | | |
| 45 | 宮崎 | 15 | | | | | | | | | | |
| 46 | 鹿児島 | 39 | | | | | | | | | | |
| 47 | 沖縄 | 41 | | | | | | | | | | |
| 全国 | | 2,713 | | | | | | | 6 | 0.22% | 0 | 6 |

※グレーは検証前データ又は検証の結果により、少数事例に該当



【該当件数】 当該コンピュータチェックの内容に該当したレセプト件数