

## 取扱いの趣旨

アルツハイマー型認知症と脳血管障害（脳梗塞後遺症、多発性脳梗塞等）の併存症例に対するアリセプト内服薬については、アルツハイマー型認知症の病理所見と脳血管障害が重なる病態が多いこと等を踏まえ、原則として認められる。

## 支払基金が公表している取扱いの全文

【投薬】

《平成29年9月25日》

10 アルツハイマー型認知症の病名と脳血管障害（脳梗塞後遺症、多発性脳梗塞等）の病名とが併存している場合におけるアリセプト内服薬（錠・ドライシロップ・ゼリー等）の投与について

### ○ 取扱い

アルツハイマー型認知症の病名と脳血管障害（脳梗塞後遺症、多発性脳梗塞等）の病名とが併存している場合におけるアリセプト内服薬の投与は、原則として認める。

### ○ 取扱いを作成した根拠等

認知症疾患治療ガイドライン2010（日本神経学会監修）において、アルツハイマー型認知症（AD）が脳血管障害と共通の危険因子を有することや、病理的にも、特に高齢者ではアルツハイマー型認知症の病理所見と脳血管障害が重なる病態が多く認められるとされている。

また、近年では、血管性認知症（VaD）の疾病概念が変更され、「脳血管障害を有するアルツハイマー型認知症（AD）」あるいは「混合型認知症」という概念が広まっている。

以上のことから、アルツハイマー型認知症の病名と脳血管障害（脳梗塞後遺症、多発性脳梗塞等）の病名とが併存している場合におけるアリセプト内服薬の投与については、原則認められると判断した。

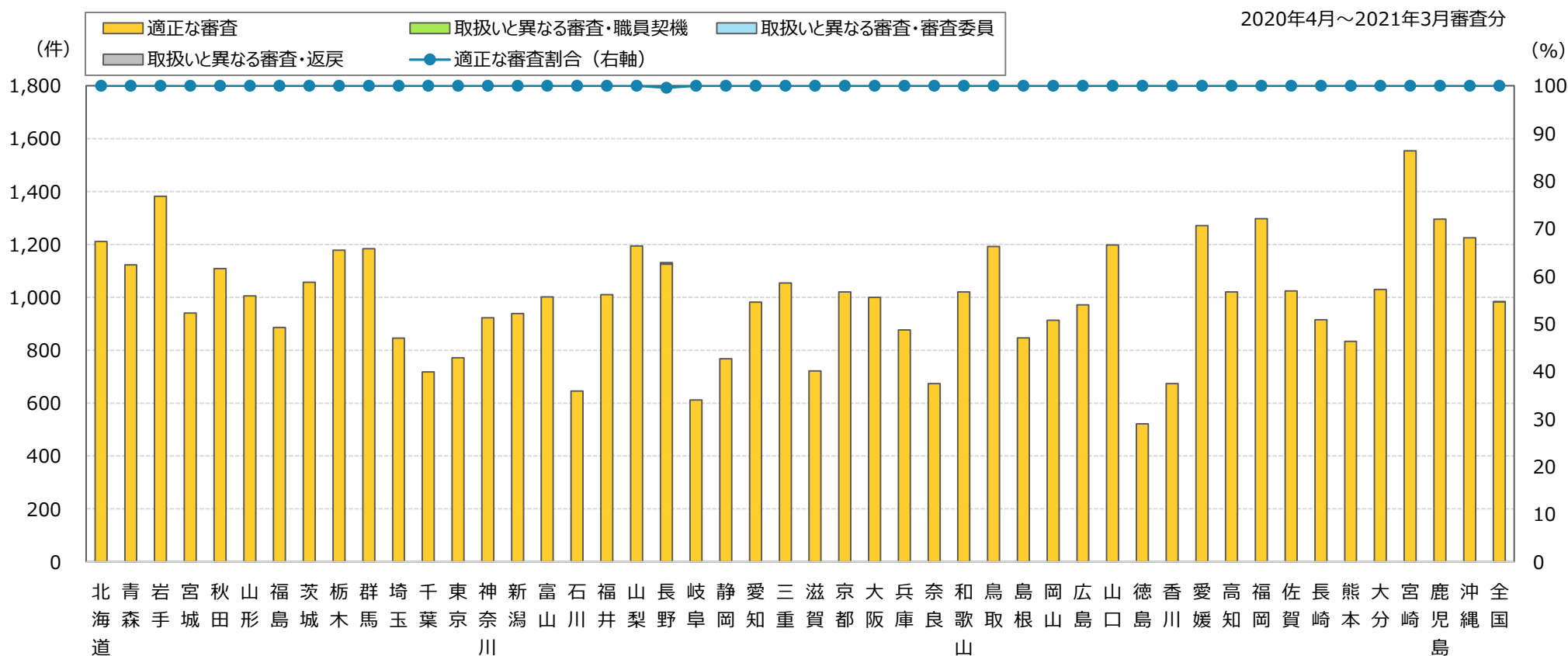
## グラフの見方

### 1 棒グラフ（該当レセプトの審査結果）

アリセプト内服薬（一般名：ドネペジル塩酸塩 錠・ドライシロップ・ゼリー等）を算定しているレセプト1万件当たり、条件（アルツハイマー型認知症と脳血管障害（脳梗塞後遺症又は多発性脳梗塞）の傷病名が併存し、アリセプト内服薬を算定）に該当するレセプト件数

### 2 折れ線グラフ

検証の結果、適正な審査をしている割合（全国 99.997%）



【該当件数】アルツハイマー型認知症と脳血管障害（脳梗塞後遺症又は多発性脳梗塞）の傷病名が併存し、アリセプト内服薬を算定しているレセプト件数

## 検証結果及び対応状況

検証観点	特に検証を要する支部	備考
①査定・返戻割合が高い支部	長野、熊本、神奈川、三重	査定・返戻割合の高い順
②査定・職員契機	長野、神奈川	対象1万件当たり査定件数の多い順
③査定・審査委員	三重	〃
④返戻	熊本、神奈川	対象1万件当たり返戻件数の多い順

### ○特に検証を要する支部の評価及び対応状況

#### ①査定・返戻割合が高い支部

【適正な審査割合：100%】

- 熊本、神奈川、三重

【適正な審査割合：100%未満】

- 長野

#### ②査定・職員契機が多い支部

【取扱いと異なる審査：なし（適正な審査）】

- 神奈川

【取扱いと異なる審査：あり】

- 長野

#### ③査定・審査委員が多い支部

【取扱いと異なる審査：なし（適正な審査）】

- 三重

#### ④返戻が多い支部

【取扱いと異なる審査：なし（適正な審査）】

- 熊本、神奈川

### ■①から④を通して、適正な審査と判断した主な理由

査定又は返戻と判断したレセプトの多くは、投与日数について一部過剰と判断したもの又は1回の投与量について適正であるか一概に判断できない事例であり、確認を必要とした適正な審査 ⇒対応なし

：職員及び審査委員の認識誤り（取扱いの失念、不知等）  
⇒上司の教育及び審査委員長から連絡・再周知により是正

：職員の認識誤り（取扱いの失念、誤解等によるCCの解除）  
⇒上司の教育により是正

## 該当件数に対する検証結果

検証の結果、該当件数35,747件のうち、**35,746件（99.997%）が適正な審査結果（検証前は99.97%）**  
**取扱いと異なる処理（査定）が1件（0.003%）**

⇒概評：査定・返戻（10件）を検証の結果、適正審査と確認されたレセプトは、投与日数が一部過剰と判断したもの又は投与量が適正であるかの理由の確認が必要な事例であった。

支部	検証結果												
	該当件数 計	取扱いに基づく適正な審査							取扱いと異なる審査				
		適正 審査 合計	適正審査 の割合	請求どおり	合計	詳細等から適正			取扱いの 認識誤り 合計	取扱いの 認識誤り の割合	査定 職員契機	審査委員	返戻
						職員契機	審査委員	返戻					
01 北海道	3,352	3,352	100.000%	3,352	0	0	0	0	0	0.000%	0	0	0
02 青森	749	749	100.000%	749	0	0	0	0	0	0.000%	0	0	0
03 岩手	450	450	100.000%	450	0	0	0	0	0	0.000%	0	0	0
04 宮城	464	464	100.000%	464	0	0	0	0	0	0.000%	0	0	0
05 秋田	365	365	100.000%	365	0	0	0	0	0	0.000%	0	0	0
06 山形	232	232	100.000%	232	0	0	0	0	0	0.000%	0	0	0
07 福島	296	296	100.000%	296	0	0	0	0	0	0.000%	0	0	0
08 茨城	685	685	100.000%	685	0	0	0	0	0	0.000%	0	0	0
09 栃木	491	491	100.000%	491	0	0	0	0	0	0.000%	0	0	0
10 群馬	569	569	100.000%	569	0	0	0	0	0	0.000%	0	0	0
11 埼玉	1,627	1,627	100.000%	1,627	0	0	0	0	0	0.000%	0	0	0
12 千葉	916	916	100.000%	916	0	0	0	0	0	0.000%	0	0	0
13 東京	3,162	3,162	100.000%	3,162	0	0	0	0	0	0.000%	0	0	0
14 神奈川	2,100	2,100	100.000%	2,093	7	6	0	1	0	0.000%	0	0	0
15 新潟	322	322	100.000%	322	0	0	0	0	0	0.000%	0	0	0
16 富山	154	154	100.000%	154	0	0	0	0	0	0.000%	0	0	0
17 石川	81	81	100.000%	81	0	0	0	0	0	0.000%	0	0	0
18 福井	133	133	100.000%	133	0	0	0	0	0	0.000%	0	0	0
19 山梨	157	157	100.000%	157	0	0	0	0	0	0.000%	0	0	0
20 長野	225	224	99.556%	224	0	0	0	0	1	0.444%	1	0	0
21 岐阜	232	232	100.000%	232	0	0	0	0	0	0.000%	0	0	0
22 静岡	476	476	100.000%	476	0	0	0	0	0	0.000%	0	0	0
23 愛知	1,371	1,371	100.000%	1,371	0	0	0	0	0	0.000%	0	0	0
24 三重	388	388	100.000%	387	1	0	1	0	0	0.000%	0	0	0

支部	検証結果												
	該当件数 計	取扱いに基づく適正な審査							取扱いと異なる審査				
		適正 審査 合計	適正審査 の割合	請求どおり	合計	詳細等から適正			取扱いの 認識誤り 合計	取扱いの 認識誤り の割合	査定 職員契機	審査委員	返戻
						職員契機	審査委員	返戻					
25 滋賀	148	148	100.000%	148	0	0	0	0	0	0.000%	0	0	0
26 京都	725	725	100.000%	725	0	0	0	0	0	0.000%	0	0	0
27 大阪	5,451	5,451	100.000%	5,451	0	0	0	0	0	0.000%	0	0	0
28 兵庫	1,305	1,305	100.000%	1,305	0	0	0	0	0	0.000%	0	0	0
29 奈良	214	214	100.000%	214	0	0	0	0	0	0.000%	0	0	0
30 和歌山	437	437	100.000%	437	0	0	0	0	0	0.000%	0	0	0
31 鳥取	199	199	100.000%	199	0	0	0	0	0	0.000%	0	0	0
32 島根	82	82	100.000%	82	0	0	0	0	0	0.000%	0	0	0
33 岡山	422	422	100.000%	422	0	0	0	0	0	0.000%	0	0	0
34 広島	685	685	100.000%	685	0	0	0	0	0	0.000%	0	0	0
35 山口	498	498	100.000%	498	0	0	0	0	0	0.000%	0	0	0
36 徳島	134	134	100.000%	134	0	0	0	0	0	0.000%	0	0	0
37 香川	151	151	100.000%	151	0	0	0	0	0	0.000%	0	0	0
38 愛媛	469	469	100.000%	469	0	0	0	0	0	0.000%	0	0	0
39 高知	384	384	100.000%	384	0	0	0	0	0	0.000%	0	0	0
40 福岡	2,457	2,457	100.000%	2,457	0	0	0	0	0	0.000%	0	0	0
41 佐賀	180	180	100.000%	180	0	0	0	0	0	0.000%	0	0	0
42 長崎	428	428	100.000%	428	0	0	0	0	0	0.000%	0	0	0
43 熊本	274	274	100.000%	273	1	0	0	1	0	0.000%	0	0	0
44 大分	627	627	100.000%	627	0	0	0	0	0	0.000%	0	0	0
45 宮崎	413	413	100.000%	413	0	0	0	0	0	0.000%	0	0	0
46 鹿児島	420	420	100.000%	420	0	0	0	0	0	0.000%	0	0	0
47 沖縄	647	647	100.000%	647	0	0	0	0	0	0.000%	0	0	0
全国	35,747	35,746	99.997%	35,737	9	6	1	2	1	0.003%	1	0	0



(参考)2ページ目 R4年1月13日訂正

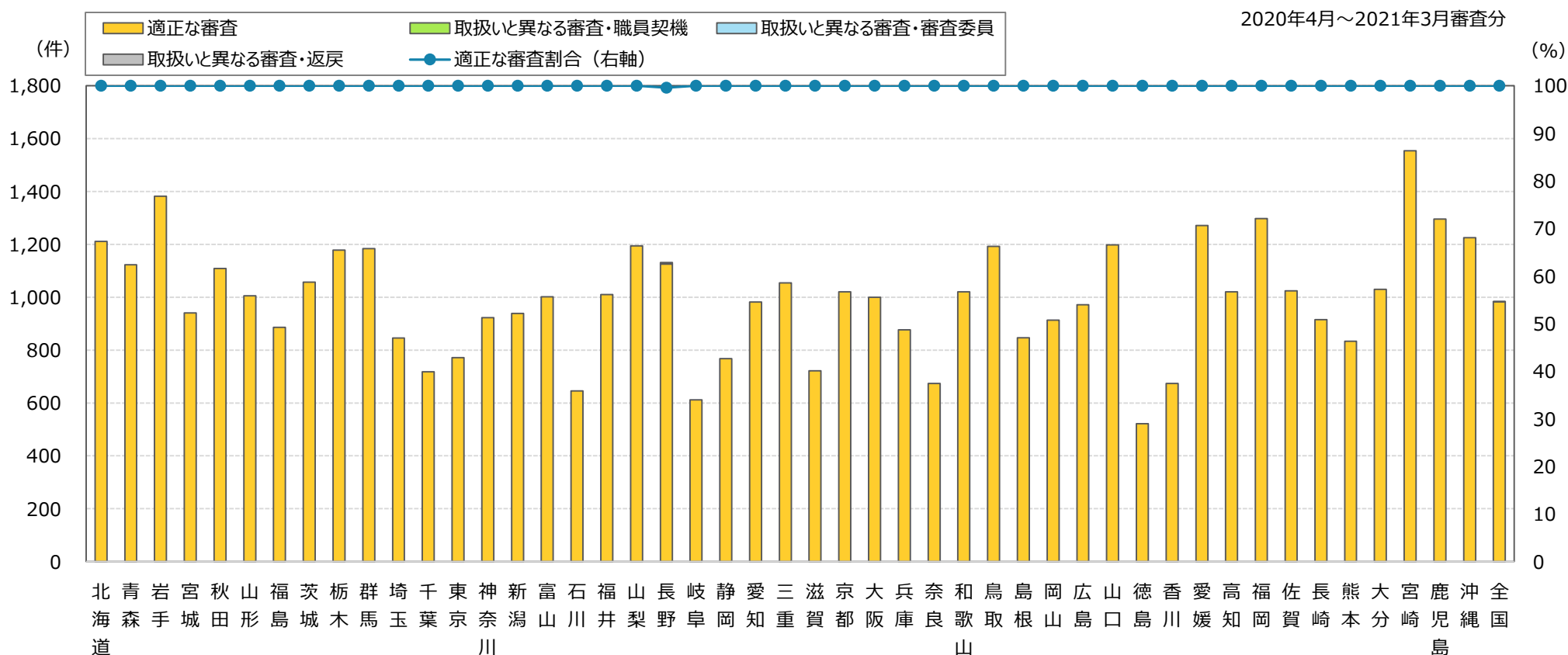
## グラフの見方

### 1 棒グラフ（該当レセプトの審査結果）

アリセプト内服薬（一般名：ドネペジル塩酸塩 錠・ドライシロップ・ゼリー等）を算定しているレセプト1万件当たり、条件（アルツハイマー型認知症と脳血管障害（脳梗塞後遺症又は多発性脳梗塞）の傷病名が併存し、アリセプト内服薬を算定）に該当するレセプト件数

### 2 折れ線グラフ

検証の結果、適正な審査をしている割合（全国 99.99799.99%）



【該当件数】アルツハイマー型認知症と脳血管障害（脳梗塞後遺症又は多発性脳梗塞）の傷病名が併存し、アリセプト内服薬を算定しているレセプト件数

## 該当件数に対する検証結果

(参考)4ページ目 R4年1月13日訂正

検証の結果、該当件数35,747件のうち、**35,746件（99.99799-99%）**が適正な審査結果（検証前は99.97%）  
取扱いと異なる処理（査定）が1件（**0.0030-01%**）

⇒概評：査定・返戻（10件）を検証の結果、適正審査と確認されたレセプトは、投与日数が一部過剰と判断したもの又は投与量が適正であるかの理由の確認が必要な事例であった。

支部	検証結果											
	該当件数 計	取扱いに基づく適正な審査							取扱いと異なる審査			
		適正 審査 合計	適正審査 の割合	請求どおり	合計	詳細等から適正			取扱いの 認識誤り 合計	取扱いの 認識誤り の割合	査定 職員契機 審査委員	返戻
						職員契機	審査委員	返戻				
01 北海道	3,352	3,352	100.000%	3,352	0	0	0	0	0	0.000%	0	0
02 青森	749	749	100.000%	749	0	0	0	0	0	0.000%	0	0
03 岩手	450	450	100.000%	450	0	0	0	0	0	0.000%	0	0
04 宮城	464	464	100.000%	464	0	0	0	0	0	0.000%	0	0
05 秋田	365	365	100.000%	365	0	0	0	0	0	0.000%	0	0
06 山形	232	232	100.000%	232	0	0	0	0	0	0.000%	0	0
07 福島	296	296	100.000%	296	0	0	0	0	0	0.000%	0	0
08 茨城	685	685	100.000%	685	0	0	0	0	0	0.000%	0	0
09 栃木	491	491	100.000%	491	0	0	0	0	0	0.000%	0	0
10 群馬	569	569	100.000%	569	0	0	0	0	0	0.000%	0	0
11 埼玉	1,627	1,627	100.000%	1,627	0	0	0	0	0	0.000%	0	0
12 千葉	916	916	100.000%	916	0	0	0	0	0	0.000%	0	0
13 東京	3,162	3,162	100.000%	3,162	0	0	0	0	0	0.000%	0	0
14 神奈川	2,100	2,100	100.000%	2,093	7	6	0	1	0	0.000%	0	0
15 新潟	322	322	100.000%	322	0	0	0	0	0	0.000%	0	0
16 富山	154	154	100.000%	154	0	0	0	0	0	0.000%	0	0
17 石川	81	81	100.000%	81	0	0	0	0	0	0.000%	0	0
18 福井	133	133	100.000%	133	0	0	0	0	0	0.000%	0	0
19 山梨	157	157	100.000%	157	0	0	0	0	0	0.000%	0	0
20 長野	225	224	99.556%	224	0	0	0	0	1	0.444%	1	0
21 岐阜	232	232	100.000%	232	0	0	0	0	0	0.000%	0	0
22 静岡	476	476	100.000%	476	0	0	0	0	0	0.000%	0	0
23 愛知	1,371	1,371	100.000%	1,371	0	0	0	0	0	0.000%	0	0
24 三重	388	388	100.000%	387	1	0	1	0	0	0.000%	0	0

支部	検証結果											
	該当件数 計	取扱いに基づく適正な審査							取扱いと異なる審査			
		適正 審査 合計	適正審査 の割合	請求どおり	合計	詳細等から適正			取扱いの 認識誤り 合計	取扱いの 認識誤り の割合	査定 職員契機 審査委員	返戻
						職員契機	審査委員	返戻				
25 滋賀	148	148	100.000%	148	0	0	0	0	0	0.000%	0	0
26 京都	725	725	100.000%	725	0	0	0	0	0	0.000%	0	0
27 大阪	5,451	5,451	100.000%	5,451	0	0	0	0	0	0.000%	0	0
28 兵庫	1,305	1,305	100.000%	1,305	0	0	0	0	0	0.000%	0	0
29 奈良	214	214	100.000%	214	0	0	0	0	0	0.000%	0	0
30 和歌山	437	437	100.000%	437	0	0	0	0	0	0.000%	0	0
31 鳥取	199	199	100.000%	199	0	0	0	0	0	0.000%	0	0
32 島根	82	82	100.000%	82	0	0	0	0	0	0.000%	0	0
33 岡山	422	422	100.000%	422	0	0	0	0	0	0.000%	0	0
34 広島	685	685	100.000%	685	0	0	0	0	0	0.000%	0	0
35 山口	498	498	100.000%	498	0	0	0	0	0	0.000%	0	0
36 徳島	134	134	100.000%	134	0	0	0	0	0	0.000%	0	0
37 香川	151	151	100.000%	151	0	0	0	0	0	0.000%	0	0
38 愛媛	469	469	100.000%	469	0	0	0	0	0	0.000%	0	0
39 高知	384	384	100.000%	384	0	0	0	0	0	0.000%	0	0
40 福岡	2,457	2,457	100.000%	2,457	0	0	0	0	0	0.000%	0	0
41 佐賀	180	180	100.000%	180	0	0	0	0	0	0.000%	0	0
42 長崎	428	428	100.000%	428	0	0	0	0	0	0.000%	0	0
43 熊本	274	274	100.000%	273	1	0	0	1	0	0.000%	0	0
44 大分	627	627	100.000%	627	0	0	0	0	0	0.000%	0	0
45 宮崎	413	413	100.000%	413	0	0	0	0	0	0.000%	0	0
46 鹿児島	420	420	100.000%	420	0	0	0	0	0	0.000%	0	0
47 沖縄	647	647	100.000%	647	0	0	0	0	0	0.000%	0	0
全国	35,747	35,746	99.997%	35,737	9	6	1	2	1	0.003%	1	0

「適正審査の割合」及び「取扱いの認識誤りの割合」は小数点以下第2位から第3位までの表示に訂正した。