

取扱いの趣旨

エリスロポエチンは、腎不全における腎性貧血の診断に有用であることから、腎不全疑い、慢性腎不全疑い、慢性腎臓病、慢性貧血、並びに慢性腎不全のない腎性貧血に対する算定は、原則として認められない。

支払基金が公表している取扱いの全文

【検査】 《令和6年2月29日》

46 エリスロポエチンの算定について

○ 取扱い

- ① 次の傷病名等に対するD008「41」エリスロポエチンの算定は、原則として認められない。
 - (1) 腎不全疑い
 - (2) 慢性腎不全疑い
 - (3) 慢性腎臓病
 - (4) 慢性貧血
- ② 慢性腎不全のない腎性貧血（疑い含む。）に対するD008「41」エリスロポエチンの算定は、原則として認められない。
- ③ 慢性腎不全のある腎性貧血（疑い含む。）に対するD008「41」エリスロポエチンの算定は、原則として認められる。

○ 取扱いを作成した根拠等

エリスロポエチンは、主に腎臓にて産生される糖蛋白で赤血球産生を促進する造血因子である。慢性腎障害不全状態では、エリスロポエチンの産生が低下し、腎不全における腎性貧血の診断に有用である。

厚生労働省通知※においても、以下のいずれかの目的で行った場合に算定する旨示されている。

ア 赤血球増加症の鑑別診断

イ 重度の慢性腎不全患者又はエリスロポエチン、ダルベポエチン、エポエチンベータベゴル若しくはHIF-PH阻害薬投与前の透析患者における腎性貧血の診断

ウ 骨髓異形成症候群に伴う貧血の治療方針の決定

以上のことから、腎不全疑い、慢性腎不全疑い、慢性腎臓病、慢性貧血に対する当該検査の算定は、原則として認められないと判断した。

また、腎性貧血（疑い含む。）については、慢性腎不全のある場合に認められるものであり、慢性腎不全のない腎性貧血（疑い含む。）に対する当該検査の算定は、原則として認められないと判断した。

（※）診療報酬の算定方法の一部改正に伴う実施上の留意事項について

検証結果及び対応状況

検証観点	フォローアップ対象都道府県	備考
①適正な審査割合が低い	宮城、栃木、山形、徳島、宮崎、福岡、三重、香川、岐阜、富山、群馬、奈良、千葉、北海道、山梨、愛媛	適正な審査割合の低い順
②請求どおり・職員	香川、奈良、北海道、群馬、千葉、東京	対象1万件当たり件数の多い順
③請求どおり・審査委員	宮崎、宮城、福岡、三重、山形、山梨、栃木、千葉、富山、群馬、奈良、徳島、北海道、香川、東京、岐阜	〃

※ フォローアップ対象都道府県が16を超える場合、16都道府県を限度に表記している

■①から③を通して、請求どおりのレセプトを適正な審査と判断した主な理由

- ・傷病名及びコメント等より、慢性腎臓病のステージG5の記載があり、医学的に腎不全状態であることから、妥当と判断した事例

■取扱いと異なる審査の多い都道府県の対応状況

①適正な審査割合が低い：職員及び審査委員の認識誤り（失念、誤解等）

⇒上司から教育及び審査委員長から連絡・再周知

②請求どおり・職員：職員の認識誤り（失念、誤解等によるコンピュータチェックの解除）

⇒上司から教育

③請求どおり・審査委員：審査委員の認識誤り（失念、誤解等）

⇒審査委員長から連絡・再周知

2024年9月～2024年11月審査分

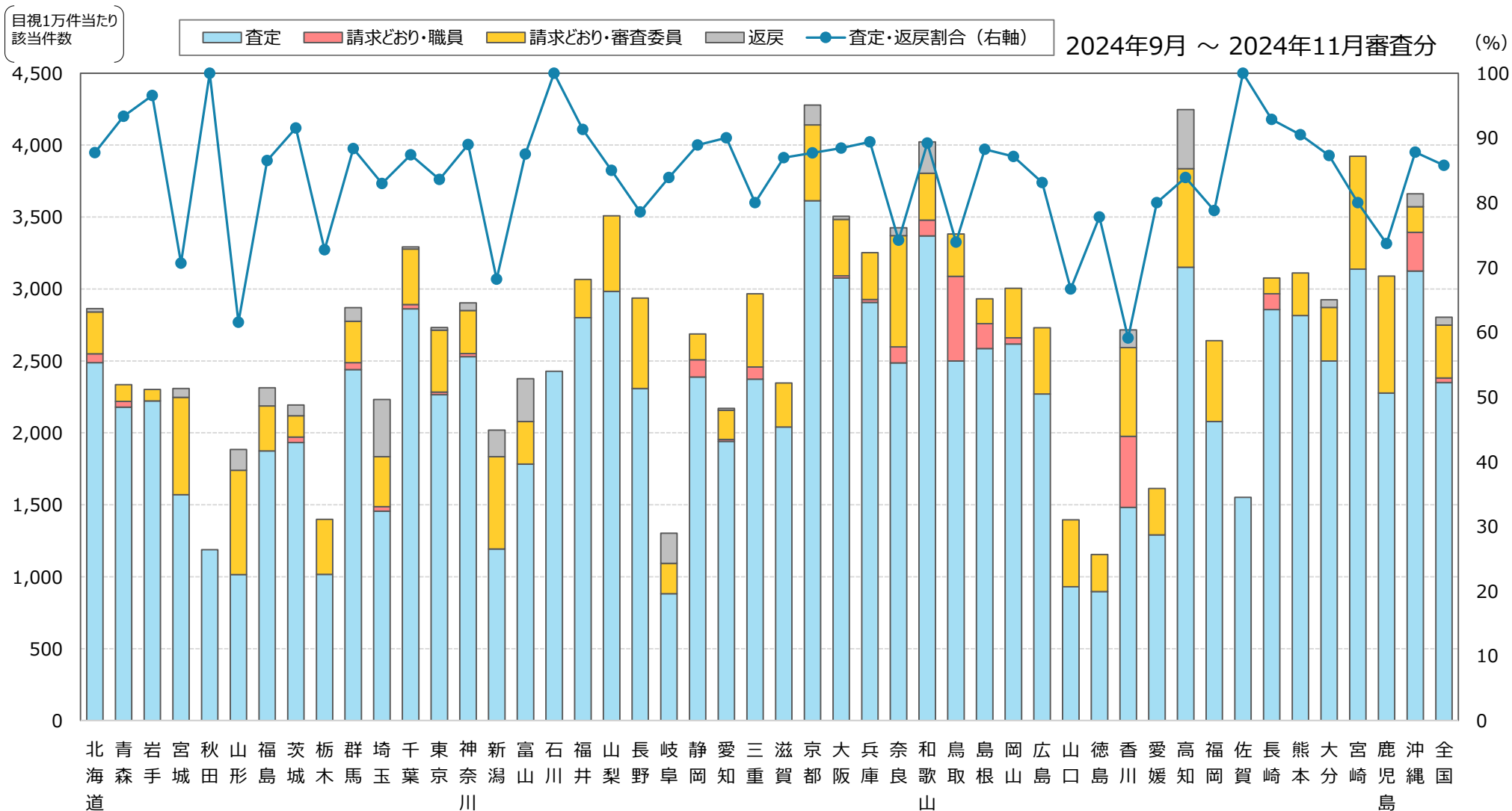
該当件数に対する検証結果

検証の結果、該当件数3,816件のうち、**取扱いと異なる審査は290件（7.60%）**
検証対象38都道府県のうち、**フォローアップ対象は17都道府県**

都道府県	検証結果										
	計	取扱いに基づく適正な審査						取扱いと異なる審査 （ＣＣ解除等の誤処理）			
		適正 審査 合計	適正審査 の割合	査定・返戻			請求どおり 詳記等 から適正	取扱いの 認識誤り 合計	取扱いの 認識誤り の割合	職員	審査委員
				査定	返戻	査定 返戻 計					
01 北海道	236	210	88.98%	205	2	207	3	26	11.02%	5	21
02 青森	60										
03 岩手	29										
04 宮城	75	53	70.67%	51	2	53	0	22	29.33%	0	22
05 秋田	12										
06 山形	13	10	76.92%	7	1	8	2	3	23.08%	0	3
07 福島	37	36	97.30%	30	2	32	4	1	2.70%	0	1
08 茨城	59										
09 栃木	33	25	75.76%	24	0	24	1	8	24.24%	0	8
10 群馬	60	53	88.33%	51	2	53	0	7	11.67%	1	6
11 埼玉	135	122	90.37%	88	24	112	10	13	9.63%	2	11
12 千葉	214	190	88.79%	186	1	187	3	24	11.21%	2	22
13 東京	469	436	92.96%	389	3	392	44	33	7.04%	2	31
14 神奈川	272	248	91.18%	237	5	242	6	24	8.82%	2	22
15 新潟	22	22	100.00%	13	2	15	7	0	0.00%	0	0
16 富山	24	21	87.50%	18	3	21	0	3	12.50%	0	3
17 石川	34										
18 福井	23										
19 山梨	20	18	90.00%	17	0	17	1	2	10.00%	0	2
20 長野	42	39	92.86%	33	0	33	6	3	7.14%	0	3
21 岐阜	31	27	87.10%	21	5	26	1	4	12.90%	0	4
22 静岡	90	82	91.11%	80	0	80	2	8	8.89%	4	4
23 愛知	160	156	97.50%	143	1	144	12	4	2.50%	1	3
24 三重	35	29	82.86%	28	0	28	1	6	17.14%	0	6

都道府県	検証結果										
	計	取扱いに基づく適正な審査						取扱いと異なる審査 （ＣＣ解除等の誤処理）			
		適正 審査 合計	適正審査 の割合	査定・返戻			請求どおり 詳記等 から適正	取扱いの 認識誤り 合計	取扱いの 認識誤り の割合	職員	審査委員
				査定	返戻	査定 返戻 計					
25 滋賀	23	21	91.30%	20	0	20	1	2	8.70%	0	2
26 京都	219	211	96.35%	185	7	192	19	8	3.65%	0	8
27 大阪	483	471	97.52%	424	3	427	44	12	2.48%	1	11
28 兵庫	160	146	91.25%	143	0	143	3	14	8.75%	1	13
29 奈良	62	55	88.71%	45	1	46	9	7	11.29%	2	5
30 和歌山	37	34	91.89%	31	2	33	1	3	8.11%	1	2
31 鳥取	23	22	95.65%	17	0	17	5	1	4.35%	1	0
32 島根	17	16	94.12%	15	0	15	1	1	5.88%	1	0
33 岡山	70	66	94.29%	61	0	61	5	4	5.71%	1	3
34 広島	77	74	96.10%	64	0	64	10	3	3.90%	0	3
35 山口	12	12	100.00%	8	0	8	4	0	0.00%	0	0
36 徳島	9	7	77.78%	7	0	7	0	2	22.22%	0	2
37 香川	22	19	86.36%	12	1	13	6	3	13.64%	1	2
38 愛媛	20	18	90.00%	16	0	16	2	2	10.00%	0	2
39 高知	31	28	90.32%	23	3	26	2	3	9.68%	0	3
40 福岡	113	91	80.53%	89	0	89	2	22	19.47%	0	22
41 佐賀	9										
42 長崎	28										
43 熊本	42										
44 大分	55	54	98.18%	47	1	48	6	1	1.82%	0	1
45 宮崎	40	32	80.00%	32	0	32	0	8	20.00%	0	8
46 鹿児島	38	36	94.74%	28	0	28	8	2	5.26%	0	2
47 沖縄	41	40	97.56%	35	1	36	4	1	2.44%	0	1
全国	3,816							290	7.60%	28	262

※グレーは検証前データ又は検証の結果により、少数事例に該当



該当件数	236	60	29	75	12	13	37	59	33	60	135	214	469	272	22	24	34	23	20	42	31	90	160	35	23	219	483	160	62	37	23	17	70	77	12	9	22	20	31	113	9	28	42	55	40	38	41	3,816
請求どおり件数	29	4	1	22	0	5	5	5	9	7	23	27	77	30	7	3	0	2	3	9	5	10	16	7	3	27	56	17	16	4	6	2	9	13	4	2	9	4	5	24	0	2	4	7	8	10	5	543

【該当件数】腎不全疑い、慢性腎不全疑い、慢性腎臓病、慢性貧血、並びに慢性腎不全のない腎性貧血に対しエリスロポエチンを算定しているレセプト件数