

取扱いの趣旨

抗GAD抗体は、厚生労働省通知に、既に糖尿病の診断が確定した患者に対して1型糖尿病の診断に用いた場合に算定できる旨示されていることから、1型糖尿病（当月確定又は疑い）がない場合の算定は、原則として認められない。

支払基金が公表している取扱いの全文

【検査】 《令和6年3月29日》

88 1型糖尿病（当月確定又は疑い）がない場合の抗グルタミン酸デカルボキシラーゼ抗体（抗GAD抗体）の算定について

○ 取扱い

糖尿病で1型糖尿病（当月確定又は疑い）がない場合のD008の「21」抗グルタミン酸デカルボキシラーゼ抗体（抗GAD抗体）の算定は、原則として認められない。

○ 取扱いを作成した根拠等

糖尿病に対する抗グルタミン酸デカルボキシラーゼ抗体（抗GAD抗体）については、厚生労働省通知※に、既に糖尿病の診断が確定した患者に対して1型糖尿病の診断に用いた場合に算定できる検査である旨示されていることから、1型糖尿病（当月確定又は疑い）がない場合の算定は、原則として認められないと判断した。

（※）診療報酬の算定方法の一部改正に伴う実施上の留意事項について

検証結果及び対応状況

検証観点	フォローアップ対象都道府県	備考
①適正な審査割合が低い	岩手、長野、奈良、三重	適正な審査割合の低い順
②請求どおり・職員	奈良、三重、長野	対象1万件当たり件数の多い順
③請求どおり・審査委員	岩手、長野、奈良、三重	〃

■①から③を通して、請求どおりのレセプトを適正な審査と判断した主な理由

- ・摘要欄のコメントより、糖尿病確定後、当月に1型糖尿病が疑われ、診断目的で当該検査を実施していることから、妥当と判断した事例

■取扱いと異なる審査の多い都道府県の対応状況

①適正な審査割合が低い：職員及び審査委員の認識誤り（失念、誤解等）
⇒上司から教育及び審査委員長から連絡・再周知

②請求どおり・職員：職員の認識誤り（失念、誤解等によるコンピュータチェックの解除）
⇒上司から教育

③請求どおり・審査委員：審査委員の認識誤り（失念、誤解等）
⇒審査委員長から連絡・再周知

2024年8月～2025年1月審査分

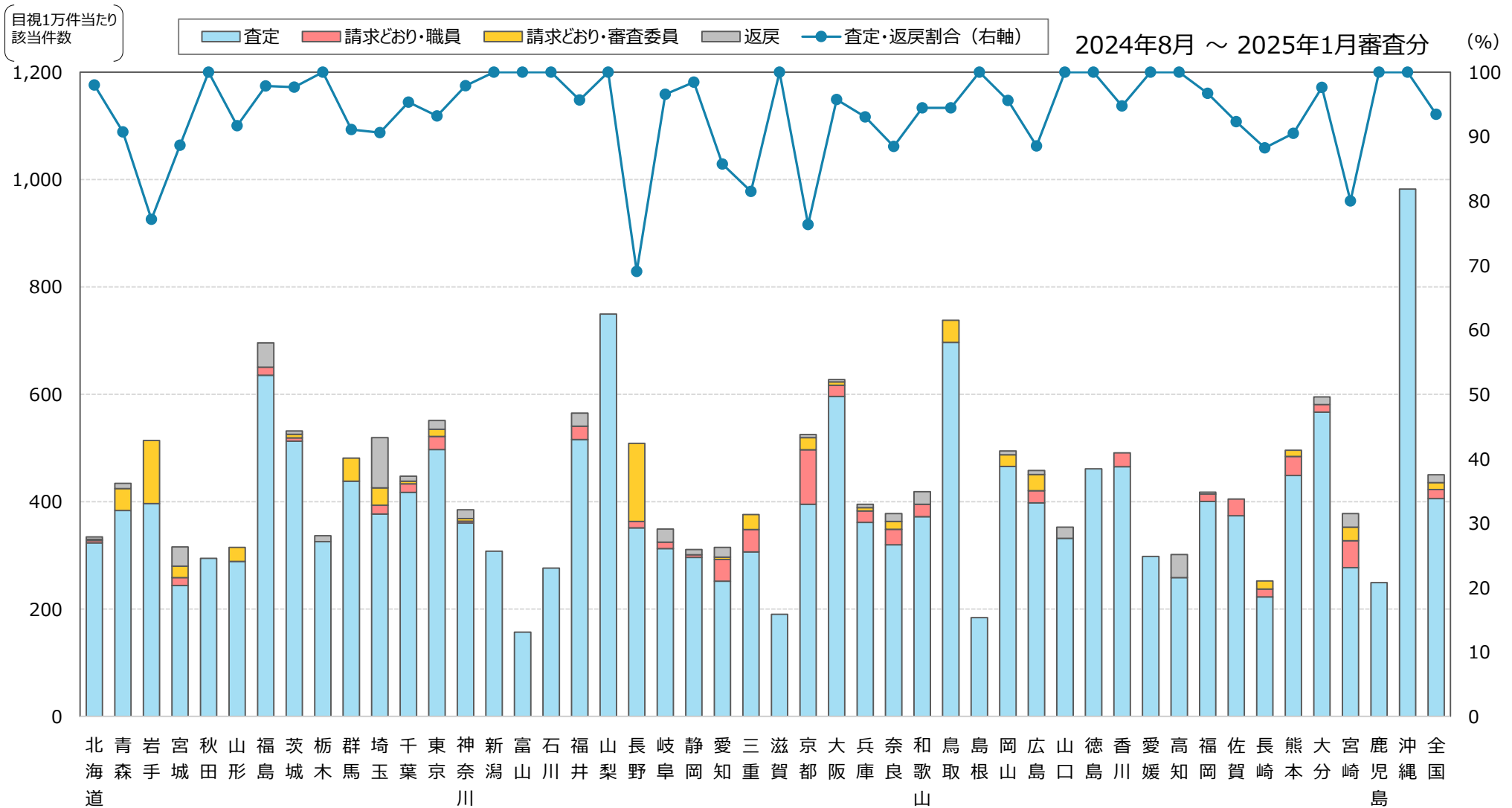
該当件数に対する検証結果

検証の結果、該当件数3,401件のうち、**取扱いと異なる審査は47件（1.38%）**
検証対象10都道府県のうち、**フォローアップ対象は4都道府県**

都道府県	検証結果										
	該当件数	取扱いに基づく適正な審査						取扱いと異なる審査 （C C解除等の誤処理）			
		計	適正 審査 合計	適正審査 の割合	査定・返戻			取扱いの 認識誤り 合計	取扱いの 認識誤り の割合	職員	審査委員
					査定	返戻	査定 返戻 計				
01 北海道	149										
02 青森	43										
03 岩手	35	27	77.14%	27	0	27	0	8	22.86%	0	8
04 宮城	44	40	90.91%	34	5	39	1	4	9.09%	1	3
05 秋田	15										
06 山形	12										
07 福島	46										
08 茨城	85										
09 栃木	30										
10 群馬	56										
11 埼玉	223										
12 千葉	192										
13 東京	572										
14 神奈川	235										
15 新潟	23										
16 富山	9										
17 石川	20										
18 福井	23										
19 山梨	32										
20 長野	42	34	80.95%	29	0	29	5	8	19.05%	1	7
21 岐阜	29										
22 静岡	63										
23 愛知	140	133	95.00%	112	8	120	13	7	5.00%	6	1
24 三重	27	24	88.89%	22	0	22	2	3	11.11%	2	1

都道府県	検証結果										
	該当件数	取扱いに基づく適正な審査						取扱いと異なる審査 （C C解除等の誤処理）			
		計	適正 審査 合計	適正審査 の割合	査定・返戻			取扱いの 認識誤り 合計	取扱いの 認識誤り の割合	職員	審査委員
					査定	返戻	査定 返戻 計				
25 滋賀	12										
26 京都	93	84	90.32%	70	1	71	13	9	9.68%	6	3
27 大阪	399										
28 兵庫	129										
29 奈良	26	23	88.46%	22	1	23	0	3	11.54%	2	1
30 和歌山	18										
31 鳥取	18										
32 島根	6										
33 岡山	68										
34 広島	61	57	93.44%	53	1	54	3	4	6.56%	1	3
35 山口	17										
36 徳島	19										
37 香川	19										
38 愛媛	23										
39 高知	7										
40 福岡	121										
41 佐賀	13										
42 長崎	17	17	100.00%	15	0	15	2	0	0.00%	0	0
43 熊本	42										
44 大分	42										
45 宮崎	15	14	93.33%	11	1	12	2	1	6.67%	1	0
46 鹿児島	19										
47 沖縄	72										
全国	3,401							47	1.38%	20	27

※グレーは検証前データ又は検証の結果により、少数事例に該当



【該当件数】1型糖尿病（当月確定又は疑い）がなく抗GAD抗体が算定されているレセプト件数