

取扱いの趣旨

BNPは、心不全の診断又は病態把握のために実施した場合に月1回に限り算定するものであり、心不全又は心不全の疑い以外の傷病名、心不全と同様の病態であることが明らかに判断できる傷病名や症状詳記等がない場合の算定は、原則として認められない。

支払基金が公表している取扱いの全文

【検査】

《令和6年3月29日》

89 心不全又は心不全の疑い以外の傷病名に対するBNPの算定について

○ 取扱い

心不全又は心不全の疑い以外の傷病名に対するD008「20」脳性Na利尿ペプチド（BNP）の算定は、原則として認められない。

○ 取扱いを作成した根拠等

脳性Na利尿ペプチド（BNP）については、厚生労働省通知※に、「心不全の診断又は病態把握のために実施した場合に月1回に限り算定する。」と示されていることから、心不全又は心不全の疑い以外に対する算定は、原則として認められないと判断した。ただし、心臓性浮腫等があり、心不全と同様の病態であることが傷病名や症状詳記等から明らかに判断できる場合は認められると判断した。

（※）診療報酬の算定方法の一部改正に伴う実施上の留意事項について

検証結果及び対応状況

検証観点	フォローアップ対象都道府県	備考
①適正な審査割合が低い	富山、三重、佐賀、東京	適正な審査割合の低い順
②請求どおり・職員	富山、三重、東京	対象1万件当たり件数の多い順
③請求どおり・審査委員	佐賀、富山、三重、東京	//

■①から③を通して、請求どおりのレセプトを適正な審査と判断した主な理由

- ・傷病名に心臓性浮腫等があり、医学的に心不全と同様の病態であることから、妥当と判断した事例

■取扱いと異なる審査の多い都道府県の対応状況

①適正な審査割合が低い：職員及び審査委員の認識誤り（失念、誤解等）
⇒上司から教育及び審査委員長から連絡・再周知

②請求どおり・職員：職員の認識誤り（失念、誤解等によるコンピュータチェックの解除）
⇒上司から教育

③請求どおり・審査委員：審査委員の認識誤り（失念、誤解等）
⇒審査委員長から連絡・再周知

2024年9月～2024年11月審査分

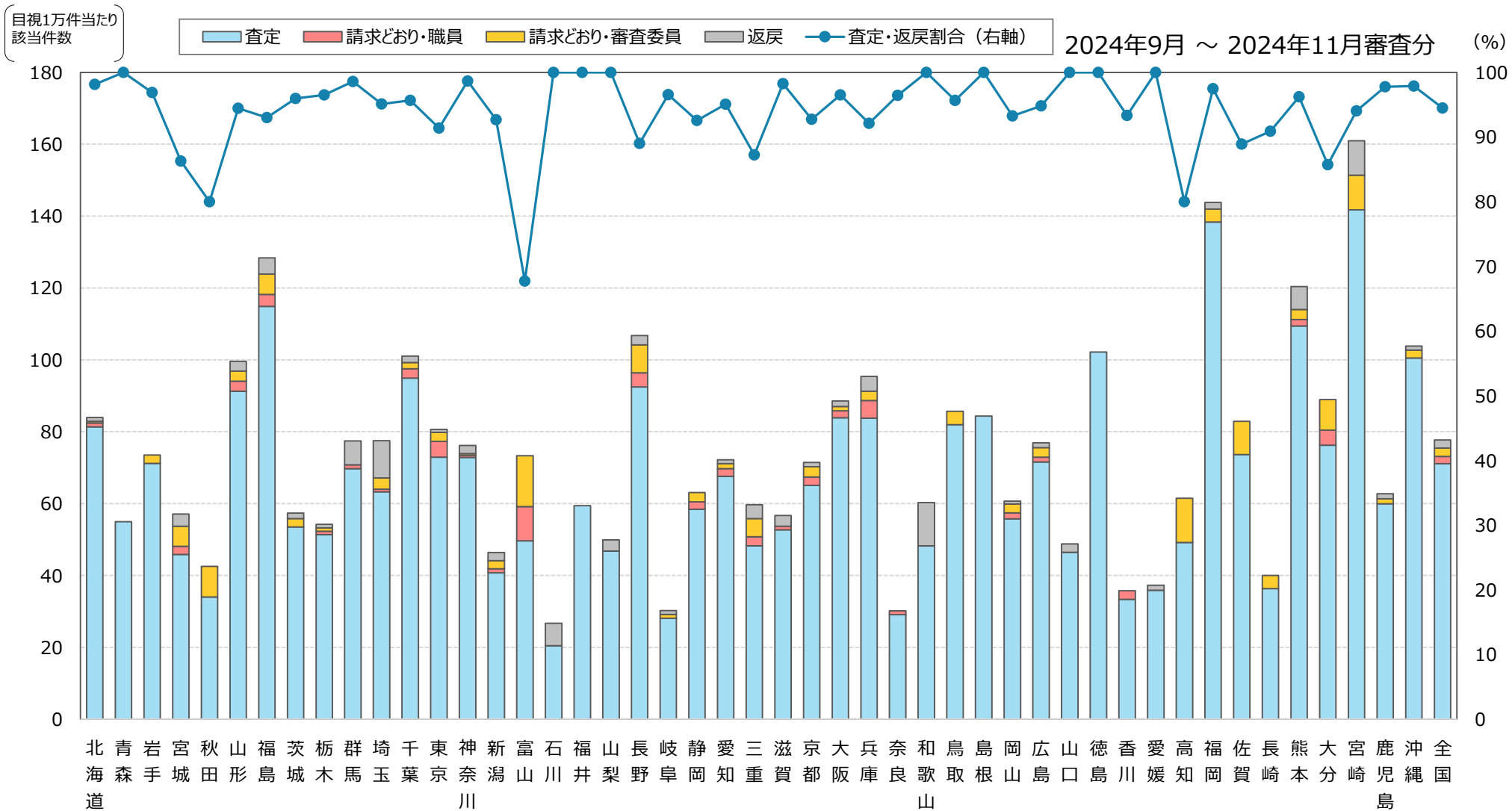
該当件数に対する検証結果

検証の結果、該当件数4,712件のうち、**取扱いと異なる審査は60件（1.27%）**
検証対象9都道府県のうち、**フォローアップ対象は4都道府県**

都道府県		検証結果										
		該当件数	取扱いに基づく適正な審査						取扱いと異なる審査 （C C解除等の誤処理）			
			適正 審査 合計	適正審査 の割合	査定・返戻			請求どおり 詳細等 から適正	取扱いの 認識誤り 合計	取扱いの 認識誤り の割合	職員	審査委員
					査定	返戻	査定 返戻 計					
01	北海道	162										
02	青森	26										
03	岩手	32										
04	宮城	102	94	92.16%	82	6	88	6	8	7.84%	1	7
05	秋田	15	14	93.33%	12	0	12	2	1	6.67%	0	1
06	山形	36										
07	福島	114										
08	茨城	74										
09	栃木	57										
10	群馬	70										
11	埼玉	224										
12	千葉	346										
13	東京	718	686	95.54%	649	7	656	30	32	4.46%	10	22
14	神奈川	369										
15	新潟	41										
16	富山	31	25	80.65%	21	0	21	4	6	19.35%	3	3
17	石川	17										
18	福井	13										
19	山梨	16										
20	長野	82	77	93.90%	71	2	73	4	5	6.10%	1	4
21	岐阜	29										
22	静岡	121										
23	愛知	203										
24	三重	47	41	87.23%	38	3	41	0	6	12.77%	2	4

都道府県		検証結果										
		該当件数	取扱いに基づく適正な審査						取扱いと異なる審査 （C C解除等の誤処理）			
			適正 審査 合計	適正審査 の割合	査定・返戻			請求どおり 詳細等 から適正	取扱いの 認識誤り 合計	取扱いの 認識誤り の割合	職員	審査委員
					査定	返戻	査定 返戻 計					
25	滋賀	57										
26	京都	124										
27	大阪	457										
28	兵庫	254										
29	奈良	28										
30	和歌山	15										
31	鳥取	23										
32	島根	22										
33	岡山	74										
34	広島	58										
35	山口	21										
36	徳島	30										
37	香川	15										
38	愛媛	27										
39	高知	25	25	100.00%	20	0	20	5	0	0.00%	0	0
40	福岡	158										
41	佐賀	9	8	88.89%	8	0	8	0	1	11.11%	0	1
42	長崎	11										
43	熊本	132										
44	大分	21	20	95.24%	18	0	18	2	1	4.76%	0	1
45	宮崎	67										
46	鹿児島	45										
47	沖縄	94										
全国		4,712							60	1.27%	17	43

※グレーは検証前データ又は検証の結果により、少数事例に該当



【該当件数】心不全又は心不全の疑い以外の傷病名に対しBNPを算定しているレセプト件数