

## 取扱いの趣旨

抗SS-B/La抗体及び抗SS-A/Ro抗体は、共にシェーグレン症候群でみられる自己抗体であり、膠原病、強皮症等に対する抗SS-B/La抗体定性等、並びに抗SS-A/Ro抗体定性等の算定は、原則として認められない。

## 支払基金が公表している取扱いの全文

【検査】

《令和6年4月30日》

### 132 抗SS-A/Ro抗体定性等の算定について

#### ○ 取扱い

- ① シェーグレン症候群（疑い含む。）に対するD014「15」抗SS-B/La抗体定性等※1及びD014「16」抗SS-A/Ro抗体定性等※2の算定は、原則として認められる。
- ② 次の傷病名に対するD014「15」抗SS-B/La抗体定性等※1の算定は、原則として認められない。
  - (1) 膠原病
  - (2) 強皮症
  - (3) 全身性エリテマトーデス疑い
- ③ 次の傷病名に対するD014「16」抗SS-A/Ro抗体定性等※2の算定は、原則として認められない。
  - (1) 膠原病
  - (2) 強皮症

#### ○ 取扱いを作成した根拠等

抗SS-B/La抗体及び抗SS-A/Ro抗体は、共にシェーグレン症候群でみられる自己抗体である。  
一般的に、抗SS-A/Ro抗体は、抗SS-B/La抗体よりも高頻度に検出されるが、疾患特異性は高くなく、全身性エリテマトーデスなどの他の膠原病でも広く陽性となる。一方で、抗SS-B/La抗体はシェーグレン症候群に特異的であるとされている。  
また、抗SS-B/La抗体は単独で検出されることは稀で、通常抗SS-B/La抗体が陽性の場合には抗SS-A/Ro抗体も検出される。  
以上のことから、シェーグレン症候群（疑い含む。）に対するD014「15」抗SS-B/La抗体定性等※1及びD014「16」抗SS-A/Ro抗体定性等※2の算定（双方の併算定を含む。）は、原則として認められると判断した。  
また、膠原病、強皮症、全身性エリテマトーデス疑いに対するD014「15」抗SS-B/La抗体定性等※1の算定、膠原病、強皮症に対するD014「16」抗SS-A/Ro抗体定性等※2の算定は、原則として認められないと判断した。

- (※1) D014「15」抗SS-B/La抗体定性、抗SS-B/La抗体半定量又は抗SS-B/La抗体定量  
(※2) D014「16」抗SS-A/Ro抗体定性、抗SS-A/Ro抗体半定量又は抗SS-A/Ro抗体定量

## 検証結果及び対応状況

| 検証観点        | フォローアップ対象都道府県                                    | 備考             |
|-------------|--|----------------|
| ①適正な審査割合が低い | 和歌山、奈良、宮城、徳島、京都、兵庫、高知、秋田、山口、岩手、群馬、香川、広島、大阪、宮崎、新潟 | 適正な審査割合の低い順    |
| ②請求どおり・職員   | 奈良、徳島、京都、和歌山、岩手、高知、宮崎、大阪、群馬、兵庫                   | 対象1万件当たり件数の多い順 |
| ③請求どおり・審査委員 | 山口、秋田、宮城、岩手、奈良、京都、広島、宮崎、兵庫、高知、新潟、大阪、香川、和歌山、群馬、   | 〃              |

### ■①から③を通して、請求どおりのレセプトを適正な審査と判断した主な理由

- ・傷病名にぶどう膜炎があり、コメント等よりシェーグレン症候群との関連性を調べるために実施していることから、妥当と判断した事例

### ■取扱いと異なる審査の多い都道府県の対応状況

①適正な審査割合が低い：職員及び審査委員の認識誤り（失念、誤解等）

⇒上司から教育及び審査委員長から連絡・再周知

②請求どおり・職員：職員の認識誤り（失念、誤解等によるコンピュータチェックの解除）

⇒上司から教育

③請求どおり・審査委員：審査委員の認識誤り（失念、誤解等）

⇒審査委員長から連絡・再周知

2024年9月～2024年11月審査分

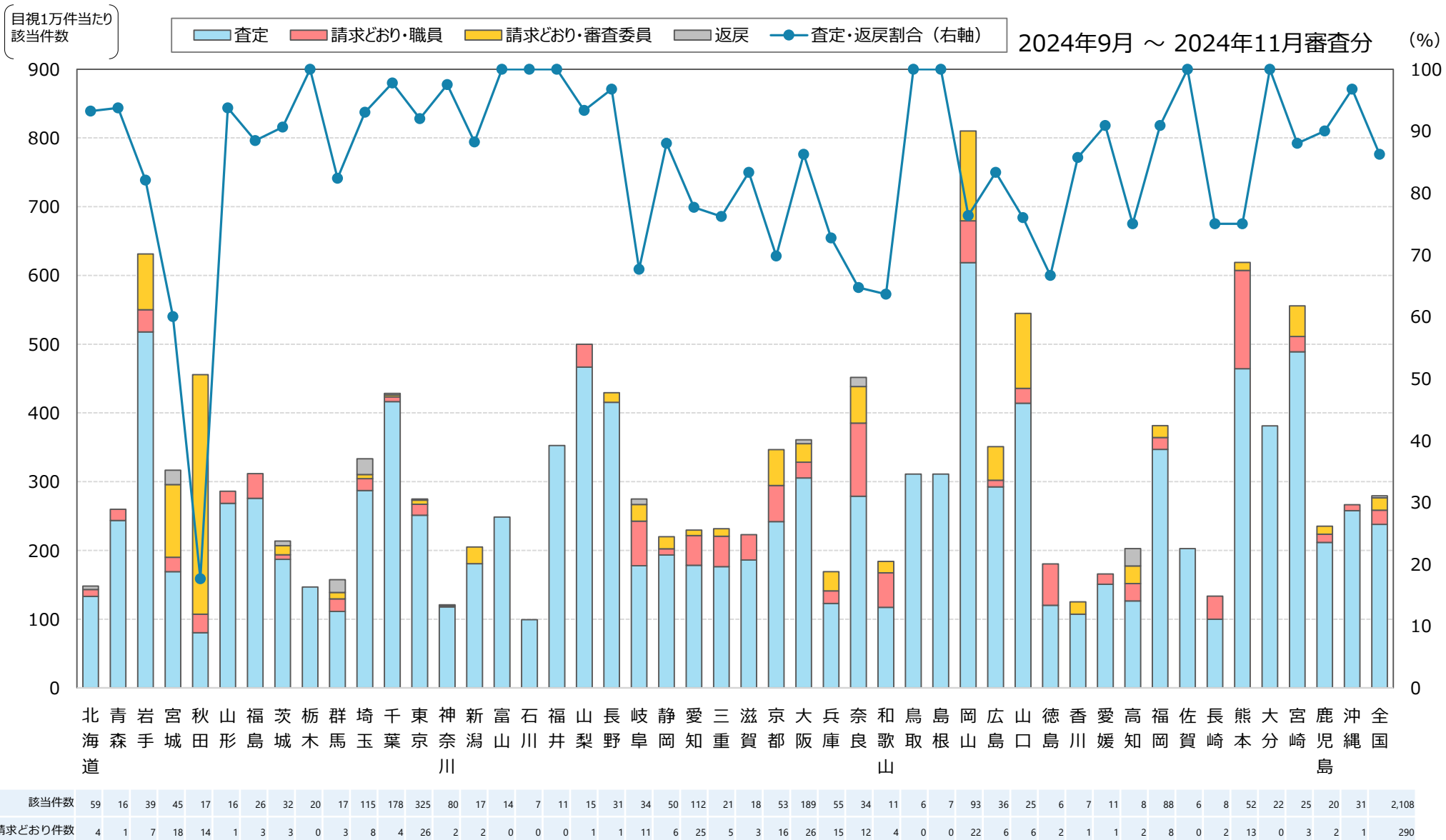
該当件数に対する検証結果

検証の結果、該当件数2,108件のうち、**取扱いと異なる審査は155件（7.35%）**  
検証対象27都道府県のうち、**フォローアップ対象は16都道府県**

| 都道府県   | 検証結果 |              |                |             |       |     |               |                          |                     |    |      |
|--------|------|--------------|----------------|-------------|-------|-----|---------------|--------------------------|---------------------|----|------|
|        | 該当件数 | 取扱いに基づく適正な審査 |                |             |       |     |               | 取扱いと異なる審査<br>（ＣＣ解除等の誤処理） |                     |    |      |
|        |      | 計            | 適正<br>審査<br>合計 | 適正審査<br>の割合 | 査定・返戻 |     |               | 取扱いの<br>認識誤り<br>合計       | 取扱いの<br>認識誤り<br>の割合 | 職員 | 審査委員 |
|        |      |              |                |             | 査定    | 返戻  | 査定<br>返戻<br>計 |                          |                     |    |      |
| 01 北海道 | 59   |              |                |             |       |     |               |                          |                     |    |      |
| 02 青森  | 16   |              |                |             |       |     |               |                          |                     |    |      |
| 03 岩手  | 39   | 32           | 82.05%         | 32          | 0     | 32  | 0             | 7                        | 17.95%              | 2  | 5    |
| 04 宮城  | 45   | 30           | 66.67%         | 24          | 3     | 27  | 3             | 15                       | 33.33%              | 0  | 15   |
| 05 秋田  | 17   | 13           | 76.47%         | 3           | 0     | 3   | 10            | 4                        | 23.53%              | 0  | 4    |
| 06 山形  | 16   |              |                |             |       |     |               |                          |                     |    |      |
| 07 福島  | 26   | 26           | 100.00%        | 23          | 0     | 23  | 3             | 0                        | 0.00%               | 0  | 0    |
| 08 茨城  | 32   |              |                |             |       |     |               |                          |                     |    |      |
| 09 栃木  | 20   |              |                |             |       |     |               |                          |                     |    |      |
| 10 群馬  | 17   | 14           | 82.35%         | 12          | 2     | 14  | 0             | 3                        | 17.65%              | 2  | 1    |
| 11 埼玉  | 115  |              |                |             |       |     |               |                          |                     |    |      |
| 12 千葉  | 178  |              |                |             |       |     |               |                          |                     |    |      |
| 13 東京  | 325  | 306          | 94.15%         | 297         | 2     | 299 | 7             | 19                       | 5.85%               | 12 | 7    |
| 14 神奈川 | 80   |              |                |             |       |     |               |                          |                     |    |      |
| 15 新潟  | 17   | 15           | 88.24%         | 15          | 0     | 15  | 0             | 2                        | 11.76%              | 0  | 2    |
| 16 富山  | 14   |              |                |             |       |     |               |                          |                     |    |      |
| 17 石川  | 7    |              |                |             |       |     |               |                          |                     |    |      |
| 18 福井  | 11   |              |                |             |       |     |               |                          |                     |    |      |
| 19 山梨  | 15   |              |                |             |       |     |               |                          |                     |    |      |
| 20 長野  | 31   |              |                |             |       |     |               |                          |                     |    |      |
| 21 岐阜  | 34   | 31           | 91.18%         | 22          | 1     | 23  | 8             | 3                        | 8.82%               | 0  | 3    |
| 22 静岡  | 50   | 48           | 96.00%         | 44          | 0     | 44  | 4             | 2                        | 4.00%               | 0  | 2    |
| 23 愛知  | 112  | 111          | 99.11%         | 87          | 0     | 87  | 24            | 1                        | 0.89%               | 0  | 1    |
| 24 三重  | 21   | 20           | 95.24%         | 16          | 0     | 16  | 4             | 1                        | 4.76%               | 0  | 1    |

| 都道府県   | 検証結果  |              |                |             |       |     |               |                          |                     |    |      |
|--------|-------|--------------|----------------|-------------|-------|-----|---------------|--------------------------|---------------------|----|------|
|        | 該当件数  | 取扱いに基づく適正な審査 |                |             |       |     |               | 取扱いと異なる審査<br>（ＣＣ解除等の誤処理） |                     |    |      |
|        |       | 計            | 適正<br>審査<br>合計 | 適正審査<br>の割合 | 査定・返戻 |     |               | 取扱いの<br>認識誤り<br>合計       | 取扱いの<br>認識誤り<br>の割合 | 職員 | 審査委員 |
|        |       |              |                |             | 査定    | 返戻  | 査定<br>返戻<br>計 |                          |                     |    |      |
| 25 滋賀  | 18    | 17           | 94.44%         | 15          | 0     | 15  | 2             | 1                        | 5.56%               | 1  | 0    |
| 26 京都  | 53    | 37           | 69.81%         | 37          | 0     | 37  | 0             | 16                       | 30.19%              | 8  | 8    |
| 27 大阪  | 189   | 166          | 87.83%         | 160         | 3     | 163 | 3             | 23                       | 12.17%              | 11 | 12   |
| 28 兵庫  | 55    | 40           | 72.73%         | 40          | 0     | 40  | 0             | 15                       | 27.27%              | 6  | 9    |
| 29 奈良  | 34    | 22           | 64.71%         | 21          | 1     | 22  | 0             | 12                       | 35.29%              | 8  | 4    |
| 30 和歌山 | 11    | 7            | 63.64%         | 7           | 0     | 7   | 0             | 4                        | 36.36%              | 3  | 1    |
| 31 鳥取  | 6     |              |                |             |       |     |               |                          |                     |    |      |
| 32 島根  | 7     |              |                |             |       |     |               |                          |                     |    |      |
| 33 岡山  | 93    | 86           | 92.47%         | 71          | 0     | 71  | 15            | 7                        | 7.53%               | 0  | 7    |
| 34 広島  | 36    | 31           | 86.11%         | 30          | 0     | 30  | 1             | 5                        | 13.89%              | 0  | 5    |
| 35 山口  | 25    | 20           | 80.00%         | 19          | 0     | 19  | 1             | 5                        | 20.00%              | 0  | 5    |
| 36 徳島  | 6     | 4            | 66.67%         | 4           | 0     | 4   | 0             | 2                        | 33.33%              | 2  | 0    |
| 37 香川  | 7     | 6            | 85.71%         | 6           | 0     | 6   | 0             | 1                        | 14.29%              | 0  | 1    |
| 38 愛媛  | 11    |              |                |             |       |     |               |                          |                     |    |      |
| 39 高知  | 8     | 6            | 75.00%         | 5           | 1     | 6   | 0             | 2                        | 25.00%              | 1  | 1    |
| 40 福岡  | 88    |              |                |             |       |     |               |                          |                     |    |      |
| 41 佐賀  | 6     |              |                |             |       |     |               |                          |                     |    |      |
| 42 長崎  | 8     | 8            | 100.00%        | 6           | 0     | 6   | 2             | 0                        | 0.00%               | 0  | 0    |
| 43 熊本  | 52    | 51           | 98.08%         | 39          | 0     | 39  | 12            | 1                        | 1.92%               | 0  | 1    |
| 44 大分  | 22    |              |                |             |       |     |               |                          |                     |    |      |
| 45 宮崎  | 25    | 22           | 88.00%         | 22          | 0     | 22  | 0             | 3                        | 12.00%              | 1  | 2    |
| 46 鹿児島 | 20    | 19           | 95.00%         | 18          | 0     | 18  | 1             | 1                        | 5.00%               | 0  | 1    |
| 47 沖縄  | 31    |              |                |             |       |     |               |                          |                     |    |      |
| 全国     | 2,108 |              |                |             |       |     |               | 155                      | 7.35%               | 57 | 98   |

※グレーは検証前データ又は検証の結果により、少数事例に該当



【該当件数】膠原病等に対し抗SS-B/La抗体定性等を算定しているレポート件数