

取扱いの趣旨

P P I の注射薬の効能・効果には経口投与不可能な疾患とあり、内服薬投与が不可能な患者が対象であるため、内服薬及び注射薬の併用投与は原則として認められない。

支払基金が公表している取扱いの全文

【投薬】

《令和6年7月31日》

244 プロトンポンプ・インヒビター（P P I）の内服薬及び注射薬の併用投与について

○ 取扱い

プロトンポンプ・インヒビター（P P I）の内服薬及び注射薬の併用投与は、原則として認められない。

○ 取扱いを作成した根拠等

P P I には、内服薬と注射薬の双方あるが、注射薬については、添付文書の効能・効果に「経口投与不可能な下記の疾患」として「出血を伴う胃潰瘍」等が記載されており、内服薬投与が不可能な患者が対象である。

以上のことから、プロトンポンプ・インヒビター（P P I）の内服薬及び注射薬の併用投与は、原則として認められないと判断した。

検証結果及び対応状況

検証観点	フォローアップ対象都道府県	備考
①適正な審査割合が低い	徳島、青森、長崎	適正な審査割合の低い順
②請求どおり・職員	徳島、長崎	対象1万件当たり件数の多い順
③請求どおり・審査委員	青森、長崎	〃

■①から③を通して、請求どおりのレセプトを適正な審査と判断した主な理由

- ・診療内容及びコメントより、注射薬の投与とは別日の内服薬の服用であり、併用投与には当たらないことから、妥当と判断した事例

■取扱いと異なる審査の多い都道府県の対応状況

①適正な審査割合が低い：職員及び審査委員の認識誤り（失念、誤解等）

⇒上司から教育及び審査委員長から連絡・再周知

②請求どおり・職員：職員の認識誤り（失念、誤解等によるコンピュータチェックの解除）

⇒上司から教育

③請求どおり・審査委員：審査委員の認識誤り（失念、誤解等）

⇒審査委員長から連絡・再周知

2024年12月～2025年2月審査分

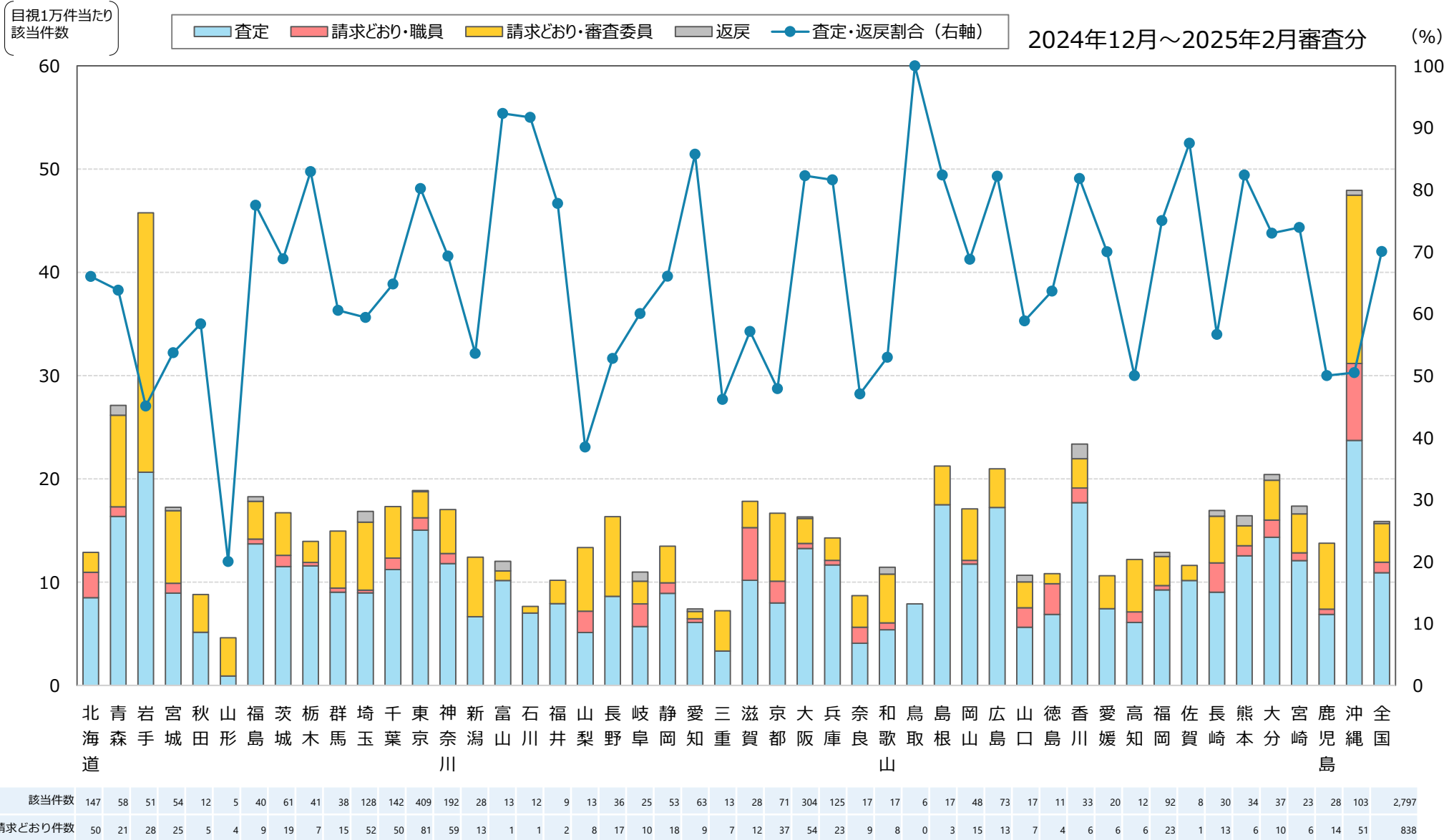
該当件数に対する検証結果

検証の結果、該当件数2,797件のうち、**取扱いと異なる審査は89件（3.18%）**
検証対象44都道府県のうち、**フォローアップ対象は3都道府県**

都道府県	検証結果										
	該当件数	取扱いに基づく適正な審査						取扱いと異なる審査 （C C解除等の誤処理）			
		計	適正 審査 合計	適正審査 の割合	査定・返戻			取扱いの 認識誤り 合計	取扱いの 認識誤り の割合	職員	審査委員
					査定	返戻	査定 返戻 計				
							詳記等 から適正				
01 北海道	147	147	100.00%	97	0	97	50	0	0.00%	0	0
02 青森	58	50	86.21%	35	2	37	13	8	13.79%	0	8
03 岩手	51	50	98.04%	23	0	23	27	1	1.96%	0	1
04 宮城	54	50	92.59%	28	1	29	21	4	7.41%	0	4
05 秋田	12	12	100.00%	7	0	7	5	0	0.00%	0	0
06 山形	5	5	100.00%	1	0	1	4	0	0.00%	0	0
07 福島	40	39	97.50%	30	1	31	8	1	2.50%	0	1
08 茨城	61	60	98.36%	42	0	42	18	1	1.64%	1	0
09 栃木	41	40	97.56%	34	0	34	6	1	2.44%	1	0
10 群馬	38	35	92.11%	23	0	23	12	3	7.89%	0	3
11 埼玉	128	125	97.66%	68	8	76	49	3	2.34%	2	1
12 千葉	142	139	97.89%	92	0	92	47	3	2.11%	2	1
13 東京	409	391	95.60%	326	2	328	63	18	4.40%	11	7
14 神奈川	192	190	98.96%	133	0	133	57	2	1.04%	1	1
15 新潟	28	28	100.00%	15	0	15	13	0	0.00%	0	0
16 富山	13										
17 石川	12										
18 福井	9	9	100.00%	7	0	7	2	0	0.00%	0	0
19 山梨	13	13	100.00%	5	0	5	8	0	0.00%	0	0
20 長野	36	34	94.44%	19	0	19	15	2	5.56%	0	2
21 岐阜	25	25	100.00%	13	2	15	10	0	0.00%	0	0
22 静岡	53	53	100.00%	35	0	35	18	0	0.00%	0	0
23 愛知	63	61	96.83%	52	2	54	7	2	3.17%	0	2
24 三重	13	13	100.00%	6	0	6	7	0	0.00%	0	0

都道府県	検証結果										
	該当件数	取扱いに基づく適正な審査						取扱いと異なる審査 （C C解除等の誤処理）			
		計	適正 審査 合計	適正審査 の割合	査定・返戻			取扱いの 認識誤り 合計	取扱いの 認識誤り の割合	職員	審査委員
					査定	返戻	査定 返戻 計				
							詳記等 から適正				
25 滋賀	28	26	92.86%	16	0	16	10	2	7.14%	2	0
26 京都	71	70	98.59%	34	0	34	36	1	1.41%	0	1
27 大阪	304	302	99.34%	247	3	250	52	2	0.66%	2	0
28 兵庫	125	113	90.40%	102	0	102	11	12	9.60%	4	8
29 奈良	17	17	100.00%	8	0	8	9	0	0.00%	0	0
30 和歌山	17	16	94.12%	8	1	9	7	1	5.88%	1	0
31 鳥取	6										
32 島根	17	17	100.00%	14	0	14	3	0	0.00%	0	0
33 岡山	48	44	91.67%	33	0	33	11	4	8.33%	0	4
34 広島	73	72	98.63%	60	0	60	12	1	1.37%	0	1
35 山口	17	17	100.00%	9	1	10	7	0	0.00%	0	0
36 徳島	11	9	81.82%	7	0	7	2	2	18.18%	2	0
37 香川	33	33	100.00%	25	2	27	6	0	0.00%	0	0
38 愛媛	20	20	100.00%	14	0	14	6	0	0.00%	0	0
39 高知	12	12	100.00%	6	0	6	6	0	0.00%	0	0
40 福岡	92	90	97.83%	66	3	69	21	2	2.17%	0	2
41 佐賀	8	8	100.00%	7	0	7	1	0	0.00%	0	0
42 長崎	30	26	86.67%	16	1	17	9	4	13.33%	3	1
43 熊本	34	33	97.06%	26	2	28	5	1	2.94%	0	1
44 大分	37	35	94.59%	26	1	27	8	2	5.41%	2	0
45 宮崎	23	23	100.00%	16	1	17	6	0	0.00%	0	0
46 鹿児島	28	28	100.00%	14	0	14	14	0	0.00%	0	0
47 沖縄	103	97	94.17%	51	1	52	45	6	5.83%	2	4
全国	2,797							89	3.18%	36	53

※グレーは検証前データ又は検証の結果により、少数事例に該当



【該当件数】プロトンポンプ・インヒビター（P P I）を併用投与（内服薬及び注射薬）しているレセプト件数