

取扱いの趣旨

血糖値、HbA1Cの数値により強く糖尿病が疑われる場合、耐糖能精密検査(糖負荷試験)は、インスリン抵抗性等を把握できるなど、有用な検査であることから、糖尿病を疑う初診月に原則として認められる。

支払基金が公表している取扱いの全文

【検査】

《平成19年3月16日》

43 耐糖能精密検査(糖尿病疑い)

○ 取扱い

原則として、「糖尿病疑い」の初診月に耐糖能精密検査(糖負荷試験)は認められる。

○ 取扱いを定めた理由

血糖値、HbA1Cの数値により強く糖尿病が疑われる場合、負荷時におけるインスリン又はCペプチドの測定は、糖尿病の診断だけでなく、インスリン分泌能、インスリン初期分泌の低下、インスリン抵抗性等を同時に把握でき、病型・病態の診断や治療法の選択上必要である。

初回検証から早期確認を経た1年後検証の改善状況及び今後の対応

全都道府県改善

1年後検証終了時点の改善都道府県数

47

■都道府県の改善状況

初回検証の未改善都道府県数	早期確認の未改善都道府県数	1年後検証の未改善都道府県数
1	1	0

■誤り件数の改善状況

要因別	初回検証の誤り件数/年	早期確認の誤り件数 /3か月（年換算）	改善率	1年後検証の誤り件数 /3か月（年換算）	改善率
職員	1	0（0）	—	0（0）	—
審査委員	9	1（4）	55.6%	0（0）	100.0%
合計	10	1（4）	60.0%	0（0）	100.0%

■1年後検証で改善（※少数事例に該当する都道府県含む）した都道府県：1

福岡

※少数事例は取扱いと異なる審査が年間10件未満(今回の検証は3ヶ月間の数値のため、2件以下)かつ、取扱いと異なる審査の割合が1割未満の都道府県

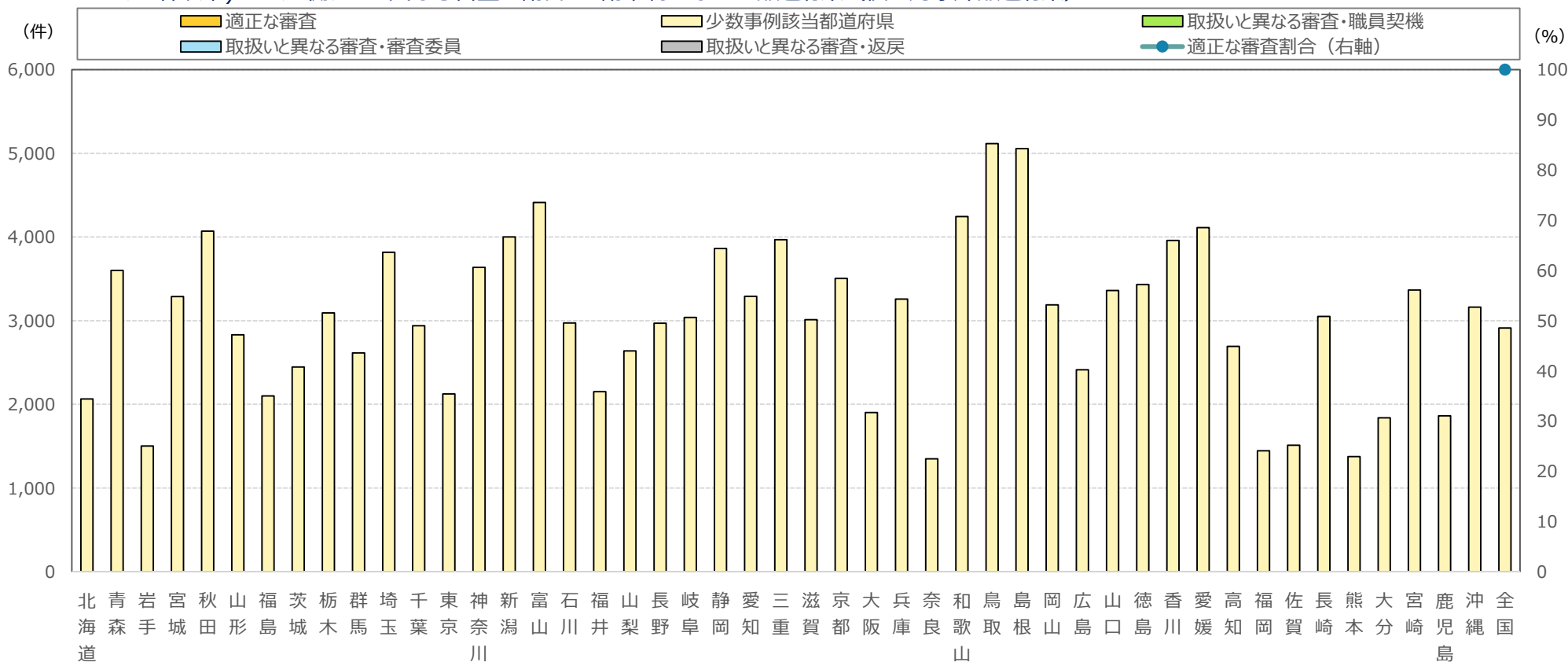
- ・全都道府県が適正な審査に改善 ⇒対応なし

糖尿病疑いに対する耐糖能精密検査（糖負荷試験）の取扱い（1年後検証結果のグラフ）

2022年10月～2022年12月審査分

グラフの見方

- 棒グラフ（該当レセプトの審査結果）
耐糖能精密検査（糖負荷試験）を算定している目視対象レセプト1万件当たり、条件（当月に診療を開始した糖尿病の疑いに対して耐糖能精密検査（糖負荷試験）を算定）に該当するレセプト件数
- 折れ線グラフ
適正な審査割合：100.00%（少数事例該当都道府県を含む取扱いと異なる審査割合：0.00%）
- 少数事例該当都道府県は初回検証結果又は1年後検証の検証前データより、取扱いと異なる審査が年間10件未満（フォローアップ検証は3ヶ月間の数値のため、2件以下）かつ、取扱いと異なる審査の割合が1割未満となった都道府県（検証対象外都道府県）



【該当件数】 当月に診療を開始した糖尿病の疑いに対して耐糖能精密検査（糖負荷試験）を算定しているレセプト件数

該当件数に対する検証結果

2022年10月～2022年12月審査分

検証の結果、該当件数3,845件のうち、**取扱いと異なる審査が0件（0.00%）**

都道府県		検証結果													
		該当件数	取扱いに基づく適正な審査								取扱いと異なる審査				
			計	適正 審査 合計	少数事例 該当都道 府県の 該当件数	適正審査 の割合	請求どおり	合計	詳記等から適正						
									査定		返戻	取扱いの 認識誤り 合計	取扱いの 認識誤り の割合	査定	
職員 契機	審査 委員	職員 契機	審査 委員												
01	北海道	167	0	167											
02	青森	54	0	54											
03	岩手	15	0	15											
04	宮城	49	0	49											
05	秋田	48	0	48											
06	山形	43	0	43											
07	福島	25	0	25											
08	茨城	68	0	68											
09	栃木	34	0	34											
10	群馬	46	0	46											
11	埼玉	285	0	285											
12	千葉	164	0	164											
13	東京	330	0	330											
14	神奈川	304	0	304											
15	新潟	258	0	258											
16	富山	45	0	45											
17	石川	30	0	30											
18	福井	17	0	17											
19	山梨	19	0	19											
20	長野	49	0	49											
21	岐阜	123	0	123											
22	静岡	175	0	175											
23	愛知	264	0	264											
24	三重	71	0	71											

都道府県		検証結果													
		該当件数	取扱いに基づく適正な審査								取扱いと異なる審査				
			計	適正 審査 合計	少数事例 該当都道 府県の 該当件数	適正審査 の割合	請求どおり	合計	詳記等から適正						
									査定		返戻	取扱いの 認識誤り 合計	取扱いの 認識誤り の割合	査定	
職員契 機	審査委 員	職員契 機	審査委 員												
25	滋賀	28	0	28											
26	京都	34	0	34											
27	大阪	182	0	182											
28	兵庫	140	0	140											
29	奈良	7	0	7											
30	和歌山	28	0	28											
31	鳥取	44	0	44											
32	島根	90	0	90											
33	岡山	87	0	87											
34	広島	75	0	75											
35	山口	44	0	44											
36	徳島	23	0	23											
37	香川	55	0	55											
38	愛媛	37	0	37											
39	高知	7	0	7											
40	福岡	62	0	62											
41	佐賀	8	0	8											
42	長崎	54	0	54											
43	熊本	22	0	22											
44	大分	36	0	36											
45	宮崎	34	0	34											
46	鹿児島	16	0	16											
47	沖縄	49	0	49											
全国		3,845	0	3,845	100.00%	0	0	0	0	0	0	0.00%	0	0	0

※都道府県の数値全てをグレーで網掛けした都道府県は1年後検証終了時点の改善都道府県

※少数事例該当都道府県の該当件数は初回検証の結果又は1年後検証の検証前データより、取扱いと異なる審査が年間10件未満（フォローアップ検証は3ヶ月間の数値のため、2件以下）かつ、取扱いと異なる審査の割合が1割未満となった都道府県の該当件数（検証対象の都道府県は0を記載）

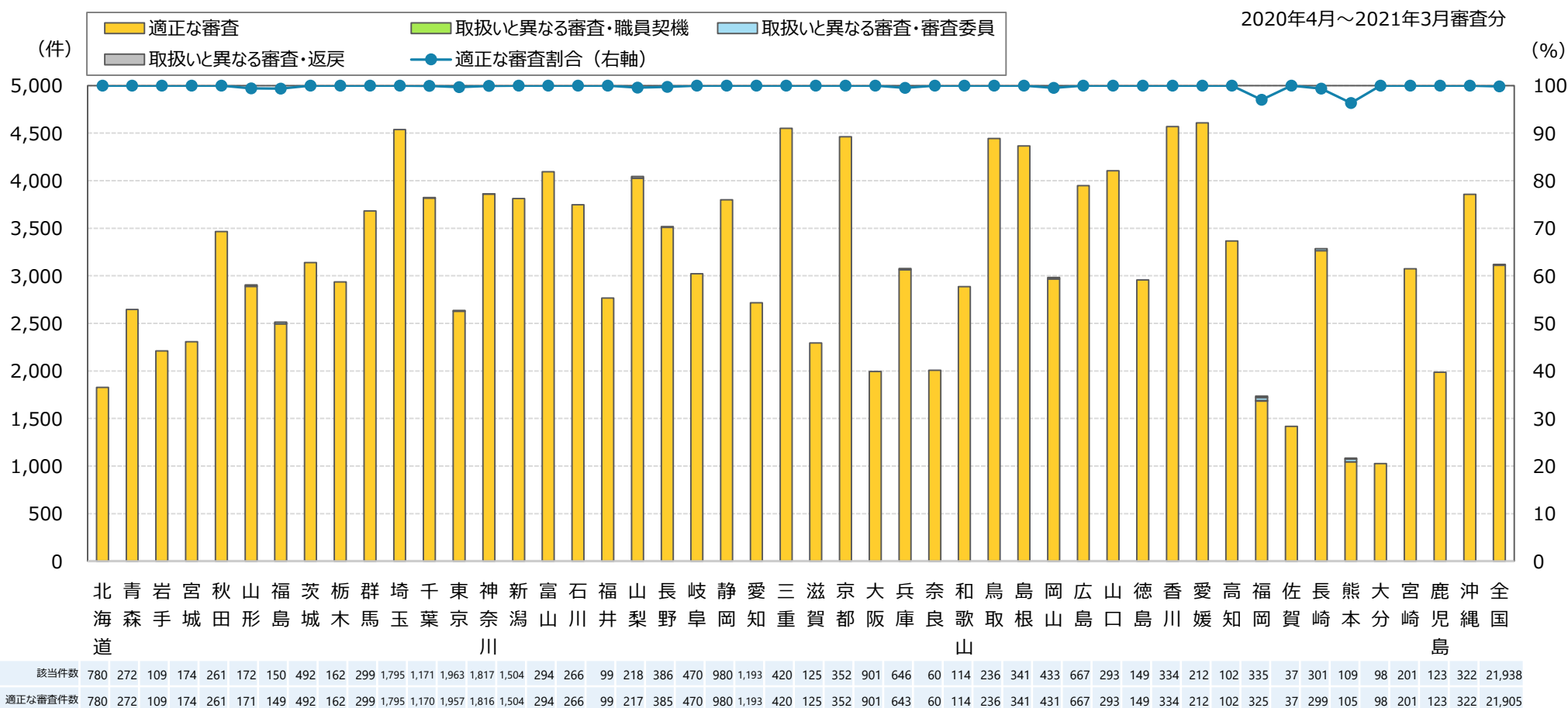
グラフの見方

1 棒グラフ（該当レセプトの審査結果）

耐糖能精密検査（糖負荷試験）を算定しているレセプト1万件当たり、条件（当月に診療を開始した糖尿病の疑いに対して耐糖能精密検査（糖負荷試験）を算定）に該当するレセプト件数

2 折れ線グラフ

検証の結果、適正な審査をしている割合（全国 99.85%）



【該当件数】 当月に診療を開始した糖尿病の疑いに対して耐糖能精密検査（糖負荷試験）を算定しているレセプト件数

該当件数に対する検証結果

検証の結果、該当件数21,938件のうち、**21,905件（99.85%）が適正な審査結果（検証前は98.37%）**

取扱いと異なる処理（査定・返戻）が33件（0.15%）

⇒概評：査定・返戻（357件）を検証の結果、適正審査と確認されたレセプトは、糖尿病以外の疾患に対して当該検査を実施したもの又は負荷薬剤の算定がなく当該検査を算定した理由について、確認が必要な事例であった。

支部		検証結果												
		該当件数	取扱いに基づく適正な審査							取扱いと異なる審査				
			適正 審査 合計	適正審査 の割合	請求どおり	合計	詳記等から適正							
							査定		返戻					
職員契機	審査委員	取扱いの 認識誤り 合計	取扱いの 認識誤り の割合	職員契機	審査委員	返戻								
01	北海道	780	780	100.00%	767	13	1	8	4	0	0.00%	0	0	0
02	青森	272	272	100.00%	272	0	0	0	0	0	0.00%	0	0	0
03	岩手	109	109	100.00%	105	4	0	2	2	0	0.00%	0	0	0
04	宮城	174	174	100.00%	174	0	0	0	0	0	0.00%	0	0	0
05	秋田	261	261	100.00%	260	1	0	1	0	0	0.00%	0	0	0
06	山形	172	171	99.42%	171	0	0	0	0	1	0.58%	0	0	1
07	福島	150	149	99.33%	148	1	0	0	1	1	0.67%	0	1	0
08	茨城	492	492	100.00%	482	10	0	0	10	0	0.00%	0	0	0
09	栃木	162	162	100.00%	157	5	0	0	5	0	0.00%	0	0	0
10	群馬	299	299	100.00%	296	3	0	1	2	0	0.00%	0	0	0
11	埼玉	1,795	1,795	100.00%	1,792	3	0	0	3	0	0.00%	0	0	0
12	千葉	1,171	1,170	99.91%	1,159	11	0	0	11	1	0.09%	0	1	0
13	東京	1,963	1,957	99.69%	1,943	14	0	0	14	6	0.31%	0	6	0
14	神奈川	1,817	1,816	99.94%	1,811	5	0	0	5	1	0.06%	0	0	1
15	新潟	1,504	1,504	100.00%	1,502	2	0	0	2	0	0.00%	0	0	0
16	富山	294	294	100.00%	293	1	0	1	0	0	0.00%	0	0	0
17	石川	266	266	100.00%	264	2	0	0	2	0	0.00%	0	0	0
18	福井	99	99	100.00%	99	0	0	0	0	0	0.00%	0	0	0
19	山梨	218	217	99.54%	217	0	0	0	0	1	0.46%	0	0	1
20	長野	386	385	99.74%	384	1	0	0	1	1	0.26%	0	1	0
21	岐阜	470	470	100.00%	466	4	0	2	2	0	0.00%	0	0	0
22	静岡	980	980	100.00%	971	9	0	0	9	0	0.00%	0	0	0
23	愛知	1,193	1,193	100.00%	1,166	27	0	17	10	0	0.00%	0	0	0
24	三重	420	420	100.00%	416	4	0	0	4	0	0.00%	0	0	0

支部		検証結果												
		当該件数	取扱いに基づく適正な審査							取扱いと異なる審査				
			適正 審査 合計	適正審査 の割合	請求どおり	合計	詳記等から適正							
							査定		返戻					
							職員契機	審査委員						
25	滋賀	125	125	100.00%	125	0	0	0	0	0	0.00%	0	0	0
26	京都	352	352	100.00%	330	22	1	21	0	0	0.00%	0	0	0
27	大阪	901	901	100.00%	864	37	0	24	13	0	0.00%	0	0	0
28	兵庫	646	643	99.54%	584	59	56	1	2	3	0.46%	3	0	0
29	奈良	60	60	100.00%	59	1	0	0	1	0	0.00%	0	0	0
30	和歌山	114	114	100.00%	91	23	0	23	0	0	0.00%	0	0	0
31	鳥取	236	236	100.00%	234	2	0	1	1	0	0.00%	0	0	0
32	島根	341	341	100.00%	341	0	0	0	0	0	0.00%	0	0	0
33	岡山	433	431	99.54%	428	3	0	0	3	2	0.46%	0	2	0
34	広島	667	667	100.00%	666	1	0	0	1	0	0.00%	0	0	0
35	山口	293	293	100.00%	277	16	0	0	16	0	0.00%	0	0	0
36	徳島	149	149	100.00%	146	3	0	0	3	0	0.00%	0	0	0
37	香川	334	334	100.00%	334	0	0	0	0	0	0.00%	0	0	0
38	愛媛	212	212	100.00%	208	4	0	3	1	0	0.00%	0	0	0
39	高知	102	102	100.00%	79	23	0	23	0	0	0.00%	0	0	0
40	福岡	335	325	97.01%	320	5	0	0	5	10	2.99%	1	6	3
41	佐賀	37	37	100.00%	33	4	0	4	0	0	0.00%	0	0	0
42	長崎	301	299	99.34%	299	0	0	0	0	2	0.66%	0	2	0
43	熊本	109	105	96.33%	105	0	0	0	0	4	3.67%	0	3	1
44	大分	98	98	100.00%	98	0	0	0	0	0	0.00%	0	0	0
45	宮崎	201	201	100.00%	200	1	0	0	1	0	0.00%	0	0	0
46	鹿児島	123	123	100.00%	123	0	0	0	0	0	0.00%	0	0	0
47	沖縄	322	322	100.00%	322	0	0	0	0	0	0.00%	0	0	0
全国		21,938	21,905	99.85%	21,581	324	58	132	134	33	0.15%	4	22	7