

取扱いの趣旨

習慣流産に対するループスアンチコアグラント定性又はループスアンチコアグラント定量は、抗リン脂質抗体は流産との関連性が大きく、不育症の重要な要因でもあることから、抗リン脂質抗体症候群の傷病名がない場合であっても、原則として認められる。

支払基金が公表している取扱いの全文

【検査】

《平成22年6月21日》

151 ループスアンチコアグラント定性、ループスアンチコアグラント定量②（習慣流産）

○ 取扱い

原則として、「抗リン脂質抗体症候群」の病名がない場合であっても、「習慣流産」に対するループスアンチコアグラント定性、ループスアンチコアグラント定量は認められる。

○ 取扱いを定めた理由

習慣流産の原因となる母体疾患として、「抗リン脂質抗体症候群」を持っている可能性が高いと考えられる。抗リン脂質抗体は、流産との関連性が大きく、不育症の重要な要因でもあるため、これらの母体疾患の有無を検討し、異常があれば治療を加えることで流産を予防することが可能である。

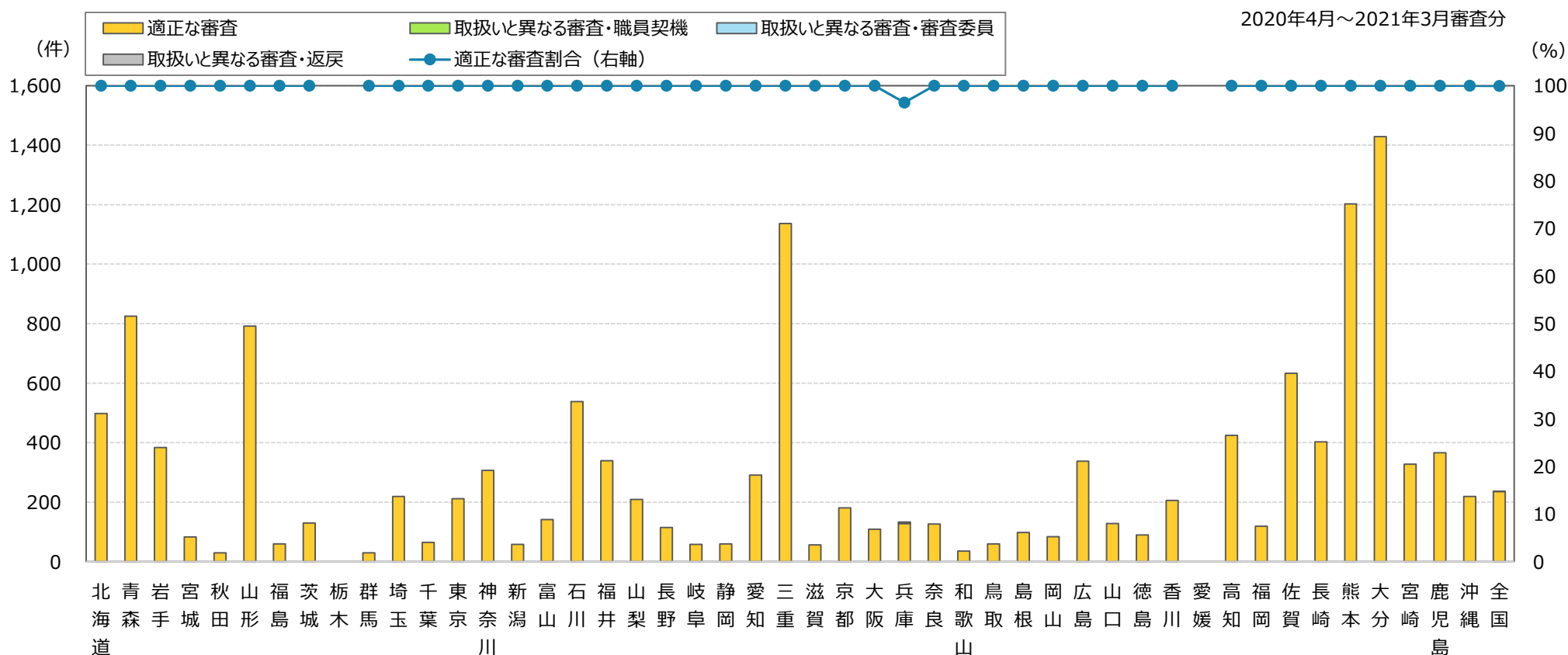
グラフの見方

1 棒グラフ（該当レセプトの審査結果）

ループスアンチコアグラント定性、ループスアンチコアグラント定量を算定しているレセプト1万件当たり、条件（習慣流産に対してループスアンチコアグラント定性又はループスアンチコアグラント定量を算定）に該当するレセプト件数

2 折れ線グラフ

検証の結果、適正な審査をしている割合（全国 99.92%）



【該当件数】習慣流産に対してループスアンチコアグラント定性又はループスアンチコアグラント定量を算定しているレセプト件数

検証結果及び対応状況

検証観点	特に検証を要する支部	備考
①査定・返戻割合が高い支部	兵庫	査定・返戻割合の高い順
②査定・職員契機	－	
③査定・審査委員	兵庫	対象1万件当たり査定件数の多い順
④返戻	－	

○特に検証を要する支部の評価及び対応状況

①査定・返戻割合が高い支部

【適正な審査割合：100%未満】

■ 兵庫

③査定・審査委員が多い支部

【取扱いと異なる審査：あり】

■ 兵庫

：審査委員の認識誤り（取扱いの不知等により医学的判断を誤ったもの）
⇒審査委員長から連絡・再周知により是正

該当件数に対する検証結果

検証の結果、該当件数1,215件のうち、**1,214件（99.92%）**が適正な審査結果（検証前は99.92%）
取扱いと異なる処理（査定）が**1件（0.08%）**

⇒概評：検証の結果、査定（1件）については認識誤りであった。

支部		検証結果												
		該当件数 計	取扱いに基づく適正な審査							取扱いと異なる審査				
			適正 審査 合計	適正審査 の割合	請求どおり	合計	詳記等から適正			取扱いの 認識誤り 合計	取扱いの 認識誤り の割合	査定		返戻
							査定		返戻			職員契機	審査委員	
							職員契機	審査委員						
01	北海道	115	115	100.00%	115	0	0	0	0	0	0.00%	0	0	0
02	青森	43	43	100.00%	43	0	0	0	0	0	0.00%	0	0	0
03	岩手	14	14	100.00%	14	0	0	0	0	0	0.00%	0	0	0
04	宮城	10	10	100.00%	10	0	0	0	0	0	0.00%	0	0	0
05	秋田	1	1	100.00%	1	0	0	0	0	0	0.00%	0	0	0
06	山形	24	24	100.00%	24	0	0	0	0	0	0.00%	0	0	0
07	福島	3	3	100.00%	3	0	0	0	0	0	0.00%	0	0	0
08	茨城	15	15	100.00%	15	0	0	0	0	0	0.00%	0	0	0
09	栃木	-	-	-	-	-	-	-	-	-	-	-	-	-
10	群馬	2	2	100.00%	2	0	0	0	0	0	0.00%	0	0	0
11	埼玉	51	51	100.00%	51	0	0	0	0	0	0.00%	0	0	0
12	千葉	16	16	100.00%	16	0	0	0	0	0	0.00%	0	0	0
13	東京	188	188	100.00%	188	0	0	0	0	0	0.00%	0	0	0
14	神奈川	118	118	100.00%	118	0	0	0	0	0	0.00%	0	0	0
15	新潟	3	3	100.00%	3	0	0	0	0	0	0.00%	0	0	0
16	富山	8	8	100.00%	8	0	0	0	0	0	0.00%	0	0	0
17	石川	24	24	100.00%	24	0	0	0	0	0	0.00%	0	0	0
18	福井	9	9	100.00%	9	0	0	0	0	0	0.00%	0	0	0
19	山梨	9	9	100.00%	9	0	0	0	0	0	0.00%	0	0	0
20	長野	7	7	100.00%	7	0	0	0	0	0	0.00%	0	0	0
21	岐阜	6	6	100.00%	6	0	0	0	0	0	0.00%	0	0	0
22	静岡	8	8	100.00%	8	0	0	0	0	0	0.00%	0	0	0
23	愛知	72	72	100.00%	72	0	0	0	0	0	0.00%	0	0	0
24	三重	60	60	100.00%	60	0	0	0	0	0	0.00%	0	0	0

支部			検証結果												
			該当件数	取扱いに基づく適正な審査							取扱いと異なる審査				
				適正 審査 合計	適正審査 の割合	請求どおり	合計	詳記等から適正							
								査定		返戻	取扱いの 認識誤り 合計	取扱いの 認識誤り の割合	査定		返戻
計	職員契機	審査委員	職員契機	審査委員											
25	滋賀	3	3	100.00%	3	0	0	0	0	0	0.00%	0	0	0	
26	京都	20	20	100.00%	20	0	0	0	0	0	0.00%	0	0	0	
27	大阪	40	40	100.00%	40	0	0	0	0	0	0.00%	0	0	0	
28	兵庫	28	27	96.43%	27	0	0	0	0	1	3.57%	0	1	0	
29	奈良	7	7	100.00%	7	0	0	0	0	0	0.00%	0	0	0	
30	和歌山	1	1	100.00%	1	0	0	0	0	0	0.00%	0	0	0	
31	鳥取	1	1	100.00%	1	0	0	0	0	0	0.00%	0	0	0	
32	島根	2	2	100.00%	2	0	0	0	0	0	0.00%	0	0	0	
33	岡山	9	9	100.00%	9	0	0	0	0	0	0.00%	0	0	0	
34	広島	32	32	100.00%	32	0	0	0	0	0	0.00%	0	0	0	
35	山口	5	5	100.00%	5	0	0	0	0	0	0.00%	0	0	0	
36	徳島	3	3	100.00%	3	0	0	0	0	0	0.00%	0	0	0	
37	香川	13	13	100.00%	13	0	0	0	0	0	0.00%	0	0	0	
38	愛媛	-	-	-	-	-	-	-	-	-	-	-	-	-	
39	高知	9	9	100.00%	9	0	0	0	0	0	0.00%	0	0	0	
40	福岡	20	20	100.00%	20	0	0	0	0	0	0.00%	0	0	0	
41	佐賀	10	10	100.00%	10	0	0	0	0	0	0.00%	0	0	0	
42	長崎	14	14	100.00%	14	0	0	0	0	0	0.00%	0	0	0	
43	熊本	97	97	100.00%	97	0	0	0	0	0	0.00%	0	0	0	
44	大分	46	46	100.00%	46	0	0	0	0	0	0.00%	0	0	0	
45	宮崎	10	10	100.00%	10	0	0	0	0	0	0.00%	0	0	0	
46	鹿児島	21	21	100.00%	21	0	0	0	0	0	0.00%	0	0	0	
47	沖縄	18	18	100.00%	18	0	0	0	0	0	0.00%	0	0	0	
全国		1,215	1,214	99.92%	1,214	0	0	0	0	1	0.08%	0	1	0	

