

取扱いの趣旨

急速進行性糸球体腎炎は腎機能に影響を及ぼす病態の一つの総称であり、ANCA関連血管炎とは急速進行性糸球体腎炎の様々な原因疾患の中の一つである。したがって、ANCA関連血管炎に対する抗好中球細胞質ミエロペルオキシダーゼ抗体（MPO-ANCA）は原則として認められる。

支払基金が公表している取扱いの全文

【検査】

《平成26年2月24日》

295 抗好中球細胞質ミエロペルオキシダーゼ抗体（MPO-ANCA）（ANCA関連血管炎）

○ 取扱い

原則として、ANCA関連血管炎（疑いを含む）に対して、抗好中球細胞質ミエロペルオキシダーゼ抗体（MPO-ANCA）は認められる。

○ 取扱いを定めた理由

急速進行性糸球体腎炎は急速に腎機能に影響を及ぼす病態の一つの総称であり、具体的傷病名として多くの疾患が包含されている。ANCA関連血管炎は急速進行性糸球体腎炎の様々な原因疾患の中の一つであり、MPO-ANCAの測定はANCA関連血管炎の診断および病態把握に有用であると考えられる。

○ 留意事項

「ANCA関連血管炎の疑い」に対して、MPO-ANCAを連月算定する場合は、ANCA関連血管炎を疑う所見等のコメントが必要であり、単に「ANCA関連血管炎の疑い」の病名が記載されているだけでは、MPO-ANCAの算定は認められない。

初回検証から早期確認を経た1年後検証の改善状況及び今後の対応

全都道府県改善

1年後検証終了時点の改善都道府県数

47

■都道府県の改善状況

初回検証の未改善都道府県数	早期確認の未改善都道府県数	1年後検証の未改善都道府県数
2	2	0

■誤り件数の改善状況

要因別	初回検証の誤り件数/年	早期確認の誤り件数 /3か月（年換算）	改善率	1年後検証の誤り件数 /3か月（年換算）	改善率
職 員	2	0（0）	100.0%	0（0）	100.0%
審査委員	53	6（24）	54.7%	0（0）	100.0%
合 計	55	6（24）	56.4%	0（0）	100.0%

■1年後検証で改善（※少数事例に該当する都道府県含む）した都道府県：2

神奈川、熊 本

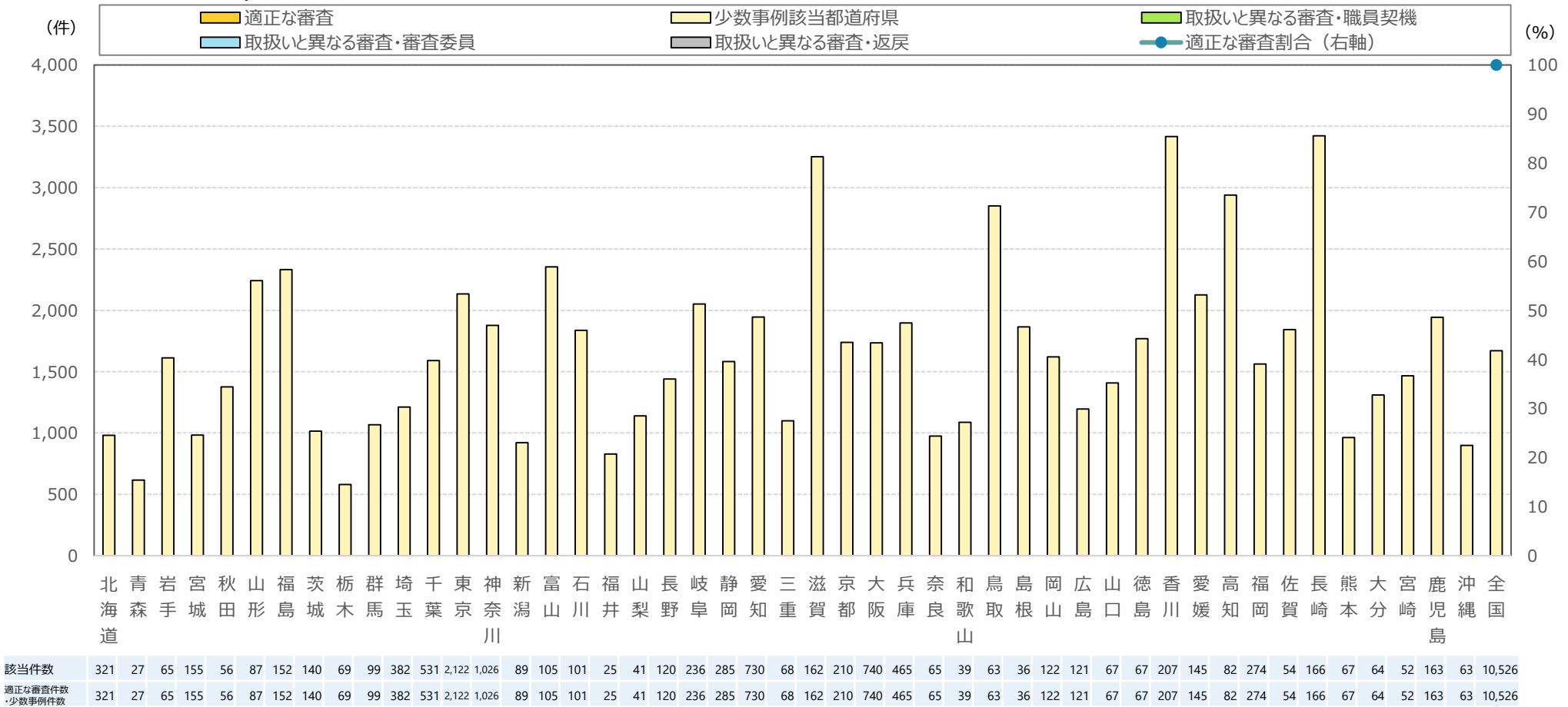
※少数事例は取扱いと異なる審査が年間10件未満(今回の検証は3ヶ月間の数値のため、2件以下)かつ、取扱いと異なる審査の割合が1割未満の都道府県

・全都道府県が適正な審査に改善 ⇒対応なし

グラフの見方

2022年10月～2022年12月審査分

- 1 棒グラフ（該当レセプトの審査結果）
M P O－A N C Aを算定している目視対象レセプト1万件当たり、条件（急速進行性糸球体腎炎のないA N C A関連血管炎（疑いを含む）に対してM P O－A N C Aを算定）に該当するレセプト件数
- 2 折れ線グラフ
適正な審査割合：100.00%（少数事例該当都道府県を含む取扱いと異なる審査割合：0.00%）
- 3 少数事例該当都道府県は初回検証結果又は1年後検証の検証前データより、取扱いと異なる審査が年間10件未満(フォローアップ検証は3ヶ月間の数値のため、2件以下)かつ、取扱いと異なる審査の割合が1割未満となった都道府県（検証対象外都道府県）



【該当件数】急速進行性糸球体腎炎のないA N C A関連血管炎（疑いを含む）に対してM P O－A N C Aを算定しているレセプト件数

該当件数に対する検証結果

2022年10月～2022年12月審査分

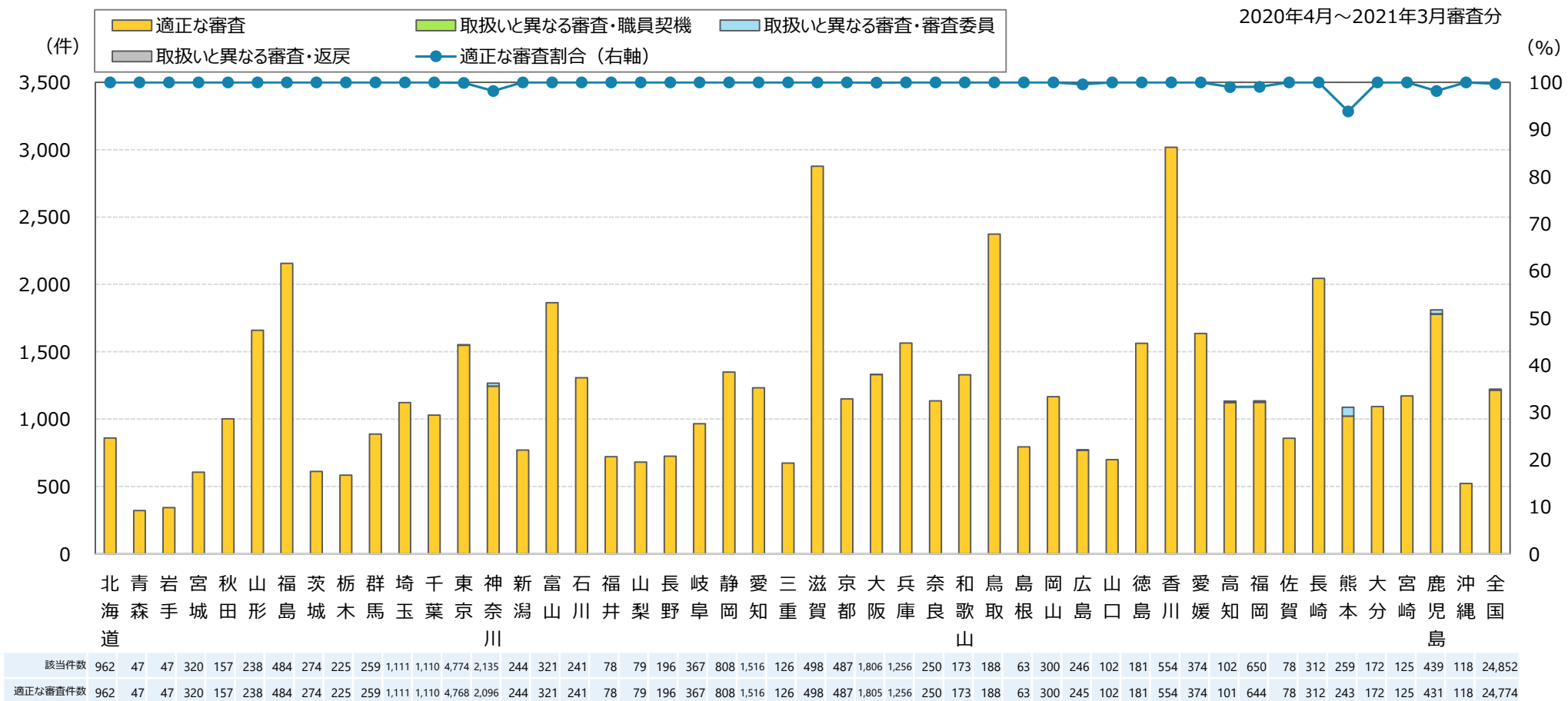
検証の結果、該当件数10,526件のうち、取扱いと異なる審査が0件（0.00%）

都道府県	検証結果															都道府県	検証結果																								
	該当件数	取扱いに基づく適正な審査									取扱いと異なる審査						該当件数	取扱いに基づく適正な審査									取扱いと異なる審査														
		計	適正 審査 合計	少数事例 該当都道 府県の 該当件数	適正審査 の割合	請求どおり	詳記等から適正											取扱いの 認識誤り 合計	取扱いの 認識誤り の割合	査定		返戻	計	適正 審査 合計	少数事例 該当都道 府県の 該当件数	適正審査 の割合						請求どおり	合計	査定		返戻	取扱いの 認識誤り 合計	取扱いの 認識誤り の割合	査定		返戻
							職員 契機	審査 委員	職員契 機	審査委 員										職員契 機	審査委 員																				
01 北海道	321	0	321													25 滋賀	162	0	162																						
02 青森	27	0	27													26 京都	210	0	210																						
03 岩手	65	0	65													27 大阪	740	0	740																						
04 宮城	155	0	155													28 兵庫	465	0	465																						
05 秋田	56	0	56													29 奈良	65	0	65																						
06 山形	87	0	87													30 和歌山	39	0	39																						
07 福島	152	0	152													31 鳥取	63	0	63																						
08 茨城	140	0	140													32 島根	36	0	36																						
09 栃木	69	0	69													33 岡山	122	0	122																						
10 群馬	99	0	99													34 広島	121	0	121																						
11 埼玉	382	0	382													35 山口	67	0	67																						
12 千葉	531	0	531													36 徳島	67	0	67																						
13 東京	2,122	0	2,122													37 香川	207	0	207																						
14 神奈川	1,026	0	1,026													38 愛媛	145	0	145																						
15 新潟	89	0	89													39 高知	82	0	82																						
16 富山	105	0	105													40 福岡	274	0	274																						
17 石川	101	0	101													41 佐賀	54	0	54																						
18 福井	25	0	25													42 長崎	166	0	166																						
19 山梨	41	0	41													43 熊本	67	0	67																						
20 長野	120	0	120													44 大分	64	0	64																						
21 岐阜	236	0	236													45 宮崎	52	0	52																						
22 静岡	285	0	285													46 鹿児島	163	0	163																						
23 愛知	730	0	730													47 沖縄	63	0	63																						
24 三重	68	0	68													全国	10,526	0	10,526	100.00%	0	0	0	0	0	0.00%	0	0	0												

※都道府県の数値全てをグレーで網掛けした都道府県は1年後検証終了時点の改善都道府県
※少数事例該当都道府県の該当件数は初回検証の結果又は1年後検証の検証前データより、取扱いと異なる審査が年間10件未満（フォローアップ検証は3ヶ月間の数値のため、2件以下）かつ、取扱いと異なる審査の割合が1割未満となった都道府県の該当件数（検証対象の都道府県は0を記載）

グラフの見方

- 1 棒グラフ（該当レセプトの審査結果）
MPO-ANCAを算定しているレセプト1万件当たり、条件（急速進行性糸球体腎炎のないANCA関連血管炎（疑いを含む）に対してMPO-ANCAを算定）に該当するレセプト件数
- 2 折れ線グラフ
検証の結果、適正な審査をしている割合（全国 99.69%）



【該当件数】急速進行性糸球体腎炎のないANCA関連血管炎（疑いを含む）に対してMPO-ANCAを算定しているレセプト件数

2020年4月～2021年3月審査分

該当件数に対する検証結果

検証の結果、該当件数24,852件のうち、**24,774件（99.69%）が適正な審査結果（検証前は99.56%）**
取扱いと異なる処理（査定・返戻）が78件（0.31%）

⇒概評：査定・返戻（110件）を検証の結果、適正審査と確認されたレセプトは、傷病名等から当該検査について過剰と判断したもの又は当該検査を含め、他の検査全般の実施理由の確認が必要な事例であった。

支部		検証結果												
		該当件数	取扱いに基づく適正な審査							取扱いと異なる審査				
			適正 審査 合計	適正審査 の割合	請求どおり	合計	詳記等から適正							
							査定		返戻					
							職員契機	審査委員		取扱いの 認識誤り 合計	取扱いの 認識誤り の割合	職員契機	審査委員	返戻
01	北海道	962	962	100.00%	962	0	0	0	0	0	0.00%	0	0	0
02	青森	47	47	100.00%	47	0	0	0	0	0	0.00%	0	0	0
03	岩手	47	47	100.00%	47	0	0	0	0	0	0.00%	0	0	0
04	宮城	320	320	100.00%	320	0	0	0	0	0	0.00%	0	0	0
05	秋田	157	157	100.00%	157	0	0	0	0	0	0.00%	0	0	0
06	山形	238	238	100.00%	238	0	0	0	0	0	0.00%	0	0	0
07	福島	484	484	100.00%	484	0	0	0	0	0	0.00%	0	0	0
08	茨城	274	274	100.00%	274	0	0	0	0	0	0.00%	0	0	0
09	栃木	225	225	100.00%	225	0	0	0	0	0	0.00%	0	0	0
10	群馬	259	259	100.00%	259	0	0	0	0	0	0.00%	0	0	0
11	埼玉	1,111	1,111	100.00%	1,111	0	0	0	0	0	0.00%	0	0	0
12	千葉	1,110	1,110	100.00%	1,110	0	0	0	0	0	0.00%	0	0	0
13	東京	4,774	4,768	99.87%	4,768	0	0	0	0	6	0.13%	0	5	1
14	神奈川	2,135	2,096	98.17%	2,096	0	0	0	0	39	1.83%	2	37	0
15	新潟	244	244	100.00%	244	0	0	0	0	0	0.00%	0	0	0
16	富山	321	321	100.00%	321	0	0	0	0	0	0.00%	0	0	0
17	石川	241	241	100.00%	241	0	0	0	0	0	0.00%	0	0	0
18	福井	78	78	100.00%	78	0	0	0	0	0	0.00%	0	0	0
19	山梨	79	79	100.00%	78	1	0	1	0	0	0.00%	0	0	0
20	長野	196	196	100.00%	196	0	0	0	0	0	0.00%	0	0	0
21	岐阜	367	367	100.00%	367	0	0	0	0	0	0.00%	0	0	0
22	静岡	808	808	100.00%	807	1	0	1	0	0	0.00%	0	0	0
23	愛知	1,516	1,516	100.00%	1,516	0	0	0	0	0	0.00%	0	0	0
24	三重	126	126	100.00%	126	0	0	0	0	0	0.00%	0	0	0

支部		検証結果												
		該当件数	取扱いに基づく適正な審査							取扱いと異なる審査				
			適正 審査 合計	適正審査 の割合	請求どおり	合計	詳記等から適正		返戻	取扱いの 認識誤り 合計	取扱いの 認識誤りの 割合	査定		返戻
							職員契機	審査委員				職員契機	審査委員	
25	滋賀	498	498	100.00%	498	0	0	0	0	0	0.00%	0	0	0
26	京都	487	487	100.00%	487	0	0	0	0	0	0.00%	0	0	0
27	大阪	1,806	1,805	99.94%	1,799	6	0	5	1	1	0.06%	0	1	0
28	兵庫	1,256	1,256	100.00%	1,235	21	0	21	0	0	0.00%	0	0	0
29	奈良	250	250	100.00%	250	0	0	0	0	0	0.00%	0	0	0
30	和歌山	173	173	100.00%	173	0	0	0	0	0	0.00%	0	0	0
31	鳥取	188	188	100.00%	188	0	0	0	0	0	0.00%	0	0	0
32	島根	63	63	100.00%	63	0	0	0	0	0	0.00%	0	0	0
33	岡山	300	300	100.00%	300	0	0	0	0	0	0.00%	0	0	0
34	広島	246	245	99.59%	245	0	0	0	0	1	0.41%	0	0	1
35	山口	102	102	100.00%	102	0	0	0	0	0	0.00%	0	0	0
36	徳島	181	181	100.00%	179	2	0	2	0	0	0.00%	0	0	0
37	香川	554	554	100.00%	554	0	0	0	0	0	0.00%	0	0	0
38	愛媛	374	374	100.00%	373	1	0	1	0	0	0.00%	0	0	0
39	高知	102	101	99.02%	101	0	0	0	0	1	0.98%	0	1	0
40	福岡	650	644	99.08%	644	0	0	0	0	6	0.92%	0	6	0
41	佐賀	78	78	100.00%	78	0	0	0	0	0	0.00%	0	0	0
42	長崎	312	312	100.00%	312	0	0	0	0	0	0.00%	0	0	0
43	熊本	259	243	93.82%	243	0	0	0	0	16	6.18%	0	16	0
44	大分	172	172	100.00%	172	0	0	0	0	0	0.00%	0	0	0
45	宮崎	125	125	100.00%	125	0	0	0	0	0	0.00%	0	0	0
46	鹿児島	439	431	98.18%	431	0	0	0	0	8	1.82%	1	7	0
47	沖縄	118	118	100.00%	118	0	0	0	0	0	0.00%	0	0	0
全国		24,852	24,774	99.69%	24,742	32	0	31	1	78	0.31%	3	73	2